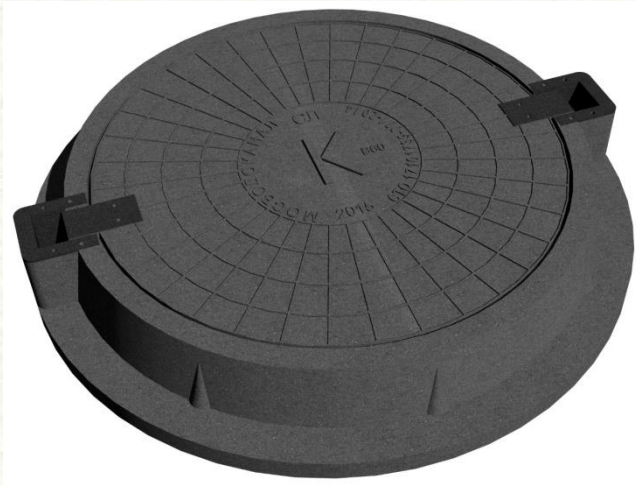




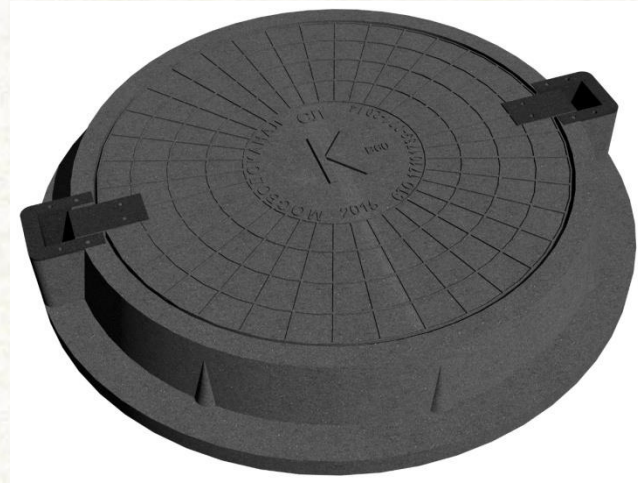
Development, production and implementation of engineering solutions for the use of polymer-sand products.

- Our company is the center of development, production and implementation of technical solutions for the application of polymer-sand products.
- The demand for polymer-sand products arose as a result of the unsatisfactory state of the Moscow drainage networks - sewage and drainage pipelines. A significant part of the wells and water intake chambers is in an emergency condition and represents a real threat of soil destruction under asphalt roads and pavements. The leakage of contaminated sewage into the ground can cause significant environmental damage.
- The solution to the existing situation may be the replacement of old wells, but this measure requires significant material and technical costs and is associated with a disruption of transport in the metropolitan region.
- A suitable alternative to complete replacement is the restoration of dilapidated structures with polymer-sand products, in the list of which wall rings of the working chamber, bottoms, neck rings, manhole covers and covers, grilles for receiving rainwater. Such products are produced by hot pressing from the composition of polyethylene and fine quartz sand. The resulting material is resistant to aggressive chemical media, seasonal temperature changes and strong physical effects. The predicted period of their operation in the temperature range from -60 to +60°C is 50 years. The new technology successfully passed the test at the Research and Development Center in Moscow. The main customers are Mosvodokanal and Mosvodostok.

Covers for sewerage



**B125 load up to 12.5 tons
ring Ø 840 mm, height 120 mm,
cover Ø 645 mm weight 58 kg.**



**B60 load up to 6 tons.
ring Ø 840mm, height 120 mm,
cover Ø 645mm weight 60 kg.)**

Prefabricated well of polymer-sand composite



- ▣ ELEMENTS OF THE WELL ARE MADE OF A MATERIAL RESISTANT TO AGGRESSIVE CHEMICAL MEDIA, SEASONAL TEMPERATURE CHANGES AND SEVERE PHYSICAL INFLUENCES.
- ▣ RINGS AND BOTTOMS DO NOT REQUIRE TREATMENT WITH ANTISEPTICS AND WATERPROOFING.
- ▣ ALL ELEMENTS OF THE WELL ARE EQUIPPED WITH LOCKS FOR FIXING AND CENTERING THE COMPONENTS RELATIVE TO EACH OTHER.
- ▣ ABSENCE OF MOISTURE ABSORPTION GUARANTEES A LONGER SERVICE LIFE IN COMPARISON WITH TRADITIONAL REINFORCED CONCRETE RINGS.
- ▣ LOADING AND UNLOADING AND INSTALLATION OF THIS WELL SYSTEM CAN BE PERFORMED MANUALLY, WITHOUT THE USE OF EXPENSIVE LIFTING EQUIPMENT.

Elements for manholes



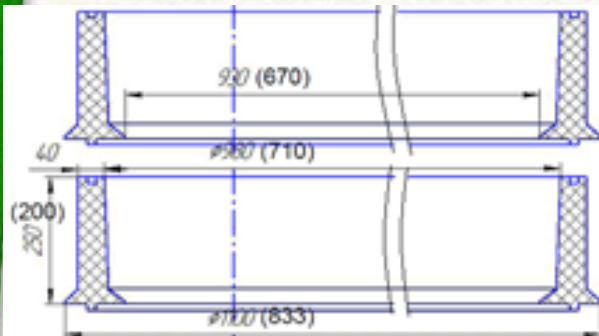
Polymeric sand ring-750
(D400)
load up to 45 tons.
internal diameter Ø 710 mm,
outer diameter Ø 790 mm,
height 200 mm,
weight 40 kg.



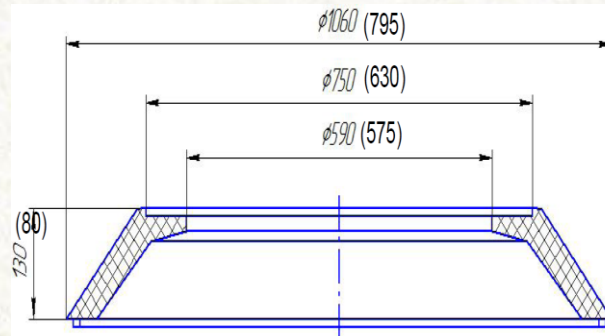
Polymeric sand ring-750
(D400)
load up to 45 tons.
Internal diameter Ø 710 mm,
outer diameter Ø 790 mm,
height 150 mm,
weight 35 kg.



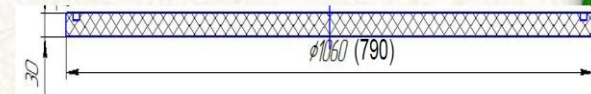
Polymeric sand ring-750
(D400)
load up to 45 tons.
Internal diameter Ø 710mm,
outer diameter Ø 790 mm,
height 100 mm,
weight 30 kg.



Polymeric sand ring-1000
(D400)
load up to 45 tons.
internal diameter Ø 980 mm,
outer diameter
Ø 1060 mm,
height 250 mm,
weight 43 kg.



Polymeric cone adapter -
1000
(D400)
load up to 45 tons.
internal diameter Ø 980 mm,
outer diameter Ø 1060 mm
height 130 mm,
weight 50 kg.



Polymeric bottom-1000
(D400)
load up to 45 tons.
Internal diameter 980 mm,
width 1060 mm
height 30 mm,
weight 39 kg.

Support ring



Support ring-750
(D400)

load up to 45 tons.
extension Ø 840mm,
internal Ø 580 mm,
height 30, 40, 50, 60 mm,
weight from 14,5, 17,5, 23,
27,5 kg)

Receiver of rain water



B50 load 5 tons.
(815x395x45 mm.)



B125
load of 12.5 tons.
(815x395x45 mm.)

Protective cap



protective cap(A2)
load up to 200 kg.
diameter Ø 630 mm
height 20 mm,
weight 10 kg.

Square cover



B25

load up to 6 tons.

(515x515x50mm., Weight 20 kg.)

Certification

СИСТЕМА СЕРТИФИКАЦИИ ГОСТ Р
ФЕДЕРАЛЬНОЕ АГЕНТСТВО ПО ТЕХНИЧЕСКОМУ РЕГУЛИРОВАНИЮ И МЕТРОЛОГИИ



СЕРТИФИКАТ СООТВЕТСТВИЯ

№ РОСС RU.MC46.H01872

Срок действия с 01.06.2016

по 31.05.2019

№ 1965074

ОРГАН ПО СЕРТИФИКАЦИИ

РА.RU.10MC46 от 24.05.2016 г. «Мосстройсертификация»
ОАО «НИИМосстрой», Россия, 119192, г. Москва, ул. Винницкая, дом 8
Тел./факс: (499) 739-29-62 / 739-30-86

ПРОДУКЦИЯ

Элементы смотровых колодцев полимерно-песчаные
Выпускаются по СТО 17101739-001-2014
Серийный выпуск

код ОК 005 (ОКП):

48 5910

СООТВЕТСТВУЕТ ТРЕБОВАНИЯМ НОРМАТИВНЫХ ДОКУМЕНТОВ

СТО 17101739-001-2014 «Элементы смотровых колодцев
полимерно-песчаные»

код ТН ВЭД России:

ИЗГОТОВИТЕЛЬ

ООО «НАМУС»
Россия, 422110, Республика Татарстан, п. Кукмор, ул. Пугачева, дом 3А
Тел./факс: (8-4364)-265-08/(8-4364)-265-08, ИНН 1623008730

СЕРТИФИКАТ ВЫДАН

ООО «МАКСАТ»
Россия, 127254, г. Москва, ул. Добролюбова, дом 20/25, к.97

НА ОСНОВАНИИ Протокола сертификационных испытаний № 41 от 30.05.2016 г.
ИЦ «Мосстройиспытания» ОАО «НИИМосстрой», Россия, г. Москва, РА.RU.21A321
от 04.03.2016 г.;
Акта от 27.05.2016 г. № 7 о результатах анализа состояния производства
сертифицированной продукции, выпускаемой ООО «НАМУС».

ДОПОЛНИТЕЛЬНАЯ ИНФОРМАЦИЯ Сертификация по схеме 3а



Зам. Руководитель органа

Эксперт

Г.Д.Кудрявцева
инициалы, фамилия

Н.В.Митрофанова
инициалы, фамилия

Сертификат не применяется при обязательной сертификации

СИСТЕМА СЕРТИФИКАЦИИ ГОСТ Р

РАЗРЕШЕНИЕ

на применение Знака соответствия
при добровольной сертификации продукции (работ, услуг)

Регистрационный номер - Н01872

Срок действия разрешения - 01.06.2016 - 31.05.2019

Разрешение выдано - ООО «МАКСАТ»

Юридический адрес - Россия, 127254, г. Москва,
ул. Добролюбова, дом 20/25, к. 97

Телефон/Факс: (499) 122-22-75

на основании сертификата рег. номер - РОСС RU.MC46.H01872

Условия применения Знака соответствия:

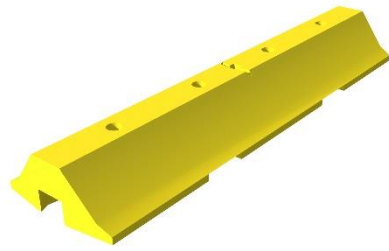
На каждую упаковочную единицу продукции и сопроводительную
техническую документацию



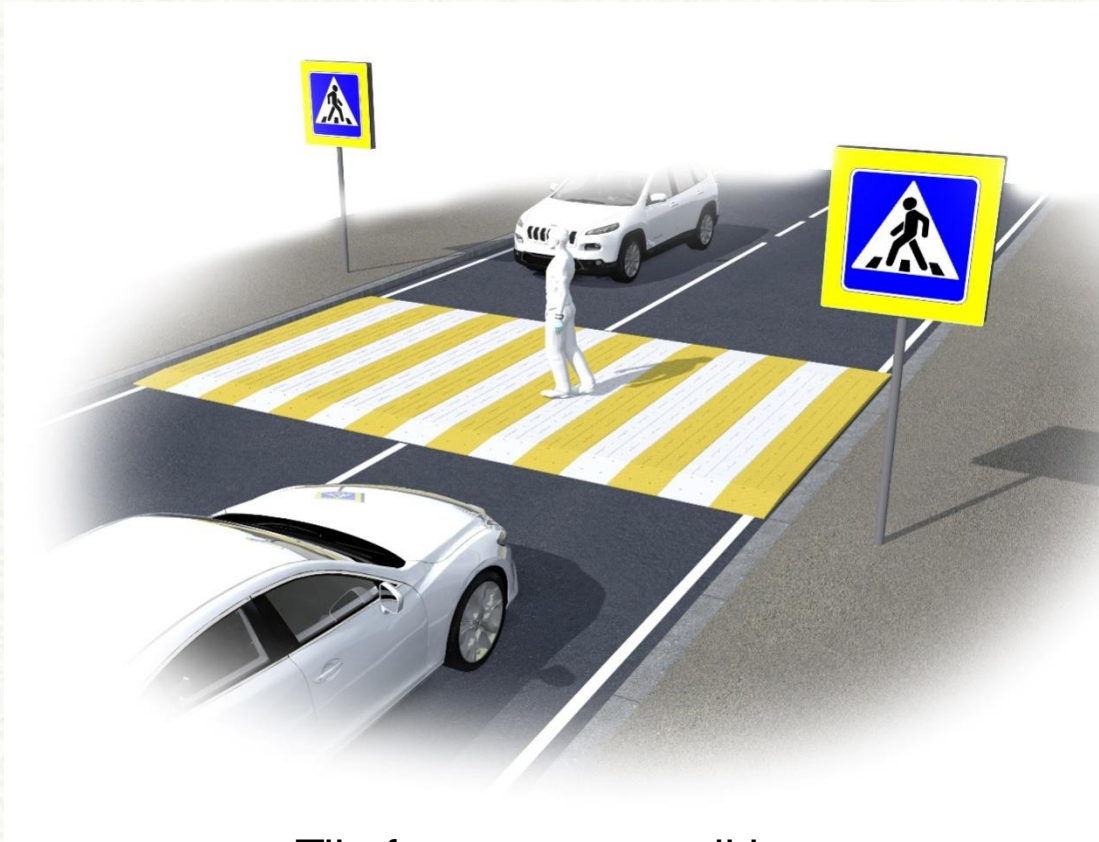
Заместитель руководителя
ООО «Мосстройсертификация»

Г.Д.Кудрявцева

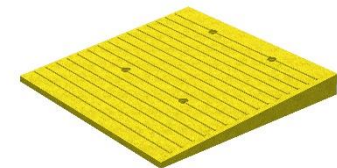
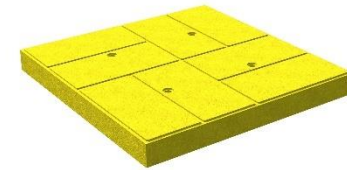
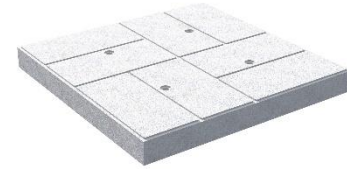
Separator for transport



Road for a walking person



Tile for a person walking
Dimensions (500x500x50 mm.,
Weight 20kg.)
load 45 tons.



Contacts

Ltd. "NAMUS" - Plant of polymer-sand products

422110 Kukmor city

Pugacheva street 3a

Tel: (800) 555-96-08

Tel: 8 (843) 212-23-05

Fax: 8 (84364) 2-65-08

E-mail: info@ns16.ru

**We will be happy to work only with you!!!!
with respect the General Director of Ltd "NAMUS"**

Garipov Ilсур Nailevich