



“YELABUJSK OTOMOBİL FABRİKASI ÜRETİM BİRLİĞİ” AŞ

GÜÇ BİRLİKTE, BAŞARI İŞBİRLİĞİNDE



ÜRÜN KATALOĞU

KUYULARIN TAMİRİ İÇİN KAMAZ APRS-40KAM ŞASİ BAZLI KALDIRMA MAKİNESİ



Makine ılıman bir iklime sahip olan makro iklimli bölgelerde -45 ° C ila + 40 ° C ortam sıcaklığında yer altı onarımı ve petrol ve gaz kuyularının geliştirilmesi için tasarlanmıştır.

Temel tasarım özellikleri ve operasyonel avantajları:

- makine sergisi için ön ve arka outrigger'lerin bulunmasıyla bağlantılı montaj ve demontaj sırasında yüksek mobilite;
- direğin sırt desteği, montaj şasisine çalışma sırasında yük iletimini ortadan kaldıran ayrı bir yapıya sahip;
- fren sisteminde, uzun duraklar sırasında hareket bloğunun indirgenmesini engellemeyi mümkün kılan bir enerji akümülatörü kullanılır.
- «taşımaya» boyutları gözlemlenmiş;
- konforlu, ısıtmalı operatör kabini kullanılabilirliği.

Montaj tabanı	Kamaz 43118
Kanca üzerinde yük kapasitesi, kN (ton gücü)- nominal	400 (40)
Bindirme eksen yüksekliği, m	18,5 (19,5)
Mast	teleskopik, iki bölümlü ve açık ön yüzü
Çeker	arabanın çekiş motorundan
Kaldırma indirme işlemlerinin kontrolü	Elektropnömatik ve makine platformu üzerinde kabinden manuel mekanik
Kancanın hareket hızı, min / maks, m / s	1,42/0,22
Çekme sistemi	altı telli
- donanım	3x4
Ana vinç	tek tamburlu
- Çekme halatının kalınlığı	22
Fren	Desteli ve bantlı
-fren kasnakları sayısı	1
Vites kutusu	üç vitesli
Genel Boyutlar, mm: -Uzunluk/Genişlik/Yükseklik	10300/2500/4000
Makine ağırlığı (en fazla), kgG	20000

Makine, müşterinin isteği üzerine kuyu deliği bakım platformu ve alıcı köprü de dahil olmak üzere ek ekipmanlarla donatılabilir. Tüm yedek parçaların teslimatı garanti edilir.

KUYULARIN TAMİRİ İÇİN URAL APRS-40 M ŞASİ BAZLI KALDIRMA MAKİNESİ



Makine ılıman bir iklime sahip olan makro iklimli bölgelerde -45 ° C ile + 40 ° C ortam sıcaklığında yer altı onarımı ve petrol ve gaz kuyularının geliştirilmesi için tasarlanmıştır

Temel tasarım özellikleri ve operasyonel avantajları:

- makine sergisi için ön ve arka outrigger'lerin bulunmasıyla bağlantılı montaj ve demontaj sırasında yüksek mobilite;
- direğin sırt desteği, montaj şasisine çalışma sırasında yük iletimini ortadan kaldıran ayrı bir yapıya sahip;
- fren sisteminde, uzun duraklar sırasında hareket bloğunun indirgenmesini engellemeyi mümkün kılan bir enerji akümülatörü kullanılır.;
- «taşınma» boyutları gözlemlenmiş;
- konforlu, ısıtmalı operatör kabini kullanılabilirliği.

Montaj tabanı	URAL 4320
Kanca üzerinde yük kapasitesi, kN (ton gücü)-nominal	400 (40)
Bindirme eksen yüksekliği, m	18,5 (19,5)
Mast	teleskopik, iki bölümlü ve açık ön yüzü
Çeker	arabanın çekiş motorundan
Kaldırma indirme işlemlerinin kontrolü	Elektro pnömatik ve makine platformu üzerinde kabinden manuel mekanik
Kancanın hareket hızı, min / maks, m / s	1,42/0,22
Çekme sistemi	altı telli
- donanım	3x4
Ana vinç	tek tamburlu
- Çekme halatının kalınlığı	22
Fren	Desteli ve bantlı
-fren kasnakları sayısı	1
Vites kutusu	üç vitesli
Genel Boyutlar, mm: -Uzunluk/Genişlik/Yükseklik	11000/2500/4000
Makine ağırlığı (en fazla), kgG	22500

Makine, müşterinin isteği üzerine kuyu deliği bakım platformu ve alıcı köprü de dahil olmak üzere ek ekipmanlarla donatılabilir. Tüm yedek parçaların teslimatı garanti edilir.

KUYULARIN TAMİRİ İÇİN APRS-50P YARI RÖMÖRK BAZLI KALDIRMA MAKİNESİ



Makine ılıman bir iklime sahip olan makro iklimli bölgelerde -45 ° C ıla + 40 ° C ortam sıcaklığında yer altı onarımı ve petrol ve gaz kuyularının geliştirilmesi için tasarlanmıştır

Temel tasarım özellikleri ve operasyonel avantajları:

- makine sergisi için ön ve arka outrigger'lerin bulunmasıyla bağlantılı montaj ve demontaj sırasında yüksek mobilite;
- direğin sırt desteği, montaj şasisine çalışma sırasında yük iletimini ortadan kaldıran ayrı bir yapıya sahip;
- fren sisteminde, uzun duraklar sırasında hareket bloğunun indirgenmesini engellemeyi mümkün kılan bir enerji akümülatörü kullanılır.;
- Özel çalışma koşulları için müşterinin seçimi üzerine çeşitli sistem ve ünitelerin denenmiş ve test edilmiş versiyonlarının mevcudiyeti ("maskeleme ", rotor çeker, halat geçiş mekanizması, acil durum çeker, çalışma platformu, sondajcı mevkisi, vs.);
- İş operasyonlarını hem operatör kabinden hem de sondajcı mevkisinden yönetme imkanı;
- «taşımaya» boyutları gözlemlenmiş;
- Makinelerin «taşımaya boyutu» yüksekliğinin gözetlenerek yapılması imkanı var.
- Çalışma sisteminin çeker transmisyonunun aradan kaldırılması ile birlikte artan güvenilirlik
- işletme maliyetlerinin azalması.

Montaj tabanı	Yarı römörk TSP 94163-000010
Kanca üzerinde yük kapasitesi, kN (ton gücü)-nominal	500 (50) (rüzgar püskürtücüler olmadan)
Bindirme eksen yüksekliği, m	21,5
Mast	teleskopik, iki bölümlü ve açık ön yüzü
Çeker	PD-150-16 dizel YM3-238 M2 motoru ile
Kaldırma indirme işlemlerinin kontrolü	elektroprömatik ve makine platformu üzerinde kabinden manuel mekanik
Kancanın hareket hızı, min / maks, m / s	1,42/0,15
Çekme sistemi	altı telli
- donanım	3x4
Ana vinç	tek tamburlu
- Çekme halatının kalınlığı	25
Fren	Desteli ve bantlı
-fren kasnakları sayısı	1
Vites kutusu	üç vitesli
Genel Boyutlar, mm: -Uzunluk/Genişlik/Yükseklik	13000/2550/3950
Makine ağırlığı (en fazla), kgG	21000

KUYULARIN TAMİRİ İÇİN KAMAZ APRS-50KAM ŞASİ BAZLI KALDIRMA MAKİNESİ



Makine ılıman bir iklime sahip olan makro iklimli bölgelerde -45 ° C ıla + 40 ° C ortam sıcaklığında yer altı onarımı ve petrol ve gaz kuyularının geliştirilmesi için tasarlanmıştır

Temel tasarım özellikleri ve operasyonel avantajları:

- makine sergisi için ön ve arka outrigger'lerin bulunmasıyla bağlantılı montaj ve demontaj sırasında yüksek mobilite;
- direğin sırt desteği, montaj şasisine çalışma sırasında yük iletimini ortadan kaldıran ayrı bir yapıya sahip;
- fren sisteminde, uzun duraklar sırasında hareket bloğunun indirgenmesini engellemeyi mümkün kılan bir enerji akümülatörü kullanılır.;
- Özel çalışma koşulları için müşterinin seçimi üzerine çeşitli sistem ve ünitelerin denenmiş ve test edilmiş versiyonlarının mevcudiyeti ("maskeleme ", rotor çeker, halat geçiş mekanizması, acil durum çeker, çalışma platformu, sondajcı mevkisi, vs.);
- İş operasyonlarını hem operatör kabininden hem de sondajcı mevkisinden yönetme imkanı;
- «taşırma» boyutları gözlemlenmiş;

Montaj tabanı	KAMAZ 65111,KAMAZ 6522
Nominal yük kaldırma kapasitesi, kN (ton gücü)	500 (50) (rüzgar püskürtücüler olmadan)
Bindirme eksen yüksekliği, m	21,5
Mast	teleskopik, iki bölümlü ve açık ön yüzü
Çeker	arabanın çekiş motorundan
Kancanın hareket hızı, m / s, minimum/maksimum	1,42/0,15
Çekme sistemi	altı telli
- donanım	3x4
Ana vinç	tek tamburlu
- Çekme halatının kalınlığı	25
Yardımcı vinç	hidrolik
- yük kaldırma kapasitesi, kgF	1,6
Fren	Desteli ve bantlı
-fren kasnakları sayısı	2
Vites kutusu	üç vitesli
Genel Boyutlar, mm:	
-Uzunluk/Genişlik/Yükseklik	11500/2500/4000
Makine ağırlığı (en fazla), kgG	25200

Not: müşterinin isteyine bağlı olarak ek olarak donatılabilir

- sondajcı mevkisi ve hidrolik veya mekanik rotor, çalışma alanı, alıcı köprülerle;
- hidrolik tart-vinç (Sürücü kabini yerine kurulur).

KUYULARIN TAMİRİ İÇİN KRAZ APRS-50K ŞASİ BAZLI KALDIRMA MAKİNESİ



Makine ılıman bir iklime sahip olan makro iklimli bölgelerde -45 ° C ıla + 40 ° C ortam sıcaklığında yer altı onarımı ve petrol ve gaz kuyularının geliştirilmesi için tasarlanmıştır

Temel tasarım özellikleri ve operasyonel avantajları:

- makine sergisi için ön ve arka outrigger'lerin bulunmasıyla bağlantılı montaj ve demontaj sırasında yüksek mobilite;
- direğin sırt desteği, montaj şasisine çalışma sırasında yük iletimini ortadan kaldıran ayrı bir yapıya sahip;
- fren sisteminde, uzun duraklar sırasında hareket bloğunun indirgenmesini engellemeyi mümkün kılan bir enerji akümülatörü kullanılır.;
- Özel çalışma koşulları için müşterinin seçimi üzerine çeşitli sistem ve ünitelerin denenmiş ve test edilmiş versiyonlarının mevcudiyeti ("maskeleme ", rotor çeker, halat geçiş mekanizması, acil durum çeker, çalışma platformu, sondajcı mevkisi, vs.);
- İş operasyonlarını hem operatör kabininden hem de sondajcı mevkisinden yönetme imkanı;
- «taşımaya» boyutları gözlemlenmiş;

Montaj tabanı	KrAZ 65053 (6x4) – Evro-2, KrAZ 63221 (6x6) – Evro-2
Nominal yük kaldırma kapasitesi, kN (ton gücü)	500 (50) (rüzgar püskürtücüler olmadan)
Bindirme eksen yüksekliği, m	21,5
Mast	teleskopik, iki bölümlü ve açık ön yüzü
Çeker	arabanın çekiş motorundan
Kancanın hareket hızı, m / s, minimum/maksimum	1,42/0,15
Çekme sistemi	altı telli
- donanım	3x4
Ana vinç	tek tamburlu
- Çekme halatının kalınlığı	25
Yardımcı vinç	hidrolik
- yük kaldırma kapasitesi, kgF	1,6
Fren	Desteli ve bantlı
-fren kasnakları sayısı	2
Vites kutusu	üç vitesli
Genel Boyutlar, mm:	
-Uzunluk/Genişlik/Yükseklik	11500/2500/4000
Makine ağırlığı (en fazla), kgG	26000

Not: müşterinin isteyine bağlı olarak ek olarak donatılabilir

- sondajcı mevkisi ve hidrolik veya mekanik rotor, çalışma alanı, alıcı köprülerle;
- hidrolik tart-vinç (Sürücü kabini yerine kurulur).

KUYULARIN TAMİRİ İÇİN APR-60/80P YARI RÖMÖRK BAZLI KALDIRMA MAKİNESİ



Makine ılıman bir iklime sahip olan makro iklimli bölgelerde -45 ° C ila + 40 ° C ortam sıcaklığında yer altı onarımı ve petrol ve gaz kuyularının geliştirilmesi için tasarlanmıştır

Temel tasarım özellikleri ve operasyonel avantajları:

- makine sergisi için ön ve arka outrigger'lerin bulunmasıyla bağlantılı montaj ve demontaj sırasında yüksek mobilite;
- direğin sırt desteği, montaj şasisine çalışma sırasında yük iletimini ortadan kaldıran ayrı bir yapıya sahip;
- fren sisteminde, uzun duraklar sırasında hareket bloğunun indirgenmesini engellemeyi mümkün kılan bir enerji akümülatörü kullanılır.;
- Özel çalışma koşulları için müşterinin seçimi üzerine çeşitli sistem ve ünitelerin denenmiş ve test edilmiş versiyonlarının mevcudiyeti ("maskeleme ", rotor çeker, halat geçiş mekanizması, acil durum çeker, çalışma platformu, sondajcı mevkisi, vs.);
- İş operasyonlarını hem operatör kabinden hem de sondajcı mevkisinden yönetme imkanı;
- Makinelerin «taşınma boyutu» yüksekliğinin gözetlenerek yapılması imkanı var.
- Çalışma sisteminin çeker transmisyonunun aradan kaldırılması ile birlikte artan güvenilirlik
- işletme maliyetinin azalması

Montaj tabanı	Yarı römörk SPT 94163-000010
Kanca üzerinde yük kapasitesi, kN	60 nominal , kısa zamanlı, maksimum izin verilen 80
Çeker	PD-150-16 dizel YM3-238 M2 motoru ile
Vites kutusu	Vitesiz "Voit" (Almanya)
Ana vinç	tek tamburlu
- Çekme halatının kalınlığı	25
Fren	Desteli ve bantlı
-fren kasnakları sayısı	
Yardımcı vinç	hidrolik
- yük kaldırma kapasitesi, kgF	1,6
Mast	teleskopik, iki bölümlü ve açık ön yüzü
Bindirme eksen yüksekliği, m	21,5
Çekme sistemi/donanım	altı telli/3x4
Kaldırma indirme işlemlerinin kontrolü	elektro pnömatik ve makine platformu üzerinde kabinden manuel mekanik
Operatör kabini ısıtması	patlamaya dayanıklı elektrikli ısıtıcı
Genel Boyutlar, mm:	
-Uzunluk/Genişlik/Yükseklik	13000/2550/3950
Makine ağırlığı (en fazla), kgG	21000

KUYULARIN TAMİRİ İÇİN KAMAZ APR-60/80 ŞAŞI BAZLI KALDIRMA MAKİNESİ



Makine ılıman bir iklime sahip olan makro iklimli bölgelerde -45 ° C ila + 40 ° C ortam sıcaklığında yer altı onarımı ve petrol ve gaz kuyularının geliştirilmesi için tasarlanmıştır

Temel tasarım özellikleri ve operasyonel avantajları:

- makine sergisi için ön ve arka outrigger'lerin bulunmasıyla bağlantılı montaj ve demontaj sırasında yüksek mobilite;
- direğin sırt desteği, montaj şasisine çalışma sırasında yük iletimini ortadan kaldıran ayrı bir yapıya sahip;
- fren sisteminde, uzun duraklar sırasında hareket bloğunun indirgenmesini engellemeyi mümkün kılan bir enerji akümülatörü kullanılır.;
- Özel çalışma koşulları için müşterinin seçimi üzerine çeşitli sistem ve ünitelerin denenmiş ve test edilmiş versiyonlarının mevcudiyeti ("maskeleme ", rotor çekeri, halat geçiş mekanizması, acil durum çekeri, çalışma platformu, sondajcı mevkisi, vs.);
- İş operasyonlarını hem operatör kabininden hem de sondajcı mevkisinden yönetme imkanı;
- Makinelerin «taşıma boyutu» yüksekliğinin gözetlenerek yapılması imkanı var

Montaj tabanı	Kamaz 6522
Çekme bloğu üzerindeki yük kaldırma kapasitesi	600 (60(rüzgar püskürtücüler olmadan)
- nominal, kgF	800 (80)
- kısa zamanlı, maksimum izin verilen, kN,ton gücü	
Bindirme eksen yüksekliği, m	22,6
Mast	teleskopik, iki bölümlü ve açık ön yüzlü
- çalışma pozisyonunda mastın kurulumu	ranzasız montaj cihazı ve dış ranzalara kurulum için braket sistemi
Kancanın hareket hızı, m/s	1,42/0,15
- maksimum/minimum	
Çekme sistemi	altı telli
- donanım	3x4
Ana vinç	tek tamburlu
- Çekme halatının kalınlığı	25
Yardımcı vinç	hidrolik
- yük kaldırma kapasitesi, kgF	1,6
Fren	Desteli
-fren kasnakları sayısı	2
Vites kutusu	üç vitesli
Genel Boyutlar, mm:	12700/2500/4000
-Uzunluk/Genişlik/Yükseklik	
Makinenin tam ağırlığı (en fazla), kgG	29400

KUYULARIN TAMİRİ İÇİN KRAZ APR-60/80 ŞASİ BAZLI KALDIRMA MAKİNESİ



Makine ılıman bir iklime sahip olan makro iklimli bölgelerde -45 ° C ıla + 40 ° C ortam sıcaklığında yer altı onarımı ve petrol ve gaz kuyularının geliştirilmesi için tasarlanmıştır

Temel tasarım özellikleri ve operasyonel avantajları:

- makine sergisi için ön ve arka outrigger'lerin bulunmasıyla bağlantılı montaj ve demontaj sırasında yüksek mobilite;
- direğin sırt desteği, montaj şasisine çalışma sırasında yük iletimini ortadan kaldıran ayrı bir yapıya sahip;
- fren sisteminde, uzun duraklar sırasında hareket bloğunun indirgenmesini engellemeyi mümkün kılan bir enerji akümülatörü kullanılır.;
- Özel çalışma koşulları için müşterinin seçimi üzerine çeşitli sistem ve ünitelerin denenmiş ve test edilmiş versiyonlarının mevcudiyeti ("miskeleme ", rotor çeker, halat geçiş mekanizması, acil durum çeker, çalışma platformu, sondajcı mevkisi, vs.);
- İş operasyonlarını hem operatör kabininden hem de sondajcı mevkisinden yönetme imkanı;
- Makinelerin «taşınma boyutu» yüksekliğinin gözetlenerek yapılması imkanı var

Montaj tabanı	KrAZ 65053-02,63221-044
Çekme bloğu üzerindeki yük kaldırma kapasitesi	600 (60(rüzgar püskürtücüler olmadan)
- nominal, kgF	800 (80)
- kısa zamanlı, maksimum izin verilen, kN,ton gücü	
Bindirme eksen yüksekliği, m	22,6
Mast	teleskopik, iki bölümlü ve açık ön yüzlü
- çalışma pozisyonunda mastın kurulumu	ranzasız montaj cihazı ve dış ranzalara kurulum için braket sistemi
Kancanın hareket hızı, m/s	1,42/0,15
- maksimum/minimum	
Çekme sistemi	altı telli
- donanım	3x4
Ana vinç	tek tamburlu
- Çekme halatının kalınlığı	25
Yardımcı vinç	hidrolik
- yük kaldırma kapasitesi, kgF	1,6
Fren	Desteli
-fren kasnakları sayısı	2
Vites kutusu	üç vitesli
Genel Boyutlar, mm:	
-Uzunluk/Genişlik/Yükseklik	13000/2500/4000
Makinenin tam ağırlığı (en fazla), kgG	29600

KUYULARIN TAMİRİ İÇİN APR-80P YARI RÖMÖRK BAZLI KALDIRMA MAKİNESİ



Makine ılıman bir iklime sahip olan makro iklimli bölgelerde -45 ° C ila + 40 ° C ortam sıcaklığında yer altı onarımı ve petrol ve gaz kuyularının geliştirilmesi için tasarlanmıştır

Temel tasarım özellikleri ve operasyonel avantajları:

- makine sergisi için ön ve arka outrigger'lerin bulunmasıyla bağlantılı montaj ve demontaj sırasında yüksek mobilite;
- direğin sırt desteği, montaj şasisine çalışma sırasında yük iletimini ortadan kaldıran ayrı bir yapıya sahip;
- fren sisteminde, uzun duraklar sırasında hareket bloğunun indirgenmesini engellemeyi mümkün kılan bir enerji akümülatörü kullanılır.;

- Makine, çift borulu mumlarla çalışmak için 3 pozisyonda ayarlama yapılabilen yukarı işlek balkona sahiptir..

- Özel çalışma koşulları için müşterinin seçimi üzerine çeşitli sistem ve ünitelerin denenmiş ve test edilmiş versiyonlarının mevcudiyeti ("maskeleme ", rotor çeki, halat geçiş mekanizması, acil durum çeki, çalışma platformu, sondajcı mevkisi, vs.); «Tataristan Cumhuriyeti en iyi 100 ürünü» ve «Rusya'nın en iyi 100 ürünü " işaretleri ile onurlandırıldı»

Montaj tabanı	Yarı römörk TSP 94 163-000030
Çekme bloğu üzerindeki yük kaldırma kapasitesi - nominal, kgF	800(80)
Bindirme eksen yüksekliği, m	32
Mast - крепление мачты в рабочем положении	teleskopik, iki bölümlü ve açık ön yüzlü ,üst çalışma balkonlu dış ranzalara kurulum için braket sistemi
Vinç çeki Kancanın hareket hızı, m/s - maksimum/minimum	güverte motorundan 1,42/0,15
Çekme sistemi - donanım	altı telli 3x4
Ana vinç - Çekme halatının kalınlığı	Yenilenmiş tek tamburlu mekanik (kuvvetlendirilmiş) iki fren rondelası ile 25
Yardımcı vinç - nominal çekme kuvveti, ton gücü	hidrolik 3,0
Fren -fren kasnakları sayısı	Desteli 2
Vites kutusu	üç vitesli
Alt çalışma alanı - genel boyutlar, mm - ayarlanan yükseklik, m	5000x4000 6'ya kadar
Genel Boyutlar, mm: -Uzunluk/Genişlik/Yükseklik	18600/2750/4440
Tam ağırlık (en fazla), kgG	40000

İsteğe bağlı ek donanım. PS85 güç çevirgeni ile donatılabilir («Logan Oil Tools» Inc. üretimi ABD, Rusya'da yetkili distribütörü "Neftepromservis" LLC).

KUYULARIN TAMİRİ İÇİN KAMAZ APR-80 ŞASI BAZLI KALDIRMA MAKİNESİ



Makine ılıman bir iklime sahip olan makro iklimli bölgelerde -45 ° C ile + 40 ° C ortam sıcaklığında yer altı onarımı ve petrol ve gaz kuyularının geliştirilmesi için tasarlanmıştır

Temel tasarım özellikleri ve operasyonel avantajları:

- makine sergisi için ön ve arka outrigger'lerin bulunmasıyla bağlantılı montaj ve demontaj sırasında yüksek mobilite;
- direğin sırt desteği, montaj şasisine çalışma sırasında yük iletimini ortadan kaldıran ayrı bir yapıya sahip;
- fren sisteminde, uzun duraklar sırasında hareket bloğunun indirgenmesini engellemeyi mümkün kılan bir enerji akümülatörü kullanılır.;

Özel çalışma koşulları için müşterinin seçimi üzerine çeşitli sistem ve ünitelerin denenmiş ve test edilmiş versiyonlarının mevcudiyeti ("miskeleme", rotor çekeri, halat geçiş mekanizması, acil durum çekeri, çalışma platformu, sondajcı mevkisi, vs.);

- İş operasyonlarını hem operatör kabininden hem de sondajcı mevkisinden yönetme imkanı;
- Makinelerin «taşıma boyutu» yüksekliğinin gözetlenerek yapılması imkanı var

Montaj tabanı	KamAZ 6522
Çekme bloğu üzerindeki yük kaldırma kapasitesi	800 (80) 600 (60)üzgar püskürtücüler olmadan)
Bindirme eksen yüksekliği, m	22,6
Mast	teleskopik, iki bölümlü ve açık ön yüzlü
- çalışma pozisyonunda mastın kurulumu	dış ranzalara kurulum için braket sistemi
Vinç çekeri	şasi motorundan
Kancanın hareket hızı, m/s	1,42/0,15
- maksimum/minimum	
Çekme sistemi	altı telli
- donanım	3x4
Ana vinç	tek tamburlu mekanik iki fren rondelası ile
- Çekme halatının kalınlığı	25
Yardımcı vinç	hidrolik
- yük kaldırma kapasitesi, kgF	1,6 (3,0)
Fren	Desteli
-fren kasnakları sayısı	2
Vites kutusu	üç vitesli
Alt çalışma alanı	
- genel boyutlar, mm	3000x4000
-ayarlanan yükseklik, m	1,0-3,0
Genel Boyutlar, mm:	
-Uzunluk/Genişlik/Yükseklik	13120/2500/4300
Makinenin tam ağırlığı (en fazla), kgG	30000

İsteğe bağlı ek donanım. PS85 güç çevirgeni ile donatılabilir («Logan Oil Tools» Inc. üretimi ABD, Rusya'da yetkili distribütörü "Neftepromservis" LLC).

Not: Müşteri talep üzerine hidrolik tartal vinç kurulabilir (sürücü kabini yerine takılır).

KUYULARIN TAMİRİ İÇİN KRAZ APR-80 ŞAŞI BAZLI KALDIRMA MAKİNESİ



Makine ılıman bir iklime sahip olan makro iklimli bölgelerde -45 ° C ila + 40 ° C ortam sıcaklığında yer altı onarımı ve petrol ve gaz kuyularının geliştirilmesi için tasarlanmıştır

Temel tasarım özellikleri ve operasyonel avantajları:

- makine sergisi için ön ve arka outrigger'lerin bulunmasıyla bağlantılı montaj ve demontaj sırasında yüksek mobilite;
- direğin sırt desteği, montaj şasisine çalışma sırasında yük iletimini ortadan kaldıran ayrı bir yapıya sahip;
- fren sisteminde, uzun duraklar sırasında hareket bloğunun indirgenmesini engellemeyi mümkün kılan bir enerji akümülatörü kullanılır.;
- Özel çalışma koşulları için müşterinin seçimi üzerine çeşitli sistem ve ünitelerin denenmiş ve test edilmiş versiyonlarının mevcudiyeti ("miskeleme", rotor çekeri, halat geçiş mekanizması, acil durum çekeri, çalışma platformu, sondajcı mevkisi, vs.);
- İş operasyonlarını hem operatör kabininden hem de sondajcı mevkisinden yönetme imkanı;
- Makinelerin «taşınma boyutu» yüksekliğinin gözetlenerek yapılması imkanı var

Montaj tabanı	KrAZ 65053, KrAZ 63221
Çekme bloğu üzerindeki yük kaldırma kapasitesi	800 (80)
Bindirme eksen yüksekliği, m	600 (60) rüzgar püskürtücüler olmadan
Mast	22,6
- çalışma pozisyonunda mastın kurulumu	teleskopik, iki bölümlü ve açık ön yüzlü dış ranzalara kurulum için braketli sistemi
Vinç çekeri	şasi motorundan
Kancanın hareket hızı, m/s	1,42/0,15
- maksimum/minimum	
Çekme sistemi	altı telli
- donanım	3x4
Ana vinç	tek tamburlu mekanik iki fren rondelası ile
- Çekme halatının kalınlığı	25
Yardımcı vinç	hidrolik
- yük kaldırma kapasitesi, kgF	1,6 (3,0)
Fren	Desteli
-fren kasnakları sayısı	2
Vites kutusu	üç vitesli
Alt çalışma alanı	
- genel boyutlar, mm	3000x4000
- ayarlanan yükseklik, m	1,0-3,0
Genel Boyutlar, mm:	
-Uzunluk/Genişlik/Yükseklik	13120/2500/4300
Makinenin tam ağırlığı (en fazla), kgG	30000

İsteğe bağlı ek donanım. PS85 güç çevirgeni ile donatılabilir («Logan Oil Tools» Inc. üretimi ABD, Rusya'da yetkili distribütörü "Neftepromservis" LLC).

Not: Müşteri talep üzerine hidrolik tartal vinç kurulabilir (sürücü kabini yerine takılır).

KUYULARIN TAMİRİ İÇİN KRAZ MZKT APR-80 ŞAŞI BAZLI KALDIRMA MAKİNESİ



Makine ılıman bir iklime sahip olan makro iklimli bölgelerde -45 ° C ila + 40 ° C ortam sıcaklığında yer altı onarımı ve petrol ve gaz kuyularının geliştirilmesi için tasarlanmıştır

Temel tasarım özellikleri ve operasyonel avantajları:

- makine sergisi için ön ve arka outrigger'lerin bulunmasıyla bağlantılı montaj ve demontaj sırasında yüksek mobilite;
- direğin sırt desteği, montaj şasisine çalışma sırasında yük iletimini ortadan kaldıran ayrı bir yapıya sahip;
- fren sisteminde, uzun duraklar sırasında hareket bloğunun indirgenmesini engellemeyi mümkün kılan bir enerji akümülatörü kullanılır.;
- Makine, çift borulu mumlarla çalışmak için 3 pozisyonda ayarlama yapılabilen yukarı işlek balkona sahiptir..
- Özel çalışma koşulları için müşterinin seçimi üzerine çeşitli sistem ve ünitelerin denenmiş ve test edilmiş versiyonlarının mevcudiyeti ("maskeleme", rotor çeker, halat geçiş mekanizması, acil durum çeker, çalışma platformu, sondajcı mevkisi, vs.);

Montaj tabanı	MZKT 652716-010
Şasi motoru	TMZ-8431.10
Çekme bloğu üzerindeki yük kaldırma kapasitesi,nominal	1200
Çeker	YMZ-7511.10
Vites kutusu	Allison-4700 OFS
Bindirme eksenli yüksekliği, m	24
Mast	eğimli teleskopik, iki bölümlü ve açık ön yüzü
Kulenin kaldırma ve uzatılması	Hidrolik krikolarla
- kulenin kaldırma ve uzatılması kontrolü	Uzaktan kumandalı,yerden özel kumanda ile
PTO kutusu	Tekerlekli çekiciden
Kancanın hareket hızı, m/s	
- maksimum/minimum	1,45/0,15
Çekme sistemi	altı telli
- donanım	3x4
Ana vinç	Tek şaftlı ve tek tamburlu, pnömatik(eksenli) disk debriyajla
- Çekme halatının kalınlığı	25
Yardımcı vinç	hidrolik
- yük kaldırma kapasitesi, kgF	3
Fren	Desteli ve bantlı
-fren kasnakları sayısı	2
- fren kontrolü	Bıçaklı pnömatik ve sondajcı kabininden manuel mekanik
-hidrolik fren	Pnömatik disk debriyajla çalışma
Genel Boyutlar, mm:	
-Uzunluk/Genişlik/Yükseklik	13760/2550/4380
Makinenin tam ağırlığı (en fazla), kgG	36000

KUYULARIN TAMİRİ VE SONDAJI İÇİN UPR-100P YARI RÖMÖRK BAZLI KALDIRMA MAKİNESİ



İlman bir iklime sahip olan makro iklimli bölgelerde -45 ° C ila + 40 ° C ortam sıcaklığında 2500 m derinliğe sahip (24 kg / m sütun ağırlığı ile) kuyuların rotor ve delme motorları ile sondajı , ve 5000 m kadar derinliğe sahip petrol ve gaz kuyularının büyük onarımı, geliştirilmesi ve restorasyonu için tasarlanmıştır (PKB 14 kg/m)

Temel tasarım özellikleri ve operasyonel avantajları:

- makine sergisi için ön ve arka outrigger'lerin bulunmasıyla bağlantılı montaj ve demontaj sırasında yüksek mobilite;
- direğin sırt desteği, montaj şasisine çalışma sırasında yük iletimini ortadan kaldıran ayrı bir yapıya sahip;
- fren sisteminde, uzun duraklar sırasında hareket bloğunun indirgenmesini engellemeyi mümkün kılan bir enerji akümülatörü kullanılır;
- makine, çift borulu mumlarla çalışmak için 3 pozisyonda ayarlama yapılabilen yukarı işlek balkona sahiptir..
- özel çalışma koşulları için müşterinin seçimi üzerine çeşitli sistem ve ünitelerin denenmiş ve test edilmiş versiyonlarının mevcudiyeti ("miskeleme", rotor çeker, halat geçiş mekanizması, acil durum çeker, çalışma platformu, sondajcı mevkisi, vs.);
- iş operasyonlarını hem operatör kabininden hem de sondajcı mevkisinden yönetme imkanı;
- Makinelerin «taşım boyutu» yüksekliğinin gözetlenerek yapılması imkanı var
- çalışma sisteminin çeker transmisyonunun aradan kaldırılması ile birlikte artan güvenilirlik
- işletme maliyetinin azalması

Montaj tabanı	Yarı römörk TSP 648406-0000010	Yarı römörk TSP 94163-0000030
Çekme bloğu üzerindeki yük kaldırma kapasitesi,kN	100 (10)	981 (10)
Bindirme eksen yüksekliği, m	30	32
Mast	teleskopik, iki bölümlü ve açık ön yüzlü	
Çeker	kardan mili ile PTO kutusundan	
Kaldırma indirme işlemlerinin kontrolü	elektropnömatik ve makine platformu üzerinde kabinden manuel mekanik	
Kancanın hareket hızı, m/s	1,42/0,15	
- maksimum/minimum		
Çekme sistemi	sekiz telli	
- donanım	4x5	
Ana vinç	tek tamburlu,halat altında tambur üzerinde kesim ile	
- Çekme halatının kalınlığı	25	
Fren	Desteli ve bantlı	
-fren kasnakları sayısı	2	
Vites kutusu	üç vitesli	
Genel Boyutlar, mm:		
-Uzunluk/Genişlik/Yükseklik	17810/ 3000 /4460	19500 /3000 /4500
Makinenin ağırlığı (en fazla), kgG	44000	50000

KUYULARIN TAMİRİ VE SONDAJI İÇİN KRAZ UPR-100 ŞASİLİ KALDIRMA MAKİNESİ



"URP-100" seyyar kaldırma kurulumu, eksi 45°C ila 40 °C ortam sıcaklığı ve -60 °C sıcaklıkta GOST 16350 standardına uygun olarak ılıman ve soğuk (12 bölge) makro iklimli bölgelerde, derin kuyuların büyük onarımı, sondajı ve geliştirilmesi işlemleri için tasarlanmıştır.

Kurulum, petrol ve gaz endüstrisinde, Rusya'nın petrol ve gaz üreten bölgelerinin yol ve iklim koşullarında çalışmak üzere tasarlanmıştır.

İklim performansı-UHL.

Ürün yerleştirme kategorisi – I GOST 15150'ye göre.

Montaj tabanı	KamAZ 6522
Kanca üzerinde yük kapasitesi, KN	980(100)
Bindirme eksen yüksekliği, m	22,6
Mast	teleskopik, iki bölümlü ve açık ön yüzü
Çeker	kardan mili ile PTO kutusundan
Mast kurulumu kontrolü	Hidrolik,uzaktan kumandalı
Kancanın hareket hızı, m/s - maksimum/minimum	1,42/0,15
Çekme sistemi - donanım	altı telli 4x5
Ana vinç - Çekme halatının kalınlığı	tek tamburlu mekanik iki fren rondelası ile 25
Fren	Desteli
-fren kasnakları sayısı	2
Vites kutusu	üç vitesli
Genel Boyutlar, mm: -Uzunluk/Genişlik/Yükseklik	13120/2500/4300
Makinenin ağırlığı (en fazla), kgG	40000

İsteğe bağlı ek donanım. PS 120-güç çevirgeni ile donatılabilir («Logan Oil Tools» Inc. üretimi ABD, Rusya'da yetkili distribütörü "Neftepromservis" LLC).

KUYULARIN TAMİRİ VE SONDAJI İÇİN MZKT UPR-100 ŞASİLİ KALDIRMA MAKİNESİ



Ilıman bir iklime sahip olan makro iklimli bölgelerde -45 ° C ila + 40 ° C ortam sıcaklığında 2500 m derinliğe sahip (24 kg / m sütun ağırlığı ile) kuyuların rotor ve delme motorları ile sondajı , ve 5000 m kadar derinliğe sahip petrol ve gaz kuyularının büyük onarımı, geliştirilmesi ve restorasyonu için tasarlanmıştır (PKB 14 kg/m)

Temel tasarım özellikleri ve operasyonel avantajları:

- makine sergisi için ön ve arka outrigger'lerin bulunmasıyla bağlantılı montaj ve demontaj sırasında yüksek mobilite;
- direğin sırt desteği, montaj şasisine çalışma sırasında yük iletimini ortadan kaldıran ayrı bir yapıya sahip;
- fren sisteminde, uzun duraklar sırasında hareket bloğunun indirgenmesini engellemeyi mümkün kılan bir enerji akümülatörü kullanılır;
- makine, çift borulu mumlarla çalışmak için 3 pozisyonda ayarlama yapılabilen yukarı işlek balkona sahiptir.
- Özel çalışma koşulları için müşterinin seçimi üzerine çeşitli sistem ve ünitelerin denenmiş ve test edilmiş versiyonlarının mevcudiyeti ("maskeleme", rotor çeker, halat geçiş mekanizması, acil durum çeker, çalışma platformu, sondajcı mevkisi, vs.);

Монтажная база	MZKT 7004
Kanca üzerinde yük kapasitesi, KN	981(100)
Bindirme eksen yüksekliği, m	32
Mast	teleskopik, iki bölümlü ve üst çalışma balkonlu
kulenin kaldırma ve uzatılması kontrolü	hidrolik krikolar ve vinçler
Çekme sistemi	sekiz telli
- donanım	4x5
Vinç	tek tamburlu hidrolik, kademesiz uzaktan kumandalı hız kontrolü ve desteli ve bantlı frenle
Elektrik ekipmanları	24V
Makine çalışma sistemlerinin güç kaynağı	Araba jeneratöründen akü bataryası vasıtasıyla veya 220V'lık harici güç kaynağından trafo ve doğrultucu ile
Genel Boyutlar, mm: -Uzunluk/Genişlik/Yükseklik	19500 /3000 /4500
Makinenin ağırlığı (en fazla), kgG	50000
İsteğe bağlı ek donanım. PS 120-güç çevirgeni ile donatılabilir («Logan Oil Tools» Inc. üretimi ABD, Rusya'da yetkili distribütörü "Neftepromservis" LLC).	

KUYULARIN TAMİRİ VE SONDAJI İÇİN UPRB-125 SEYYAR KALDIRMA MAKİNESİ



Kuyuların tamiri ve sondajı için kaldırma makinesi aşağıdakiler için tasarlanmıştır

- 2700 m kadar derinliğe sahip kuyuların rotor ve delme motorları ile sondajı (24 kg/m sütun ağırlığı ile);
- 5400 m kadar derinliğe sahip gaz ve petrol kuyularının büyük onarımı, geliştirilmesi ve revizyonu (PKB 14 kg/m).

Montaj tabanı	BAZ 69099	Yarı römörk PS-6	MZKT 7003
Şasi motoru	YMZ 843 1.10	TMZ-8431.10 , CAT C-15 (KPP «Alisson 4700»)	
Çekme bloğu üzerindeki yük kaldırma kapasitesi kN, nominal		1226(125)	
Bindirme eksen yüksekliği, m		37	
Mast	teleskopik, iki bölümlü, şirket tasarımı, üst çalışma balkonlu, eğimli ve üst kısımdaki ses ve görsel iniş sinyalleri ile kamalarda		
Kulenin kaldırma ve uzatılması	Hidro krikolar ve hidrolik vinçle		
PTO kutusu	tekerlekli çekici ile		
Kancanın hareket hızı, m/s - maksimum/minimum	1,5/0,15		
Çekme sistemi - donanım	sekiz telli 4x5		
Ana vinç	Tek tamburlu, iki bantlı fren ve pnömatik sürtünme debriyajı , Lebus olukları ile.		
- çekme halatının kalınlığı	28		
Yardımcı vinç	hidrolik, sondajcı kabininden kontrol		
- yük kaldırma kapasitesi, kgF	5		
Fren	bantlı ve desteli		
-fren kasnakları sayısı	2		
- fren kontrolü	Bıçaklı pnömatik ve sondajcı kabininden manuel olarak mekanik		
- hidrolik fren	diskli pnömatik bağlayıcı ile açma		
Acil durum çeker	elektrohidrolik, 30 kW		
Genel Boyutlar, mm:			
-Uzunluk	26500	26500	26500
-Genişlik	3200	3100	3200
-Yükseklik	4500	4500	4500
			balkonsuz
Makinenin tam ağırlığı (en fazla), kgG	60000		

URB-30 KEŞİFLİ SONDAJ MAKİNASI



URB-30 makinası, doğrudan yıkama ile yumuşak ve orta sertlikte kayalarda rotor yöntemle petrol ve gaz için yapısal olarak araştırma amaçlı sondaj için ve -45 ° + ila +40 ortam sıcaklıklarında ılıman bir iklime sahip makro iklimli bölgelerde su kuyularının sondajı için de tasarlanmıştır.

Temel konfigürasyonda, makina BA-15 çevirgeni, NB-50 pompası, P-410 rotoru, üst çalışma balkonu, GS-250 jeneratörü ve bir 2000x1500 mm çalışma platformu ile donatılmıştır.

Montaj tabanı	Ural 4320	KamAZ 43118
Motor şasisi dizel turboşarjlı	YMZ 236HE2	KamAZ -740
- güç, b.g	300	280
Çekme bloğu üzerindeki yük kaldırma kapasitesi, nominal, kgF		300(30)
Bindirme eksenli yüksekliği, m		18,5
Mast	teleskopik, iki bölümlü ve açık ön yüzü	
- çalışma konumuna yükseliş	Hidrolik krikolarla	
- üst bölümün uzatılması	halatlı, özel hidrolik vinçle	
Mastın çalışma pozisyonunda kurulumu	dış ranzalara kurulum için braketli sistemi	
Mast kurulumu kontrolü	Uzaktan kumandalı ,hidrolik	
PTO kutusu , b.g	100	
Kancanın hareket hızı, m/s	0,15...1,42	
Ana vinç	tek tamburl	
- çekme halatının kalınlığı	22	
Fren	desteli	
-fren kasnakları sayısı	1	
-fren kontrolü	Bıçaklı pnömatik ve manuel mekanik	
Yardımcı vinç	hidrolik	
- nominal çekiş gücü, tf	3,0	
- çekme halatının kalınlığı	12	
Çekme sistemi	Dört telli	
- donanım	3x4	
Genel Boyutlar, mm:		
-Uzunluk/Genişlik/Yükseklik	11400 /2500 /4450	10300 /2500 /4000
Makinenin tam ağırlığı (en fazla), kgG	16400	16400

APRS-40N EĞİMLİ KUYULARIN ONARIMI İÇİN KALDIRMA MAKİNASI



Makina, 22, 25 mm derinlikli pompalı direkler ve 48, 60, 73 ,89 mm pompalı ve kompresörlü borularla (PKB) indirme kaldırma işlemlerinin gerçekleştirilmesi de dahil olmak üzere, yerin zemin yüzeyine göre 45 ° - 75 ° 'lik bir ağız açısıyla yeraltı kuyu çalışması yapmak , hidrolik anahtar kullanımı ile direk ve boruların vidalanması, ve vidaların çıkarılması ,fiskiye armatürlerinin ve anti-patlama ekipmanlarının montaj-demontajı çalışmaları için tasarlanmıştır.

Makinanın tasarımında, mastın kuyu ağızına göre 3 koordinatla hizalanması gibi bir mobil sistem öngörülmüştür

Montaj tabanı	Yarı römörk SPTE 94163, 3 eksenli
Şasi motoru	YMZ-238M2 ve KPP YMZ-236
Eğimli pozisyonda yük kaldırma kapasitesi, kN (tf)	200 (20)
Mast	Eğimli ve açık ön yüzü, tek bölümlü
Mast kaldırma sistemi	Teleskopik hidrolik silindir
Ana vinç	Mekanik, tek tamburlu, tersine dönüş imkanı olan, tamburun bir Lebus oluğu var
- çekme halatının kalınlığı, mm	22
İtici vinç	hidrolik, y/k 6,8 ton
Yardımcı vinç (2 adet)	hidrolik, y/k 2 ton
Hidrolik anahtar	GKŞ-1200MT
Üst çalışma balkonu	Kapasite - 135 boru 73 mm. uzunlukta 9,3-11,5m
Genel Boyutlar, mm: -Uzunluk/Genişlik/Yükseklik	20000 /2500 /4400
Makinenin tam ağırlığı (en fazla), kgG	32600

KUYULARIN TAMİRİ İÇİN APRS-12 KALDIRMA MAKİNESİ



Kuyuların tamiri için APRS-12 kaldırma makinesi (burdan itibaren makina) mastın ayarlanması ve hizalanması imkanı ile kuyuların büyük onarımı, vidalı çubuklu pompalar ve DSPK (dalgiç tip santrifüj pompa kurulumu) indirilmesi ve kaldırılması için tasarlanmıştır. Makina aşağıdaki işlemlerin yapılmasını sağlar:

- traktör veya araba vasıtasıyla kuyudan kuyuya mobil hareket;
- Kuyuda montaj ve demontaj;
- Kompresörlü pompa borular ve derin pompalama direkleri ile indirme ve kaldırma çalışmaları;
- Hidrolik anahtar vasıtasıyla NKT Ş 48...89 ve GNŞ Ş16...25 mm borularının mekanik olarak vidalanması ve sökülmesi.
- Kum tıkanıklarının çamur kutusuyla temizlenmesi ve kuyuların geliştirilmesi;

Makina, PS85712 römork şasi üzerine monte edilmiştir ve ılıman bir iklimde çalıştırılmaktadır.

İklim performansı-U, yerleştirme kategorisi - 1 GOST 15150-69'a göre - 45°C ila + 40°C çalışma sıcaklığında (ortam sıcaklığının sınır değeri- 50°C ila + 45°C).

Montaj tabanı, şasi	Çift eksenli römork PS85712
Çekme bloğu üzerindeki yük kaldırma kapasitesi,nominal ,kN	120 (12)
Çeker	PD-130
Motor	dizel YMZ-236M2
Mast:	iki bölümlü ve açık ön yüzü
- kron-blok kasnak eksenine kadar yükseklik, m.	18
-çalışma konumuna yükseliş	Hidrolik krikolu
- mastın eğim açısı, derece	40
- mastın çalışma pozisyonunda kurulumu	ranzasız montaj cihazı ve dış ranzalara kurulum için braketi sistemi
Ana vinç	tek tamburlu ,revers ve basınç silindiri ile
- vinç freni	Hidrolik, diskli
- çekme halatının kalınlığı, mm	16
- kontrol	Kurulum kumandasından
Çekme sistemi	İki telli
- donanım	2x1
İndirme kaldırma çalışmalarının kontrolü	Hidrolik-çekme bloğunun kaldırılmasını sınırlayıcı, çekme bloğunun yük kaldırma kapasitesini sınırlayıcı, arka platformdan uzaktan kumanda ile kontrol edilen hidrolik vinç freni,
Kancanın hareket hızı, m/s	1,0/0,2
- maksimum/minimum	
Makinenin çalışma sistemlerinin güç kaynağı	Dizel motor jeneratöründen, akü bataryası ve ek olarak 220V alternatif akım şebekesinden
Hareket hızı, km / s, en fazla	40
Aşılan engellerin parametreleri , en fazla:	25/25/15
- yükselişler / inişler / eğimler	
Taşıma pozisyonunda genel boyutlar çekici ile birlikte, mm, en fazla - uzunluk/genişlik / yükseklik	20000/2500/4000
Makinenin tam ağırlığı, kg, en fazla	11600

AÇ-32 YARI RÖMÖRK BAZLI ÇİMENTOLAMA MAKİNASI



Geliştirme ,sondaj, ve kuyuların işlenmesi sürecinde çimentolama, yıkama ve basınç işlemleri sırasında sıvı ortamların enjeksiyonunu için tasarlanmıştır.

İklim performansı -U, GOST 15150-69'a göre yerleşme kategorisi 1. -40 ° C ila + 40 ° C arasındaki bir ortam sıcaklığında

Montaj tabanı	Yarı römörk
Çalışma ortamı	Çimentolama ve yıkama basınçlama işlemlerinde kullanılan sıvı ortamlar
Pompa	SIN 32 (veya NK500) üç pistonlu pompa) - maksimum basınç 50 Mpa - performans, 11,5 l / s (41 m ³ / saat)
Santrifüj pompa	Pistonlu çimentolama pompası ÇN 26-32 - Piston yürüyüşü 250 - globoid iletim oranı 20,5
- dönüş hızı, En fazla	ÇNS 38-154 49,16s-1 (2950 d / dk)
- sunum, en fazla	10,6 l/s
- pompa çıkışında basınç, en fazla	1,54 MPa
Ölçüm tankı kapasitesi, m ³	6
Boru hatlarının şartlı geçişleri manifold, mm	100
- emmeli	50
- enjeksiyonlu	
Makinenin genel boyutları, mm, en fazla:	
- uzunluk	10870
- genişlik	2500
- yükseklik	3300
Makinenin tam ağırlığı (en fazla), kgG	15300
Menteşeli ekipman ağırlığı , kg	6400

AC-32 ÜÇ PİSTONLU POMPA İLE ÇİMENTOLAMA MAKİNESİ



Geliştirme ,sondaj, ve kuyuların işlenmesi sürecinde çimentolama, yıkama ve basınç işlemleri sırasında sıvı ortamların enjeksiyonunu için tasarlanmıştır.

İklim performansı -U, GOST 15150-69'a göre yerleşme kategorisi 1. -40 ° C ila + 40 ° C arasındaki bir ortam sıcaklığında

Montaj tabanı	URAL 4320	KrAZ 65053	KrAZ 63221	KamAZ 43118
Çalışma ortamı	Çimentolama ve yıkama basınçlama işlemlerinde kullanılan sıvı ortamlar			
üç pistonlu pompa	SİN 32 (veya NK500)			
- maksimum basınç Mpa	50			
-performans, l / s (m ³ / saat)	11,5 (41)			
Santrifüj pompa	CNS 38-154			
- dönüş hızı, en fazla	49,16s-1 (2950 d/dk)			
- sunum, l/s ,en fazla	10,6			
- pompa çıkışında basınç, en fazla	1,54 MPa			
Ölçüm tankı kapasitesi, m ³	6			
Boru hatlarının şartlı geçişleri				
Manifold, mm	100			
- emmeli	50			
- enjeksiyonlu				
Makinanın genel boyutları, mm,en fazla:				
- uzunluk	10870	10200	10460	9450
- genişlik	2500	2500	2500	2500
- yükseklik	3300	3160	3365	3300
Makinenin tam ağırlığı (en fazla), kgG	15300	15160	15300	15000
Menteşeli ekipman ağırlığı, kg	6400	6400	6400	6200
Makinanın tam kütleinin yola dağılımı, (en fazla:) kgs:				
- ön aks boyunca	5300	5600	5500	5600
- arka aks boyunca	10000	9560	9800	9400

AC-32 PİSTONLU ÇİMENTOLAMA POMPASI İLE ÇİMENTOLAMA MAKİNESİ



Geliştirme ,sondaj, ve kuyuların işlenmesi sürecinde çimentolama, yıkama ve basınç işlemleri sırasında sıvı ortamların enjeksiyonunu için tasarlanmıştır.

İklim performansı - U, GOST 15150-69'a göre yerleşme kategorisi 1. -40 ° C ila + 40 ° C arasındaki bir ortam sıcaklığında

Montaj tabanı	URAL 4320	KrAZ 65053	KrAZ 63221	KamAZ 43118
Çalışma ortamı	Çimentolama ve yıkama basınçlama işlemlerinde kullanılan sıvı ortamlar			
Pistonlu çimentolama pompası		CN 26-32		
- Piston yürüyüşü 250		250		
- globoid iletim oranı 20,5		20,5		
Santrifüj pompa		CNS 38-154		
- dönüş hızı, en fazla		49,16s-1 (2950 d/dk)		
- sunum, l/s, en fazla		10,6		
- pompa çıkışında basınç, en fazla		1,54 MPa		
Ölçüm tankı kapasitesi, m ³		6		
Boru hatlarının şartlı geçişleri				
Manifold, mm		100		
- emmeli		50		
- enjeksiyonlu				
Makinanın genel boyutları, mm,en fazla:				
- uzunluk	10870	10200	10460	9450
- genişlik	2500	2500	2500	2500
- yükseklik	3300	3160	3365	3300
Makinenin tam ağırlığı (en fazla), kgG	15300	15160	15300	15000
Menteşeli ekipman ağırlığı, kg	6400	6400	6400	6200
Makinanın tam kütlesinin yola dağılımı, (en fazla:) kgs:				
- ön aks boyunca	5300	5600	5500	5600
- arka aks boyunca	10000	9560	9800	9400

US 20x50 KARIŞTIRMA MAKİNESİ



Kuru toz malzemeleri (çimento, tampon karışımları, vb.) taşımak, bu malzemelerin vidalı konveyörlerle (helezonlarla) mekanik olarak kontrol edilerek sunulması ayrıca petrol ve gaz kuyularının çimentolanmasında tampon çözeltilerin hazırlanması için tasarlanmıştır

Yolda taşınan malzemelerin en büyük kütlesi, t (KAMAZ 63501 şasisine monte edildiğinde)	
- sert kaplamada	11,5
- Off road bölümler de dahil olmak üzere diğer yollarda	7
Çimentolama sahasına bunkerin yüklenmesi (KAMAZ 63501 şasisine monte edildiğinde), t, en fazla	
	25
1.85 g/cm ³ , dm ³ /s yoğunluğa sahip tampon çözeltilerinin hazırlanmasının en yüksek performansı	
	27
Hazırlanan çözeltilerin yoğunluğu, g / cm ³	
	1,3-2,4
Ayarlanan yoğunluğa ulaşma zamanı, s, fazla değil	
	40
Kuru çimento için en yüksek kapasite, t / s	
- yüklemeli vidalı konveyör	15,0
Vidalı konveyör çekicisi (KAMAZ 63501 şasisine monte edildiğinde)	
	araçın PTO kutusundan ve kardın millerinden
KAMAZ 63501 şasisine monte edildiğinde kontrol	
	araba kabininden kontrol paneli ile
Bunker kapasitesi, en fazla	
	20 m
Karıştırma cihazı	
	Hidrolik vakumlu
- optimum sıvı basıncı, MPa	1,5
- en yüksek sıvı basıncı, MPa	2,0
Makinanın taşıma verileri (KAMAZ 63501 şasisine monte edildiğinde)	
- maksimum hareket hızı, km / s, en fazla	60
- yerden yükseklik, mm	380
Makinanın genel boyutları, mm, en fazla (KAMAZ 63501 şasisine monte edildiğinde) uzunluk/genişlik/yükseklik	
	10000/2500/3900
Teknik olarak izin verilen şasi ağırlığı, kg, en fazla	
	27200
Makinanın tam kütlesinin yola dağılımı, kg	
1 Eksen	5600
1 Eksen	5600
1 Eksen	8000
1 Eksen	8000

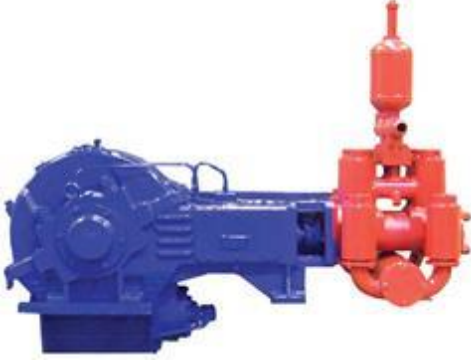
AKH-10 VAKUM PETROL TOPLAYICI



Dökülen petrol, gaz kondensat, petrol ürünleri ve agresif olmayan teknolojik sıvılarının toplanması ve onların geri dönüşüm ve işleme yerlerine taşınmaları için tasarlanmıştır.

Tanker kapasitesi, m ³	10
Tankerin gerçek kapasitesi, m ³	10±1,5%
Tankerin duvar kalınlığı, mm	6
Vakum pompası markası	VK-6M2H
Vakum pompasının hava ile üretkenliği, m ³ /s	240
Maksimum taşınabilir sıvı kütlesi, t	10
Basınçlama ve emme hortumlarının çapı, mm	75
Emme derinliği	4,5
Emme derinliği, g/sm ³	1000
Donanımlı halde araç kütlesi, kg, en fazla	11160
Petrol toplayıcının brüt ağırlığı, kg, en fazla	21160
- ön aks aracılığıyla	5520
- arka aks aracılığıyla	15640
Tankerdeki maksimum basınç, MPa (kgf / cm ²)	
- eksi	0,07 (0,7)
- fazla	0,03 (0,3)
Pompa ile tankerin dolun süresi, min, en fazla	20
Tankerin boşaltma süresi, min, en fazla	
- pompa yardımı ile	15
- boğazlık açıkken kendi kendine	30
Genel boyutlar, mm, en fazla	
- uzunluk / genişlik / yükseklik	8700/2500/3750
Karayolunun düz kesimlerinde tam ağırlıkta maksimum ulaşılabilir hız, km / s, en fazla	90
Personel sayısı, kişi	2

NPC 26-32(T9 BENZERİ) PİSTONLU ÇİMENTOLAMA POMPASI



Kuyuların çimentolanması için tasarlanmıştır ve AC-32 makinalarında kullanılır.

Güç, kW	108
Piston stroku, mm	250
Globoid dişli oranı	20,5
Çalışma basıncı, MPa	320
Genel boyutlar, mm:	
- uzunluk / genişlik /yükseklik	2354/794/1992
Tam ağırlık	2684 kg

NP-32 ÜÇ PİSTONLU POMPA



Kuyuların çimentolanması için tasarlanmıştır ve AC-32 makinalarında kullanılır.

Kullanılabilir güç, kW	100
Piston stroku, mm	125
Dakikada çift piston strok sayısı:	
- maks/min	167,15/ 41,68
Pompa tahrik dişli oranı	4,5
Giriş basıncı, MPa,	0,5
Genel boyutlar, mm:	
- uzunluk / genişlik /yükseklik	1970/1065/875
Tam ağırlık, kg, en fazla	2740

MEKANİK ROTOR 80X400



Mekanik rotor 80x400:

- zincir tahrikli RBK 80x400;
- kardan tahrikli RB 80x400;
- hidrolik tahrikli RBG 80x400.

Su, petrol ve gaz kuyularının sondajı tamiri ve geliştirilmesi sırasında sondaj aletinin dönmesini sağlamak ve ayrıca elevatör veya örümceğe kurulan sondaj, pompa ve kompresör boru kolonlarının havada kalmasını sağlamak için, tasarlanmıştır

Rotor masasındaki deliğin çapı, mm	400
Rotor masası üzerinde izin verilen statik yük, en fazla, t	80
Rotor masasındaki tork, max, kg m	1200
Rotor masasının dönüş hızı, en fazla, dk/d	200

P-560 MEKANİK ROTOR



Mekanik rotor P560:

- R560 mekanik tahrikli
- R560-01 hidrolik tahrikli rotor

Su, petrol ve gaz kuyularının sondajı tamiri ve geliştirilmesi sırasında sondaj aletinin dönmesini sağlamak ve ayrıca PKR-560'a monte edilen sondaj, pompa ve kompresör boru kolonlarının havada kalmasını sağlamak için tasarlanmıştır

Masanın geçiş deliğinin çapı,mm	560
Güç girişi, kW	150
Maksimum tork, kNm	35
masası üzerindeki statik yük,, kN	2500
Maksimum dönüş hızı, dk/d	250
Masa desteği	radyal bilyalı rulmanlar
Genel boyutlar, mm :- uzunluk / genişlik / yükseklik	1727/960/567
Ağırlık, kg	2100

KALDIRMA MAKİNALARINA YEDEK PARÇALAR



Yük vinç



Yardımcı vinç



Konik redüktör



Kron-blok



Tek eksenli kron-blok



Açık ön yüzeyli teleskopik kule

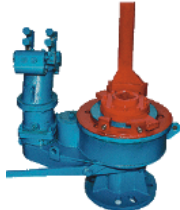
KALDIRMA MAKİNALARI İÇİN BİLEŞENLER



Elevatörler



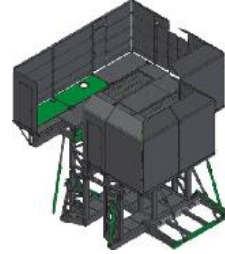
Anahtar GK1500



Rotor RM-200, R-250, R-360, RU-80x400



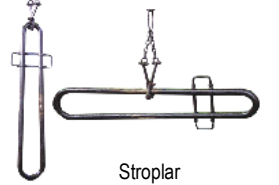
Sondaj firdöndüleri, kullanmalık, yıkamalık



Kuyu bakımı için mobil güç alanları
APRS- 50, APR-60/80,
APR-80, UPR-100



ana borular



Stroplar

Katlanabilir köprücükler, kızak veya yarı römork üzerinde (Foldable bridges, on sleds or semi-trailers)

UDM-80ES ÜNİVERSAL YOL MAKİNASI



KAMAZ otomobilleri bazlı üniversal yol makinesi, otoyolların yıl boyu bakımı için tasarlanmıştır:

- yol ve yol kenarlarının hızlı bir biçimde kardan temizlenmesi;
- buzlanmanın karşısını alan katı ve sıvı mazlemelerin yol yüzeyinde dağıtımı;
- yol yüzeylerinin ve yeşil alanların yıkanması ve sulanması.

KAMAZ markasının şasi ve damperli kamyonlarında kış ve yaz versiyonlarında müşteriye teslim edilir.

Ana şasi	KAMAZ 65115 (6x4), KAMAZ 6520
MENTEŞELİ EKİPMANLAR	
Kauçuk bıçaklı ön dönme yığını	
- tutma genişliği, mm	2600
- yığın genişliği, mm	1460
- çalışma hızı, km/ s	40-60
Orta temizleme fırçası	
- çalışma genişliği, mm	2500
- fırça çapı, mm	550
Kum dağıtıcı	
- Bunkerin nominal kapasitesi, m ³ , en az	7
- işleme genişliği, m	2-10
Hızlı ön dönme yığını	
- çalışma genişliği, mm/ çalışma açısı, derece	2700 / 43
- kanat yüksekliği, mm	1500
- çalışma hızı, km/ s	45
Dişli bıçaklı orta yığım	
- tutma genişliği, mm	2500
- çalışma hızı, km/ s	40
Yan yığım	
- çalışan tutma genişliği, mm	1850
- yığın yüksekliği, mm	1150
- çalışma hızı, km/ s	60'a kadar
Sert bariyer çitlerin yıkanması için donatım	
- fırça çapı, mm	900
- işlenen alanın yüksekliği mm	270-1300
- çalışma hızı, km/ s	6
Yol kilitlerini ve yol yapım elemanlarını temizlemek için alet takımı	
PO-10 sulama ve yuma ekipmanları	
- Tanker hacmi, m ³	10
- işlenen şeridin genişliği, m	4-18
Damperli platform (UDM-80ES için)	
- kapasite, m ³	10

UDM-80E ÜNİVERSAL YOL MAKİNASI



KAMAZ otomobilleri bazlı üniversal yol makinesi, otoyolların yıl boyu bakımı için tasarlanmıştır:

- yol ve yol kenarlarının hızlı bir biçimde kardan temizlenmesi;
- buzlanmanın karşısını alan katı ve sıvı mazlemelerin yol yüzeyinde dağıtımı;
- yol yüzeylerinin ve yeşil alanların yıkanması ve sulanması.

KAMAZ markasının şasi ve damperli kamyonlarında kış ve yaz versiyonlarında müşteriye teslim edilir.

Ana şasi	KAMAZ 65115 (6x4), KAMAZ 65115-1041
MENTEŞELİ EKİPMANLAR	
Kauçuk bıçaklı ön dönme yığını	
- tutma genişliği, mm	2600
- yığın genişliği, mm	1460
- çalışma hızı, km/ s	40-60
Orta temizleme fırçası	
- çalışma genişliği, mm	2500
- fırça çapı, mm	550
Kum dağıtıcı	
- Bunkerin nominal kapasitesi, m ³ , en az	7
- işleme genişliği, m	2-10
Hızlı ön dönme yığını	
- çalışma genişliği, mm/ çalışma açısı, derece	2700 / 43
- kanat yüksekliği, mm	1500
- çalışma hızı, km/ s	45
Dişli bıçaklı orta yığım	
- tutma genişliği, mm	2500
- çalışma hızı, km/ s	40
Yan yığım	
- çalışan tutma genişliği, mm	1850
- yığın yüksekliği, mm	1150
- çalışma hızı, km/ s	60'a kadar
Sert bariyer çitlerin yıkanması için donatım	
- fırça çapı, mm	900
- işlenen alanın yüksekliği mm	270-1300
- çalışma hızı, km/ s	6
Yol kilitlerini ve yol yapım elemanlarını temizlemek için alet takımı	
PO-10 sulama ve yuma ekipmanları	
- Tanker hacmi, m ³	10
- işlenen şeridin genişliği, m	4-18
Damperli platform (UDM-80ES için)	
- kapasite, m ³	10

KMA-E ARABALI YÜKLEME VİNÇLERİ



Çeşitli yük taşıma kapasitesine sahip KMA-E, yük taşımacılığı, yükleme-boşaltma ve montaj işlerinin yapılması ve taşıtların tahliyesi için tasarlanmıştır.

Arabalar, UNIC (Japonya), Palfinger (Avusturya) HİAB (İsveç), FASSİ (İtalya), INMAN (Rusya), Atlant-S (Rusya, MMZ), BAKM (Rusya) ve 27tm'ye kadar olan yük momenti olan başkalarıyla donatılabilir.

Temel taşıma araçları olarak aşağıdaki araçlar kullanılmaktadır: KamAZ-43118, KamAZ-4308, KamAZ-4326, KamAZ-44108, KamAZ-65117, KamAZ-65116, KamAZ-65115, Ural-4320, Ural-44202, KrAZ-65053, KrAZ- 63221, ISUZU, NPR75LK, NPR75LL.

Müşterinin isteğine ve vinç manipülatörünün amacına bağlı olarak, çıkarılabilir menteşeli cihazlarla (rotator, kovalar, çeşitli kulplar, bur vb.) ile tamamlanabilir.

ÇEKİCİ



Acil teknik servis aracı (tahliye edici), 3.2 tona kadar kütleye sahip araçların taşınması için tasarlanmıştır.

Kaza aracının platform üzerine yüklenmesi ve platformdan indirilmesi, hidrolik yükleme vinçi kullanılarak gerçekleştirilir.

Yük kaldırıcı cisim olarak, tam dönebilen bir rotator ve bir travers kullanılır, böylece ağırlık merkezinin farklı bir konumu olan araçların yatay konumda tutulmasını sağlar. Ek arka dengeleyiciler, vincin kaldırma kapasitesinin tam kullanılmasına izin verir.

Aracı yüklerken, aracın tekerleklerine sabitlenmiş özel tutucuları kullanılıyor. Platformda taşınan araçlar için, platform oluklarında sabitlenen dört anti-patinaj dayanağı vardır. Aracın uzun mesafelerde taşınması sırasında, aracın platformun arkasına takılı kayışlarla bağlanması için halka (aybolt) kullanılır.

Ana şasi tipi	KamAZ 4308
Aracın donanımlı ağırlığı,kg	6575
Genel boyutlar, mm	8300
- uzunluk	2500
- genişlik	3400
- yükseklik	
Aracın tam ağırlığı,kg	11500
Aracın yük kapasitesi, kg	3200
Tahliye edilen aracın uzunluğu, mm	5000
Toplam kütlenin yük dağılımı, kg:	
- ön tekerleklerin lastiklerinden	4350
- arka tekerleklerin lastiklerinden	7200

ARM ACİL TAMİR ARACI



Kaynak, gaz kesme, montaj, montaj ve demontaj, çilingir işleri, ekipman ve yapıların boyanmasına olanak tanır; 12 metreye kadar hızlı çıkarılabilen podun olması durumunda ekipmanların boyanması ve tamiri; çeşitli ekipmanların taşınması ve 5 kişiye kadar görev ekiplerinin taşınması.

Ana şasi	KamAZ 43114, Ural 4320-1912, KamAZ 43118	
Tekerlek formülü	6x6	
Aracın donanımlı ağırlığı, kg	14280	
Taşınan yükün ağırlığı, kg	4000	
Borda platformunun uzunluğu, m	2,4	
Borda yüksekliği, mm	800	
Vinç manipülatör kurulumu	İM 150 T	Atlant LV 200
Yük momenti, tm	12,93	12
Maksimum yül kaldırma kapasitesi, kg	4310	2500
Maksimum kalkış, m	7,0	8,8
Maksimum kalkışta yük kapasitesi, kg	950	1300
Maksimum kaldırma yüksekliği, m	8,6	10,0

AROK POMPALAMA TEZGAHLARININ TAMİRİ VE BAKIMI İÇİN MAKİNA



Kaynak, gaz kesme, montaj, montaj ve demontaj, çilingir işleri, ekipman ve yapıların boyanmasına olanak tanır; 12 metreye kadar hızlı çıkarılabilen podun olması durumunda ekipmanların boyanması ve tamiri; çeşitli ekipmanların taşınması ve 5 kişiye kadar görev ekiplerinin taşınması.

Ana şasi	Kamaz 43114, Ural 4320-1912, KamAZ 43118	
Tekerlek formülü	6x6	
Aracın donanımlı ağırlığı, kg	14280	
Taşınan yükün ağırlığı, kg	4000	
Borda platformunun uzunluğu, m	2,4	
Borda yüksekliği, mm	800	
Vinç manipülatör kurulumu	İM 150 T	Atlant LV 200
Yük momenti, tm	12,93	12
Maksimum yıl kaldırma kapasitesi, kg	4310	2500
Maksimum kalkış, m	7,0	8,8
Maksimum kalkışta yük kapasitesi, kg	950	1300
Maksimum kaldırma yüksekliği, m	8,6	10,0

KAMAZ UD-E ŞAŞI BAZLI UNİVERSAL DEZENFEKSİYON MAKİNESİ



Araç şasisine monte edilen dezenfeksiyon kurulumu, 0 °C ile artı 30 °C arasındaki sıcaklıklarda doğrudan kullanım, eksi 45 °C ile artı 40 °C arasındaki sıcaklıklarda depolama ve taşıma için tasarlanmıştır.

KURULUM İÇERİĞİ

Kurulum aşağıdaki ana parçalardan oluşmaktadır:

İki bölmeye ayrılmış 3 mm kalınlığında metal tanker. Arka bölümde içinde mat çözelti bulunan kutular yerleşmiştir.

Isıtıcı ve ısı eşanjöründen oluşan metal tanker. Çalışma çözeltisinin sıcaklığını kontrol etmek için, sıcaklık sensörü ve TKP-100EK-M1-UHL4 termometrik basınç göstergesi kurulur

Çalışma çözeltisi meşaleli olmakla birlikte aracın elektrik sisteminden çalışmaktadır. Isıtıcının ısı çıkışı 35 kW. Mat çözelti ısıtıcısı (TEN- tarafından gerçekleştiriliyor).

Mat çözelti için plastik kutular (tanesi 25 litre 25 adet), metal kutu teslimat seçeneğinde mümkündür

RK-2 el pompası.

VK 2/2,6 vorteks pompası.

KOM 3512-4201010'dan pompa tahrikli kardan mili ve V-kayışı ile yapılır..

Bir basınç alıcısı, bir toplama manifoldu ve bir kapatma vanası içeren bir valf kutusu.

Çalışma çözeltisinin boru hattı sistemi.

Basınç hortumu makarası.

En az 4,5 m uzunluğunda ve 50 mm ± 2 mm'lik bir koşullu geçiş ile su havuzundan su almak için alıcı hortum.

Çalışma çözeltisinin dezenfeksiyon alanına ulaşmasını sağlamak için tasarlanmış, 15 mm ± 2 mm şartlı geçiş ve 15 m hortum uzunluğu olan, değiştirilebilir difüzörlü ve hortumlu manuel namlu.

(UxGxY) 310±3x3 10±3x46±3 mm boyutlarında yedek parçalar için kutu.

Manuel namlu ile yapılan çalışmalar

1. Yönlü sıvı jeti ile yıkama:

- yatay olarak yönlendirilmiş jetin uzunluğu 6 m, 0.3 MPa (3 kg / cm²) manometre üzerindeki basınçta
- kapasite (akış hızı), 18 l / dak;
- sıcaklık aralığı-50 °C'ye kadar.

2. Yönlendirilmiş aerosollerle ıslak dezenfeksiyon:

- püskürtme açısı, 60°;
- kapasite (akış hızı), 12 l / dak;

Sabit cihazlar tarafından gerçekleştirilen çalışmalar:

1. Alanların sıvı jeti ile işlenmesi:

- uçluk cihaz olarak sıvı akışını sağlamak için taşıyıcı aracın ön tarafına kurulmuş iki slot enjektörler; Enjektörler, karşılıklı olarak iki dik eksene göre herhangi bir pozisyonda döndürülebilir ve sabitlenebilir. Eksene göre enjektörlerin dönme açısı 90 °;
- enjektörlerin toplam kapasitesi (sıvı tüketimi) - 40 l / dak;
- yatay düzlemde püskürtme açısı 90° ' dir.

2. Alanların aerosollerle hacimsel işlenmesi:

- uçluk cihaz olarak sıvı akışını sağlamak için taşıyıcı aracın arka tarafına kurulmuş iki aerosol püskürtücüsü; Püskürtücüler, karşılıklı olarak iki dik eksene göre herhangi bir pozisyonda döndürülebilir ve sabitlenebilir. Eksene göre enjektörlerin dönme açısı 90 °;
- püskürtücülerin toplam kapasitesi (sıvı tüketimi) - 20 l / dak;
- püskürtme açısı, 90°;

Ana şasi	KAMAZ 4308
Mürettebat, sürücü dahil, kişi	2
Tanker ve haznedeki çalışma çözeltisinin miktarı, l	4600
Kutulardaki mat çözeltinin miktarı, l	300

GAZ UD-E ŞASI BAZLI ÜNİVERSAL DEZENFEKSİYON MAKİNESİ



Universal dezenfeksiyon makinesi aşağıdakiler için tasarlanmıştır:

- normal dezenfeksiyon ayrıca ısıtılmış dezenfeksiyon çözeltileri ve / veya püskürtülmüş çözeltilerle yönlendirilmiş jet ile çiftlik hayvanları, depolar, diğer kapalı alanların ıslak dezenfeksiyonu
- açık alanların yanı sıra hayvanların taşınmasından sonra araçların dezenfekte edilmesi (sığır mezarlıkları, pazarlar ve diğer bölgeler);

- ısıtmalı dezenfeksiyon çözeltilerin yönlendirilmiş bir jet, fırça veya duş eki ile hayvanları yıkamak;

- su ve / veya sulu alkali çözeltileri, organik ve inorganik tuzların yanı sıra diğer çözeltileri kullanarak diğer çalışmalar.

Kurulum, -10 ila +50 °C arasındaki sıcaklıklarda doğrudan kullanım için ve dezenfektanların sulu çözeltilerinin depolanması ve taşınması için GOST 15150-69'a göre "U" iklim performansına sahiptir.

ZİL araçlarının şasisi için dezenfeksiyon kurulumları aşağıdaki modifikasyonlarda hazırlanır:

- ana kapasite 2000 l,
- Çalışma çözeltilisini ısıtan sistemle,
- enjektör ve brülör ekipmanı ile,
- Çalışma çözeltilisinin karıştırılması fonksiyonu ile.

Kurulum markası	UD-E
Ana şasi	Gaz 3309
Kurulumun genel boyutları, mm	
- uzunluk	6435
- genişlik	2380
- yükseklik	2400
Motor tipi	dizel
Motor gücü kW (b.g)	90 (122,4)
çalışma çözeltilisi ile birlikte aracın tam ağırlığı, kg	6727
Mürettebat, sürücü dahil, kişi	2
Depodaki çalışma çözeltilisi miktarı, kg	2000



KOMBİNE YÜRÜYÜŞLÜ LETUÇKA LPK-13 E YOL TAMİRİ MAKİNASI



Kombine yürüyüşlü Letuçka LPK-13E yol tamiri makinesi, ekipmanın ve mekanize araçların yerleştirilmesi ve taşınması, ayrıca mevcut iş için ve demiryolu raylarının çeşitli onarımı ile ilgili çalışmalarını yaparken, işçi tamir ekiplerinin nakliyesi.

LPK-13E yapısı:

- KAMA3-5350 yüksek geçişli araç şasisi;
- tren memuru ve istasyon görevlisi ile iletişim için çift bantlı bir lokomotif radyo istasyonu;
- insanların, ekipmanların ve aletlerin taşınması için kamyonet;
- elektrik ekipmanı;
- hareket parametrelerinin kayda alan tren güvenlik cihazı;
- demiryolu rayları boyunca hareket etmek için cihaz;
- Santral yangınlarının otomatik tespit ve söndürme sistemi;
- kabin çatısında yanıp sönen ışıklar;
- hidrolik ekipman.



Ana şasi	KAMAZ-5350
Aracın tam ağırlığı, kg, en fazla	17000
Tekerlek formülü	6x6
Motorun çevre gereksinimleri ile uyumluluğu	Avro-4
Motor gücü, b.g	280
Demiryolu rayları boyunca sürerken tırmanma, en az,%	40
Ürünün genel boyutları, mm, en fazla	
- uzunluk	9000
- genişlik	2550
- yükseklik	3900
Sürücü dahil yolcu koltuk sayısı, adet	13
Yük bölmesindeki monte edilen ekipmanın izin verilen ağırlığı, kg, en fazla	1000
Dış gövde malzemesi galvaniz veya kalınlığı en az bu kadar olan çelik ,mm	0,8mm
Tam ağırlıkta maksimum hız, km / s, en fazla:	
- normal şartlarda	60
- Demiryolu hatlarında hareket ederken	40
Demiryolu yolu boyunca hızlı hareket ederken makinenin fren mesafesi, m, en fazla	
- 20 km / s	120
- 40 km / s	170
Makinenin eğimde el freni ile tutulması, %, daha az değil	40
Demiryolu rayları üzerinde hareket için pozisyona çeviri süresi, min, daha fazla değil	15
Demiryolu yürüyüş mekanizması	
Demiryolu rayları üzerinde hareket ederken makaralı silindirin oynaması,mm	1520
Silindirlerin çapı, mm	400
Silindirlerin genişliği, mm	136
Maksimum hız, km / s	40

GPM-K KOMBİNE YÜRÜYÜŞLÜ YOLCU VE YÜK TAŞIMA MAKİNESİ



GPM-K kombine yürüyüşlü taşıma makinesi, işçilerin ve araçların taşınmasının yanı sıra yükleme ve taşıma ve demiryolu rayının mevcut içeriği ile birlikte diğer çalışma türleri için de tasarlanmıştır..

GPM-K yapısı:

- Çift kabinli, artırılmış geçiş kapasitesi olan KAMAZ-43118 otomobil şasisi;
- tren memuru ve istasyon görevlisi ile iletişim için çift bantlı bir lokomotif radyo istasyonu;
- demiryolu rayları boyunca hareket etmek için cihaz;
- manipülâtör vinç;
- yan katlanır bordalı damperli kamyon platformu;
- elektrik ekipmanı;
- hareket parametrelerinin kayda alan tren güvenlik cihazı;
- Santral yangınlarının otomatik tespit ve söndürme sistemi;
- kabin çatısında yanıp sönen ışıklar;
- hidrolik ekipman.



Ana şasi	KAMAZ-43118
Aracın tam ağırlığı, kg, en fazla	21600
Tekerlek formülü	6x6
Motorun çevre gereksinimleri ile uyumluluğu	Евро-4
Motor gücü, b.g	300
Demiryolu rayları boyunca sürerken tırmanma, en az,%	40
Ürünün genel boyutları, mm, en fazla	
- uzunluk	9000
- genişlik	2550
- yükseklik	3900
Borda platformu, mm,	
- uzunluk / genişlik / yükseklik	3600 /2550 /750
Sürücü dahil yolcu koltuk sayısı, adet	7
Tam ağırlıkta maksimum hız, km / s, en fazla:	
- normal şartlarda	60
- Demiryolu hatlarında hareket ederken	40
Demiryolu yolu boyunca hızlı hareket ederken makinenin fren mesafesi, m, daha fazla değ	
- 20 km/s	120
- 40 km/s	170
Makinenin eğimde el freni ile tutulması, daha az değil,%	40
Demiryolu rayları üzerinde hareket için pozisyona çeviri süresi, min, daha fazla değ	15
IM-100 vinç manipülâtör kurulumu	
- Yükleme momenti, tm	9,6
- maksimum erişim, m	6,8
- Maksimum erişimde yük kaldırma kapasitesi, kg	1415
Demiryolu yürüyüş mekanizması	
Demiryolu rayları üzerinde hareket ederken makaralı silindirin oynaması,mm	1520
Silindirlere çapı, mm	400
Silindirlere genişliği, mm	136
Maksimum hız, km / s	40

KÜTÜK TAŞIYICI MAKİNA



Vinç manipölatörlü kütük taşıyıcısı, 2 metreden 6 metreye kadar kütüklerin taşınması için tasarlanmıştır.

Araba, konik ve sürücü kabini bariyeri ile donatılmış özel bir sıralama platformuna sahiptir.

Kütük taşıyıcısı araçlara Maykop Makine Fabrikası (MMZ), Velykoluksky Makine Fabrikası (VELMAŞ), Zlatoustovsk makine fabrikası ve diğerlerinin hidrolik manipölatörlerini kurmak mümkündür.

Kütük taşıyıcıları için hidrolik manipölatör yapısı: Çeneli rotator (orman için kepçe).

Hidrolik manipölatörün kurulum yeri: Kütük taşıyıcısında kabinin arkasında veya çerçevenin arka ucunda.

Kütük taşıyıcısının hidrolik manipölatörünün kontrolü: vinç manipölatör kolununun üzerindeki operatör koltuğundan. Uzaktan kumanda ile donatılabilir.

Ana şasi türü	KamAZ 43118 KamAZ 53228
Yüklenmiş araç ağırlığı, kg	12500
Genel boyutlar, mm	
-uzunluk	10150
-genişlik	2500
-yükseklik	3950
Aracın tam ağırlığı, kg	20100
Aracın yük kaldırma kapasitesi,kg	7600
Tam ağırlığın yük dağılımı, kg:	
- ön tekerleklerin lastiklerinden	5800
- arka tekerleklerin lastiklerinden	14,300

ELAZ-BL 880 YÜKLEYİCİ EKSKAVATÖR



ELAZ-BL 880 yükleyici ekskavatör, bir kepçeli ekskavatör ve ön yükleyicinin fonksiyonlarını mükemmel bir şekilde bütünleştiren universal bir yol yapım ekipmanıdır. ELAZ-BL 880, otoyollarda güvenli ve sürdürülebilir sürüş ve kazma için sağlam bir temel sağlayan optimum ağırlık dağılımına sahip yeni nesil otomobillere aittir.

ELAZ-BL 880 ekskavatör-yükleyicinin yapısı, inşaat, yol yapımı, kamu hizmetleri, madencilik ve petrol üretiminde kullanılan çeşitli menteşeli ekipmanın kurulumuna fırsat sağlar.

ELAZ-BL 880 ekskavatör-yükleyicinin en önemli özellikleri arasında operatör için güvenli ve ergonomik bir çalışma ortamı yaratan kabinin olmasıdır.

ELAZ-BL 880 ekskavatör-yükleyicinin gücü ve sağlamlığı makinenin dayanıklılığını ve güvenilirliğini kendinde bulundurmaktadır.

İşletme ağırlığı, kg	8 500
Motor	Perkins (İngiltere), güç - 93 b.g turboşarjlı
Ekskavatör kepçesinin hacmi, m ³	0,24
Ön kepçesinin hacmi, m ³	1,0
Teleskopik kol olmadan maksimum kazma derinliği,mm	4800
Teleskopik kolla birlikte maksimum kazma derinliği,mm	5805
Kepçe boşaltma yüksekliği, mm	3 230
Maksimum kepçe yüksekliğinde yük kaldırma kapasitesi,kg	3 512
PPC	Yarı-otomatik
ROPS / FOPS korumalı geniş kabin	
Teleskopik kol	
Hidrolik kablolama	
Çok fonksiyonlu çeneli kepçe "6 in 1"	
Hidrolik kol kontrolü	
GPS İzleme Sistemi	
Ses sistemi	

ELAZ-BL 888 YÜKLEYİCİ EKSKAVATÖR



ELAZ-BL 880 yükleyici ekskavatör, bir kepçeli ekskavatör ve ön yükleyicinin fonksiyonlarını mükemmel bir şekilde bütünleştiren universal bir yol yapım ekipmanıdır

ZF tam hidrolik şanzıman, ZF akslar. Dört tekerlekten çekiş ROPS / FOPS korumalı konforlu kabin. Mekanik kollar maksimum rahatlık sağlar ve operatörün çalışmalarını kolaylaştırır.

Tasarımın güvenilirliği ve hidrolik sistemin verimliliği nedeniyle, arka kazıcı kürekli ekskavatör önemli bir kopma ve kazma kuvveti sağlar. Fonksiyonel tasarımı, mükemmel boşaltma yüksekliği ve kazma derinliği ayrıca mükemmel çalışma alanı görünürlüğü sağlar.

ELAZ-BL ekskavatörünün çok yönlülüğü, inşaat, yol yapımı, kamu hizmetleri, madencilik ve petrol üretiminde kullanılan çok sayıda ek ekipmanın kullanılması olasılığından dolayı artmıştır. (teleskopik sap, hidrolik çekiç, çeşitli boyutlarda ek kovalar, kepçe vb.),

İşletme ağırlığı, kg	9 750
Motor	Perkins (İngiltere), güç – 100 b.g turboşarjlı
Ekskavatör kepçesinin hacmi, m ³	0,24
Ön kepçesinin hacmi, m ³	1,2
Teleskopik kol olmadan maksimum kazma derinliği, mm	4 600
Teleskopik kolla birlikte maksimum kazma derinliği, mm	5 800
Kepçe boşaltma yüksekliği, mm	3 450
Maksimum kepçe yüksekliğinde yük kaldırma kapasitesi, kg	3 725
PCC	Otomatik Powershift
ROPS / FOPS korumalı geniş kabin	
Teleskopik kol	
Hidrolik kırıcı kabloları	
Çok fonksiyonlu çeneli kepçe "6 in 1"	
Kol direksiyon	
GPS İzleme Sistemi	
Ses sistemi	
Debriyaj kapama fonksiyonu	
Pürüzsüz çalışma fonksiyonu	
Kazma işlevine otomatik dönüş	
Yengeç modu (tam çekiş 4 × 4 × 4)	

Belarus 82.1 traktörü



MTZ 82.1 / Belarus 82.1 (4x4) tekerlekli tractorü , 82 b.g ile 1,4 sınıfına ait universal tarım traktörüdür ve çeşitli tarım, kamu hizmetleri ayrıca menteşeli, yarı menteşeli , römörklü makina ve aletlerle yol yapımı işleri için tasarlanmıştır.

Makine, -40 ° C ila + 40 ° C ortam sıcaklığında, ılıman bir iklime sahip bölgelerde kullanılmak üzere tasarlanmıştır. GOST 15150'ye göre makinenin iklim performansı 1'dir.

Tekerlek formülü	4x4
Motor	Direkt enjeksiyonlu dizel, su soğutmalı
Güç, kw, (b.g)	60(81)
Nominal donme hızı, dak/dönme	2200
Vites kutusu	mekanik dokuz kademeli redüktörü, ikiye katlamalı
vites sayısı	18/4
İleri / geri hız, km / s:	1,89-33,4 / 3,98-8,97
Arka PTO:	570/1000
- bağımsız I; II, dak/dönme	3,5
- senkronize, dak/dönme	
Menteşesi sistmin alt bağlantılarının eklem ekseninde yük kaldırma kapasitesi , kgf	3000
Genel boyutlar, mm:	
- uzunluk	3930
- genişlik	1970
- yükseklik	2780
Tekerlek izi, mm	1450-1630
- ön tekerlekler	1400-1600, 1800-2100
- arka tekerlekler	
Lastik boyutları	11,2-20
- ön tekerlekler	15,5R38
- arka tekerlekler	
İşletme ağırlığı, kg	3900

Belarus 1221 traktörü



BELARUS 1221.2 (4x4) traktörü - 130 b.g motor kapasitesi ile 2.0 çekiş sınıfına aittir. Yükleme ve boşaltma araçları ile hasat komplekslerinde menteşeli, yarı menteşeli, römörklü makinalarla çeşitli tarım işleri ve sabit tarım makineleri çekmek için tasarlanmış. 2000/25 / EC sayılı Direktifin ilk aşamasına göre onaylanmış, 100 kW'lık bir "S" indeksine sahip dizel motorun varlığı, hidrolik kaldırma, modifiye tasarımın revizyonu ile karakterizedir.

Tekerlek formülü	4x4
Motor	4 zamanlı, dizel, turboşarjlı
Güç, kw, (b.g)	98(132)
Nominal donme hızı, dak/dönme	2100
Vites kutusu	Mekanik, kademeli, aralıklı
Hız çalışma / taşıma, km / s:	15/35
Arka PTO: - senkronize I, dak/dönme	4,195
Ön PTO - bağımsız I, dak/dönme	1000
Menteşesi sistmin alt bağlantıların eklem eksenini üzerinde yük kaldırma kapasitesi , kgf	4300
Genel boyutlar, mm: - uzunluk - genişlik - yükseklik	4500 2300 2850
Tekerlek izi, mm - ön tekerlekler - arka tekerlekler	1540/2090 1530/2150
İşletme ağırlığı, kg	5,6

MTS-E ÇOK FONKSİYONLU TAŞIMA ARACI



Aşağıdakiler için tasarlandı:

- çim biçme ve korunan objeler etrafında yangın kemerleri oluşturma şeklinde yangın önleme faaliyetleri yapmak;
- korunan objelere ekipmanın engelsiz geçişinin sağlanması;
- yerel yangınların ortadan kaldırılması, diğer mobil tıbbi ve yangın ekipmanlarına yönelik yolların hazırlanması, yangın hidrantlarının ve diğer yangın suyu kaynaklarının bulunduğu yerlere götüren yolların ve yangın durumunda insanların güvenli tahliyesini sağlayan yolların temizlenmesi;
- halka yangın uyarısı yapmak, farlarla gece yangın sırasında etrafı aydınlatmak;
- onarım ve restorasyon çalışmaları yaparak, doğal ve insan yapımı doğa kazalarının ve diğer acil durumların sonuçlarının giderilmesi;
- yangın-tekni ve kurtarma ekipmanı ve araçlarının yangın yerine ulaştırılması;
- bitişik bölgenin kurulması ve uygun durumdaki operasyon bekleme odasından (itfaiye işi) çıkış yolları yaratmak.

MTS-E Temel ekipmanları:

- Taşıma üssü - Belarus-82.1A tekerlekli traktör, farları ve kabin camları metal örgülerle korunulan Belarus-1221, yanıp sönen ışıklar
- 5.0 metreküp su kapasitesi ile 2PTS-5 traktör römork-tankeri
- 2.2 m genişliğindeki buldozer ön bıçağı;
- Yangın söndürme ekipmanları: Koshin SEH 50 motor pompası, yangın hortumları ve gövdeleri;
- 2 yedek zincirli «Ştal-250" benzinli zincirli testere;
- SGU-100 özel hoparlör cihazı;
- alet (bagore BPM, kürek, ağır LPT hurda, LKO-3 süngülü kürek, büyük yangın baltası, demirci balyozu-5 kg -5 kg, LPU universal hurda).
- Şarj cihazı bulunan FOS 3-5 / 6 el feneri;
- yakıt için 20L teneke kutu;
- acil durdurma işareti;
- 10 litrelik bir branda kovası;
- Tıbbi ilk yardım çantası.

Motor

Tür	HONDA GX 120
Güç, kW / b.g	3,0/ 3,9
Motor kapasitesi, sm ³	118
Yakıt deposu kapasitesi, l	2,5 l
Yakıt türü	benzin 92/95
Azami% 75'lik bir yükte tek depolamada çalışma süresi, saat	3,2 saat

Yakıt tüketimi, l / s	1
Çalıştırmak	manuel marş
Benzinli motor pompası Koshin SEH 50 X	
Kati parçacıklara (yarı çamur pompası) sahip orta kirlenmeli sular için tasarlanmıştır.	
Pompa türü	santrifüj, kendinden emmeli
Verimlilik, l / dak	600
Maksimum kaldırma yüksekliği, m	30
Maksimum emme derinliği, m	8
Su jetinin operatöründen 45 derece açıyla maksimum deşarj, m	55
Emme / boşaltma borusu çapı mm	50/50
kirlilik parçacıklarının maksimal boyutu, mm	8
Boyutlar uzunluk / genişlik / yükseklik, mm	510/400/420
Ağırlık, kg	24

TANKER

Tanker kapasitesi, m3	5
Tanker ağırlığı, kg	750
Römork şasi ağırlığı, kg	1160
Donatılmış kurulum ağırlığı,kg	1910
Tam ağırlık,kg,en fazla	6910
Rezervuardan su alış kolunun uzunluğu, m	12,0 ana opsiyon seçeneği 50 max
Motor pompasından gelen su besleme hattının basınç hortumunun uzunluğu, m	80- ana opsiyon seçeneği 160 max
Genel boyutlar, mm, en fazla: - uzunluk / genişlik / yükseklik	6000/ 2300/ 1800
Yük olmadan yerden yükseklik, mm, en az	360
Tekerlekler	9x15,3
Lastikler	12,5/80-15,3 14PR
Çalışma fren sistemi	Tek tahrikli pnömatik
Fren sisteminde çalışma basıncı, MPa (kgf / cm ²)	0,48 (4,8)
Elektrik ekipmanları	Çekiciden 12V voltaj alan tek telli DC sistemi

Ek ekipman

(müşterinin talebi üzerine):

- * "Karcher HD 801 B" taban yangınları söndürme cihazı;
- * Köpük dönüştürücü;
- * TS-1 turba yangınları söndürmek için gövde;
- * PL 1-1 orman pulluğu;
- * PKU-0.8 çatallı yükleme cihazı
- * ŞU-2,0 toprak ve yolların temizlenmesi ve bakımı için fırçalama cihazı;
- * CP-20 vidalı kar temizleyici;
- * KRN-2,1 biçme aleti.

Not: MTS-8E, 2PTS-8 römork şasisinde 8 m³ su deposuyla tamamlanmış ve 2 tn çekiş sınıfı traktörle taşınacak şekilde tasarlanmıştır



SP-20 kar temizleyici

Buldozerli,ön oluklu.
SI 1-2 0 fircalı makina



0,8 m³ kepçe hacmi bulunan çatallı yükleme makinası



KPH-2,1 biçme makinası



PL 1-1 orman pulluğu

ULPM-82E UNIVERSAL YANGIN SÖNDÜRME MODÜLÜ



Belarus 82.1 tekerlek traktörü bazında LPM-82E universal yangın söndürme modülü aşağıdakiler için tasarlanmıştır:

- yerel yangınların ortadan kaldırılması;
- tamir ve restorasyon teknik yangın ekipmanlarının yangın yerine ulaştırılması;
- acil kurtarma çalışmalarının gerçekleştirilmesi;
- gelişmekte olan yangınları söndürürken keşif yapmak;
- çim ve çalılırları biçerek yangın önleme tedbirlerinin yapılması;
- korunan objelerin etrafında yangın kemerleri oluşturmak için toprak çalışmaları yapmak;
- korunan objelere ekipmanın engelsiz geçişinin sağlanması;
- yerel yangınların ortadan kaldırılması, diğer mobil tıbbi ve yangın ekipmanlarına yönelik yolların hazırlanması, yangın hidrantlarının ve diğer yangın suyu kaynaklarının bulunduğu yerlere götüren yolların ve yangın durumunda insanların güvenli tahliyesini sağlayan yolların temizlenmesi;
- yangın hakkında halkın bilgilendirilmesi, ateşin bulunduğu yerlerin günün karanlık bölümlerinde farların yardımı ile aydınlatılması;
- bitişik bölgenin kurulması ve uygun durumdaki operasyon bekleme odasından (itfaiye işi) çıkış yolları yaratmak.

ULPM-82E yapısı:

- Ermak 1 yüksek basınçlı yangın söndürme tesisatı
- SEM-25L 1 motor pompası
- Emme kolu çap.25 mm 5
- GR-25 40' lu basınç kolu çap. 25 mm
- Kontrolsüz namlu çap. 25 mm 1
- «RP-18-Ermak» 2 ateşe dayanıklı sırt çantası
- AZ-4 1 ateşleme cihazı
- TLZ-1,8 1 iticisi

Ana araç	Belarus 82.1
Tekerlek formülü	4x4
Genel boyutlar, mm -uzunluk / genişlik / yükseklik	4120 /1970 /2800
Uzunlamasına tıman, mm	2450
Donanımlı ağırlık, kg	3900
Motor	Doğrudan yakıt enjeksiyonu ile dizel dört zamanlı
Motor markası	D-243
Çalışma hacmi,l	4,75
Motor gücü, kW (b.g)	60 (81)
Vites sayısını ikiye katlayan redüktör bulunduran vites kutusu	Mekanik,kademeli
İleri / geri vites sayısı	18/4
Maksimum hız, km / s	20
Geçiş derinliği, m	0,85

TLZ-1,8 ormancılık iticisi

Yükseklik , mm	850
Genişlik, mm	1800
Ağırlık, kr	440
Rulman yüzeyinin üzerindeki itme bıçağının kaldırma yüksekliği, mm	1100
İtcinin destek yüzeyinin altına düşmesi,mm	150
kaldırma ve indirme sürücüsü	hidrolik, traktörün hidrolik sisteminden

EP-2626 EM YÜKLEYİCİ EKSKAVATÖR



"Elazovets" EP-2626 EM yükleyici ekskavatör, I-II sınıf topraklarda (kepçe) ve I-IV kategorilerindeki topraklarda (ekskavatör ekipmanı) toprak işleme için gevşek ve küçük boyutlu malzemelerle yükleme ve boşaltma işlemlerinin mekanizasyonu için tasarlanmıştır. III kategorinin üstündeki topraklarda çalışmak yalnızca ön gevşeme sonrasında mümkündür.

Ekskavatör, tarımda olduğu gibi sanayi, inşaat ve yol yapımında da kullanılabilir. Ekskavatörün kapsamı, ilave değiştirilebilir çalışma elemanları (dar kepçe (350), kar kepçesi, çift çeneli kepçe, hidrolik çekiç) ile tamamlandığında genişler.

Makinenin tasarımında, ek ekipmanların sorunsuz çalışmasını sağlayan "Hidrolik Kontrol" firmasının İtalyan hidrolik kontrol vanası ve contasını kullanır.

Ekskavatör, -40 ° ila + 40 ° C'lik bir ortam sıcaklığında ılıman bir iklime sahip alanlarda kullanılmak üzere tasarlanmıştır. GOST 15150 uyarınca iklim performansı U1.

Ana şasi	Belarus 82.1		
Ekskavatör ekipmanları	ters kürek		
Kepçe ve dar kepçe kapasitesi, m ³	0.25 /0.28		
- geometrik / nominal			
Kazma derinliği ,mm	4150		
Park seviyesinde kazma yarıçapı mm	5450		
Boşaltma yüksekliği, mm	3500		
Kazma sırasında ekskavatör ekipmanının dönme açısı, der	156		
Yükleme ekipmanları	normal kepçe	çift çeneli	kar kepçesi
Kepçe kapasitesi, m ³	0,38 /0,4	0,4 /0,44	0,75 /0,8
- geometrik / nominal			
Kepçenin yük kaldırma kapasitesi, t	0,75		
Kesici kenar genişliği mm	1600	2100	2200
Boşaltma yüksekliği, mm	2570		
Taşıma pozisyonunda genel boyutlar, mm	7630/1970/3810		
- uzunluk / genişlik / yükseklik			

Hızlı değiştirilen buldozer bıçağının genişliği, mm		2100	
İşletme ağırlığı, kg	6,3	6,5	6,4

EP-2630 E OFSET KAZMA EKSENİ İLE YÜKLEYİCİ EKSKAVATÖR



Ofset kazma eksenini ile yükleyici ekskavatör, I-II sınıf topraklarda (kepçe) ve I-IV kategorilerindeki topraklarda (ekskavatör ekipmanı) toprak işleme için gevşek ve küçük boyutlu malzemelerle yükleme ve boşaltma işlemlerinin mekanizasyonu için tasarlanmıştır. III kategorinin üstündeki topraklarda çalışmak yalnızca ön gevşeme sonrasında mümkündür.

Makinenin tasarımında, menteşeli ekipmanların sorunsuz çalışmasını sağlayan "Hidrolik Kontrol" firmasının İtalyan hidrolik kontrol vanası ve contasını kullanır

Ana şasi	Belarus 82.1
Ekskavatör ekipmanları	Ters kürek
Kepçe ve dar kepçe kapasitesi, m ³ - geometrik / nominal	0.25/0.28
Kazma derinliği, mm	4350
Park seviyesinde kazma yarıçapı mm	5350
Boşaltma yüksekliği, mm	3500
En yüksek kesme gücü, kN	35
Kazma sırasında ekskavatör ekipmanının dönme açısı, der	165
Yükleme ekipmanları	
Kepçe kapasitesi, m ³ - geometrik / nominal	0.35/0.4
Kepçenin yük kaldırma kapasitesi, t	0,75
Kesici kenar genişliği, mm	2100
Boşaltma yüksekliği, mm	2710
Kepçe çenesinin açılma açısı, der	90
Taşıma pozisyonunda genel boyutlar, mm	
- uzunluk	6300
-genişlik	2250
-yükseklik	3500
İşletme ağırlığı, kg	6700

EO-2621 EM BULDOZER -EKSKA VATÖR



Buldozer bıçağı ile yüksek performanslı, kendinden tahrikli kazıcı. I-IV kategorilerindeki temel çukur ve hendekleri kazmak ve hafif planlama ve temizlik çalışmaları gerçekleştirmek için tasarlanmıştır..

Makinenin tasarımında, menteşeli ekipmanların sorunsuz çalışmasını sağlayan "Hidrolik Kontrol" firmasının İtalyan hidrolik kontrol vanası ve contasını kullanır.

-40 ° ila + 40 ° C arasındaki ortam sıcaklığında çalışma için GOST 15150-69'a göre iklimsel performansı-U1.

Ana şasi	Belarus 82.1
Genel boyutlar, mm	6955
- uzunluk	2300
- genişlik	3810
- yükseklik	
İşletme ağırlığı, en fazla, kg	6320
Taşıma pozisyonunda menteşeli ekipmanlarla dönme yarıçapı, m	6,3
Buldozer bıçağının genişliği, mm	2300
Ekskavatör kepçesinin ve dar kepçenin nominal kapasitesi, m ³	0,28
Kazma derinliği, mm	4150
Boşaltma yüksekliği, mm	3500
Kepçe genişliği, mm	725

MK-E KAMU ALANLARI SÜPÜRME MAKİNASI



Yüksek performanslı MK-E kamu alanları süpürme makinesi, sokak, meydana, yol ve kaldırımların sert yüzeylerini, çöpten temizlenmesi ve taze dökülen kardan arındırılması ayrıca yatmamış (gevşek) toprağın düzenlenmesi ve siperlerin ve çukurların onunla doldurulması için tasarlanmıştır.

Ana şasi	Belarus 82.1
Dönme yarıçapı (bıçakta), m	7,6±0,5
Hareket hızı, km/ saat	18
- ulaşma	12
- çalışma	
Genel boyutlar, mm ,fazla değil	5950
- uzunluk	2500
- genişlik	2990
- yükseklik	
Bıçak genişliği	2500
Dönme açısı, der	30
Fırça uzunluğu, mm	2000
Fırça çapı mm	560
Maksimum fırça kavrama genişliği, en fazla, mm	1800
Taze yağan kardan, yolun temizlenmesi verimliliği, m ² / saat	21600±1000
Makinanın tam ağırlığı,kg	4250

PUM-4853 TAŞIMA VE TEMİZLEME MAKİNASI



PUM-4853 yüksek performanslı taşıma ve temizleme ekipmanı, sokak, meydan, yol ve kaldırımların sert yüzeylerinin çöpten temizlenmesi, ayrıca yükleme boşaltma çalışmaları için tasarlanmıştır. Hızlı değiştirilebilen bıçak ve diğer menteşeli ekipmanlarla tamamlanması mümkündür.

Ana şasi	Belarus 82.1
Dönme açısı(kepçe ile), m	6,3
Hareket hızı, km/ saat:	18
- ulaşım	12
- çalışma	
Genel boyutlar, mm	
- uzunluk	7450
- genişlik	1970
- yükseklik	2800
Fırça uzunluğu, mm	2000
Fırça çapı mm	560
Maksimum fırça kavrama genişliği, en fazla, mm	1800
Kesme kenarı genişliği mm	1600
Kepçe kapasitesi, m ³	0,44
Yük kaldırma kapasitesi, t	0,75
Kepçe boşaltma yüksekliği mm	2600
Ek donanım	
- büyütülmüş yükleyici kepçesi, m ³	0,75
İşletme ağırlığı, kg	5005

PK-E YÜKLEYİCİ



PC-10E yüksek performanslı yükleme makinesi sokak, meydan, yol ve kaldırımların sert yüzeylerinin, taze yağmış kardan ve çöpten temizlenmesi, ayrıca gevşek ve küçük ölçekli malzemelerin ve çöplerin yüklenmesi için tasarlanmıştır. Hızlı değiştirilebilen bıçak ve diğer menteşeli ekipmanlarla tamamlanması mümkündür.

Ana şasi	Belarus 82.1
Dönme açısı(kepçe ile), m	6,3
Hareket hızı, km/ saat:	18
- ulaşım	
Genel boyutlar, mm	
- uzunluk	5200
- genişlik	1970
- yükseklik	2800
Kepçe kapasitesi, m ³	0,44
Yük kaldırma kapasitesi, t	0,75
Kepçe boşaltma yüksekliği mm	2600
Makinenin işletme ağırlığı, kg	4800

PK-E YÜKLEYİCİ (TARIM VERSİYONU)



Çeşitli yükleri (kırmataş, kum, kar, saman, saman, silaj, gübre, mineral gübreler vb)araçlara, karıştırma tesislerine ve gübreleme makinelerine ambalajlı ve ambalajsız gübre depolama çalışmalarını meknize etmek,ayrıca rulo ve balya samanın taşınması ve istiflenmesi için tasarlanmıştır . Standart versiyonda, ön yükleyici "Belarus" traktörünün 80 ve 82 serisine monte edilir.

Ana şasi	Belarus 82.1
Bir saatlik çalışma süresi zarfında performans:	
-gevşek yüklerin yerden veya burtadan kepçe ile:	
- 0,5 m ³ и 0,8 m ³ kepçelerler,t	55
- Gübre çatallarıyla yükleme yaparken,en fazla,t	41
- 400-500 kg ağırlığındaki saman balyalarını 500-2.000 m mesafesine tırmıklı parmaklıklar ile taşırken,en fazla,t/km	3
Nominal yük kaldırma kapasitesi:	
- çatallarla, kgs	500
- diğer çalışma organları, kgs	800
Çalışma hızı, en fazla	
- çatallarla, km/saat	6
- diğer çalışma organları, km/saat	11
Taşıma hızı (yüksüz), km/saat	16
Makinanın genel boyutları (yükleyici PK-10E + traktör MTZ-82), mm	
-uzunluk	6670+90
-genişlik	2340+70
-yükseklik	4290+100
- üst konumda 0,5 m ³ kapasiteli kepçe	5400+100
- kapalı pres çerçevesi üst konumdaki tırmıklı parmaklıklar	
Yükleme yüksekliği,en az,m	
-kepçelerle	2,5
- tırmıklı parmaklıklarla (parmakların ucunda)	3,5
Kepçe boşaltma açısı, dahil, derece.	60+5

SP-20E ROTORLÜ KAR TEMİZLEME MAKİNASI



Taze düşmüş ve sıkışmış karlardan şehir içi ve otoyolların temizlenmesi ve ayrıca araçlara (buz parçaları ve sıkışmış kar hariç) yüklenmesi için tasarlanmıştır.

Buldozerler ve pulluk kar temizleyicileri tarafından oluşturulan kar yığınlarından temizlemek için kullanılabilir.

Ana şasinin yıl boyunca kullanılması için, çalışma ekipmanları sökülür.

Ana şasi	Belarus 82.1
Kar temizleme ekipmanı tipi	burgulu
Çalışma gücü, kW (b.g)	57,4 (78)
Performans (yükleme oluşu olmadan), ton/saat	200
Kar yığını atma mesafesi, m	20
Çalışma organının kavrama genişliği mm	2000
Tek bir geçişte geliştirilen katmanın yüksekliği, m	1,1
Yükleme oluşuyla yüklenme yüksekliği	2,5
Rotor çapı, mm	660
Kesici çapı mm	820
Hareket hızı, km/ saat	18
- ulaşma	0,45-1,6
- çalışma (yürüteç ile)	
Takılı kar temizleme ekipmanının ağırlığı, kg	1250
Genel boyutlar, mm	
- uzunluk	5190
- genişlik	2000
- yükseklik	3400

«BELARUS 82.1» TRAKTÖRÜ BAZINDA VİNÇ MANİPULATÖRLÜ KURULUM



"Belarus 82.1" traktörü bazında vinç manipulator kurulumu (VMK), arazi koşullarında yükleme ve boşaltma işlemleri, inşaat ve montaj çalışmaları ve 10 metreye kadar yüksekliklerde diğer çalışmalar, ayrıca toplu römork kargo taşımacılığı, küçük hacimli hafriyatve planlama çalışmaları gerçekleştirmek.

Ana şasi	Belarus 82.1
Yük kaldırma kapasitesi	2,6 m maks. 3030 kg
Zemin seviyesinden kanca kaldırma yüksekliği	maks. 11,4m
Kancanın zemin seviyesinin altına düşürme derinliği	4 telli halat ile maks. 11,5m
Çalışma yarıçapı	min. 0,67m, maks. 9,81m
OK	üç bölümlü, profil, uzatılabilir
Ok uzunluğu	
- geri çekilmiş ok	3,41m
- uzatılmış ok	10,00m
Ok uzatılma hızı	6,59m/14 s
Ok kalkma hızı	1° - 78°/7 s
AVARA DEMİRLERİ:	
Avara demirlerinin dikey uzatılması	Kontrollü vanalı çift etkili hidrolik silindirler
Avara demirlerinin yatay uzatılması	manuel
Avara demirlerinin uzatılma aralığı	
Geri çekilmiş	2,02m
İleri uzatılmış	4,2m
Yarıya kadar uzatılmış	2,7m, 3,4m

BELARUS-1221 TRAKTÖRÜ BAZINDA YÜKLEYİCİ



Belarus 1221 traktörü bazında ön yükleyici tarım malzemeleri, gevşek inşaat malzemeleri, keresteleri yüklemek ve ayrıca, rulo ve balya samanın istiflenmesi, hafif hafriyat ve planlama işlerini yapmak için tasarlanmıştır.

Ana şasi	Belarus-1221
Yükleyici tipi	döngüsel eylemliler, frontal, tarımsal
Çalışma ekipmanları	Yükleme aracı PTS-1
Yükleyicinin çalışma organlarının kontrolü	hidrolik kontrol vanaları yardımı ile manuel olarak
Nominal yük kaldırma kapasitesi, kg	1100
Yükleyici ağırlığı, kg:	
- işletme	6450±150
- tam	7550±150
Çalışma organlarının nominal hacmi, m ³	
- ana kepçe	1,1
- büyütülmüş kepçe	1,3
- tutma oluğuyla	1,3
Çalışma organlarının tutma genişliği, m, en az:	
- ana kepçe	2,1
- büyütülmüş kepçe	2,3
- tutma oluğuyla	2
Maksimum çalışma yüksekliği, mm	5200
Maksimum kepçe boşaltma yüksekliği, mm	3500
Maksimum kepçe boşaltma açısı, der.	55
Kazma derinliği, mm	100
Saman istifleme ekipmanı ile yükleme yüksekliği, mm	5400
İzin verilen taşıma hızı, km / s	20,0
Çalışma hızı, km / s	8,0
Yükleyicinin ana kepçe ile taşıma konumunda genel boyutları, mm:	
- uzunluk	7260 ± 300
- genişlik	2250 ± 100
- yükseklik	2850 ± 50

PMN-30E MENTEŞELİ MANİPÜLATÖR YÜKLEYİCİ



Tarım işletmelerinde çeşitli yükleme-boşaltma, toprak taşıma ve inşaat işlerinin mekanizasyonuna yöneliktir. Yükleyiciye dahildir: değiştirilebilir çalışma elemanları ile OMLT - 30 - 01 hidrolik manipülatör, buldozer bıçağı ve çekiş cihazı ile çerçeve, avara demirleri. Yükleme ve boşaltma kolaylığı, tam dönebilen sapan sayesinde sağlanır.

Ana şasi	Belarus 82.1
Buldozer oluğu genişliği mm	1940
Buldozer oluğu yüksekliği, mm	625
Manipülatör	OMTL - 30-01
En yüksek erişim, m	4,7
Kolonun dönme açısı, der.	400
Rotator milinin dönüş açısı	Sonsuz
Takılı ekipmanın ağırlığı, kg	2455
Taşıma konumunda genel boyutlar, mm	5320
- uzunluk	2200
- genişlik	3600
- yükseklik	
Çalışma gövdesi (çatallı kepçe)	3032
Çatalların maksimum açılması, mm	1568
İlave seçenekler:	
Gevşek yükler için kepçe	
- hacim, m ³	0,2
- ağırlık, kg	246
Kanca askısı:	
- yük kaldırma kapasitesi, kg	610-100

«BELARUS-1221.2» TEKERLEKLI TRAKTÖRÜ BAZINDA MTS-4 ÇOK FONKSİYONLU TAŞIMA ARACI



"Belarus-1221.2" tekerlekli traktörü bazında MTS-4 çok fonksiyonlu taşıma aracı aşağıdakiler için tasarlanmıştır:

- 6 m'ye kadar kerestelerim toplanması, yüklenmesi ve taşınması, orman depolarına ve yükleme alanlarına veya doğrudan tüketiciye, ayrıca boşaltma, ayıklama ve depolama.

- yerel yangınları ortadan kaldırmak;
- yangın kemerlerinin oluşturulması;
- küçük hacimlerde hafriyat ve planlama çalışmaları yapmak;
- acil kurtarma çalışmaları yürütmek;
- Gelişmekte olan yangınları söndürmede keşif yapmak.
- Yangın, teknik, onarım ve kurtarma ekipmanlarının ve araçların yangın yerine teslimi.

MTS-E'nin temel konfigürasyonu aşağıdakileri içerir:

- Belarus-1221.2 tekerlekli traktör nakil tabanı;
- LV-210-02 vinç manipülatörü ile birlikte 9 ton kereste taşıma kapasiteli yarı römörk.

Belarus - 1221.2 ana taşıma aracı

Tekerlek formülü / tahrik tekerlekleri	4x4
Genel boyutlar, mm	4500
- uzunluk	2300
- genişlik	2850
- yükseklik	
Uzunlamasına taban, mm	2760
Donanımlı ağırlık, kg	5370
Motor, model	D-260.2C direkt yakıt enjeksiyonu ile dizel ve dört zamanlı
Çalışma hacmi, l	7,12
Motor gücü, kW	98
Maksimum hız, km / saat.	20
Geçiş derinliği, m	0,85

Traktör ormandaki çalışmalar için güvenlik şartlarına uygun olarak donatılmıştır.

- camları, farları, ön dönüş lambalarını korumak için örgü paneller;
- motor karterini korumak için kapak;
- kaputu korumak için ark şeklinde borular;
- egzoz sisteminde kıvılcım önleyici;

**Değiştirilebilir çalışma ekipmanları ile MMZ LW-210-02
vinç manipülatörü (CMU) :
rotator ile log-tutucu; kanca askısı**

Yük momenti, kNm	35 kNm
Maksimum erişim, mm	5400
Ok uzatılması hareketi, mm	2200
Dönme momenti, derece	368
Dönüş anı, brüt, kNm	1,5
Genel boyutlar, mm:	
- uzunluk	1740
- genişlik	600
- yükseklik	2100
Destekler arasındaki mesafe	
çalışma sırasında, mm	1850
Kanca askısı ile ağırlık, kg	600
Hidrolik sistemde çalışma basıncı, MPa	21
Nominal güç tüketimi, kW	18
Pompa tipi	310.2.28.08.00 eksenel pistonlu veya benzeri

PL-9 yarı-römork kereste taşıyıcı

Dört pnömatik tekerlek üzerinde bir dengeleyici arabası üzerinde tek eksenli çerçeve konstrüksiyonu	
Kenarlarda ön çit ve çıkarılabilir konileri bulunan kaynaklı platform	
Taşınan çeşitlerin uzunluğu	2m, 4 m, 6 m
Yül kaldırma kapasitesi	9000 kg
İşletme ağırlığı	2370 kg
Genel boyutlar, mm:	
- uzunluk	7300
- genişlik	2280
- yükseklik	3300
Parça genişliği, mm	1800 mm

Müşterinin isteğine bağlı olarak ek olarak ürün aşağıdakilerle tamamlanabilir:

6 tona kadar çekiş gücü olan vinç. 1
Ön oluk:

- kazı çalışmaları için buldozerli;
- veya kereste istiflemek için itici. 1\1
PKL-70A orman pulluğu 1
2 yedek zincirli benzinli testere 1

Ateşe teknik donanım

5 m³ kapasiteli su tankeri
Koshin SEN-50X benzinli motorlu bağımsız su pompası 1
DN 51L=20m uçluklu lateks yangın hortumu 1
"Универсал" L=20m yangın hortumu 3
OP-10 Yangın Söndürücü 1
TS-1 turbalı yangın uçuğu 2

Hidrolik acil kurtarma ekipmanları

(traktörün hidrolik sisteminden hidrolik tahrik ile):

Bulamaçlı dalgiç pompa 1
Silindir matkap 1
El çakıl matkapı 1
Kaya Delici 1
MSHG-230 açılı taşlama makinesi 1
Kaynak makinesi 1
Aşındırıcı Kesme Makinesi 1
Diskli kesme testeresi 1
Delici çekiç 1
Kombine makas 1
Yüksek basınçlı su jeti seti, 1
vb

İletişim araçları

SGU-100 özel hoparlör cihazı 1
SM 140 Motorola taşınabilen radyo istasyonu 1
VT-48W taşınabilen radyo istasyonu 1
GLONASS izleme sistemi 1

Acil Kurtarma aletleri

BPM 2 tam metal bagore
Kepçeli kürek 1
LPT ağır hurda 1
LKO-3 süngülü kürek 2
Büyük ıtfaiye baltası 2
5 kg ağırlığında demirci balyozu. 1
LPU universal hurda 2
FOZ 3-5/6 şarj cihazı ile fener 1
Kutu 20 l. 1
Acil durdurma işareti 1
Branda kova 2

Tıbbi set

Yumuşak sedye 1
Araç donatımı için tıbbi ilk yardım seti. 1