



L'usine
Aznakayevskiy
NEFTEMACH

La qualité parfaite des produits
de plus – l'ingénierie excellente



L'information générale de la compagnie

"OAO/La Société anonyme du type ouvert de droit russe L'usine Aznakayevskiy Neftemach" représente le distributeur officiel des producteurs mondiaux des grues auxiliaires INMAN (la Russie), HIAB (la Suède), Palfinger (l'Autriche), Fassi (l'Italie), GAL (la Grèce), Soosan (la Corée), UNIC (la Corée), — ont ouvert sur la base de notre usine les dépôts de consignation de leurs grues auxiliaires. Nous collaborons avec la réussite et disposons des contrats à long terme avec les usines-fournisseurs des composants pour nos produits.

L'usine produit les matériels, construits selon les développés propres en collaboration étroite aux usagers finis. La fiabilité et la qualité, l'aise à l'usage et au service sont les critères principaux au développement de chaque ensemble des automobiles. Actuellement l'usine dispose l'infrastructure de production propre et la base de constructeur, la division de service, la gestion des développés perspectives, la section expérimentale et des cadres assurant le fonctionnement de l'entreprise sans panne. Annuellement l'usine produit plus de 800 pièces des matériels spéciaux, des wagons-maisons et des immeubles modulaires.

LES PRODUITS DE L'USINE

Des matériels spéciaux



L'usine AROK assure la performance des travaux suivants:

- de soudage et coupure au gaz;
 - le remplissage , le remplacement de l'huile dans les réducteurs, la lubrification des paliers des noueds;
 - la peinture des matériels et des facilités
 - de soudure et mécaniques;
-
- la transportation cargos divers du poids général de jusqu'à 2 000 kg

La cuirasse-fourgon de l'ensemble AROK:

- tout-métal, soudée, à l'isolation thermique, du type à ossature, autorisée à transporter une équipe de service de jusqu'à 3 personnes
- est chauffé par le réchauffeur "Planar 4D".

Les composants de l'ensemble AROK:

- les matériels de soudage (le générateur de puissance EG à 26 – 30 kWt et le redresseur de soudage VD-313 à 315 A);
- les matériels de soudage à gaz (le conteneur pour une bouteille d'oxygène et de propane, un brûleur , un chalumeau, un jeu des réducteurs, les tuyaux de l'alimentation d'oxygène et du propane;

Les matériels pour la peinture (le pulvérisateur de peinture , un tuyau);

- le s appareils pour le ravitaillement par la graisse dure (le bac pour l'huile proper et traitée, le bac pour la liquid laveur, la pompe à engrenages de l'huile 2-40)
- le banc d'ajusteur de serrurier;
- la prise a brancher à la source de l'énergie électrique externe;

ANRV

L'ensemble ANRV est vise à la réparation curative et d'avarie des matériels terriens, de l'appareillage et des tuyauteries.



L'usine Aznakayevskiy
NEFTEMACH



L'ensemble ANRV perfome les travaux suivants:

- de soudure et de coupage au gaz;
- de serrurier et mécaniques;
- l'évacuation des liquides variées
- les opérations de manutention;
- la transport des noeuds separés des matériels et de l'appareillage;
- la reparation des tubes, y compris, de celles enveloppées par PE.

La composition de ANRV:

- les matériels de soudage (le générateur de puissance EG à 26-30kWt et le transformateur-redresseur VD-313 à 315A ou le poste de soudage ADD-4004);
- les matériels de coupage au gaz (le conteneur pour une bouteille d'oxygène et de propane, un brûleur , un chalumeau, un jeu des réducteurs, les tuyaux de l'alimentation du gaz,
- une perceuse et la machine d'ébarbage;
- le jeu des matériels de serrurier;
- la pompe GNOM 25/20 ou AHC-60 pour l'évacuation de la liquide ;
- la grue auxilaire de la capacité de charge de 0,5 à 4 tonnes. une perceuse et la machine d'ébarbage;

GPA

L'ensemble GPA est vise à la transportation de l'équipe de service en nombre des 8 personnes (5 dans la cabine de la carrosserie et 3 — dans la cabine de chassis, y compris, le chauffeur) la transportation, les opérations de manutention (à la disponibilité de une grue auxiliaire).



L'usine Aznakayevskiy
NEFTEMACH



La cuirasse-fourgon de l'ensemble AROK:

- le transport des cargos
- le chargement et le déchargement des cargos (si la grue auxiliaire est disponible).

La cuirasse-fourgon:

- tout-métal, du type d'ossature, soudé, chauffé.

Le compartiment de passager pour la transportation d'une équipe de service:

- le siège de salon pour 5 personnes avec les de sécurité;
- trappe d'évacuation
- appareil d'intercommunication;
- un lavabo ou une gazinière (sur l'appel du client);
- un placard.

Le chauffage:

- le réchauffeur d'air "Planar 4D" et un réchauffeur supplémentaire depuis le système du moteur à combustion interne.

La composition de GPA:

- la plate-forme aux bords ouvrables;
- la grue auxiliaire de la capacité de charge de 4 tonnes .

Ensemble de lancement de puits

Le groupe de puits d'entraînement/АПШ est vise au chargement-déchargement, le transport des matériels des matériels de chantier de fil, des tubes polymériques en acier, ainsi que des soutiens de ligne électrique par les routes des types diversifiés.



L'usine Aznakayevskiy
NEFTEMACH



L'groupe АПШ perfoment les travaux suivants:

- le chargement-déchargement, le transport des matériels des matériels de chantier de fil, des tubes en acier et polymériques et des tiges de 12 mètres long, les soutiens de ligne électrique.

La composition du convoi automobile:

- une semi-remorque du modèle NEFAZ — de 10 a 12 m long

Les dispositifs de la semi-remorque:

- les grappins détachables ou non-détachables;
- une boîte des instruments et des élingues;
- la fabrication de la fabrication la semi-remorque avec des bords est possible.

. La masse totale du convoi - 28380 kg automobile

kr La masse du tracteur – 11205 kg

La masse de la semi-remorque— 6600 kg

La masse du cargo transporté — 10350 kg

Les particularités de la construction:

- l'usage du manipulateur hydraulique de la capacité de charge;
- l'appareil de préhension est disponible;
- le tracteur semi-porteur à la transmission intégrale
- la semi-remorque du poids lourd au pneu simple;
- le travail dans les conditions climatiques variées de -40°C à +40°C;
- la facilité de la maintenance.

LES PRODUITS DE L'USINE

Les wagons-maisons

AUTOROUTE 9 OB 8

L'habitation collective est vise à la cohabitation de 8 personnes. La gamme de températures pendant l'opération -/+40°C.



L'usine Aznakayevskiy
NEFTEMACH

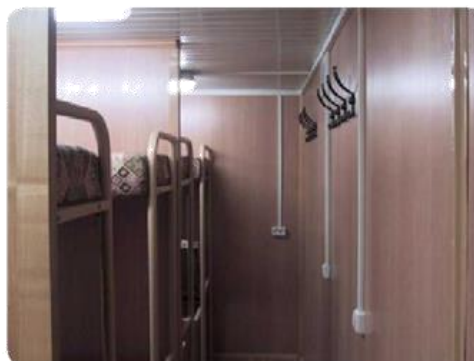


L'habitation collective comprend 3 compartiments:

- 2 compartiments— les chambres de logements ;
- 1 compartiment — le tambour et une salle de séjour.

L'habitation collective est complétée par:

- 4 lits superposés
- 2 climatiseurs;
- le radiateur à l'huile;
- le bac de chauffage de l'eau (80 litres);
- la cabine de douche avec le rideau.



LA MAISON DU CHEF DES TRAVAUX

Le wagon-maison est vise à l'habitation et au travail du chef des travaux



L'usine Aznakayevskiy
NEFTEMACH



Le wagon comprend trois compartiments:

- un tambour;
- une chambre à coucher avec la zone à manger;
- la zone de travail.

Completee par:

- le radiateur a l'huile;
- un réfrigérateur;
- four à micro-onde;
- un bureau;
- climatiseur;
- un réchaud.



LES PRODUITS DE L'USINE

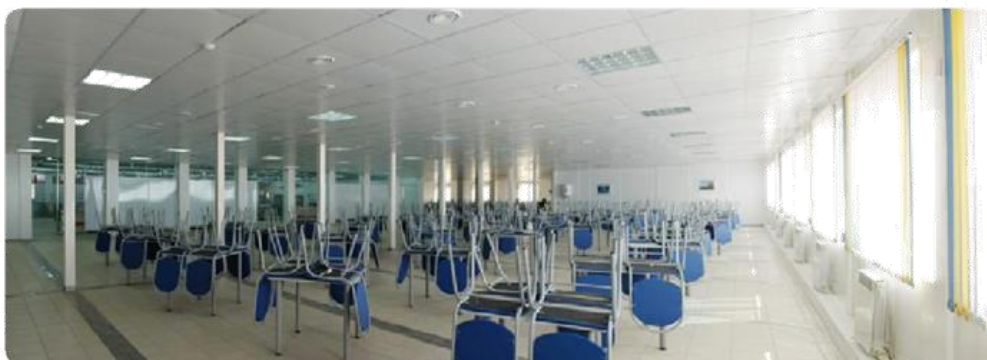
Les immeubles modulaires

RÉFECTOIRE-500

Le réfectoire à 500 sièges



L'usine Aznakayevskiy
NEFTEMACH



Le réfectoire pour les service simultané de 500 personnes

Le réfectoire comprend:

- l'atelier des repas froids;
- l'atelier des repas chauds;
- l'atelier des repas de viande;
- l'atelier des repas de légumes;
- r l'atelier des repas chauds (320 m²);
- l'atelier de la pâtisserie;
- la sale à manger (550 m²).

La superficie du local fait 2476 m²

Construit de 122 modules



Les dimensions standards de l'implantation:

- 62 m²;
- 83 m²;
- 120 m²

Les délais de l'assemblage d'un immeuble font de 10 à 20 jours

LA MAISON MORTUAIRE

La maison mortuaire est vise au stockage, l'autopsie et l'envoi des corps pour l'enterrement



L'usine Aznakayevskiy
NEFTEMACH



La superficie 177 m²

La maison mortuaire dispose:

- le cabinet de consultation medicale;
- la salle de douches;
- une section a 1 table;
- les locaux à préserver des cadavres;
- les locaux de la réception des cadavres;
- les locaux de l'habillement des cadavres;
- le funérarium.

LE BLOC DES BUREAUX ET DE COMMODITÉS

Le bloc est utilisé en qualité du bureau



L'usine Aznakayevskiy
NEFTEMACH



La construction modulaire permet à construire les immeubles de n'importe quelle destination, sur l'appel du client.

Une restriction en fait — pas plus de 2 étages

“OAO L'usine Aznakayevskiy Neftemach” dispose l'expérience de la construction selon la technologie modulaire:

- la caserne de pompiers;
- de la maison mortuaire;
- de la gare;
- de réfectoire a 500 places
- du laboratoire médical;
- de l'école maternelle.

Le temps de l'assemblage fait au moyen 2-3 semaines, en fonction de la superficie de l'objet.



Coordonnées

6, la rue Gagarin, la ville Aznakayevo, 6423330

Tél.: (85592) 9-44-97

Fax: (85592) 9-33-61

info@aznk.ru

www.aznk.ru

MERCI POUR VOTRE ATTENTION!

Cette présentation donne ne qu'une petite partie de toute la gamme des produits de notre entreprise. Nous avons démontré notre potentiel et sont prêt à travailler après sur vos dessins.

Veillez-vous appeler à l'information supplémentaire.



L'usine
Aznakayevskiy
NEFTEMACH