



Asnakajewskij sawod  
**Neftemash**

Hohe Qualität des Produkts  
plus ausgezeichnetes Engineering



OAO Asnakajewskij sawod Neftemasch ist der offizielle Händler der Welthersteller von Manipulationstechnik – INMAN (Russland), HIAB (Schweden), Palfinger (Österreich), Fassi (Italien), GAL (Griechenland), Soosan (Korea), UNIC (Japan) - haben auf unserem Produktionsstandort die Konsignationslager ihrer Manipulationstechnik geöffnet. Wir arbeiten erfolgreich zusammen und haben die langfristigen Verträge mit den Zubehörlieferwerken für unsere Geräte.

Betrieb erzeugt die Ausrüstung, die nach Eigenentwicklungen in enger Zusammenarbeit mit den Endproduktkonsumenten ausgelegt wurde. Zuverlässigkeit und Qualität, Bedienkomfort und einfache Wartung sind die Hauptkriterien bei der Entwicklung jedes Autokomplexes. Zum heutigen Tag hat das Betrieb eigene Produktions- und Konstruktionsbasis, den Kundendienst, die Verwaltung für Vorentwicklungen, die Experimentalabteilung und das Personal, die die störungsfreie Arbeit des Betriebs gewährleisten. Jährlich erzeugt der Betrieb mehr als 800 Einheiten von Spezialtechnik, Wagenhäusern und Modul-Gebäuden.

---

## Allgemeine Information über Unternehmen

**PRODUKTION DES  
BETRIEBS**

Spezialtechnik



## Aggregat AROK stellt die Erfüllung von folgenden Arbeitsarten sicher:

- Schweiß- und Brennschneidarbeiten;
- Ölnachfüllung, Wechsel in den Getriebeanlagen und Lagereinheitsschmierung;
- Anstrich von Anlagen und Gebäuden;
- mechanische Schlosserarbeiten;
- Beförderung verschiedener Güter mit dem Gesamtgewicht bis zu 2 000 kg.

## Kastenaufbau des Aggregats AROK:

- ganzmetallisch, geschweißt, wärmedämmt, Gitterbauweise, mit dem Beförderungrecht der Bedienungsmannschaft bis zu 3 Menschen;
- beheizt mit der Heizungsanlage Planar 4D.

## Komplettierung des Aggregats AROK:

- Schweißeinrichtung (Kraftdynamomaschine EG 26 – 30 kW und Schweißgleichrichter ВД-313 315 А);
- Gasschneideausrüstung (Behälter für Sauerstoff- und Propanflasche, Brenner, Schneidbrenner, Getriebebesatz, Sauerstoff- und Propanschläuche);
- Anstrichgerät (Farbenspritzer, Schlauch);
- Gerät für die Nachschmierung mit Konsistenzschmierfett (Behälter für das Rein- und Altöl, Behälter für die Waschflüssigkeit, Pumpe HМШ 2-40)
- Feilbank;
- Fremdversorgungsstecker;
- Kran-Manipulator mit der Tragfähigkeit bis zu 4 Tonnen.



## Aggregat ANRW stellt die Erfüllung von folgenden Arbeitsarten sicher:

- Schweiß- und Brennschneidarbeiten;
- mechanische Schlosserarbeiten;
- Tropfenrücksaugen;
- Lade- und Entladearbeiten;
- Beförderung von Einzelbaugruppen der Ausrüstung und der Armatur;
- Reparatur von Rohren, darunter von mit Polyethylen verkleideten.

## Komplettierung von ANRW:

- Schweißeinrichtung (Kraftdynamomaschine EG 26-30 kW und Schweißgleichrichter ВД-313 315А oder Schweißeinrichtung АДД-4004);
- Gasschneideausrüstung (Behälter für Sauerstoff- und Propanflasche, Brenner, Schneidbrenner, Getriebesatz, Gasschläuche);
- Bohrmaschine und Schmirgel-Schruppmaschine;
- Schlosserwerkzeugsatz;
- Pumpe für Tropfenrücksaugen «GNOM» 25/20 oder АНС-60;
- Kran-Manipulator mit der Tragfähigkeit von 0,5 bis zu 4 Tonnen.

Aggregat GPA ist für die Beförderung von Bedienungsmannschaft in der Anzahl von 8 Menschen (5 in der Aufbaukabine und 3 — in der Chassiskabine, mit dem Fahrer), Beförderung, Ladung und Entladung von verschiedenen Gütern (bei Vorhandensein von Kran-Manipulatoren) bestimmt.



### GPA stellt die Erfüllung von folgenden Arbeitsarten sicher:

- Ladungsbeförderung;
- Ladung und Entladung von Gütern (bei Vorhandensein von Kran-Manipulatoren).

### Kastenaufbau:

- ganzmetallisch, geschweißt, wärmegeämmt, Gitterbauweise.

### Passagierraum ist für die Beförderung von Bedienungsmannschaft:

- Fahrgastsitz für 5 Menschen mit Sicherheitsgurten;
- Notaussteiglücke;
- Sprechereinrichtung;
- Waschbecken oder Gasherd (nach Wunsch des Bestellers);
- Kleiderschrank.

### Heizung:

- Luftheizungsanlage Planar 4D und zusätzliche Notheizungsanlage vom Verbrennungsmotorsystem.

### Komplettierung von GPA:

- Ladebrücke von Seitenklappen;
- Kran-Manipulator mit der Tragfähigkeit bis zu 4 Tonnen.

# APSch

Aggregat APSch ist für die Ladung-Entladung, die Beförderung von langer Ölfeldausrüstung, von Stahl- und Kunststoffrohren, sowie von Freileitungsmasten auf verschiedenen Wegearten bestimmt.



Asnakajewskij sawod  
Neftemasch



## Aggregat APSch stellt die Erfüllung von folgenden Arbeitsarten sicher:

- Ladung, Beförderung, Entladung und Montage von langer Ölfeldausrüstung, von Stahl- und Kunststoffrohren und Stangen bis zu 12 Meter lang, von Freileitungsmasten.

## Bestand des Autozuges:

- Sattelanhänger Mod. NEFAS — Länge von 10 bis zu 12 Meter.

## Ausrüstung des Sattelanhängers:

- abnehmbare und nicht abnehmbare Schemel;
- Kasten für Werkzeuge und Stropps;
- es gibt Variante der Herstellung von Sattelanhänger — mit Seitenklappen.

**Gesamtgewicht des Zuges — 28380 kg.**

**Leergewicht des Schleppers — 11205 kg .**

**Sattelanhängermasse — 6600 kg.**

**Beförderungsgutmasse — 10350 kg.**

## Besonderheiten der Konstruktion:

- Verwendung des Hydraulikgeräts mit der Tragfähigkeit bis zu 4 Tonnen;
- Vorhandensein von Andockvorrichtungen;
- Allrad-Sattelschlepper;
- Schwerlastsattelaufleger mit ein Stück Bereifung;
- Arbeit unter verschiedenen Klimabedingungen (von -40°C bis zu +40°C);
- einfache Wartung.

**PRODUKTION DES  
BETRIEBS**

Wagen-Häuser



# TRASSA 9 OB 8

Unterkunftshaus ist für die Bewohnung von 8 Menschen bestimmt. Temperaturbereich der Ausnutzung  $\pm 40^{\circ}\text{C}$ .



Asnakajewskij sawod  
Neftemasch

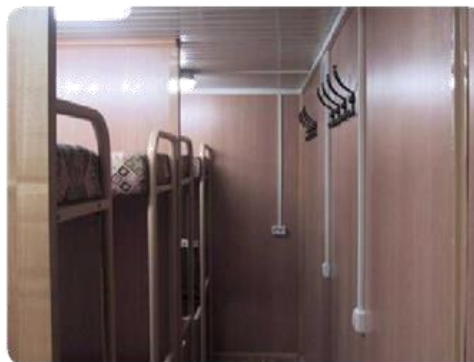


## Unterkunftshaus besteht aus 3 Sektionen:

- 2 Sektionen — Wohnzimmer;
- 1 Sektion — Warmluftschleier und Gemeinschaftsraum.

## Unterkunftshaus hat in der Komplettierung:

- 4 Zweistockbetten;
- 2 Klimaanlage;
- Ölradiator;
- Warmwasserspeicher (80 Liter);
- Duschkabine mit Vorhang.





## Wagen besteht aus drei Sektionen:

- Warmluftschleier;
- Schlafzimmer mit Essbereich;
- Arbeitsraum.

## In der Komplettierung hat:

- Ölradiator;
- Kühlschrank;
- Mikrowellengerät;
- Schreibtisch;
- Klimaanlage;
- Kochplatte.



**PRODUKTION DES  
BETRIEBS**

Modul-Gebäude

# SPEISEHALLE-500

Speisehalle für 500 Menschen.



Asnakajewskij sawod  
Neftemasch



**Speisehalle für die gleichzeitige Bedienung von 500 Menschen.  
Zur Speisehalle gehören:**

- Kühlhalle;
- Fischhalle;
- Fleischhalle;
- Gemüsehalle;
- Warmhalle (320 m<sup>2</sup>);
- Mehlerzeugnissenhalle;
- Speisesaal (550 m<sup>2</sup>).

**Gesamtraumfläche beträgt 2476 qm.  
Es wurde aus 122 Moduln gebaut.**



## Standardgröße:

- 62 m<sup>2</sup>;
- 83 m<sup>2</sup>;
- 120 m<sup>2</sup>.

Frist der Gebäudemontage beträgt von 10 bis zu 20 Tagen.

# LEICHENHAUS

Leichenhaus ist für die Aufbewahrung, Obduktion und Absendung von Leichen für die Beerdigung bestimmt.



Asnakajewskij sawod  
Neftemasch



Fläche 177 qm.

Leichenhaus hat:

- Arztzimmer;
- Dushraum;
- Sektion für ein Tisch;
- Leichenaufbewahrungsraum;
- Leichenannahmeraum;
- Leichenankleideraum;
- Abschiedsraum.

# ADMINISTRATIONS-KOMMUNALKOMPLEX

ABK des Modultyps wird als Büroraum verwendet.



Asnakajewskij sawod  
Neftemasch



Modulbau erlaubt die Gebäude beliebiger Bestimmung zu bauen, nach Wunsch des Bestellers.

Es gibt faktisch nur eine Beschränkung — nicht mehr als zweistöckiges Gebäude.

**OAO Asnakajewskij sawod Neftemasch hat Erfahrung des Bauens nach der Modultechnologie:**

- Feuerwache;
- Leichenhaus;
- Bahnstation;
- Speisehalle für 500 Menschen;
- medizinisches Laboratorium;
- Kindergarten.

**Aufstellzeit beträgt durchschnittlich 2-3 Wochen, je nach der Fläche des Objekts.**



## Kontaktinformation

---

Russland, Tatarstan, 423330, St. Asnakajewo, Gagarin Str., 6

Tel.: (85592) 9-44-97

Fax: (85592) 9-33-61

[info@aznk.ru](mailto:info@aznk.ru)

[www.aznk.ru](http://www.aznk.ru)



# DANKE FÜR IHRE AUFMERKSAMKEIT!

---

In dieser Präsentation wurde nur ein Kleinteil des ganzen Produktionssortiments unseres Betriebs dargestellt. Wir demonstrierten unser Potential und sind fertig nach ihren Zeichnungen zu arbeiten.  
Bereitstellung der zusätzlichen Information.



Asnakajewskij sawod  
Neftemasch