



**“Азнакай Нефтемаш
заводы”**

Югары сыйфатлы товар
һәм дә яхшы инжиниринг



Компания турында гомуми мәғълүмат

«Азнакай Нефтемаш заводы» ААЖ - ИНМАН (Россия), НИАВ (Швеция),

Дөньяда Palfinger (Австрия), Fassi (Италия), GAL (Греция), Soosan (Корея), UNIC (Япония) кебек кран-манипулятор жайланмалары житештерүчеләрнең рәсми дилеры, әлеге предпрятиеләр безнең завод базасында үзлөрөнөң консигнацион складларын ачты. Үз продукциябез өчен без манипулятор комплектлаучылар белән тәэмин итүче заводлар белән озақ сроклы килешүләр төзедек һәм алар белән уңышлы хезмәттәшлек итәбез.

Завод соңгы кулланучылар белән тыгыз хезмәттәшлектә үз эшләнмәләре буенча корылган жиһазлар житештерә. Ышанычлылык һәм сыйфат, куллануның уңайлылыгы һәм хезмәт күрсәтүнең гадилеге — һәр автомобиль комплексын эшлөгәндә төп критерий. Бүгенге көндә заводның үзенең житештерү һәм конструкторлык базасы, сервис хезмәте, перспективалы эшләнмәләр идарәсе, тәжрибәләр уздыру участогы һәм кадрлары бар, алар предпрятиенең өзлексез эшлөвен тәэмин итә.

Ел саен завод 800 берәмлектән артык махсус техника, вагон-йортлар һәм модульле биналар житештерә.

**ЗАВОД
ПРОДУКЦИЯСЕ**

Махсус техника



АРОК агрегаты түбәндәге эшләрнең үтөлешен тәмин итә:

- эретеп ябыштыру һәм газ белән кисү;
- редукторларга май өстәү, алыштыру һәм подшипник төеннәрен майлау;
- жиһазлар һәм корылмалар буяу;
- слесарь-механик;
- гомуми авырлыгы 2 000 кг кадәрле төрле йөкләрне ташу

АРОК агрегатының кузов-фургоны:

- тоташ металл, эретеп ябыштырылган, жылытылган, каркас тибында, 3 кешегә кадәр кизү тору бригадасын йөртү хокукы белән;
- «Планар 4Д» жылыткычы белән ягып жылытыла.

АРОК агрегатының комплекциясе:

- эретеп ябыштыру жиһазлары (26 – 30 кВт өчен ЕГ көч генераторы һәм 315 А өчен ВД-313 эретеп ябыштыру турайткычы);
- газ белән кисү жиһазлары (кислород һәм пропан баллоны өчен контейнер, горелка, кискеч, редукторлар комплекты, кислород һәм пропан биерү шланглары);
- буяу жиһазлары (буяу сиптергеч, шланг);
- консистент май өстәү жиһазлары (чиста һәм эшкәртелгән май багы, юдыру сыеклыгы өчен бак, НМШ 2-40 насосы)
- слесарь верстагы;
- тышкы чыганакка тоташтыру урыны;
- йөк күтәрүчәнлегенә 4 тоннага кадәр булган кран-манипулятор.

АНРВ агрегаты жир өсте жиһазларын, арматураларны һәм торбаүткөргөчләрне аварияләрдә һәм



АНРВ агрегаты түбәндәге эшләрнең үтәлешен тәэмин итә:

- эретеп ябыштыру һәм газ белән кисү;
- слесарь-механик;
- төрле сыекчаларны суыртып алу;
- йөк төяү-бушату;
- жиһазларның аерым төеннәре һәм арматура ташу;
- торбалар төзәтү, шул исәптән полиэтилен футерациясе белән дә.

АНРВ комплектациясе:

- эретеп ябыштыру жиһазлары (26-30кВт EG көч генераторы һәм 315А ВД-313 эретеп ябыштыру турайтычы яки АДД-4004 эретеп ябыштыру агрегаты);
- газлы кисү жиһазлары (кислород һәм пропан баллоны өчен контейнер, горелка, кискеч, редукторлар комплекты, газ биру шланглары);
- тишү станогы һәм наждак-каезлау станогы;
- слесарь инструменты жыелмасы;
- «ГНОМ» 25/20 яки АНС-60 сыеклык суырту насосы;
- йөк күтәрүчәнлеге 0,5тән 4 тоннага кадәр булган кран-манипулятор.

ГПА агрегаты 8 кешеден торган кизу бригаданы (5 кузов кабинасында һәм 3 — шасси кабинасында, шул исәптән машина йөртүчене дә кертеп) ташу, төрле йөк ташу, төяү-бушату өчен билгеләнгән.



ГПА түбәндәге эшләрнең үтәлешен тәмин итә:

- йөк ташу;
- йөк төяү һәм бушату (КМУ булганда).

Кузов-фургон:

- тоташ металл, каркас тибында, эретеп ябыштырылган, жылытылган.

Кизу бригаданы ташу өчен пассажирлар бүлгә:

- куркынычсызлык каешлары белән 5 кеше өчен салон утыргычлары;
- авария люгы;
- сөйләшү жайланмасы;
- юынгыч яки газ плитәсе (заказчы теләге буенча);
- киёмнәр шкафы.

Ягу:

- «Планар 4Д» һава жылыту системасы һәм ДВС (эчке яну двигателе) системасыннан өстәмә авария жылыткычы.

ГПА комплектациясе:

- ачыла торган бортлар белән йөк платформасы;
- йөк күтәрүчәнлеге 4 тоннага кадәр булган кран-манипулятор.

АПШ агрегаты озын нефть промысел жиһазларын, корыч һәм полимер торбаларны, шулай ук төрле юллар буенча электр тапшыру линияләре баганаларын төяү-бушату, ташу өчен билгеләнгән.



АПШ агрегаты түбәндәге эшләрнең үтәлешен тәэмин итә:

- озын нефть промысел жиһазлары, корыч һәм полимер торбалар һәм 12 метрга кадәр озын штангалар, электр тапшыру линияләре баганаларын төяү, ташу, бушату һәм монтажлау.

Автопоезд составы:

- НЕФАЗ мод. ярымтагылма — 10 метрдан 12 метрга кадәр озынлыктагы.

Ярымтагылма жиһазлары:

- салдырып алына торган яки алынмый торган коникалар;
- инструментлар һәм строплар өчен тартма;
- ярымтагылманы борт белән җитештерү варианты бар.

Автопоездың тулы массасы — 28380 кг.

Тягачның жиһазландырылган массасы — 11205 кг .

Ярымтагылма массасы — 6600 кг.

Ташылучы йөк массасы — 10350 кг.

Конструкциянең үзенчәлекләре:

- 4 тоннага кадәр йөк күтәрү гидроманипуляторын куллану;
- йөкне эләктереп алуы җайланмалар булу;
- туры приводлы утыртмалы тягач;
- бер скатлы шиновка белән ярымтагылма-авыр йөк ташуы;
- төрле климат шартларында эшләү (-40°C тан +40 C° ка кадәр);
- хезмәт күрсәтүдә гадилек.

**ЗАВОД
ПРОДУКЦИЯСЕ**

Вагон-йортлар

ТРАССА 9 ОБ 8

Тулай торак 8 кеше яшәү өчен билгеләнгән. Эксплуатацияләүнең температура диапазоны $-/+40^{\circ}\text{C}$.



“Азнакай Нефтемаш
заводы”

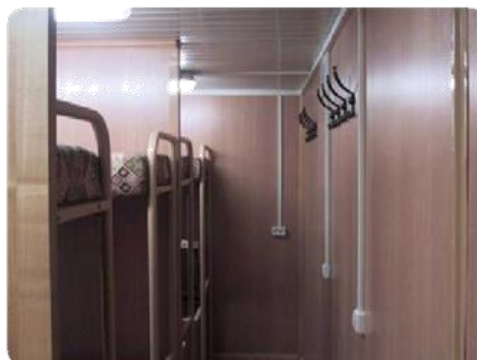


Тулай торак 3 бүлектән тора:

- 2 бүлек — яшәү өчен бүлмәләр;
- 1 бүлек — тамбур һәм уртак бүлмә.

Тулай торак комплектлана:

- 2 яруслы 4 карават белән;
- 2 кондиционер;
- май радиаторы;
- су жылыткыч бак (80 литр);
- чаршау белән душ кабинасы.



МАСТЕР ЙОРТЫ

Вагон-йорт мастер яшәү һәм эшләү өчен билгеләнгән.



“Азнакай Нефтемаш
заводы”



Вагон өч бүлектән тора:

- тамбур;
- төшке аш зонасы белән йокы бүлмәсе;
- эш зонасы.

Комплектациягә керә:

- май радиаторы;
- суыткыч;
- микродулкынлы мич;
- язу өстәле;
- кондиционер;
- электр плитәсе.



**ЗАВОД
ПРОДУКЦИЯСЕ**

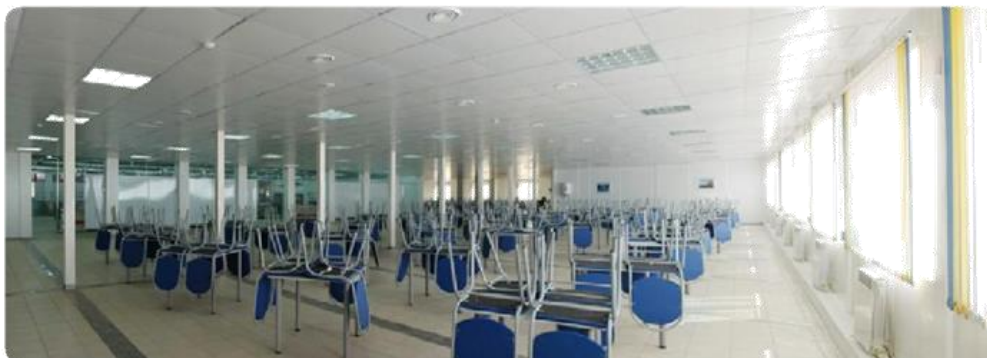
Модульле биналар

АШХАНӘ-500

500 урынга исәпләнгән ашханә.



“Азнакай Нефтемаш
заводы”



**Берьюлы 500 кешегә хезмәт күрсәтүче ашханә.
Ашханә составына керә:**

- салкын цех;
- балык цехы;
- ит цехы;
- яшелчә цехы;
- кайнар цех (320 м²);
- камыр эшләнмәләре цехы;
- төшке аш залы (550 м²).

**Бинаның гомуми майданы 2476 кв.м. төшкил итә.
122 модульдән корылган.**



Үтөлешнең стандарт үлчәмнәре:

- 62 м²;
- 83 м²;
- 120 м².

Бинаны жыю срогы 10-20 кен тәшкил итә.



Мәйданы 177 кв.м.

Моргта бар:

- табиб кабинеты;
- душ бүлмәсе;
- бер өстәлгә секция;
- мәетләрне саклау бүлмәләре;
- мәетләрне кабул итү бүлмәсе;
- мәетләрне киендерү бүлмәсе;
- матәм залы.

АДМИНИСТРАТИВ-КӨНКҮРЕШ КОМПЛЕКСЫ

Модульле типтагы АКК офис бинасы буларак кулланыла.



“Азнакай Нефтемаш
заводы”



Модульле төзелеш заказчы теләге буенча теләсә кайсы билгеләнштәге биналар төзү мөмкинлеген бирә.

Асылда, бер чикләмә — 2 каттан артык түгел.

«Азнакай Нефтемаш заводы» ААҖнең модульле технологияләр буенча төзү тәҗрибәсе бар:

- янгын депосы;
- морг;
- вокзал;
- 500 урынга исәпләнгән ашханә;
- медицина лабораториясе;
- балалар бакчасы.

Жыю вакыты объект мәйданына карап, уртача 2-3 атна тәшкил итә.





Элемтә өчен мәгълүмат

Россия, Татарстан, 423330, Азнакай шәһәре, Гагарин
ур., 6

Тел.: (85592) 9-44-97

Факс: (85592) 9-33-61

info@aznk.ru

www.aznk.ru

ИГЪТИБАРЫГЫЗ ӨЧЕН РӘХМӘТ!

Өлеге презентациядә безнең предприятие продукциясе линейкасының аз өлеше генә тәкъдим ителә.
Без үзебезнең потенциалны күрсәттек һәм сезнең сызымнар буенча эшләргә әзер.
Өстәмә мәгълүмат алу өчен мөрәжәгать итүегез сорала.



“Азнакай Нефтемаш
заводы”