



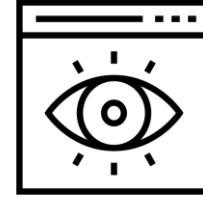
Innosoft®

عملية تطوير المنتجات المبتكرة

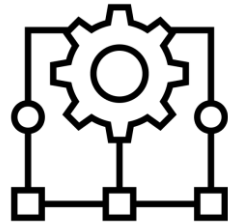
Innosoft نطاق الأنشطة



تطوير البرمجيات CMMI



Computer vision



ويب / نظام التحميل



Blockchain و IoT

فريقنا - ٢٠ من المحترفين الشباب



نحن نعمل كثيرًا ، نتعلم ونفوز بألعاب الهاكاثون!

المنتجات الرئيسية Innosoft

The logo for YORSO features a stylized 'Y' in orange and blue, followed by the word 'ORSO' in a bold, dark blue, sans-serif font. The entire logo is centered within a white circle that has a red border.

YORSO

The logo for ITS consists of a purple location pin icon with a white stylized 'Y' inside, followed by the letters 'ITS' in a bold, black, sans-serif font. The entire logo is centered within a white circle that has a red border.

ITS

YORSO هو علي بابا للأسماك و فواكه البحر

خدمة الويب لدينا تعمل على أتمتة عملية بيع وشراء وتسويق البضائع في سوق الأسماك و فواكه البحر بالجملة b2b

نحن تتميز:

- إدارة الوثائق الإلكترونية ذات الصلة من الناحية القانونية
- مشاركة شركات النقل في مناقصات النقل
- وضع والبحث عن المنتجات في جميع أنحاء العالم
- العروض المستهدفة للعملاء فقط وفقاً لملفهم الشخصي.
- دعم لنظام المزاد الهولندي
- الدعم الكامل من الخدمات اللوجستية والإجراءات الجمركية
- الصفقات الحقيقية في السوق الدولية: روسيا والصين وتايلاند و المغرب وموريتانيا ودول البلطيق وأمريكا اللاتينية



الجمهور المستهدف

فئات:

- المصنعين / صيادي الأسماك وفواكه البحر
- HoReCa وتجار التجزئة
- الموزعين بالجملة

أحجام

من ٢٨ طن إلى ١٠٠٠ طن من المنتجات شهريا

الجغرافية:

- غرب أوروبا
- روسيا ورابطة الدول المستقلة
- آسيا والمحيط الهادئ
- دول الساحل في القارة الأفريقية
- أمريكا الشمالية واللاتينية



المشاكل

تكاليف عالية في تنظيم المبيعات

يضطر المنتجون إلى تفريق التركيز من تخصصهم المباشر - إنتاج / زراعة المنتجات: تطوير قسم المبيعات ، والخدمات اللوجستية ، والبحث عن عملاء جدد ، الأمر الذي يتطلب تكاليف كبيرة ويزيد من المخاطر التجارية.



خسارة الارباح المستحقة بسبب الوسطاء

تؤدي مشاركة الوسطاء إلى خسارة كبيرة في الإيرادات للمصنعين لصالح سلسلة طويلة من المتعاملين. في نفس الوقت ، يشتري المستخدمون النهائيون المنتجات بسعر مبالغ فيه.



كيف يعمل هذا؟

بائع

يقدم :

- الأسعار ووصف المنتج
- صور ومواد فيديو
- طرق ممكنة لتسليم البضائع
- تحديث وحدة التخزين والأسعار والأوصاف والصور ومقاطع الفيديو في أوضاع يدوية وتلقائية

Yorso

توفر :

- إدارة الوثائق الإلكترونية
- الترويج للبضائع
- التحقق من الاطراف المقابلة
- المكالمات والبحث عن العملاء
- اجتماعات مع الاطراف المقابلة
- الخدمات اللوجستية

زبون

يحصل على :

- ٢٤/٧ الواجهة
- معلومات مفصلة
- اشترك في المنتجات
- طلب منتجات جديدة
- البحث في ١ نقرة
- بحث متقدم
- استجابة سريعة
- التسليم إلى المستودع

لماذا نحن متقدمون على المنافسين؟

التركيز على قطاع الغذاء

نحن نتحدث بلغة عملائنا: ١٢ سنة من الخبرة في سوق الإمدادات الكبرى بالجملة على نطاق واسع للأسماك و الفواكه البحرية تجعلنا خبراء في فهم العملية الكاملة من مرحلة الإنتاج إلى اللحظة التي تصل فيها المنتجات إلى عداد المتجر. بالإضافة إلى ذلك ، قمنا بتطوير المشروع لمدة ٣ سنوات ، واختبار الافتراضات حول جدوى ونمو نموذج الأعمال المتطور في السوق الدولية.

توفر الحل الجاهز

لقد قمنا بالفعل بتنفيذ: موقع متعدد اللغات مع نظام إدارة المنتج و الطلب ، ونظام إدارة علاقات العملاء (CRM) متكامل مع أدوات التسويق (البريد الإلكتروني) و برنامج ادارة الوثائق الالكترونية القانونية للمقيمين في الاتحاد الروسي ومحرك البحث ونظام إدارة طلبات المستخدمين ونظام الإخطار والاتصالات بين المشاركين في الطلب.

Команда и ресурсы



فياتشيسلاف

لوكين

المدير التنفيذي

١٢ عاما من الخبرة في مجال تكنولوجيا المعلومات والاتصالات
(Megafon ،Huawei ،NVision)
ماجستير العلوم في MSIT-SE CMU ، ٢٠١٦

الموظفون

٧ مندوب مبيعات في الاتحاد الروسي ، المغرب ، موريتانيا
٢ مهندسين للبرمجيات مع خبرة تزيد عن ٥ سنوات في مجال التطوير الصناعي
أخصائي بيانات كبيرة (Data Scientist)
محام دولي
مدير المشتريات



دميتري ماكسيمينكو

المدير التجاري

١٢ عاما من الخبرة في مبيعات الجملة b2b من الأسماك وفواكه البحر
(GK Rosfood ،GK Meridian، GK البحر الروسي)
ماجستير إدارة الأعمال الاستراتيجية ، ٢٠٠٩

الناس والعمليات

إمكانية التوسع السريع لفريق التطوير على حساب موارد إنوبوليس: الجامعة
ووكالة الأفراد.

القدرة على بناء عمليات تطوير تعتمد على ممارسات CMMI مع 6-
sigma و agile منهجيات لتحقيق فعالية لتسويق المنتج.

التقنية

جزء الخادم:

- إطار فالكون كأساس لواجهة برمجة التطبيقات والخدمات الصغيرة
- NodeJS للإعلام والاتصالات غير المتزامنة
- مدير قاعدة بيانات MySQL
- Redis للتخزين المؤقت ، وقائمة الانتظار والتخزين NoSQL
- Memcached لطبقة التخزين المؤقت و تخزين جلسات
- Sphinx كمحرك بحث
- Ethern لإدارة الوثائق الإلكترونية الدولية

الإدماج:

- Amazon SES لتسويق البريد الإلكتروني والتحليلات
- ياندكس للترجمة الآلية الديناميكية
- Kontur.Diadok كمركز شهادة للتبادل الإلكتروني للبيانات
- 1 للمحاسبة الداخلية
- Dadata / Google API لعناوين الشركة وتفاصيلها
- CBR لدليل البنوك
- Bitrix24 للعمل التشغيلي للمديرين

الواجهة الأمامية: React Stack

YORSO في أرقام

قاعدة العملاء

٣,٥

عاما
في السوق

٧

الدول الأعضاء + الخروج
من الاتحاد الأوروبي

+٦٠٠

الشركات المسجلة

٢٩

الموردين النشطين

عمليات التداول

١٣٥٠٠

ТОНН ДОСТАВЛЕНО

% ٧-٥

متوسط فائدة إضافية للعملاء

+١٤٠

الطلبات المكتملة

% ١٠٠

قدم المشترون صفقة مرة
أخرى

جغرافيا YORSO

مكاتبنا القطرية



روسيا



المغرب



موريتانيا



الإكوادور



الصين



إسبانيا

خطط لفتح

Q3-Q4 2018



إيطاليا



ألمانيا



بريطانيا العظمى



فرنسا



اليونان



البرتغال



جمهورية التشيك

В дальнейшем



المكسيك



الولايات المتحدة
الأمريكية



كوريا الجنوبية



اليابان

ITS

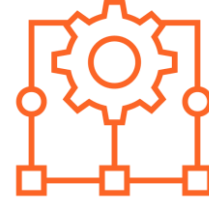
Intelligent Transport Systems



البيانات الكبيرة
و الذكاء الاصطناعي



رؤية الكمبيوتر



التعلم الآلي

ITS — Intelligent Transport Systems

ASUDD - نظام مراقبة المرور الآلي

التنبؤات

- توقعات الطقس لقسم الطريق
- توقعات حالة الطريق لمدة 4-24 ساعة
- توقع جودة التقييم
- تحذيرات من الظواهر الجوية الشديدة
- توصيات من التدابير الوقائية وفقا ل ODM
- تعليمات إلى المرسل
- تنبيه الأطراف المهمة

تحليلات الفيديو

- المحلل المستقل "على الكاميرا"
- جمع الاحصائيات من قسم الطريق
- القدرة على تلقي البيانات في الوقت الحقيقي
- الكشف عن الحادث
- لا يتطلب الإنترنت ذات النطاق العريض
- التكامل مع الخدمات الخارجية لاستخدام النظام في مهام العمل المختلفة

المشاكل

تكاليف صيانة الطرق العالية

عدم وجود تنبؤ نوعي لحالة الطريق لا يسمح بأكثر التدابير فعالية لمكافحة الجليد والثلج على الطريق. يتم "إعادة تأمين" كخدمات السلامة على الطرق أثناء الأحداث.



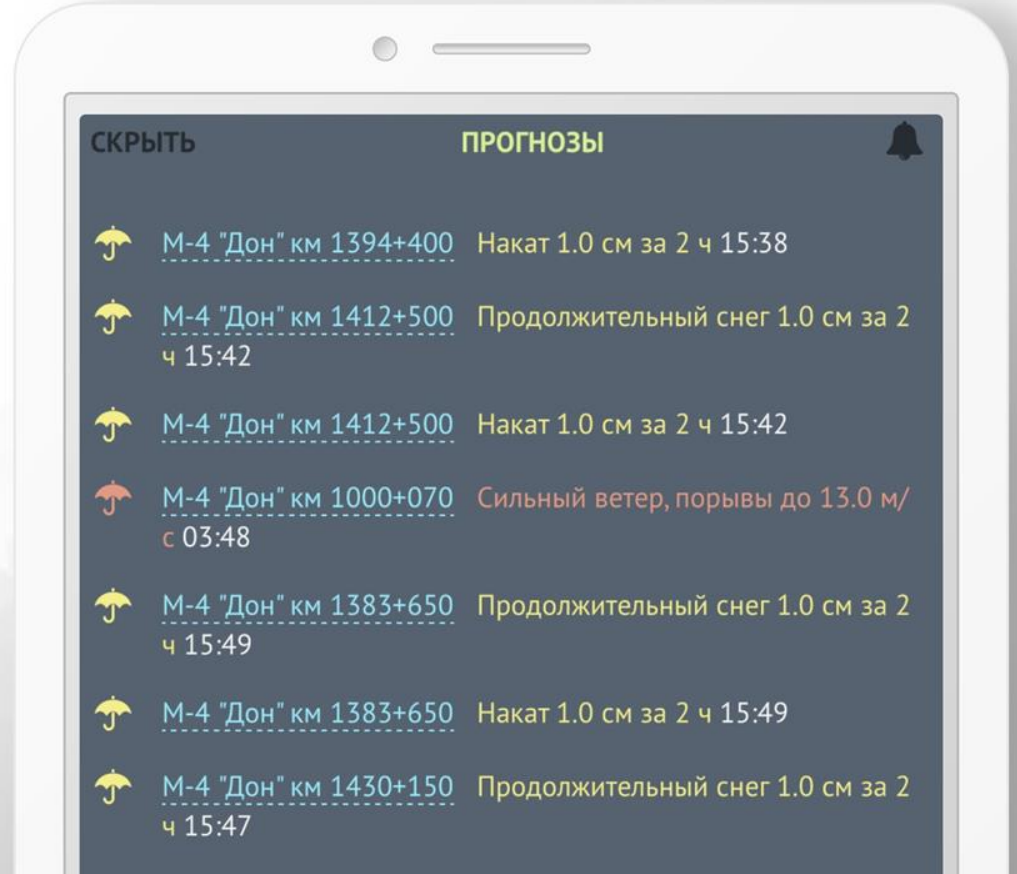
القيود بسبب تحليلات الفيديو في السحاب

تتطلب حلول تحليلات الفيديو المتوفرة في السوق بنية تحتية جيدة وقنوات اتصال عالية السرعة لنقل بث الفيديو إلى الخادم حيث يتم تحليله. هذا النهج يجعل من المستحيل أو مكلفة بالنسبة لبعض الحلول التي تتطلب معالجة الفيديو المحلية.



ITS - التنبؤ بالطقس

- المادية الكندية
- نموذج METRO
- التكامل مع أجهزة الصراف الآلي
- ١٥٠٠ محطة طقس الطريق



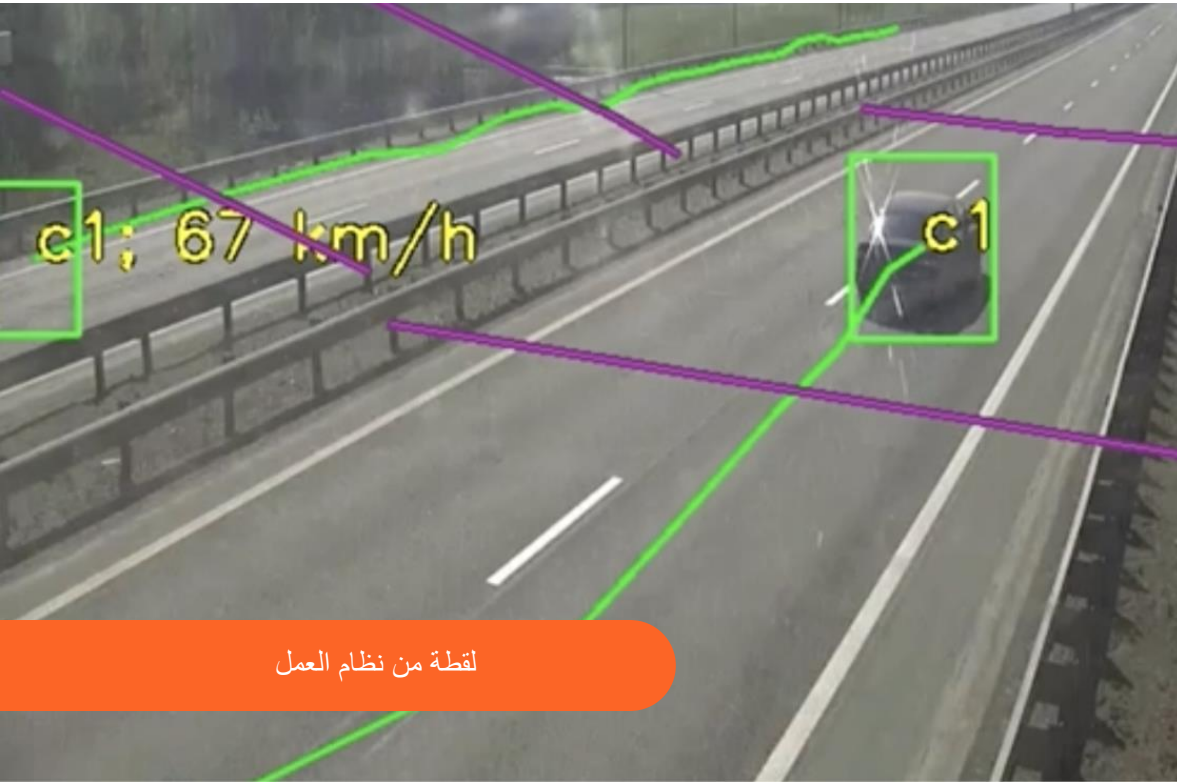
تحليلات الفيديو - MMCV

Minimax Computer Vision

- كشف السيارات
- تصنيف
- تحليل الحوادث
- حوادث الطرق
- خصائص تيار النقل
- API للحصول على البيانات
- العمل المستقل



نظام رؤية الكمبيوتر لتحليلات حركة المرور



المعلومات المراقبة

- سرعة كل سيارة
- متوسط معدل التدفق
- المسافة بين السيارات
- كثافة المرور
- على الموقع
- فئة السيارات

لقطة من نظام العمل

ITS - الجغرافيا والمبيعات

٦ مجموعات تحليلات الفيديو المثبتة في PKU
"Uprdor بايكال"، إيركوتسك؛

٢ تحليلات الفيديو المعقدة مسلمة لشركة "اي تي
اومني غورد" موسكو

١ يتم تركيب المجمع في PKU Uprdor
Yenisei، كيزيل، جمهورية تيفا.

الشحنات القادمة:

٤ مجموعات في منطقة بايكال؛

٧ مجموعات في ينيسي؛

٣ مجموعات في موسكو بوبرويسك UPRDOR،
كالوغا.



المتغيرات المستخدمة في SmartCity



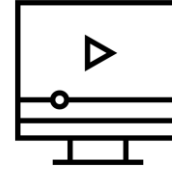
إضاءة ذكية

السيطرة في الوقت الحقيقي



مراقبة مفترق طرق

تثبيت الحوادث ،
تخطيط الضغط



الإعلان الخارجي

التكيف في الوقت الحقيقي



السلامة

Аналитика поведения
людских масс

اتصل بنا Innosoft

فياتشيسلاف لوكين
المدير التنفيذي

E-mail

v.lukin@innosoft.pro

الهاتف

+7 923 250 87 53