



КАЗАНЬКОМПРЕССОРМАШ

«Kazankompressormaş» KAŞ

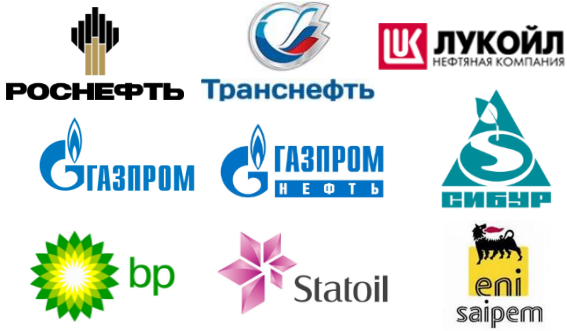
Modern, yüksek verimli üretim ve teknolojiler

2017

— GMS grubu, önde gelen makine mühendisliği ve mühendislik şirketlerini bir araya getiren **dinamik bir şekilde gelişen çok yönlü bir holding**. Grubun faaliyetleri petrol ve gaz endüstrisini, nükleer ve termik enerji mühendisliğini, su endüstrisini ve diğer endüstrileri kapsamaktadır..

— Önemli müşterilerimiz

Нефтегазовый комплекс



Тепловая и атомная энергетика



Водоснабжение и водоотведение



— Dört tamamlayıcı iş segmenti:

- Endüstriyel pompalar
- Kompresörler
- Petrol ve gaz ekipmanları
- EPC (mühendislik)

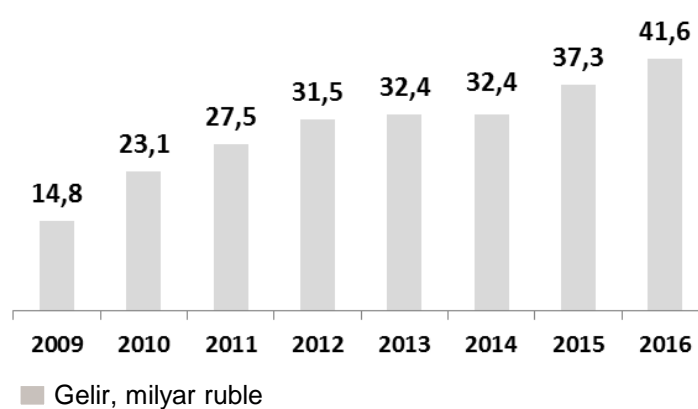
— Araştırma ve tasarım merkezleri de dahil olmak üzere Rusya, Ukrayna, Belarus ve Almanya'da 18 üretim ve mühendislik tesisi

— Çalışan sayısı - 15.000'den fazla

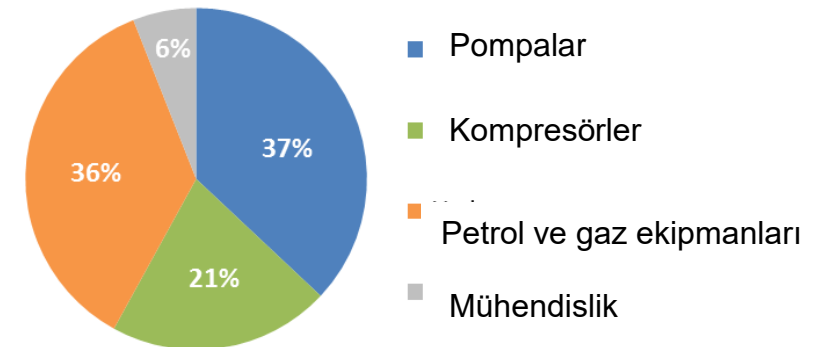
— Özbekistan, Kazakistan, Türkmenistan, Birleşik Arap Emirlikleri, İtalya, Irak ve İran'daki temsilcilikler ve şubeler

— BDT ülkeleri, Doğu ve Batı Avrupa, Irak, Endonezya, Hindistan, Çin'e ekipman tedarikinde önemli deneyim

Ana finansal göstergeler



İş segmentine göre gelir,%

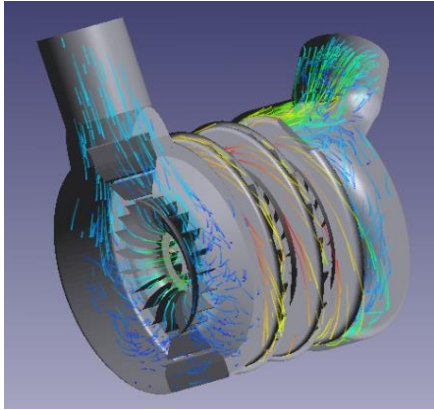


Avantajlarımız

- Kompresör yapımında 65 yılı aşkın deneyim
- 2000'den fazla çalışan
- Tesisin toplam alanı 420.000 m²'dir.
- Gelişmiş lojistik altyapısı
- Kendi test kompleksi (35 stand)
- Son derece profesyonel bir geliştirici olan «V.B Şnepp adına Nİİ Turbokompresör» ile uzun vadeli işbirliği
- Modern teknik çözümlerin uygulanması
- Müşteri ihtiyaçlarına göre bireysel çözümler
- Zehirli, patlayıcı ve korozif olanları da dahil olmak üzere endüstride kullanılan hemen hemen tüm gazları sıkıştırmak için Kompresörler.
- Kapsamlı çözümler: paketleme, teknolojik ve yardımcı ekipmanların tedariki
- Yerinde servis hizmeti

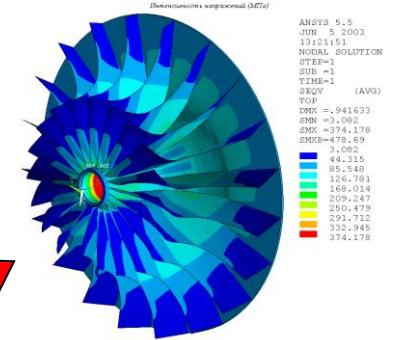


ENSTİTÜNÜN BİLİMSEL FAALİYET ALANLARI

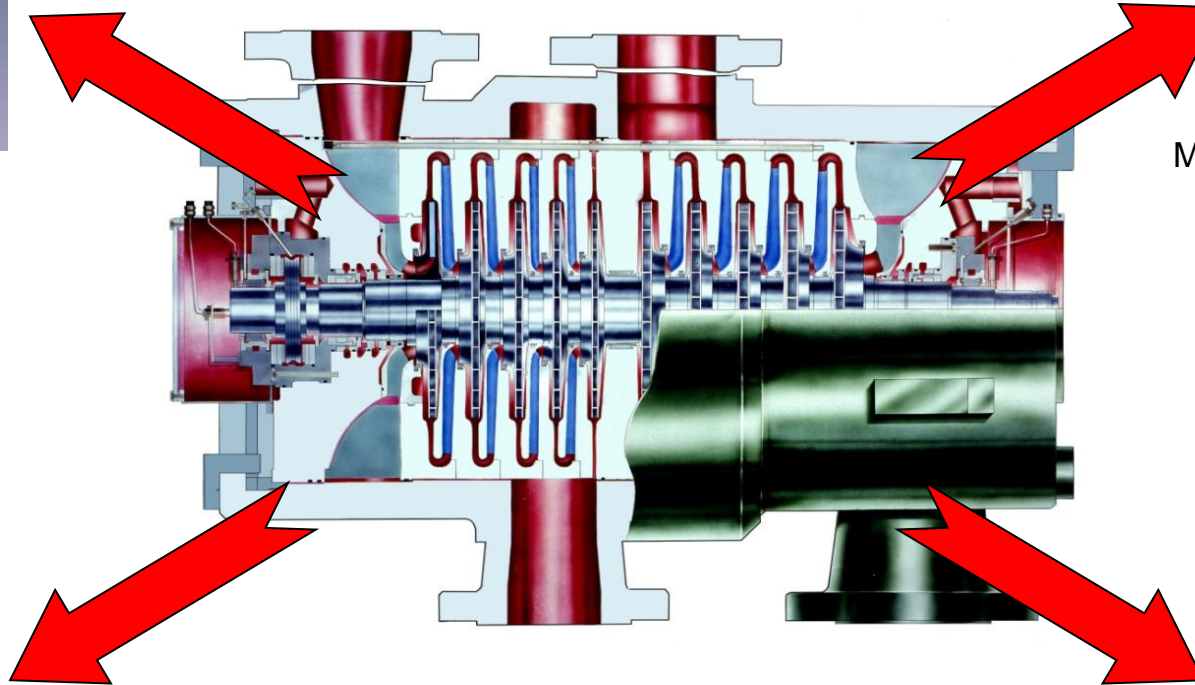


Modern gaz dinamiği
hesaplama yöntemleri

Modern kompresör, gelişmiş bilim başarılarının ve mühendislik
sanatının bir simbiyozudur.



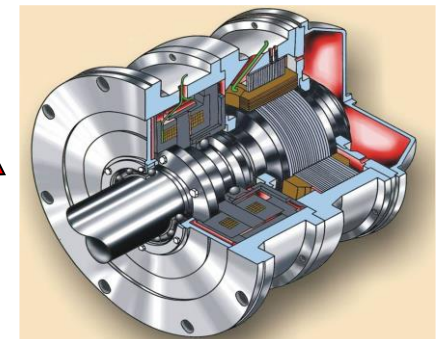
Modern ve dinamik dayanıklılık
hesaplama yöntemleri



«Kuru» GDU'lar



Manyetik rulmanlar



ÜRETİLEN KOMPRESÖRLERİN ENDÜSTRİLERE GÖRE UYGULAMA ALANLARI

Petrol ve gazın çıkarılması ve taşınması



- Ana boru hatları ile gaz taşımaları
- Gaz yataklarında gazın toplanması
- Katmanlara gaz pompalanması
- Yer altı gazı depolama tanklarına gaz pompalanması
- Gaz soğutma istasyonları

Petrol ve gaz işlenmesi



- Petrol ve gaz işlenmesi
- Kimya ve petrokimya endüstrisi
- Flare gazın imha edilmesi
- Süreç gazlarının soğutulması

Metalurji ve enerji



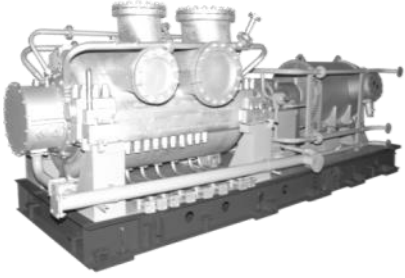
- Metalurji fabrikaları için oksijen ve azot kompresörleri
- Gaz türbini ve termik santrallere yakıt gazı temini
- Hava kompresör istasyonları

Genel amaçlı



- Madencilik ve endüstriyel üretim
- İnşaat
- Gıda soğutma
- Havaalanları, limanlar
- Uzay limanları
- Gemi soğutma kurulumları

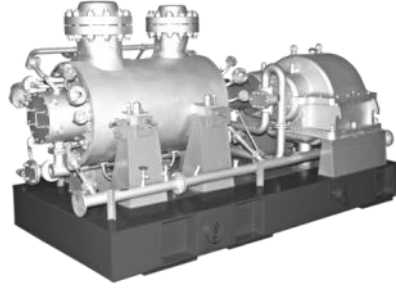
ÜRETİLEN KOMPRESÖRLERİN TASARIMLARINA GÖRE SINIFLANDIRILMASI



Yatay gövde fişi ile santrifüj kompresörler

İlişkili petrol gazının yanı sıra, farklı proses gazlarının sıkıştırılması ve temini

Performans :
1 400 m³/dak kadar
Çıkış basıncı :
4,5 MPa kadar



Dikey gövde fişi ile santrifüj kompresörler

Doğal gaz, ilişkili gaz, hidrojen ve hidrokarbon içeren gazlar ve diğer teknoloji gazlarının sıkıştırılması ve temini

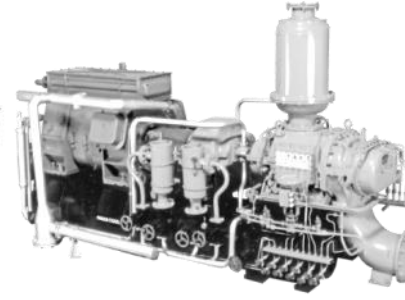
Performans :
600 m³/dak kadar
Çıkış basıncı :
4,5 MPa kadar



Çok şaftlı çoğaltıcı santrifüj kompresörleri (ÇSK)

Hidrokarbon içeren ve diğer teknoloji gazlarının sıkıştırılması ve temini (hava, azot, freon, propilen, klor dahil)

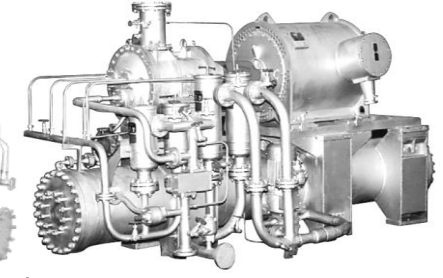
Performans :
1 200 m³/dak kadar
Çıkış basıncı :
5 MPa kadar



Vidalı «kuru» sıkıştırma kompresörleri (yağsız)

Teknoloji açısından yağ buharı içermesine izin verilmeyen gaz sıkıştırma hava, hidrokarbon, flare ve proses gazları:

Performans :
300 m³/dak kadar
Basınç: **2 MPa** kadar



Винтовые компрессоры (с впрыском масла)

Сжатие газов, совместимых с маслом, впрыскиваемым в рабочую полость, в том числе природного, попутного нефтяного и других газов

Performans :
150 m³/dak kadar
Basınç : **5 MPa** kadar

KOMPRESOR ÜRETİMİNE MODERN YAKLAŞIM, (Gaz pompalama kurulumları, komresör istasyonları)

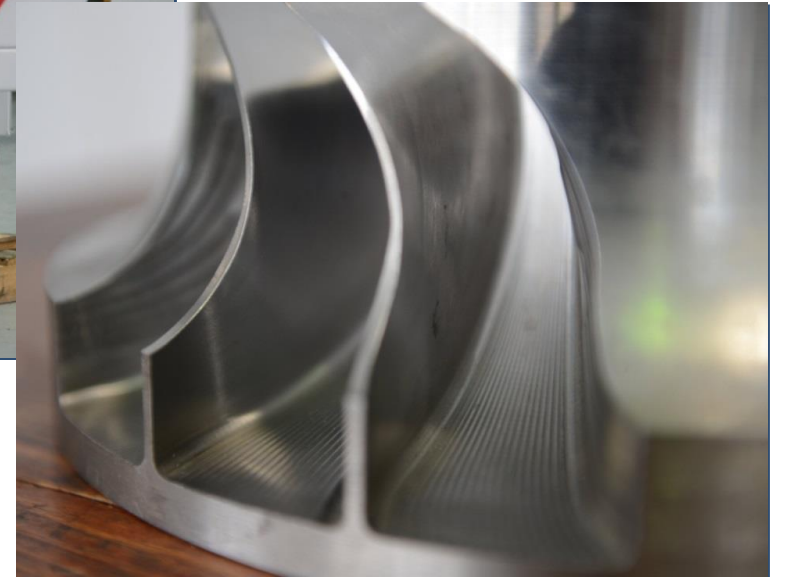


- Dorris Scharmann (Almanya) modern işleme merkezleri , santrifüj kompresör gövdelerinin, kapaklarının ve statör bileşenlerinin kapsamlı işlenmesine izin verir.
- İşleme merkezleri, tornalama ve frezeleme işlemlerini yeniden yüklemeyen tek bir makinede merkezlemenize izin verir . Daha sıkı yapı ve daha yüksek torklar sayesinde, daha yüksek işleme modları ve yüksek performanslı kesme aletleri kullanılabilir - birbirine bağlı yüzeylerin işleme hassasiyetini artırır.

KOMPRESÖR ÜRETİMİNE MODERN YAKLAŞIM, (Gaz pompalama kurulumları, komresör istasyonları)



Mekansal bıçaklı tekerleklerin frezelenmesi için, Hermle firmasının (Almanya) C40U Dynamic makinelerinin çalıştığı 5 eksenli bir işleme bölümü yaratıldı.



KOMPRESÖR ÜRETİMİNE MODERN YAKLAŞIM, (Gaz pompalama kurulumları, komresör istasyonları)



- Çalışma tekerleklerini mukavemet açısından test etmek ve lehimleme ve kaynak sonrası gerilmeleri gidermek için, dakıkada 42.000 devir hızına ulaşan hızlandırma odaları kullanılır.
- Dengeleme laboratuvarı, «Karl Schenk»'in 320 kg ağırlığına kadar olan çalışma tekerleği ve rotor dengeleme makinesinin yanı sıra , 2500 kg kadar hem sert ve hem de esnek «Karl Schenk» rotorlarının dengelenmesine izin veren ve vakum odası olan ,rezonanslı tesgahla donatılmıştır.
- Kompresöre montajı edilip , test işlemlerinden geçirilmeden önce tüm tekerlekleri tek tek veya rotor grubu dahilinde devir hızını kontrol etmek için hızlandırma işlemi gerçekleştirir

KOMPRESOR ÜRETİMİNE MODERN YAKLAŞIM, (Gaz pompalama kurulumları, komresör istasyonları)



- Makine montaj atölyesi, 24 m ve 30 m genişliğe sahip alanlar vardır ve içinde 20 ton, 32 ton ve 50 tonluk yük taşıma kapasiteli köprü vinçleri bulunmaktadır.
- Tesisde, kendi kompresörlerimizin ve kompresör ünitelerinin üretimi yapılır. Gaz türbin kurulumları ile maketleme yapılır. Müşteri ihtiyacı durumunda gaz pompalama ünitesi bloklarının kontrol montajı yapılır.
- Hazır ürün deposu montaj atölyesine bitişik olup 30 ve 50 tonluk vinçlerle donatılmıştır. Montaj atölyesi gibi, depo da müşterilere ürün sevkiyatı yapabilmek için demiryolu kısmına sahiptir.



KOMPRESÖR ÜRETİMİNE MODERN YAKLAŞIM, (Gaz pompalama kurulumları, komresör istasyonları)



- Test kompleksinde, çeşitli kompresör türlerini test etmek için toplamda 35 stand vardır.
- Santrifüjlü körükler, frekans kontrolü ile 2 ila 6 MW arası sürücülerle test edilir
- Zerk birimleri % 100'ü, "mekanik" testinden geçer - titreşim, aksenel yer değiştirmeler, sıcaklık ve "gaz dinamiği" testine tabi tutulur , sıkıştırma, performans, politropik verimlilik gibi parametreler kontrol edilir. Bunun ardından, düğümlerin sökülmesi ve "revizyonu" gerçekleşir. Daha sonra ise montaj ve gerekirse, bir kez daha test standından geçirilir.
- Kompresör makinelerinin test edilmesi sırasında sonuçların doğruluğunu ve güvenilirliğini arttırılması ve gaz dinamik karakteristiğinin hesaplanmasında toplam hatanın azaltılması için, kompresör test sonuçlarının ölçülmesi ve işlenmesi için otomatik bir sistem geliştirilmiş ve test kompleksinde uygulanmıştır.

Tüm aşamalarda kalite kontrolü:

- Kompresör ekipmanının akan kısmı ve temel elemanları kendi üretimimiz.
- Teknik çözümler uzun süreli çalışma sonucunda test edilmiştir.
- Tedarikçilerin, bileşenlerin ve yardımcıların dikkatlice seçilmesi.
- Tüm aşamalarda bileşenlerin kalite kontrolü.
- Test kompleksinin test stanlarında kompresörlerin teknik özelliklerinin %100 kontrolü ve doğrudan yerinde onaylanması.
- Entegre yönetim sistemi ISO 9001:2008, ISO 14001:2004, OHSAS 18001:2007 (Kalite Yönetim Sistemi, çevre yönetimi ve profesyonel güvenlik ve sağlık yönetimi) ve «GAZPROM» KAŞ kalite yönetim sistemi gereksinimlerini karşılar.



SERVİS HİZMETİ GARANTİSİ

- Hızlı bir şekilde yerinde teknik destek
- Telif denetimi
- Ekipman durumunun incelenmesi ve teşhisi
- Endüstriyel güvenlik ekipmanının geri kalan kaynağı hakkında görüş verilmesi ile birlikte incelenmesi
- Mevcut ve büyük onarım
- Ekipman ömrü boyunca kesintisiz yedek parça ve bileşen temini;
- Önceden tedarik edilmiş kompresör kurulumlarının modernizasyonu



«Stavrolen» KAŞ, LUKOİL

- **Ekipman türü :**
5GC2-287 / 15-57 GTU kompresörü bazında gaz pompalama kurulumundan oluşan kompresör istasyonu
- **Amacı**
Benzinden temizlenmiş kuru gazın sıkıştırılması.
310 ° C Buhar üretimi
- **Gaz bileşimi :** Benzinden temizlenmiş kuru hidrokarbon gazı
- **Teknik özellikler:**
 - Verimlilik: 2.200 milyon Nm³ / yıl
 - Giriş basıncı: 1.5 MPa
 - Çıkış basıncı: 5.7 MPa
 - Gaz türbin kurulumunun gücü: 25 000 kW
- **Teslimat yılı :** 2014
- **Devreye alınması:** 2016 yılı.



«TANEKO» KAŞ, Tatneft

- **Ekipman türü :**
Yatay gövde fişli santrifüj kompresöre dayalı kompresör kurulumu
4GC1-254/2-10
- **Amacı:**
Gecikmiş koklaştırma ünitesinde proses gazının sıkıştırılması
- **Gaz bileşimi :** H₂S içeriği %16 olan yağlı gaz
- **Teknik özellikler :**
 - Verimlilik: 31 000 milyon Nm³ / yıl
 - Giriş basıncı: 0,2 MPa
 - Çıkış basıncı: 1.0 MPa
 - Elektrikli motor gücü : 2 500 kW
- **Teslimat yılı :** 2014
- **Devreye alınması:** Temmuz 2016.



«Gazpromneft-Vostok» KAŞ, Gazprom neft

- **Ekipman türü :**
TAKAT 77.3-23 M3 UHL1 (3 adet) blok-konteyner uygulamalı yağ dolu vidalı kompresör ünitesi
- **Amacı**
Gaz türbin kurulumunun yakıt gazıyla temini
- **Gaz bileşimi :** yakıt gazı
- **Teknik özellikler :**
 - Verimlilik: 12 000 Nm³ / saatde
 - Giriş basıncı: 0.19-0.58 MPa
 - Çıkış basıncı: 1.76-2.15 MPa
 - Elektrikli motor gücü: 1600 kW
- **Teslimat yılı :** 2014
- **Devreye alınması:** 2016.



«Prirazlomnaya» buz dayanıklı sabit deniz platformu, Gazprom neft

- **Ekipman türü**
Dikey gövde fişli santrifüj kompresöre dayalı kompresör kurulumu
32GC2-52/2-29M3.1
5G 2-310/0,66-5M3.1
3GC2-46/6-35M3.1
- **Teslimat yılı:** 2005-2010
- **Devreye alınma yılı:** 2014

Tüm tesislerin tasarım, imalatı, testten geçirilmesi ve sertifikalandırması, Rusya Denizcilik Sicili müfettişlerinin teknik denetimi altında gerçekleştirilmiştir.



5GC2-310/0,66-5 M3.1



3GC2-46/6-35 M3.1

«LUKOİ-Neftohim Burgas», Bulgaristan

- **Ekipman türü :**
kuru sıkıştırma için vidalı kompresör kurulumu
96GV-285/19S U2
- **Amacı:**
Flare gazının sıkıştırılması (H_2S içeriği -
% 8'e kadar *)
- **Gaz bileşimi :** flare gaz
- **Teknik özellikler :**
 - Verimlilik: 15 933 Nm³ / saatde
 - Giriş basıncı: 0.1 MPa
 - Çıkış basıncı: 1.86 MPa
 - Elektrikli motor gücü: 1600 + 1460 kW
- **Teslimat yılı:** 2012
- **Devreye alınması:** 2013 r.



* Объемные проценты

hacim yüzdeleri



КАЗАНЬКОМПРЕССОРМАШ

Biz işbirliğine açığız!

«GMS Kompresori» iş birimi

(«UK» Grupa GMS» KAŞ)

Rusya, 125047, Moskova, Chayanov sokak, 7

Tel: + 7 (495) 730-66-01 Faks: + 7 (495) 730-66-02

compr@hms.ru <http://hms-compressors.ru>

«Kazankompresormaş» KAŞ

(Gruppa GMS)

Rusya, 420029, Kazan, Halitov sokak 1

Tel: + 7 (843) 291-79-09 Faks: + 7 (843) 291-79-67

info@hms-kkm.ru www.compressormash.ru