

# ТАТАРСТАН РЕСПУБЛИКАСЫ

## "Майский" теплица комбинаты



# ТАТАРСТАН РЕСПУБЛИКАСЫ

## "Майский" теплица комбинаты

"Майский" теплица комбинатына 1974 елда нигез салына, ул Татарстан Республикасының төньяк-көнбатыш өлешендә урнашкан. Хәзерге вакытта "Майский" Россия Федерациясендә якланган грунтта яшелчә үстерү буенча иң эре житештерүче булып тора, көн саен 150 тонна күләмендә яшелчә үстерә.

- *РФдә иң зур яшелчә житештерүче.*
- *Теплицаларның мәйданы – 36,9 гектар.*
- *Житештерүнең еллык күләме – 41,8 мең тонна.*
- *Сату күләме – 3,6 млрд сумнан артык.*
- *Персоналлар саны – 1 000 кеше.*
- *Инвестицияләр – 0,5 млрд. сум.*
- *"Биометод" – 11 энтомофаг – 1 млрд.*
- *Энергия үзәкләре – 47 МВт электр куәте.*
- *Котельныйлар – 126 МВт жылылык куәте.*
- *Территориядәге махсус объектлар – 40 фатирлы торак йорт, 4 тулай торак, 1 балалар бакчасы, спорт комплекслары (ачык һәм ябык), 44 фатирлы ике торак йортны 2018 ел азагына кертү планлаштырыла.*

# ТАТАРСТАН РЕСПУБЛИКАСЫ

## "Майский" теплица комбинаты

2010 елдан башлап "Майский" үзендәге энергия системасын үстерә һәм якланган грунтта яшелчә үстерүнең үзәбезнең илдәге заманча технологияләрен кертә. "Майский" ТК инновацияләр кертү 2000 елдан башлап яшелчә уңышын ике мәртәбәдән артык, 132 кг/кв. м. кадәр арттыру мөмкинлеген бирде, яктылык энергиясе ярдәмендә үстерелгән кыярларның максималь уңышы – 203 кг/кв.м. Томатлар – 113 кг/кв.м.



## Яшелчә җитештерү, тонна

2017 елда  
үсеш күләме  
+ 6,5 мең т. яки 19%

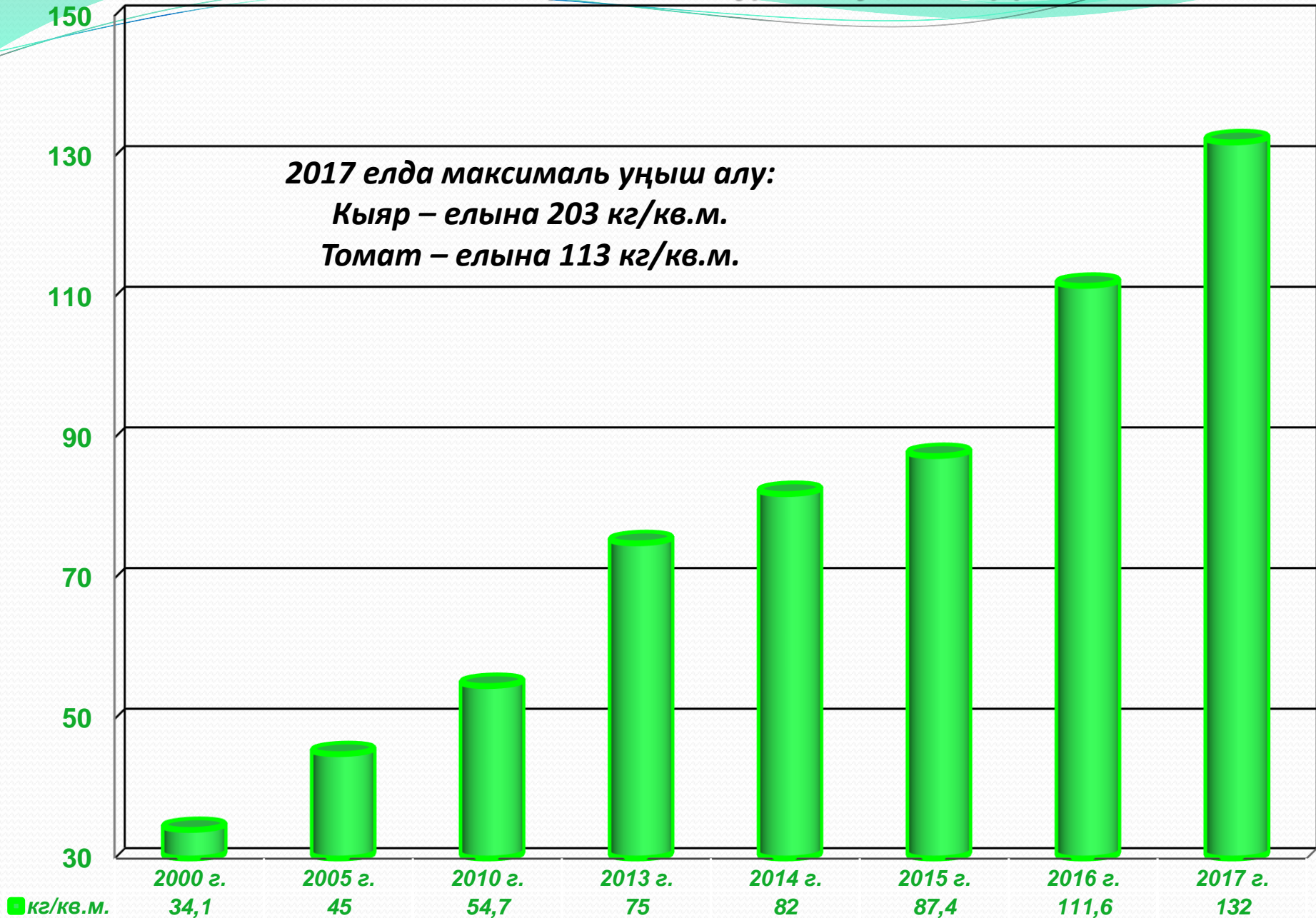
Житештерүнең ел саен арту дәрәжәсе – 10-20%



■ Овоци, тн

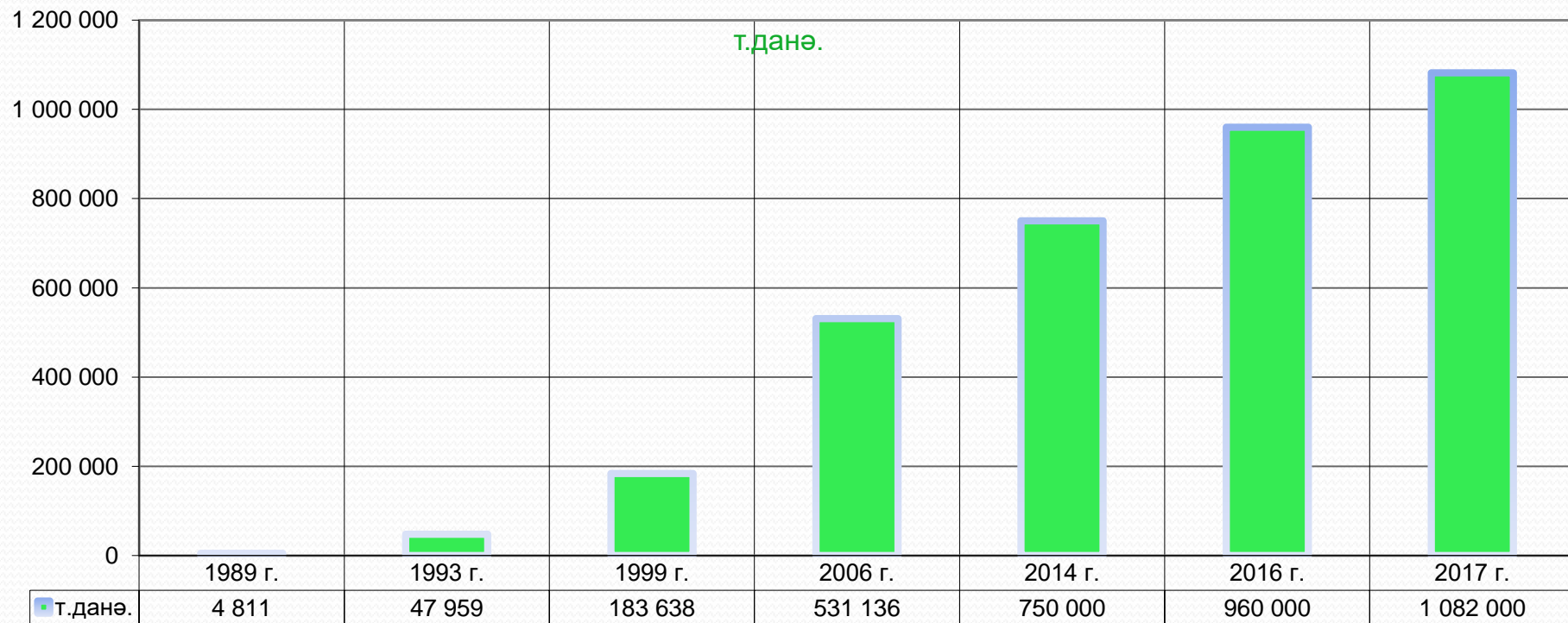
**Яшелчэлэрнең елына уртача уңыш бирүчәнлеге, кг/кв.м.**

**2017 елда максималь уңыш алу:  
Кыяр – елына 203 кг/кв.м.  
Томат – елына 113 кг/кв.м.**



# ЭКОЛОГИК ЧИСТА ПРОДУКЦИЯ

Биометод – экологик куркынычсыз продукция житештерүнең әһәмиятле факторы, агулы химикатлардан тулысынча баш тарту мөмкинлеген бирә




"Майский" теплица комбинаты биометоды барлык халыкара алдынгы стандартларга туры килә, елына 1 млрд артык житештерү күләмендә 11 энтомофагны үз эченә ала.

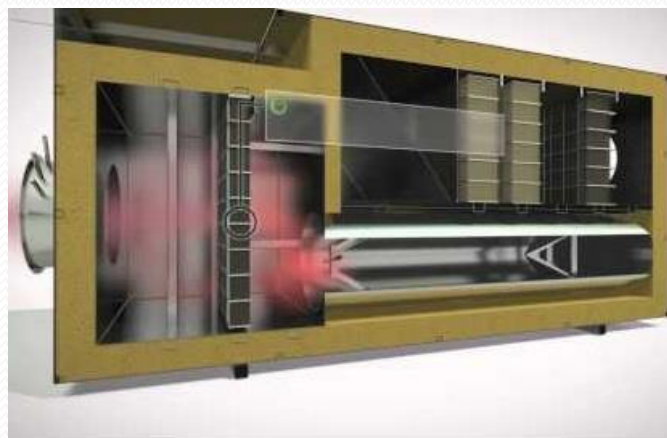
Билгеләп үтик, биометодның кыйммәтле булуы аркасында, Голландиядә, Финляндиядә һәм алга киткән башка илләрдә теплицада яшелчә үстерүче предприятиеләрнең күпчелеге аны кулландан баш тартты.

# CodiNox ЖАЙЛАНМАСЫ

**2016 елның декабрендә каталитик реакторлы CodiNox күпфункцияле жайланмасы эшли башлады, ул теплица комплексындагы жайланма өчен CO<sub>2</sub> дозалы тапшырып, яраксызланган (төтен) газларыннан чистарту һәм аларны комплекслы утильләштерү өчен кулланыла.**

CodiNox газ чистарту системасы атмосферага булган ташландыклар күләмен киметә:

1. NO<sub>x</sub> азот оксиды ташлануны 20 мәртәбә – 9 000 000 алып 450 000 мг/м<sup>3</sup>/сәг кадәр.
2. CO<sub>2</sub> углекислоталы газ ташлануын тулысынча чикли  теплицаларга бирә.
3. CO сөрөм газы ташлану – 7 650 000 мг/м<sup>3</sup>/сәг алып нульгә кадәр тулысынча чикләнде.



# СУ СИБҮ ҺӘМ ЙОГЫШСЫЗЛАНДЫРУ

**Су сибу өчен үзбездәге артезиан коелары файдаланыла. Сунуң ел саен кулланыла торган күләме – 550 мең куб. м.**

**Дренаж суы 90 куб. м. савытларга жыела һәм ике эшкөртү этабын уза.**

- 1. Термик эшкөртү: озынлыгы: сәгатенә 3-5 куб.м. башлап. температура – 115С**
- 2. УФ-лампарлар белән эшкөртү.**

**Өлеге технологияне куллану нәтижәсендә дренажлана торган туклыклы эретмәнең канализациягә ташлану күләме 30-35%ка киметелде**





## **ЭНЕРГИЯ ҮЗЭКЛӨРӨ – ЭНЕРГЕТИКА СИСТЕМАСЫ ҮЗӨГӨ**



**Үзөбөздөгө энергия үзөклөрөнөң жыелма электр куәте – 47МВт.**

**Һәр энергия үзөгө 7 Jenbacher газ-поршень жайланмасыннан тора.**

**Ике энергия үзөгөндө ел саен:  
160 млн.кВт.сөг электр энергиясе  
120 мең Гкал жылылык энергиясе  
эшлөп чыгарыла.**



**Эксплуатациягө керткөннөн бирле:  
410 млн.кВт.сөг эл.энергиясе  
350 мең Гкал жылылык энергиясе  
эшлөп чыгарылды.**

# "Майский" теплица комбинатының энергия системасы



**2010 ел**

*Жыелма жылылык куәте 126 МВт булган өч котельный.*



**2014 ел**

*Электр куәте 23,5 МВт булган үзөбезнең беренче энергия үзәге.*



**2015 ел**

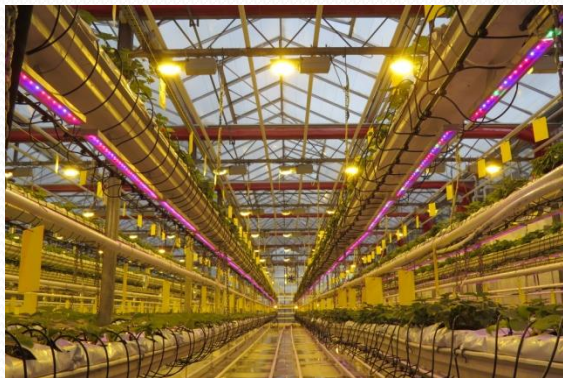
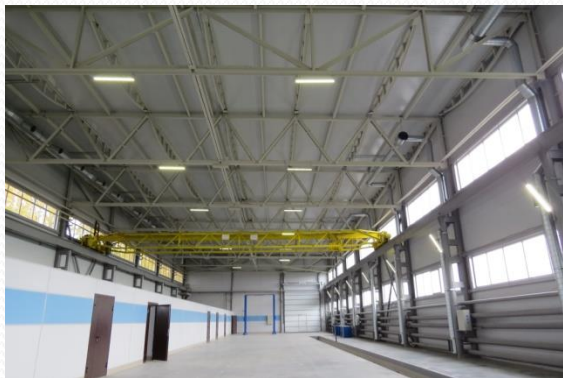
*Электр куәте 23,5 МВт булган үзөбезнең икенче энергия үзәге.*



**2016-2017 ел**

*Углекислоталы газ чыганагы сыйфатында теплицаларга керту өчен төтен газларын чистарту станциясе.*

# Теплицаларны, спорт комплексын, "Майский" теплица комбинаты урамнарын светодиод яктырту



**"Майский" теплица комбинаты актив рәвештә өстәмә яктыртуның ЖСП-64-600/380V яктырткычлары һәм көмеш йөгертелгән ДНаЗ-600/400 Ag көзгеле лампалар кебек заманча системаларын, шулай ук заманча светодиод яктырткычларны теплицаларда да, ярдәмчел бүлекчәләрдә дә, урамнарда да куллану өлкәләрен өйрәнә һәм тормышка ашыра.**

# Үсемлекчелек калдыкларын утильләштерү

Комбинатта үсемлекчелек калдыкларын утильләштерү эокуркынычсызлык буенча халыкара стандартларга туры китереп башкарыла: ә атап әйткәндә:

1. Үсемлекчелек калдыклары, шулай ук субстрат (перлитның тау токымы) бетон мәйданчыкка урнаштырыла
2. Һава кертү юлы белән катнашма термик эшкәртелә
3. Термик эшкәртүдән соң алынган катнашма органик ташлама чәчүче РОУМ-20 ярдәмендә кырларга чыгарыла
4. Соңгы этабы – туфрак рекультивацияләнә

Әлеге технологияне куллану нәтижәсендә ел саен әйләнә-тирә мохиткә зыян китермичә 3 000 куб. м. артык үсемлекчелек калдыгы һәм субстрат утильләштерелә.

"Перлит" тау токымы урынына субстрат сыйфатында минерал мамык кулланылган очракта безгә ел саен 4 мең куб. м. артык файдаланылган минерал мамыкны **утильләштерергә** туры килер иде.



# МЕТАН – КИЛӘЧӘК ЯГУЛЫҒЫ



*"Майский" теплица комбинаты техниканы метанга күчерү программасында катнашучылар арасында беренчеләрдән булды.*

*43 берәмлек техника сатып алынды. шул исәптән КАМАЗ – 16 берәмлек. Газель – 19 берәмлек. НЕФАС автобусы – 2 берәмлек.*



*Программаны тормышка ашыра башлаганнан бирле метанда узган озынлык – 4 млн. чакрым 20 млн.ткм (барлык газ әйләнешенең 63%ы)*

## Электрокарлар

Цехлар эчендә йөкләрне бер урыннан икенче урынга илтү өчен электрокарлар кулланыла. Электрокарлар йөк күтәрүчәнлеге югары булуы өстенә, жыйнак зурлыкта булуы белән дә аерылып тора. Шактый тиз хәрәкәт итә, маневрлы, аның белән эш итүе жайлы һәм зыянлы газ чыгармавы электрокарларны нәтижәле һәм йөкләрне транспорт белән күчәрүнең экологик яктан куркынычсыз чарасы итә.

Тракторларны электрокарларга алмаштыру нәтижәсендә атмосфера һавасына чыгарылган пычраткыч матдәләр күләмен елына **1,76 т** киметү мөмкин булды.



## ***ҮРЕНТЕЛӘР КОМПЛЕКСЫ***



***2017 елның ноябрәндә  
1,9 гектар мәйданлы  
үрентеләр комплексы  
эксплуатациягә кертелде,  
ул комбинатның барлык  
житештерү цехлары өчен  
үрентеләр үстерү  
мөмкинлеген бирә.***

## Житештерелә торган продукциягә сарыф ителүче энергия ресурслары



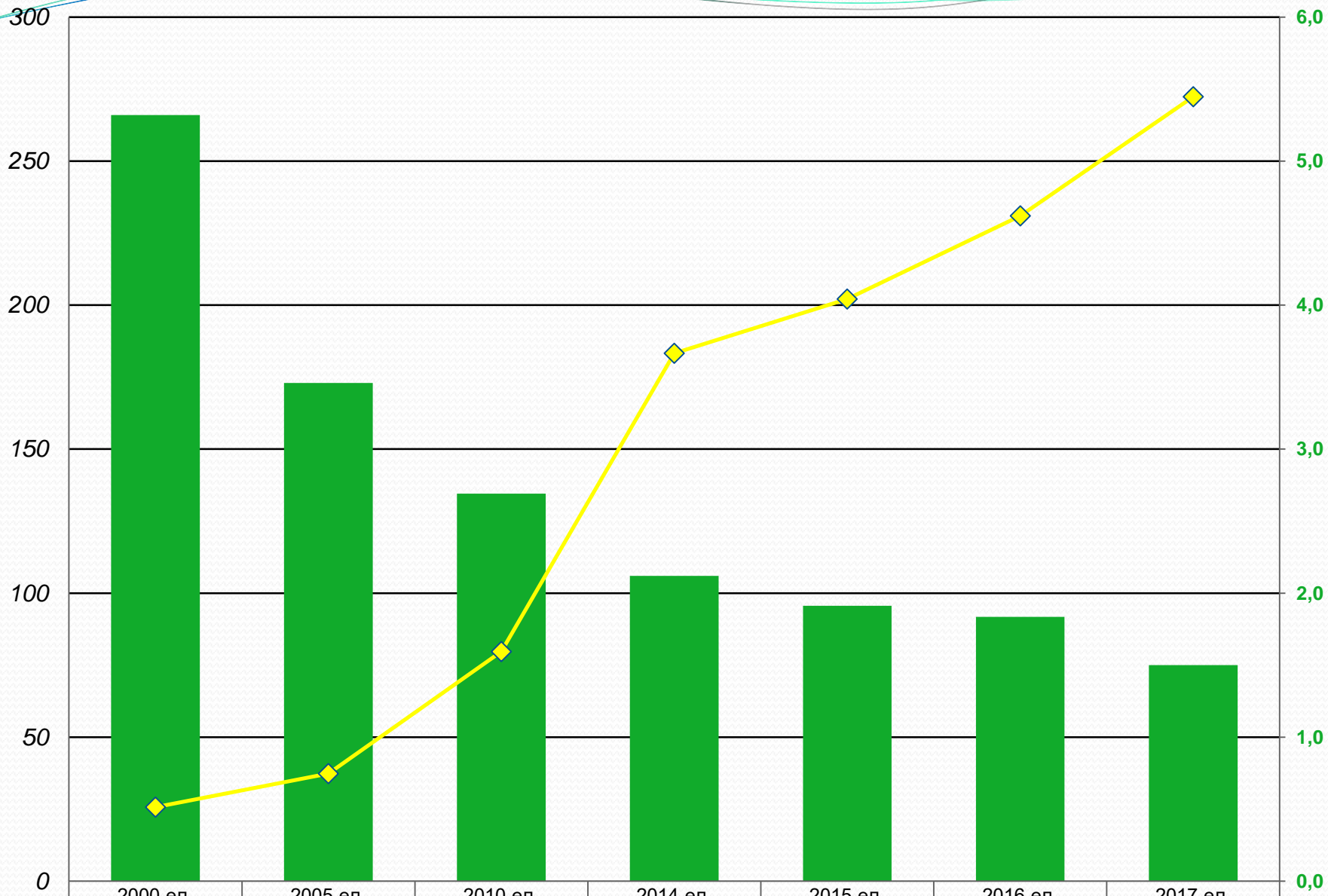
■ ш.т.кә./кә.яш





# Жылылык куллану, Гкал



# Электр энергиясе куллану, млн.кВт.сәг һәм продукциянең энергиясыешлыгы, т.у.т / т.яш.



	Т.Ш.Т/Т.ОВ	5,3	3,5	2,7	2,1	1,9	1,8	1,5
	млн.кВт.с.	26	37	80	183	202	231	272