



таграс

ЭНЕРГОСЕРВИС



«Таграс-ЭнергоСервис» ЖЧЖ эшчэнлек
географиясе һәм тәкъдим иткән хезмәтләре



Эшчәнлек өлкәсе:

- нефть-газ сәнәгате, нефть-газ-химия сәнәгате, энергетика сәнәгате, транспорт һәм граждани инфраструктуралар.

Хезмәтләр/продуктлар:

- төрле билгеләнештәге эре сәнәгать объектларын төзү, шул исәптән барлык эш төрләре дә башыннан ахырына кадәр эшләп бирелә;
- электр энергетикасы жиһазларын, тышкы энергетика челтәрләрен, 6 (10), 35, 110, 220 кВ көчәнеш классына караган подстанцияләрнең электр жиһазларын эксплуатацияләү;
- нефть-газ-химия һәм энергетика объектларына диагностика ясау, көйләү, экспертиза, аудит ясау, проектлау һәм хезмәт күрсәтү;
- жылылык буенча энергетика жайланмаларын эксплуатацияләү;
- заказчының техник йөкләмәләре буенча тимер-бетон эшләнмәләре, электр техникасы продукциясе, төзү һәм житештерү өчен билгеләнгән металл коконструкцияләр.

Компанияләр төркеме составы:

8 юридик зат

Компания штаты:

2700 кешедән артык

Локация урыны:

Татарстан Республикасы, РФ

2017 елдагы керем:

8,63 млрд. сум.

Төп Заказчылар:



Федеральная Сетевая Компания
Единой Энергетической Системы



Безнең казанышлар

2017 Сыйфат өлкәсендә Россия Федерациясе Хөкүмәте премиясе

Хөкүмәтнең 2017 нче елның 1 ноябрәндәге 1322 нче номерлы карары белән «ТаграС-ЭнергоСервис» ЖЧЖнә энергетика сервисы өлкәсендә хезмәтләр тәкъдим иткән өчен премия бирелде.

Продукция сыйфаты һәм хезмәт күрсәтү һәм сыйфат менеджменты югары нәтижәле методларны кертү өлкәсендә саллы нәтижәләргә ирешкән өчен РФ Хөкүмәтенең сыйфат өлкәсендә премиясе лауреаты.



2017 Татарстан Хөкүмәтенең сыйфат өлкәсендәге премиясе

Татарстан Республикасы Хөкүмәтенең сыйфат өчен премияләрен алу өчен XIII республика конкурсы:
- «Житештерү системалары» номинациясендә диплом
- «Эшлекле камиллек» номинациясендә диплом



2018 Ел саен үздырыла торган «Закон территориясе» республика конкурсы

«Хокук саклау эшчәнлегенә ярдәм итүгә керткән өлеш өчен» номинациясендә жиңүче (2 нче дәрәжәле диплом)



"ТаграС-ЭнергоСервис" ЖЧЖ

Электроэнергетика комплексы

Электроэнергетика комплексының тышкы электр челтәрләре, 6 (10),35,110, 220 кВ көчәнеш классына караган подстанцияләрнең электр жиһазлары, ЦППН, УПРС технология корылмалары, «Татнефть» ГАЖ , «ТАНЕКО» ГАЖ компанияләр төркөме һ.б. Заказчыларның административ-житештерү базаларының эксплуатациясе белән шөгыльләнә.

Төзелеш комплексы

Төзелеш комплексы нефть-газ, нефть-газ-химия, энергетика һәм башка сәнәгать тармаклары, транспорт һәм гражданнар инфраструктурасы объектларында эшләрне башыннан ахырына кадәр башкара. Нефть ятмаларын эшкәртү, нефть суыртып агызу корылмаларын, 220 кВка кадәр энергетика объектларын төзүдән башлап нефть-газ тармагының исемлектә булган барлык эшләрне башкару.

Диагностика комплексы

Диагностика комплексы торбаүткәргечләрнең, нефть-газ сәнәгате объектларын, казан күзәтү объектлары күтәртү корылмаларын диагностикалык һәм аларга янгынга каршы экспертиза үткәрә, югары көчәнеш ярдәмендә, жимерми торган контроль методы белән сынау ясый, РЗА 6 (10),35,110, 220 кВ, АСУТП, АСКУЭ, СУ ЧРЭП монтажлык һәм көйли.

Жылылык энергетикасы комплексы

Жылылык энергетикасы комплексы, жылылык энергетикасы хужалыгына хезмәт күрсәтү цикләрендә, казан күзәтү объектларының ышанычлы һәм нәтижәле эксплуатациясен тәмин итү, аларны эшли торган хәлдә тоту, аларның хәвефсез эшләү шартларын булдыру буенча эшләр башкара.



Продукция житештерү заводлары

Продукция житештерү заводлары, Заказчылар йөкләмәсе буенча, тимер-бетон эшләнмәләре, электротехника продукциясен, төзелеш һәм житештерү билгеләнешендәге металл конструкцияләр житештерә.



8 000 км артык торбаүткәргеч



600 000 м³ артык резервуар



18 данә казанлык



150 данә подстанция

БАШКАРЫЛГАН РЕМОНТ:



**Электр двигательләре
20 000 данәдән артык**



**3 000 данәдән артык
110/35/6(10) кВлы көч
трансформаторлары**

Без «Татнефть» ГАЖ электр корылмаларын фйдаланабыз, Заказчы белән бергә ремонт һәм төзелеш программаларын эшлибез.

Электр энергетикасы жиһазларына хезмәт күрсәтү:



ВЛ-6 (10), 35, 100 кВ – 17 193 км



ПС-6 (10), 35, 100 кВ – 316 данә

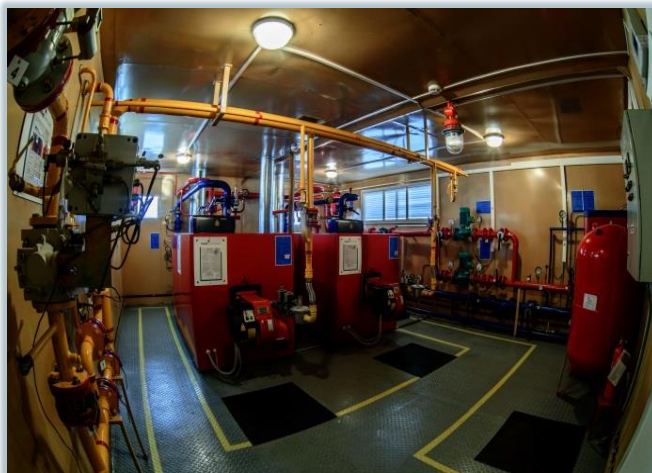


КТП 6 (10) кВ – 17 128 данә



нефтьне комплекслы әзерләү цехларының 45 жайланмасы

Жылылык энергетикасы корылмаларын фйдалану буенча барлык эш комплексларын, шул исэптэн тэулек бую жйтештерю белэн оператив-диспетчер идарэсен, жиһазларга техник хезмэт күрсэтү һәм ремонт ясау эшлэрен башкарабыз



40 МВтлы блоклы-модуль казанлыктарын жйтештерю



Казанлыктарга хезмэт күрсэтү – 155 данэ.



ПКН-2М күчмэ казанлык корылмалары ярдэмендэ бораулау корылмаларына хезмэт күрсэтү – 18 данэ



Жылылык челтэрлэренэ хезмэт күрсэтү – 220 км

Төзелеш эшләрөн иң яңа техника һәм жиһазланыш ярдәмендә укытып чыгарылган профессиональ персонал башкара



Нефть-газ төзелеше



Сәнәгий төзелеш



Энергетика төзелеше



Граждани төзелеш

Жиһазлар бәэмин ителеш:



**Махсус техника
– 84 бер.**



**Персонал
– 1 100 кеше.**



**Мобиль биналар
– 206 бер.**

Нефть-газ тармагында эшләрнең тулы спектрн төзү, магистраль нефть үткәргечләре, суыртып агызу станцияләре, резервуар паркларыннан башлап нефть чыга торган урыннарны коруга кадәр.

Тормышка ашырылган проектлар:



Нефтьне суыртып агызу станциясен төзү – 1 (НПС-1) «Татнефть» ГАЖ



«Чишмә-Кәләй» кабул итү-тапшыру пункты (КТП) төзү



Магистраль нефтьүткәргеч төзү "Транснефть-Прикамье" АЖ.



Ятмаларны кору «Татнефть-Самара» ЖЧЖ

«Таграс-ЭнергоСервис» ЖЧЖ технология циклы барышында проектларны комплекслы тормышка ашыру өчен кирэкле барлык эшлэр комплексын башкара: концепцияне эшлэу һәм проект алды тикшеренүләре һәм эзләнүләреннән башлап эшнэ ахырына кадэр.

Тормышка ашырылган проектлар:



«ТАНЕКО» АЖнэ нефть эшкэртү һәм нефть-химия заводлары комплексларын төзүнэ барлык этапларында катнашу



Башыннан ахырына кадэр башкарылган төзелешлэр «П-Д Татнефть-Алабуга Пыяласүс» ЖЧЖ заводы



Чилэбе шәһэрэндэ Урал махсус арматура төзү заводы («УЗСА» ЖЧЖ)



«Нижнекамскнефтехим» ГАЖ заводы территориясендэ технологик биналар төзү

220 кВка кадәр энергетика объектларын төзү, жылылык корылмаларын башыннан ахырына кадәр төзеп биру, шул исәптән су астыннан диңгез кабеле сузу.



220 кВ «Яңарыш» подстанциясен реконструкцияләү, «Бердәм энергетика системасы федераль чөлтәрләр компаниясе» ААҖ филиалы - Идел магистраль энергетика чөлтәрләре, Саратов өлк.

Тормышка ашырылган проектлар:



«Свердлау» подстанциясен реконструкцияләү, «Үзәкнең һәм Идел буеның төбәкара бүлөп тарату чөлтәр компаниясе», Түбән Новгород шәһәре



«Ямалкоммунэнерго» АҖнең 12,0 МВтлы казанлыгын төзү, Тарко-Сале шәһәре



**ВЛ-110 (югары вольтлы линиясен) төзү
«Газпромнефть-Оренбург» ЖЧЖ**



**155 «Большекаменская» подстанциясен төзү
"Татнефть" ГАҖ**



Чулман елгасы төбөнән 6 кВлы диңгез кабеле сузу, "Татнефть" ГАҖ

Компания торак һәм ижтимагый билгеләнештәге бина һәм корылмаларны төздә һәм реконструкцияләүдә, һәм аларга бәйле инфраструктура төздә катнаша.

Тормышка ашырылган проектлар:



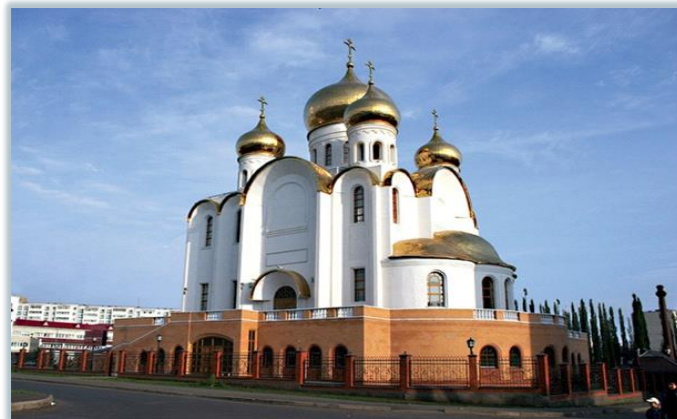
«Татнефть» ГАЖ медицина-санитария бүлегенең 8 катлы хирургия-дәвалау корпусын төзү



Хезмәткәрләре өчен микрорайоннар төзү «Татнефть» ГАЖ һәм ТР Дәүләт торак фонды



Сәүдә-күңел ачу үзәгенең күп яруслы жир асты парковкасын төзү



Казан Изге Ана иконасы соборын төзү

«ТаграС-ЭнергоСервис» ЖЧЖ диагностика һәм көйләү комплексы дүрт төп бүлектән тора, алар нефть-газ-химия һәм энергетика объектларына диагностикалау, көйләү, экспертиза ясау, аудит, проектлау һәм хезмәтләндерү эшчәнлеген тормышка ашыра.



110/35/6(10) кВлы подстанцияләрнең реле ярдәмендә саклау һәм автоматика, шул исәптән микропроцессорны саклау жайланмаларын монтажлау һәм көйләү



Торбаүткәргеч, нефть-газ сәнәгәте объектларын, күтәртү корылмалары, казанлык күзәтү объектларының сәнәгать куркынычсызлыгына диагностика һәм экспертиза ясау

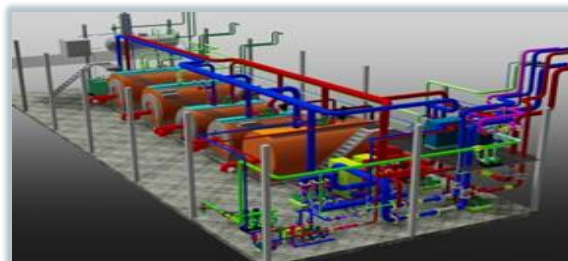
Техника белән тәэмин ителеш:



9 электротехника лабораторияләре



Телемеханика системаларын, ешлыкүзгәртүгә идарә станцияләрен, асинхрон двигателъне салмак кабызу жайланмаларын, технология процессына идарәнең автомат системасын һәм электр энергиясен коммерцияле исәпкә алуның автомат системасын монтажлау, көйләү һәм аларга хезмәт күрсәтү



Сәнәгать комплексларының проект-табу эшләре



Приборлар паркы 2 000 данәдән артык

Тормышка ашырылган



«Свердлау» «Нижновэнерго» үзек электр челтэрлэре» 110/10/6 кВлы подстанцияларнең реле ярдәмендә саклау һәм автоматика, электр энергиясен коммерцияле исәпкә алуның автомат системасын монтажлау һәм көйләү Түбән Новгород ш.



«Татнефть-Самара» ЖЧЖнең басым астында эшләүче савытлары, вертикаль корыч резервуарлары Самара өлкәсе



Филиал кирәк-яраклары өчен «Яңарыш» 220 кВлы подстанциясенең реле ярдәмендә саклау һәм автоматика, электр энергиясен коммерцияле исәпкә алуның автомат системасын монтажлау һәм көйләү «Бердәм энергетика системаларының федераль челтэрләр компаниясе» ААҖ-Идел магистраль электр челтэрлэре Хвалынк ш.



Объектны проектлау "Ямалкомунэнерго" АҖ: «Пуровск районының Тарко-Сале шәһәрәндә 12,0 МВт житештерүчәнлекле казанлык»





Тимер-бетон эшләнмәләр житештерү заводлары



Металл конструкцияләрен житештерү буенча завод

Жиһазлар бәэмин ителеш:



**Станоклар паркы
1 000 данәдән артык**



Электр двигательләрен һәм генераторларын ремонтлау заводы

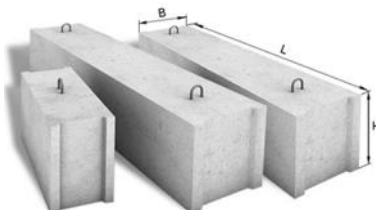


Электротехника жиһазларын житештерү буенча завод



**Житештерү майданнары
50 000 м² артык**

Завод Заказчы заявкалары буенча типик тимер-бетон эшләнмәләренең төрле номенклатурасын, М-100...М-400 маркалы товар бетоны, станок-тирбәлмәләрнең тимер-бетон детальләрен, тротуар плиткасын җитештерә.

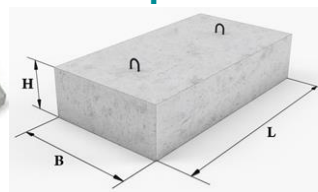
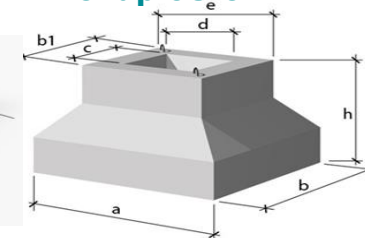

Юл плитәләре

Тоташ фундамент блоклары

Кое божрасы һәм капкачлары

Товар бетоны

Электр тапшыру линияләре баганалары

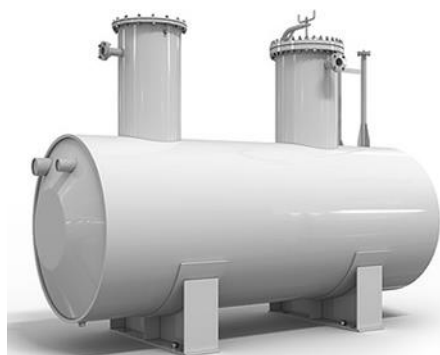
СКН, ПЦ тимер-бетон детальләре

Тасмалы ФЛ фундаментлары

Фундамент өчен ПФ плитәләре

ПК колонна аслары

Металл прокатын әзерләү, металл эшләнмәләр ясау, металл конструкцияләр җыю, вакый торган агым белән эшкәртү, буяу һәм төяп озату өчен заводның бөтен кирәкле җиһазлары да бар. Җитештерү күәтлелеге эшләнмәләр номенклатурасының киң спектрлында аена 200 тн кадәр, хилафлык китерми торган шәхси контроль лабораториясе һәм аттестатлы төзелеш лабораториясе бар.



Вертикаль корыч резервуарлар өчен металл конструкцияләр җитештерү



12 м³ кадәр савытлар

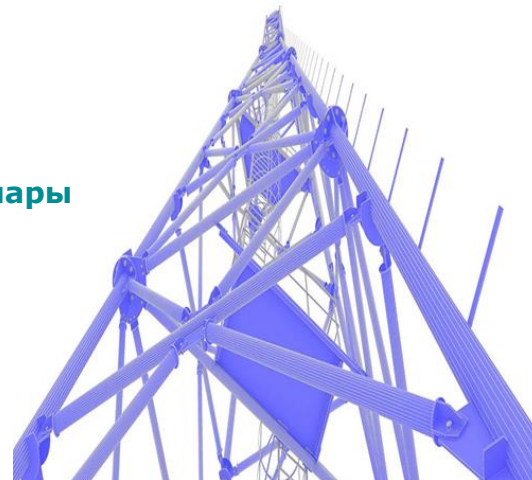


Заказчыларның заявкалары буенча төрле катлаулылыктагы төзелеш металл конструкцияләре

Прожектор мачталары



Антенна-мачта корылмалары





5 МВт кадәрле электр двигательләрен ремонтлау



Завод 0,5 башлап 5 МВт кадәр көчәнешле электр машиналарын, 0,3 МВт кадәр ток белән һәм эретеп ябыштыру генераторларын ремонтлауның барлык өлкәләрендә тулысынча катнаша. Сервис үзәге заманча станоклар һәм җайланмалар белән, аерым алганда коелган чорналмаларны мичтә яндырып тормыйча гына тарату өчен гидрولитик деструкция җайланмасы белән җиһазландырылган. Кулланылуы подшипникларка кәргәндә контроль уздырыла. Өзер продукция сынау стендында эшкәртелә.



Балансировкалау станогында роторларга балансировка ясау



Эре электр машиналарының шуу подшипникларын төзәтү



0,3 МВт кадәр ток белән һәм эретеп ябыштыру генераторларын ремонтлау

Завод төрле типтагы трансформатор подстанцияләре, югары вольтлы линия блоклары, борт-контроль системасы блоклары, бер яклы хезмэт күрсәтү жыелма камералары, блоклы-модульле казанлыклар, электр двигательләре белән идарә итү станцияләре, электр щиты продукциясе, электр тапшыру линияләренәң траверслары һәм тимер конструкцияләре, кабель тартмалары житештерә. Металл эшләнмэләрне полимер-порошок йөгертмә белән эшкәртү һәм буяу өчен югары технологияле линия бар.



Бер яклы хезмэт күрсәтүче жыелма камералар



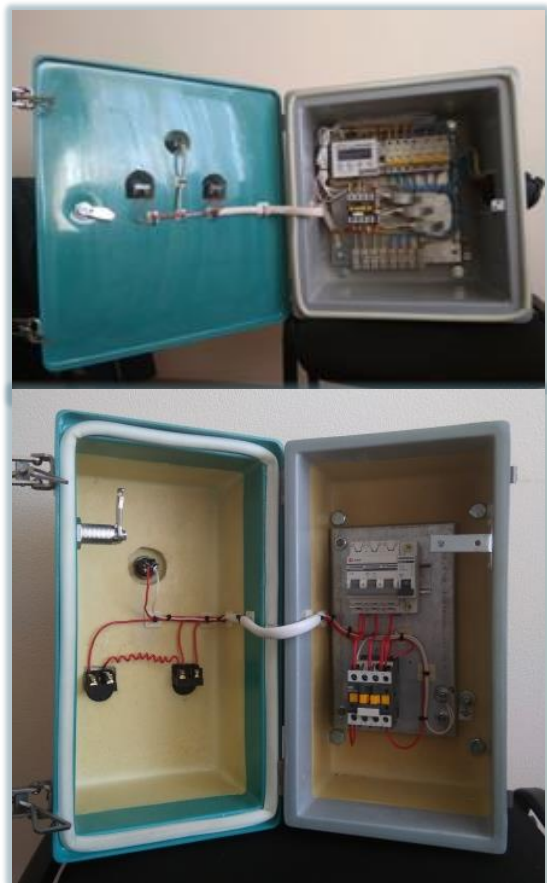
6 (10) кВ комплектлы трансформатор подстанциясе



6 (10) кВ югары вольтлы линияле блок (ВЛБ)



Блоклы-модульле казанлыклар (БМК)



Дисплейлы ток һәм көчәнеш
электрон контроллеры белән
идарә станциясе
(композит материаллардан
эшлэнгән)



Идарә станцияләре



Башка металл конструкцияләре



Кертү-бүлү җайланмасы

“ТАГРАС-ХОЛДИНГ”
ЖАВАПЛЫЛЫГЫ ЧИКЛӨНГӨН
ЖӨМГЫЯТЕ

ИГЪТИБАР ӨЧЕН РӘХМӘТ!

адрес

ТВЕРЬ БУЛЬВАРЫ,
17 Й., 1 ТӨЗ.
МӘСКӨҮ, РОССИЯ,
123104

тел.

+7 495 783 09 15

факс

+7 495 783 09 14

адрес

ГАГАРИН УР., 10 Й. ӘЛМӨТ Ш.,
ТАТАРСТАН РЕСПУБЛИКАСЫ,
РОССИЯ, 423450

тел.

+7 8553 31 46 00

факс

+7 8553 31 46 49

mail

INFO@TAGRAS.RU

