

# «LİST Şirketi»

Naberezhnye Chelny şehri

«LİST Şirketi» KAŞ 1999 yılında kuruldu.  
Zakamsk bölgesindeki en büyük 1C franchise şirketi.



**Şirketin ana faaliyeti** — "1С: ŞİRKET"  
yazılım ürünlerine dayalı tüm muhasebe türlerinin kapsamlı otomasyonu



«LIST ŞİRKETİ» sunar:

"1С: ŞİRKET" yazılım ürünlerinin teslimatı ve kurulumu

"1С: ŞİRKET" yazılımlarının belirli bir kullanıcı için ayarlanması

"1С: ŞİRKET" yazılımının tanıtımı

kullanıcı desteği

muhasebe ve vergi muhasebesi danışmanlık hizmetleri

"1С: ŞİRKET" yazılım ürünleri ile çalışma konusunda sertifikalı eğitim

1С: Bitrix platformundaki sitelerin geliştirilmesi ve desteklenmesi

muhasebe otomasyonu danışmanlık hizmetleri

yazılım danışmanlık hizmetleri



- "1C" şirketinin resmi ortağı

- "1C" şirketinin program ve bilgi ürünlerine destek merkezi

- 54-F3 uzmanlık merkezi

- "1C" şirketinin sertifikalı eğitim merkezi

- Bütçe Muhasebe Yeterlilik Merkezi

- "1C" şirketinin ağ yetkinlik merkezi

- "1C-Bitrix" Altın Sertifikalı Ortağı

- Yetkin Üretim Merkezi (aday)

- Partner 1C: Danışmanlık



**Toplam çalışan sayısı– 98.**



**Uzman sayısı– 58.**



**Sertifika sayısı– 272.**

Buna dahil :

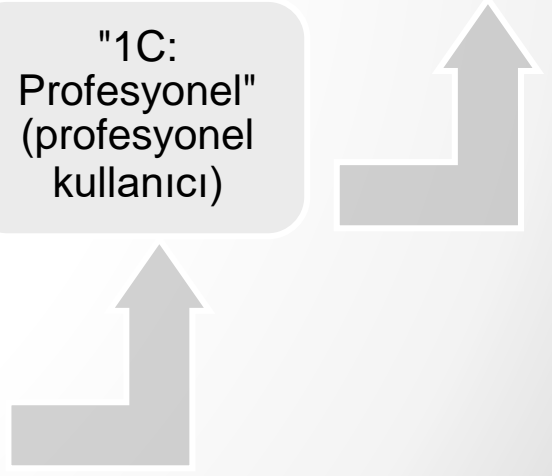
- «1С-Uzman» - 20;
- «1С- Öğretmen» - 15.



"1С: Uzman"  
(nitelikli  
programcı)

"1С:  
Profesyonel"  
(profesyonel  
kullanıcı)

"1С: Eğitim  
testi" (başvuru  
sahibi)



“**1C Şirketi**”, 1C: Şirket platformunda başarılı uygulama ve yazılım ürünlerinin bakımında yılların deneyimine sahiptir. Şirketin müşterileri arasında, neredeyse her türlü faaliyet türü ve mülkiyet biçimlerinin bulunduğu 1.500'den fazla büyük, orta ve küçük işletme bulunmaktadır..





«KamEnergoRemont» KAŞ (Nizhnekamsk)

 250 işyeri



«Kama Polimer Malzemeler Tesisi» KAŞ (Nizhnekamsk)

 50 işyeri



«Kamenergostroyprom» KAŞ (Nizhnekamsk)

 150 işyeri



«Elabuga UkuprPlast» (Elabuga)

 30 işyeri



«Knorr Brezse KAMA ticari araç sistemleri» (Naberezhnye Chelny)

 50 işyeri



"Avtoagregatsentr« Kama fabrikası KAŞ (Naberezhnye Chelny)

 30 işyeri



«NPO Bento Tekhnologii» KAŞ (Almetyevsk)

 50 işyeri



«KER-Inzhiniring» (Naberezhnye Chelny)

 20 işyeri

## Başarılı uygulamalar

«Kuyu tamiri yönetimi»

(1C:Şirket platformu bazında kendi çözümümüz)



«Tatneft» KAŞ – 4 şirket

500 fazla işyeri



**«Ford Sollers KAŞ Elabuga »:**

- 1500 işyeri;
- 1С:Şirket platformu.

Projenin başlangıcı: 2012 yılı.





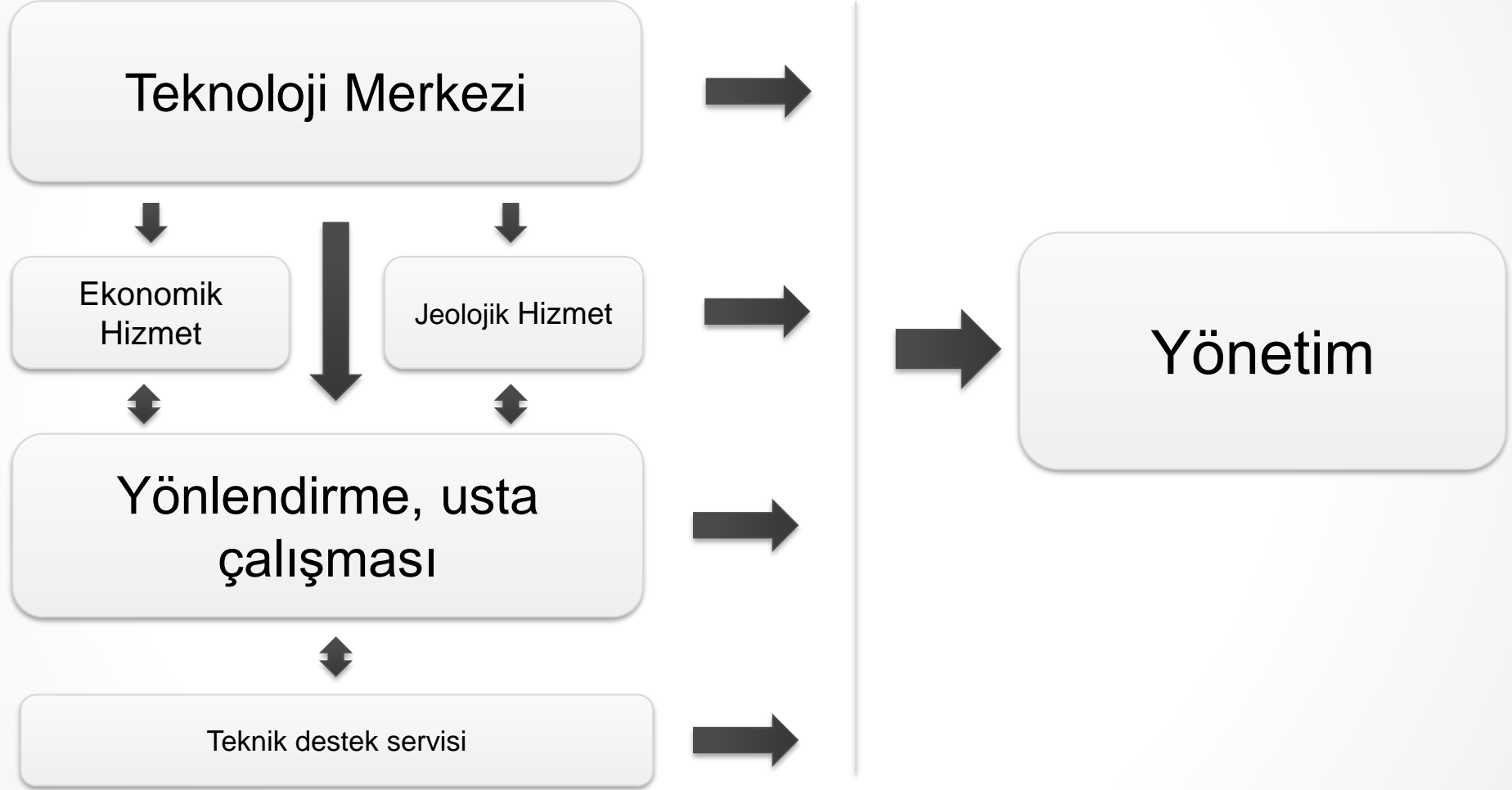
**Kapsamlı bir standart 1C: Franchising hizmetleri sunmanın yanı sıra, aşağıdakileri sunmaktayız:**

- ✓ muhasebe ve vergi muhasebesi danışmanlığı;
- ✓ bir üretim tesisinde yönetim otomasyonu konularında danışmanlık;
- ✓ muhasebe ve yönetim görevlerinin yerine getirilmesi için yazılım seçiminde danışmanlık;
- ✓ web projelerinin geliştirilmesi ve web uygulamalarının 1C-Şirket ortamında entegrasyonu.

1C: Őirket 8.2 platformuna dayalı kuyu  
revizyonu ynetimi

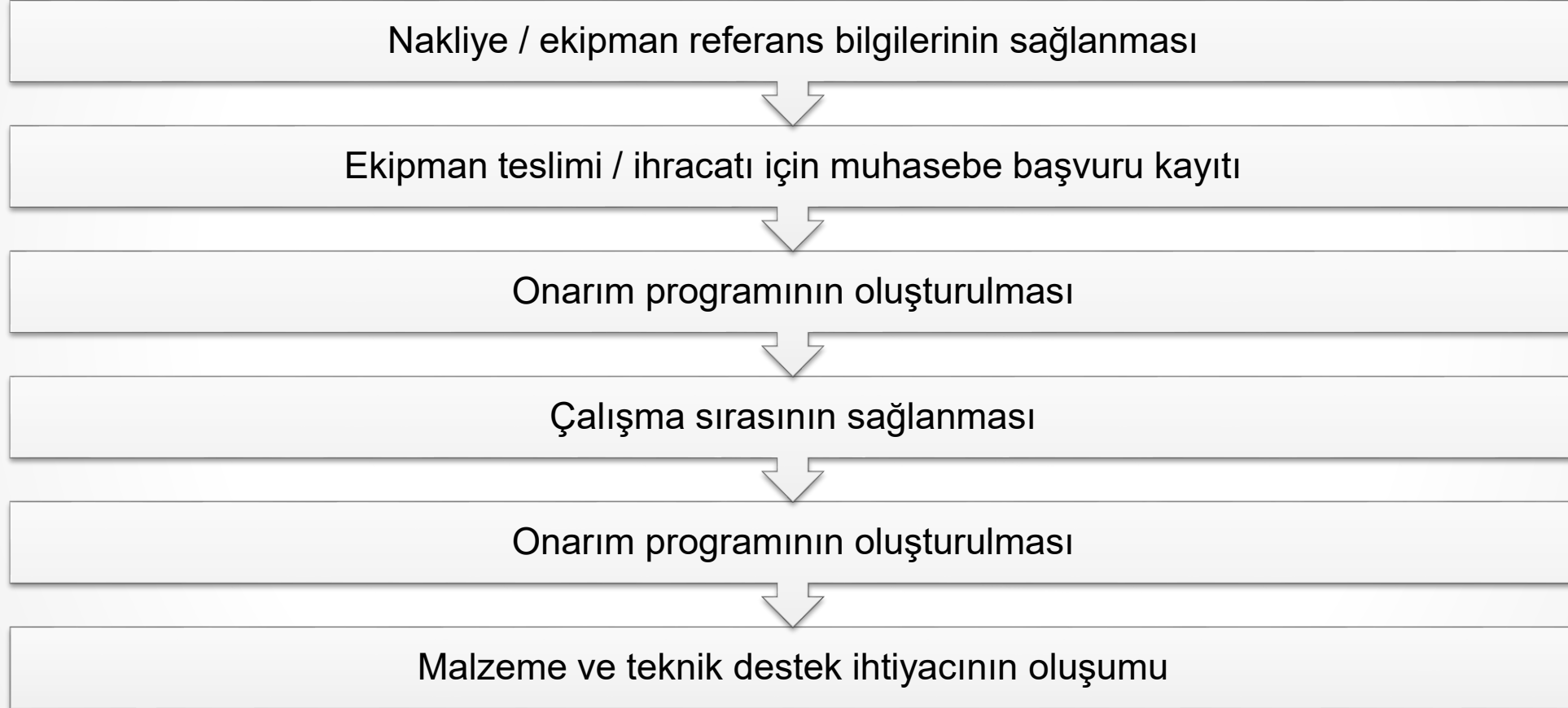
## 1C: kuyu revizyonu yönetimi» amacı ve ana görevleri

- ✓ Üçüncü taraf müşterilerin kuyuları dahil olmak üzere, üretim işlerinin muhasebe otomasyonu
- ✓ Kuyuların tamiri ile ilgili işlerin planlaması, muhasebesi ve kontrolü
- ✓ Ana üretim sürecindeki belgelerin girişi, depolanması ve işlenmesi
- ✓ Üretim süreçlerine dair bilgilerin hızla yansımaları
- ✓ Günlük raporların oluşturulması
- ✓ Raporlama oluşumu



## 1C:KRY ana işlevselliği










## Analitik ve operasyonel raporlama :


- Herhangi bir süre zarfında
- Çok çeşitli analitik bilgi bölümleri
- Esnek ayarlanabilen raporlar
- Yeni raporlama formlarının hızlı oluşturulması

## Aşağıdaki yönlerde rapor toplanması:


- Kuyularda tamamlanan çalışmalar
- Muhasebe ve çalışma zamanının kullanımı
- Makine ve teçhizat çalışmaları
- Tamir masrafları

**Рабочее место руководителя (ситуационный центр)**

 Обновить | 
  Репорт руководителю | 
  Мои напоминания | 
  Взаимодействия | 
  Полнотекстовый поиск

Все действия 

Организация:  ... 
 Захватывать, дней:  С:  по:

 Следующее осложнение

Наименование
⊕ <b>№1571 (План-заказ 54110372 от 11.10.2012 13:31:55)</b>
⊕ <b>№2292 (План-заказ 54117052 от 29.12.2012 8:05:31)</b>
⊖ <b>№2007 (План-заказ 54116746 от 10.12.2012 7:58:22)</b>
⊕ Работа (14.01.2013 0:00:00 - 14.01.2013 2:00:00)
⊕ Внеплановая работа (14.01.2013 2:00:00 - 14.01.2013 8:00:00)
⊕ ПРМ (14.01.2013 8:00:00 - 14.01.2013 9:00:00)
⊕ Работа (14.01.2013 23:00:00 - 15.01.2013 0:00:00)
⊖ <b>Повтор (14.01.2013 0:00:00 - 14.01.2013 23:59:59)</b>
<b>Подъем НКТ D-73 (вручную) A-50 с завор-м колп-в. (14.01.2013 9:00:00)</b>
<b>Подъем НКТ D-60 с заворотом колпачков. (14.01.2013 10:00:00)</b>
<b>Подъем НКТ D-60 с заворотом колпачков. (14.01.2013 12:00:00)</b>
<b>Подъем НКТ D-60 с заворотом колпачков. (14.01.2013 14:00:00)</b>
<b>Спуск обсадных труб D-114-168 с зам.шаблон с без муфтовым соедин. труб (14.01.2013 16:00:00)</b>
<b>Спуск обсадных труб D-114-168 с зам.шаблон с без муфтовым соедин. труб (14.01.2013 18:00:00)</b>
<b>Спуск НКТ D-60 с замер.с отвор-м колп-в,смаз.резьб вручную (14.01.2013 20:00:00)</b>
<b>Опрессовка ОЗ (14.01.2013 22:00:00)</b>
⊕ <b>№2075 (План-заказ 54116833 от 13.12.2012 17:53:35)</b>
⊕ <b>№3842 (План-заказ 000001924 от 14.06.2011 9:59:04)</b>
⊖ <b>№4936 (План-заказ 54116889 от 17.12.2012 11:46:30)</b>
⊕ ПРМ (14.01.2013 0:00:00 - 14.01.2013 2:00:00)
⊖ Работа (14.01.2013 2:00:00 - 14.01.2013 8:00:00)
ПЗР Опрессовка э/к. (14.01.2013 2:00:00)
Стравливание скв. (14.01.2013 4:00:00)
Стравливание скв. (14.01.2013 6:00:00)





Müşteri ile ilişkilerimizi her zaman, uzun süreli karşılıklı yarar sağlayan bir ortaklığa dayanarak kurarız ve ortak etkileşim için etkili mekanizmalar geliştiririz!

**«LİST Şirketi»  
işbirliğine açık!**

