



Aznakaevsky
Neftemash

高品质的商品
加上优良的做工



公司基本信息

《Aznakaevsky Neftemash》股份有限公司是全球起重机操纵器 INMAN(俄罗斯),HIAB(瑞典),Falfinger(奥地利),Fassi(意大利),GAL(希腊),Soosan(韩国),UNIC(日本)企业的制造商----在我们工厂的基地开设了操纵器材的代售仓库，我们成功与为我们产品提供配套组件的供应商建立了合作并签订了长期的合同。工厂生产自己设计与最终客户具有密切合作的设备。可靠性，质量，便捷性和易维护性是加工每个汽车设备的基本考量标准。如今工厂拥有自己的生产和设计基地，客户服务，有前景的研发手段，实验场地和先进人才，为企业提供不间断的劳动保障，每年工厂生产 800 多个特殊设备，车厢，房屋和模块化建筑。

工厂产品

专业技术设备



AROK 设备提供下列工作:

- 焊接和气割;
- 加油, 变速箱换油和轴承单元润滑;
- 涂装设备和设施;
- 钳制机械;
- 运输各种货物, 总重量可达 2 千千克.

AROK载重汽车的车身:

- 全金属, 焊接, 保温, 钢骨架构, 最多可运送 3 名值班人员;
- 由 «Planar 4D» 加热器加热.

全套 AROK 设备的组件:

- 焊接设备 (动力发电机 EG 用于 26 – 30 千瓦 和焊接整流器 VD-313 用于 315 A);
- 气割设备 (氧气和丙烷气瓶容器, 燃烧器, 切割机, 全套齿轮箱, 氧气和丙烷软管);
- 涂装设备 (喷漆机, 软管);
- 用油脂加油的设备 (油箱用于盛放清洁的和加工过的润滑油和用于盛放冲洗过的液体齿轮滑油泵 2-40)
- 钳工加工台;
- 用于连接外部源的连接装置;
- 操纵式起重机, 装载能力可达 4 吨.



ANRV 可提供下列工作:

- 焊接和气割;
- 装配和机械;
- 抽出各种液体;
- 装卸;
- 运输设备零部件和附件;
- 检修管道, 包括内衬聚乙烯。

ANRV 组件:

- 焊接设备 (动力发电机 EG на 26-30 千瓦和焊接整流器 VD-313 用于 315A 或焊接设备 ADD-4004);
- 气割设备 (氧气和丙烷气瓶容器, 燃烧器, 切割机, 全套齿轮箱供气软管);
- 钻床和磨料磨床;
- 一套钳工工具;
- 用于抽取液体的泵 «GNOM» 25/20 或 ANS-60;
- 操纵机式起重机, 装载能力为 0.5-4 吨。



GPA 可提供下列工作:

- 货物运输;
- 货物装卸 (配有 KMU).

厢式车身:

- 全金属, 钢骨架构, 焊接, 保温.

运送值班人员的乘客舱:

- 配有安全带的 5 人沙龙座椅;
- 紧急通道门;
- 对讲设备;
- 洗脸池和燃气灶 (根据客户意愿);
- 衣柜.

加热:

- «Planar 4D» 空气加热器和内燃机系统的附加应急加热器.

GPA 组件:

- 货仓平台有可开栏板;
- 操纵机式起重机, 装载能力可达 4 吨.



APS 设备可提供下列工作:

- 装载, 运输, 卸载和安装长距离的油田设备, 长达 12 米的钢管、聚合物管道和杆, 以及电线支架。

汽车组成部分:

- 半挂车调制器 NEFA3 — 长达 10 至 12 米。

半挂车设备:

- 可拆卸与不可拆卸鞍座;
- 工具箱和吊索;
- 可选择纸造带栏板的半挂车。

汽车总重量 — 28380 千克.

牵引车装备量 — 11205 千克.

半挂车总量 — 6600 千克.

运输货物总量 — 10350 千克.

设计特点:

- 使用承载能力高达 4 吨的液压操纵器;
- 配有携重设备;
- 全轮驱动鞍式牵引车;
- 带有单坡倾斜轮胎的半挂重型运输车;
- 在不同的气候条件下工作 (从 -40°C 至 +40°C);
- 易于维护.

工厂产品

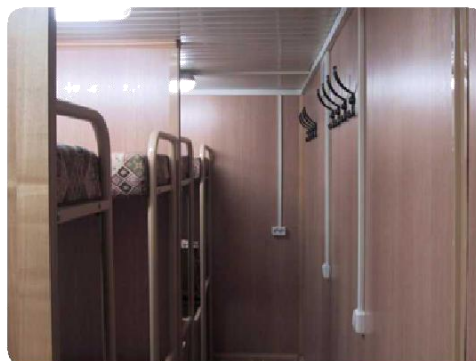
房车

第9线路8人寝

供8人居住的宿舍~温度范围-4~40°C.



Aznakaevsky
Neftemash



宿舍包括 3 个隔间:

- 2 个隔间 — 住宿房间;
- 1 个隔间 — 门廊和公共房间。

宿舍配备:

- 4 张上下床;
- 2 台空调;
- 暖气;
- 水箱加热器 (80 升);
- 带帘子的淋浴间。

主人房

房车用于主人工作和生活的地方。



Aznakaevsky
Neftemash



车厢有三个隔间:

- 门廊;
- 带用餐区的卧室;
- 工作区域.

成套设备包括:

- 烧油暖气;
- 冰箱;
- 微波炉;
- 书桌;
- 空调;
- 电磁炉.



工厂产品

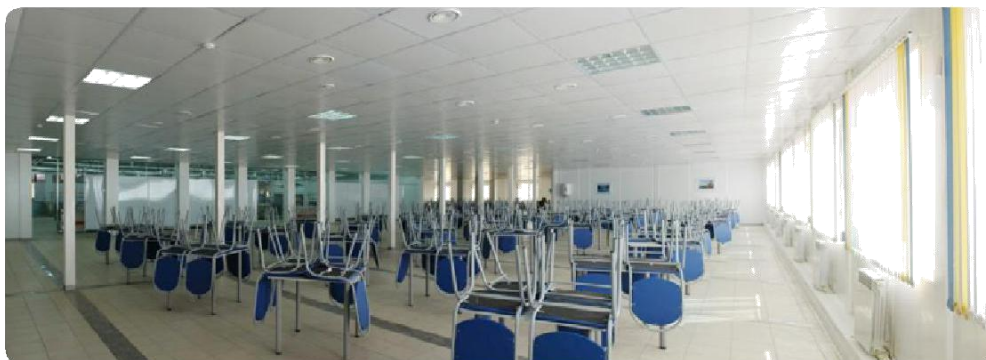
模型建筑

餐厅-500

食堂配有 500 个座位



Aznakaevsky
Neftemash



食堂一次性可服务 500 人。

食堂包括:

- 冷藏间;
- 鱼类车间;
- 肉食类车间;
- 蔬菜车间;
- 制热车间 (320 平方米);
- 面食品车间;
- 就餐大厅 (550 平方米).

房间总面积为 2476 平方米.由 122 个模块建成。



标准尺寸:

- 62 平方米;
- 83 平方米;
- 120 平方米.

组装期限 10 到 20 天.

太平间

太平间用于存放，解剖和埋葬尸体。



Aznakaevsky
Neftemash



面积 177 平方米.

太平间设有:

- 医生办公室;
- 淋浴房;
- 一张解剖桌;
- 尸体储存室;
- 尸体接收室;
- 给尸体换装室;
- 哀悼厅.

行政和日常生活场所

模块化类型的行政和日常生活房间用于办公场所。



Aznakaevsky
Neftemash



可根据客户的指定和需求进行模块化建造。

只有一个限制 — 不超过 2 层。

«Aznakaevsky plant Neftemash» 股份有限公司拥有使用模块化技术的建造经验:

- 消防局;
- 太平间;
- 火车站;
- 500 个座位的餐厅;
- 医学实验室;
- 幼儿园。

组装时间平均为 2-3 周,具体取决于建筑物的面积。





联系方式

Russia, Tatarstan, 423330, c.Aznakaevo, str. Gagarin, 6

电话: (85592) 9-44-97

传真: (85592) 9-33-61

info@aznk.ru

www.aznk.ru

谢谢关注!

此 PPT 仅介绍了我们公司整个产品系列的一小部分。我们已经展示了我们的实力，
随时准备根据您的图纸开展工作。
请联系我们以获取更多资讯。



Aznakaevsky
Neftemash