

VISIOLOGY:

Бизнес-анализ һәм планлаштыру өчен Россиянең санлы платформасы



Россиянең Visiology аналитик платформасы нигезендә бизнес-аналитика һәм планлаштыру өчен чишелешләр кертү буенча сезгә үз хезмәтләребезне тәкъдим итәбез.



VISIOLOGY МЭГЪЛҮМАТ ЖЫЮ, АНАЛИЗЛАУ НӘМ ВИЗУАЛЬЛӘШТЕРҮ БУЕНЧА НӘРТӨРЛЕ БУРЫЧЛАРНЫ ЧИШӨРГӘ ЯРДӘМ ИТӘ



Мәгълүматларны визуальләштерү нәм анализлау, фаразлау нәм модельләштерү

Санлаштыруның төп аспектыларыннан берсе - мәгълүматлар белән нәтижәле эш итү.

Visiology платформасы инструментариен мәгълүматлардан белемнәрне нәтижәле алырга, төрле системалардан мәгълүматны берләштерергә нәм визуальләштерергә, аналитиканы оешмаларга таратырга мөмкинлек бирә.



импорталмаш

РФ Хөкүмәтенең программа тәэминатында импортны алыштыру таләпләрен үти

SAP, IBM, Oracle нәм башка көнбатыш вендорларының тиңдәш продуктларын тиз алыштыра. Шул ук вакытта мәгълүмат чыганаclarы илнеке дә, көнбатышныкы да була ала.



Илнең программа тәэминаты реестрына кертелгән



Илнең бүтән чишелешләре белән яраша

Visiology платформасы

Төрле мәгълүмат чыганаclarы



Исәпкә алу системалары



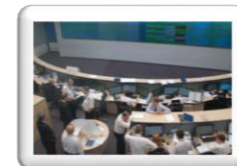
Статистик мәгълүматлар



ММЧ анализы



Геомәгълүмат системасы

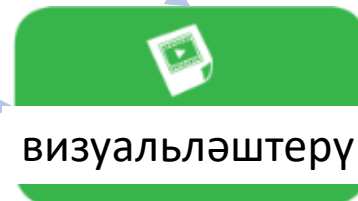
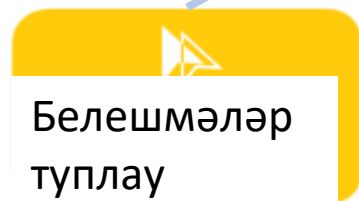
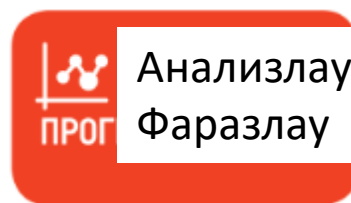


Мониторинг системалары



Экспертиза, аналитика

Visiology аналитика платформасы нигезендә мәгълүмат-аналитика системасы



Стратегик планлаштыру һәм оператив идарә итү өчен **аналитик хисаплар һәм фаразлар**

Төрле дисплей чишелешләре өчен җайлаштырылган

комплекслы визуальләштерү



Видеостена



Ноутбук



Интерактив дисплей

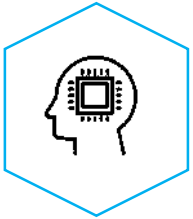


Мобиль җайланмалар

ТӨП ӨСТЕНЛЕКЛӨРЕ



Гарызнамэлэр интерфейсы табигый телдә



Эволюцион алгарышлы аналитика.

R һәм Python белән интеграциядән тыш, платформада алгарышлы мәгълүмат анализының кулланылышта гади AI-assisted инструментлары пәйда булды



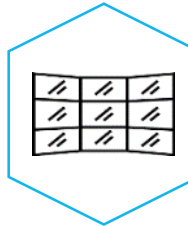
Көйләнә торган веб-формалар аша төрле мәгълүматлар жыюның кертеп эшлэнгән системасы



ViQube – аналитик гарызнамэләрне тиз үтәү өчен In-Memory (оператив хәтердә) архитектурасы булган күп үлчәмле мәгълүматлар базасы



Linux тулысынча көйләү мөмкинлеге



Һәртөрле экраннар өчен - **смартфоннардан алып видеостеналарга кадәр** - күәтле һәм киңәйтелә торган **визуальләштерү системасы**

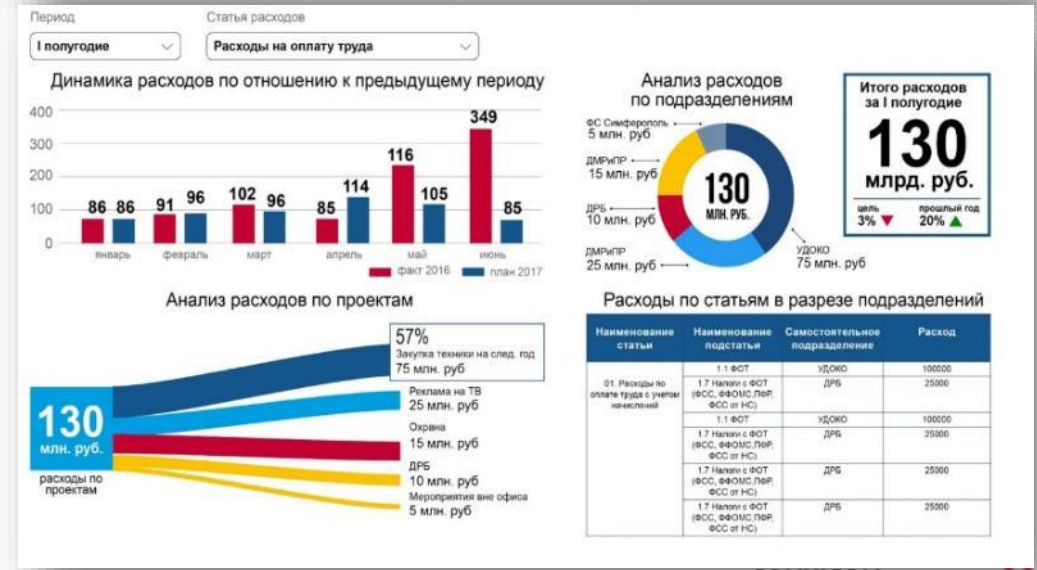
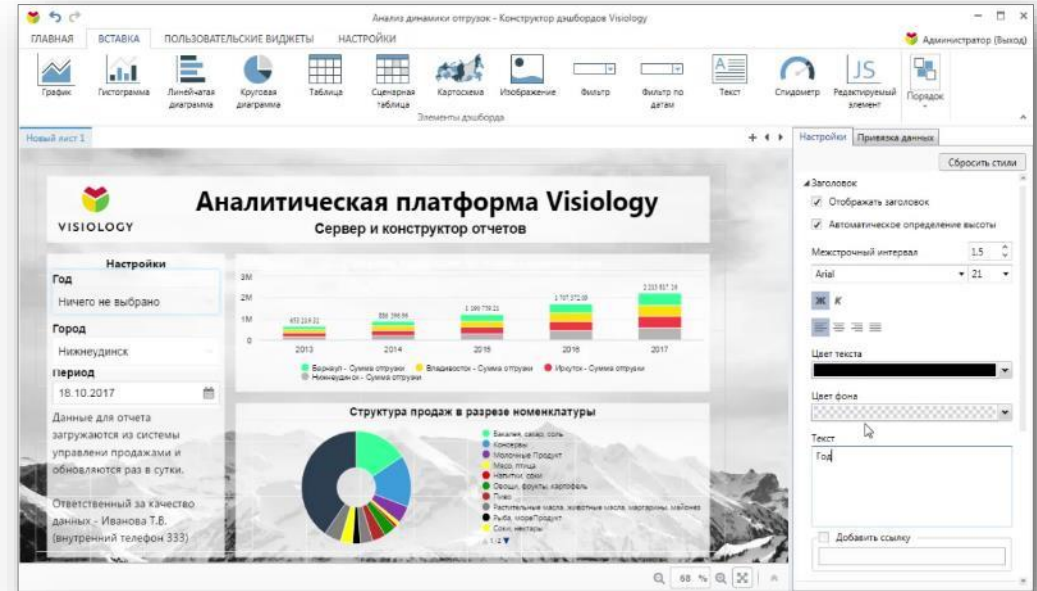
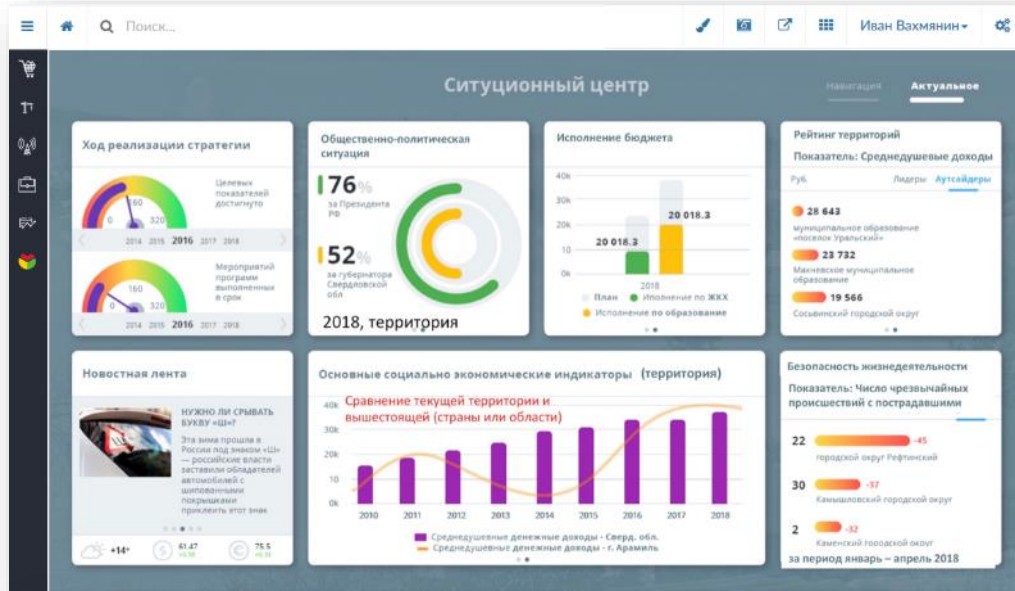


Тулысынча Россиядә эшлэнгән. Россия программаларының бердәм реестрына керә.

Бөтен компонентларында рус телле интерфейс.

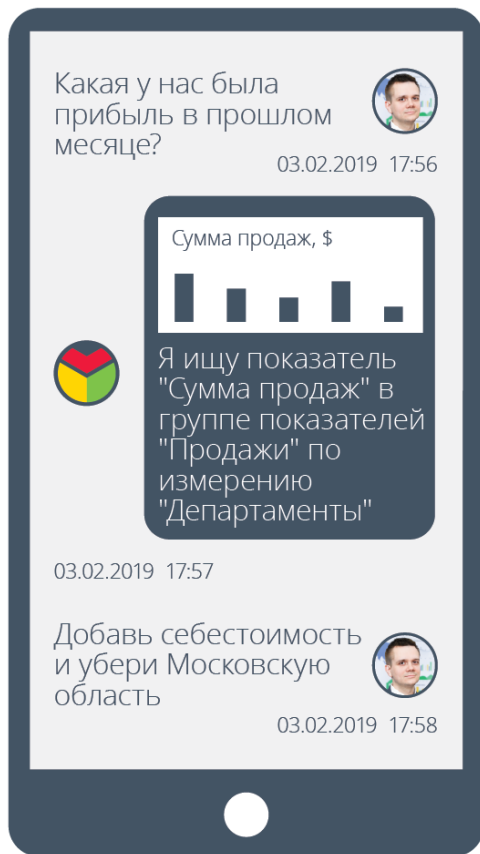
- стратегик тармак предприятиеләренең мәгълүматларын эшкәртәргә сәләтле;
- дәүләт ярдәме программаларында катнашырга хокуклы.

НАРТӨРЛЕ ЖАЙЛАНМАДА АНАЛИТИКАНЫ АЧЫК ВИЗУАЛЫЛАШТЕРУ

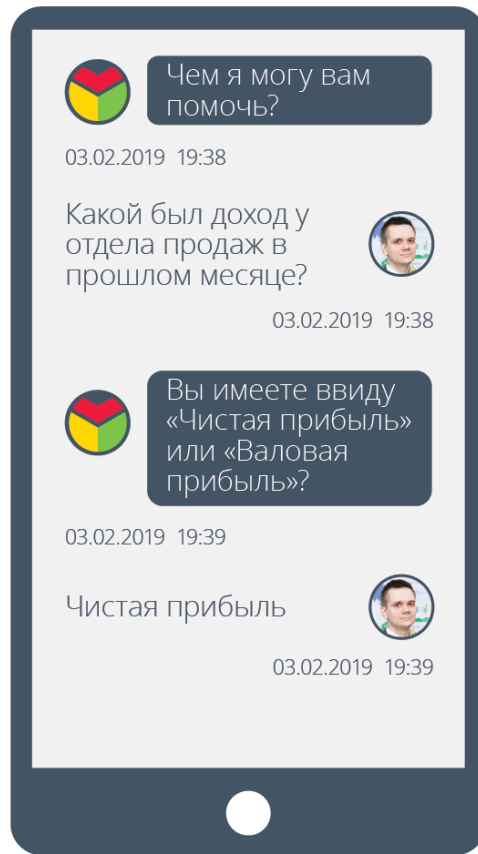


ViTalk ВИРТУАЛЬ АНАЛИТИГЫ – ЖИТЭКЧЕ ӨЧЕН МЭГЪЛУМАТ БЕЛЭН АРАДАШЧЫЛАРДАН БАШКА ЭШЛӘУ МӨМКИНЛЕГЕ

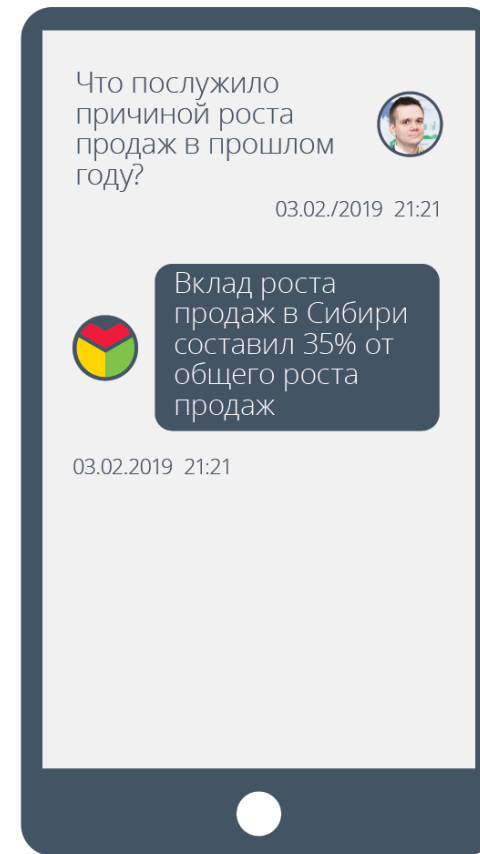
Белешмәләрне тавыш
ярдәмендә эзләү



Нәтижәне
тәгаенләштерү

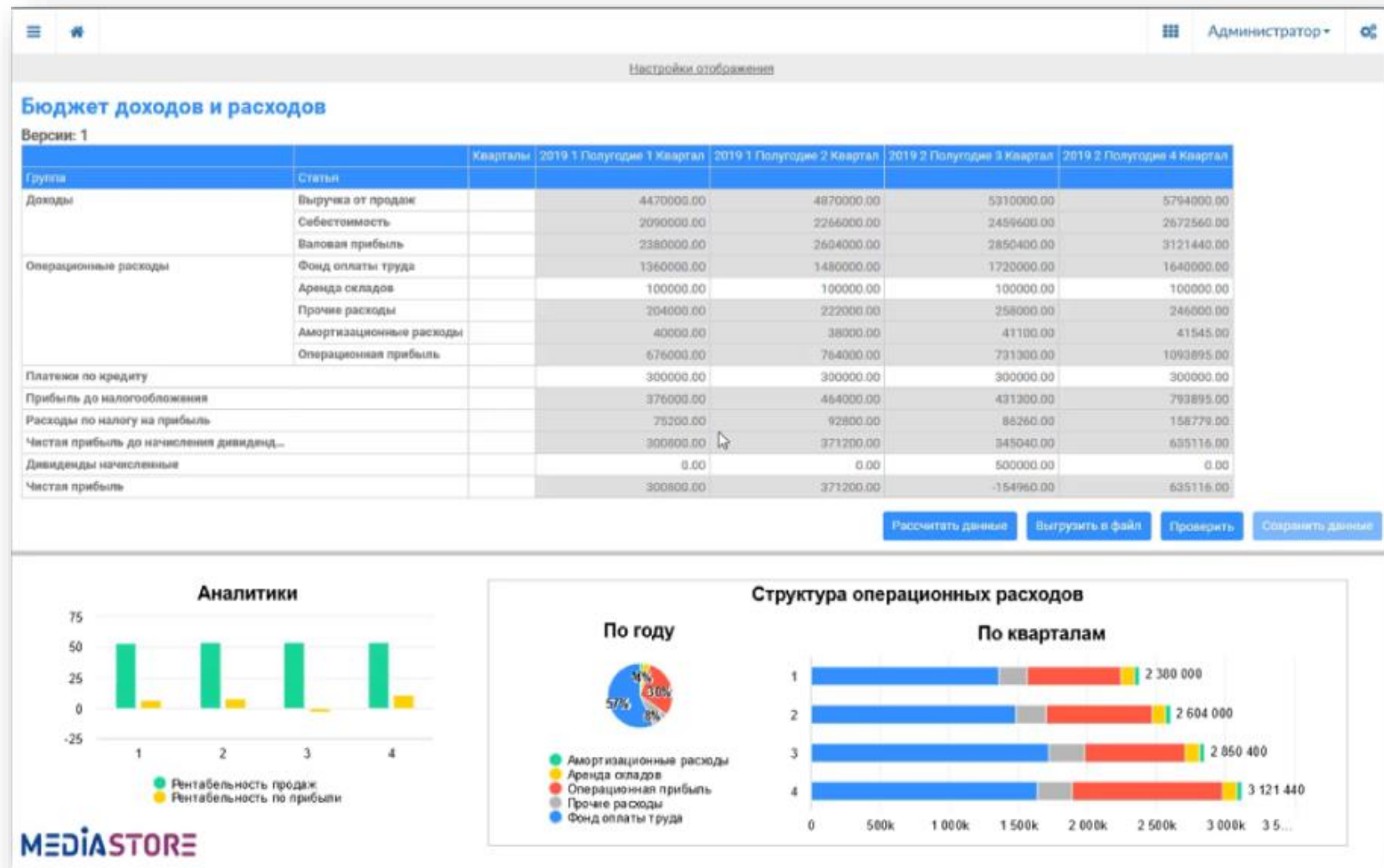


Алга киткән аналитика белән бергә
яраклаштыру өчен әзер
аналитикой



ИТ-БЕЛГЕЧЛӨРНЕ ЖӘЛЕП ИТМИЧӨ ПЛАНЛАШТЫРУ ҺӘМ БЮДЖЕТЛАШТЫРУ АВТОМАТИЗАЦИЯСЕ

1. Предприятиенең үзара бәйләнгән бердәм финанс модели.
2. Уйлап табучыларны жәлеп итмичә дә гади көйләнә.
3. Сценарий анализы һәм модельләштерү мөмкинлеге.



МАШИНАДА УКЫТУ АЛЫМНАРЫ КУЛЛАНЫЛГАН АЛГАРЫШЛЫ АНАЛИТИКА

Аналитик өстәмә көйләүдән тыш автомат рәвештә иң яхшы модельне сайлаячак һәм бурычның бер өлешен чишәчәк кара тартма инструментыннан башлый ала.



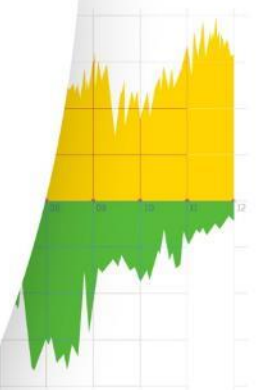
Ихтыяж һәм компетенциясе булган очракта, аналитик график кулланучы интерфейсында модель параметрларын кулдан көйли ала.



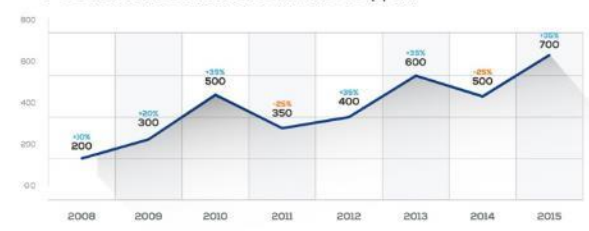
Бер төймәгә басып, машинада укыту моделине кодын генерацияләргә мөмкин, аналитик аны стандарт чараларны кулланып яхшырта да ала.

Оценочная стоимость жилья	Число комнат	Доля построек под реновацию	Доступность бизнес-центров	Доступность магистралей	Концентрация оксида азота	Криминогенность района	Криминогенность района
16.6	6.58	65.2	10.91	1	0.54	низкая	низкая
16.54	6.42	78.9	10.03	2	0.47	низкая	низкая
20.56	7.18	61.1	10.03	2	0.47	низкая	низкая
20.26	7	45.8	8.94	3	0.46	низкая	низкая
20.28	7.15	54.2	8.94	3	0.46	низкая	низкая
18.29	6.43	58.7	8.94	3	0.46	низкая	низкая
15.26	6.01	68.6	9.44	5	0.52	низкая	низкая
14.28	6.17	86.1	9.05	5	0.52	низкая	низкая
9.63	5.63	100	8.92	5	0.52	низкая	низкая
13.12	6	85.9	8.41	5	0.52	низкая	низкая
12.46	6.38	94.3	8.65	5	0.52	низкая	низкая
14.17	6.01	82.9	8.77	5	0.52	низкая	низкая
14.33	5.89	39	9.55	5	0.52	низкая	низкая
15.14	5.95	61.8	10.29	4	0.54	низкая	низкая
14.65	6.1	84.5	10.54	4	0.54	низкая	низкая
14.98	5.83	56.5	10.5	4	0.54	низкая	низкая
16.05	5.94	29.3	10.5	4	0.54	низкая	низкая
13.53	5.99	81.7	10.74	4	0.54	низкая	низкая

КОМПОНЕНТЛАР ПЛАТФОРМАЛАР

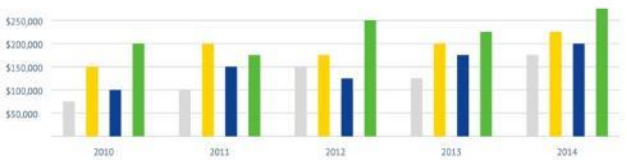


РОСТ ВАЛОВОЙ ПРИБЫЛИ ПО ГОДАМ

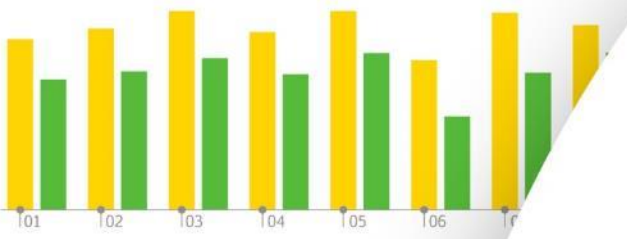


РОСТ СОТРУДНИКОВ
НА ПРЕДПРИЯТИИ

30%
ЗА ПОСЛЕДНИЙ ГОД



ФИНАНСОВАЯ СТАТИСТИКА

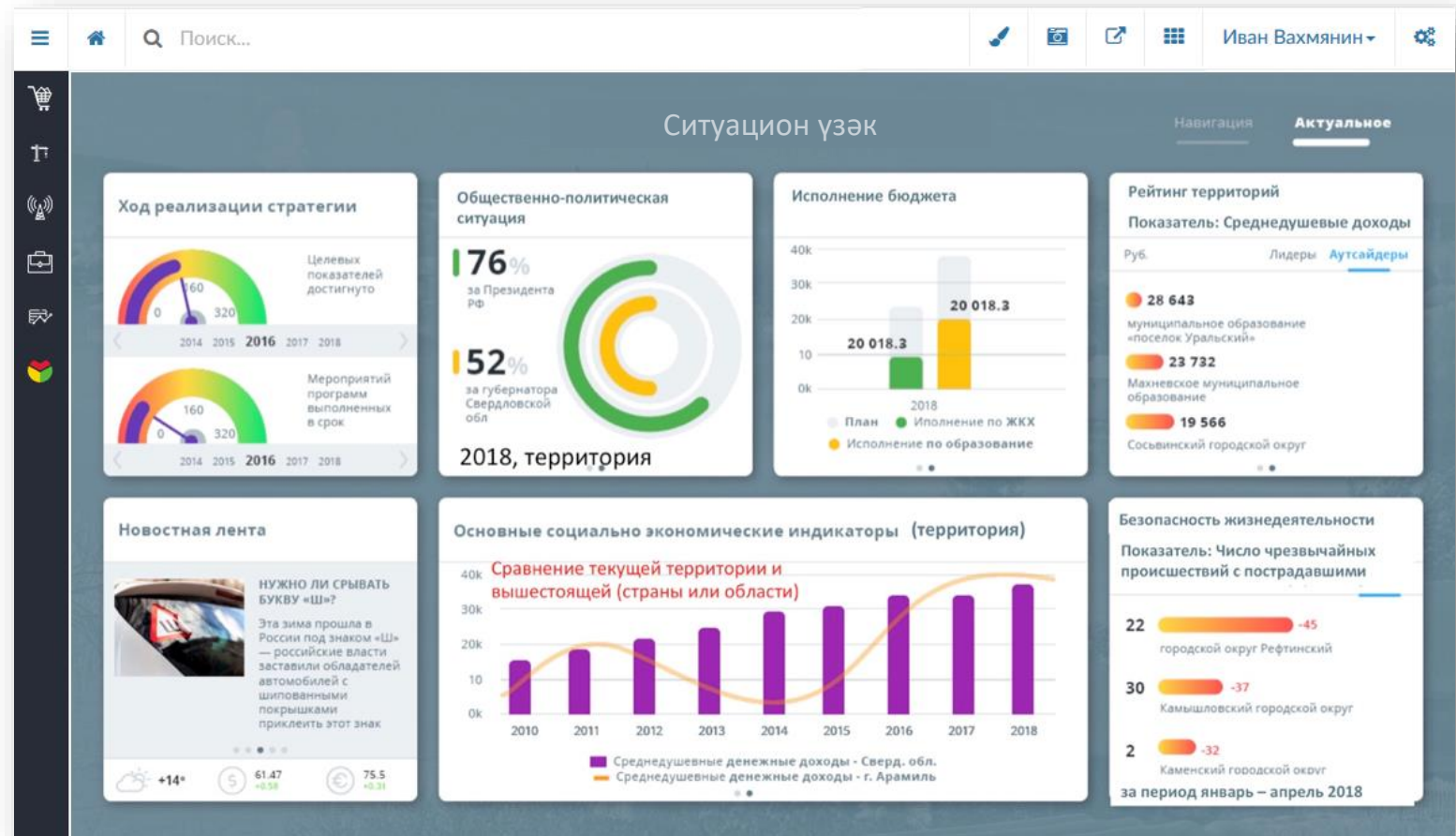


Платформа компонентлары Аналитик портал

Һәртөрле урыннан теләсә кайсы вакытта гарызнамәләр юлларга һәм җавап алырга мөмкин.

ӨСТЕНЛЕКЛӘР

- Аңлаешлы персональләшә торган дизайн
- Уртақ эш (шәрехләү, бастыру, саклау һәм e-mail җибәрү)
- iOS, Android мобиль платформаларыннан эшләү өчен натив кушымта (App Store һәм Google Play кушымтасы)



Платформа компонентлары

Кулланучы аналитикасы

Бизнес-кулланучыларның мәгълүматларны тикшерүе

МӨМКИНЛЕКЛӘР

- Бизнес-кулланучылар мәгълүматларга карата аналитик гарызнамәләрне мөстәкыйль төзи
- Анализ нәтижәләрен сылтамалар рәвешендә саклый
- Кулланучылар исәп-хисап күрсәткечләрен төзи
- Зур күләмдәге мәгълүмат белән дәрәс эшләү

ӨСТЕНЛЕКЛӘР

- Гади интерфейс - инструмент белән эшләү белем алуны таләп итми, чөнки система мәгълүматлар нигезендә визуальләштерү вариантларын тәкъдим итә.



Планлаштыру һәм мәгълүматлар жыю модуле

Уңайлы веб-интерфейс аша хисап мәгълүматларын жыю һәм планлаштыру

ӨСТЕНЛЕКЛӘР

- Аналитик, программалаштырудан тыш, мөстәкыйль рәвештә хисаплылык жыюның бизнес-процессларын төзи һәм үзгәртә ала.
- Мәгълүматлар бердәм модельгә кертелә, бу исә чыгымнарны һәм консолидация вакытында хаталар ихтималын кискен киметә.
- **Еш куллана торган кейслар**
 - Хисап мәгълүматларын даими жыю
 - Бизнес-планлаштыру
 - Бюджетлау
 - CRM
 - Норматив-белешмә мәгълүмат белән идарә

Настройки таблицы

Название формы: Новая форма 1

Данные: Оргструктура

Строки: План статей

Колонки: Период планиров..., Статус планиров...

Права доступа: Редактор, Все авторизованные п...

Статус планирования

- Все
- План
- Корректировка
- Факт

Новая форма 1

Оргструктура: Отдел прямых продаж

Группы	Подгруппы	Период планирован...	2018 1 квартал
		Статус	План
Доходы	Лицензионное ПО		
	Аппаратное обеспечение		
	Консалтинг		
	Поддержка		
Операционные расход...	Зарплата персонала		
	Аренда офиса		
	Командировки		

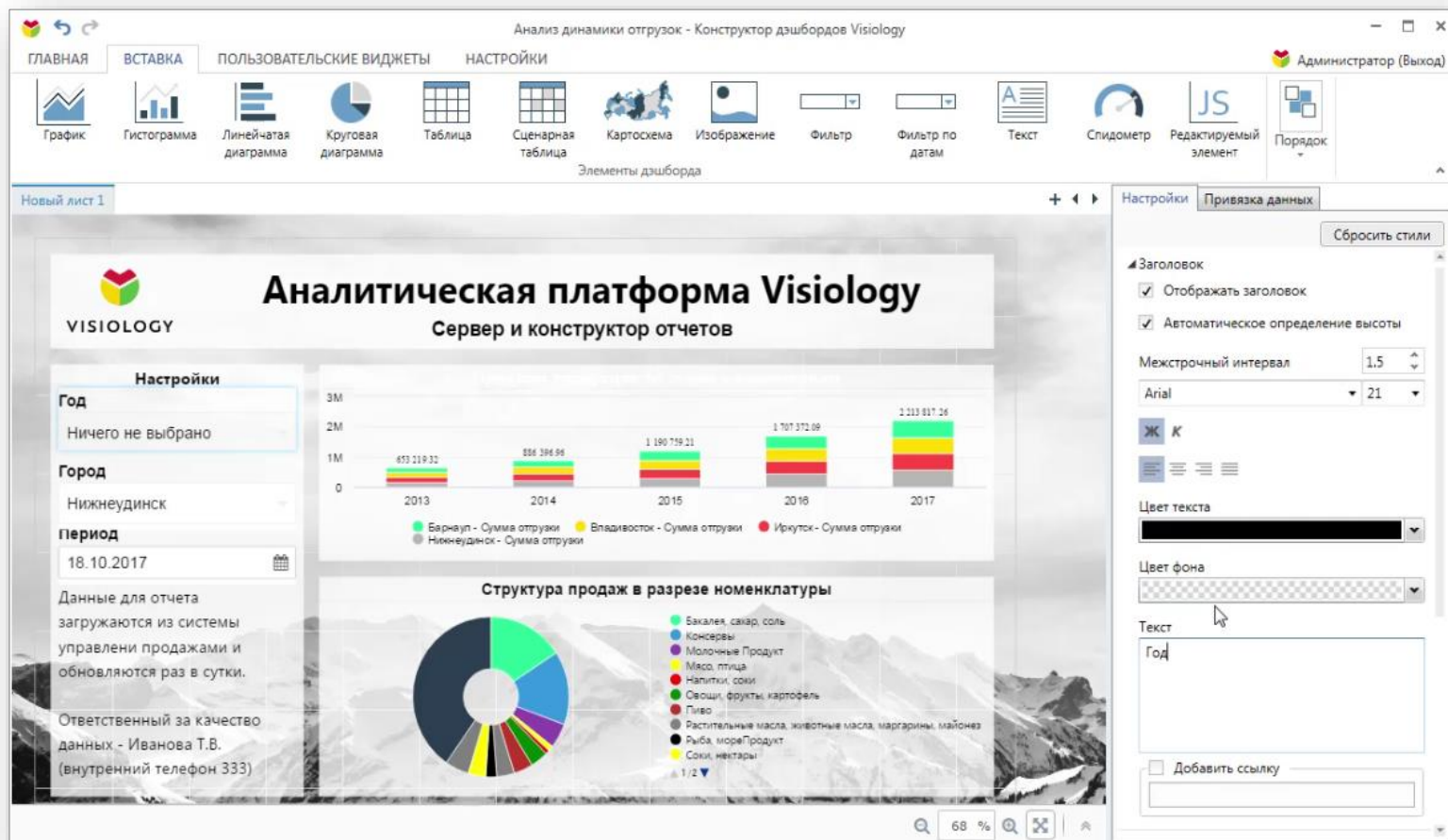
Сохранить данные

Дэшборд сервер

Веб-порталда интерактив дэшбордлар конструкторлау һәм бастыру

ӨСТЕНЛЕКЛӘР

- Махсус күнекмәләр таләп итми торган интуитив интерфейс аша мөстәкыйль рәвештә аналитик гарызнамәләр төзү һәм интерактив дэшбордлар булдыру
- Хисапларның тышкы кыяфәтен "пиксельгәчә" төгәллек белән көйләү
- Single Sign-On булган һәртөрле эчке яки тышкы порталга дэшбордларны бастыру



Visiology ViQube күп үлчәмле мәгълүматлар

базасы

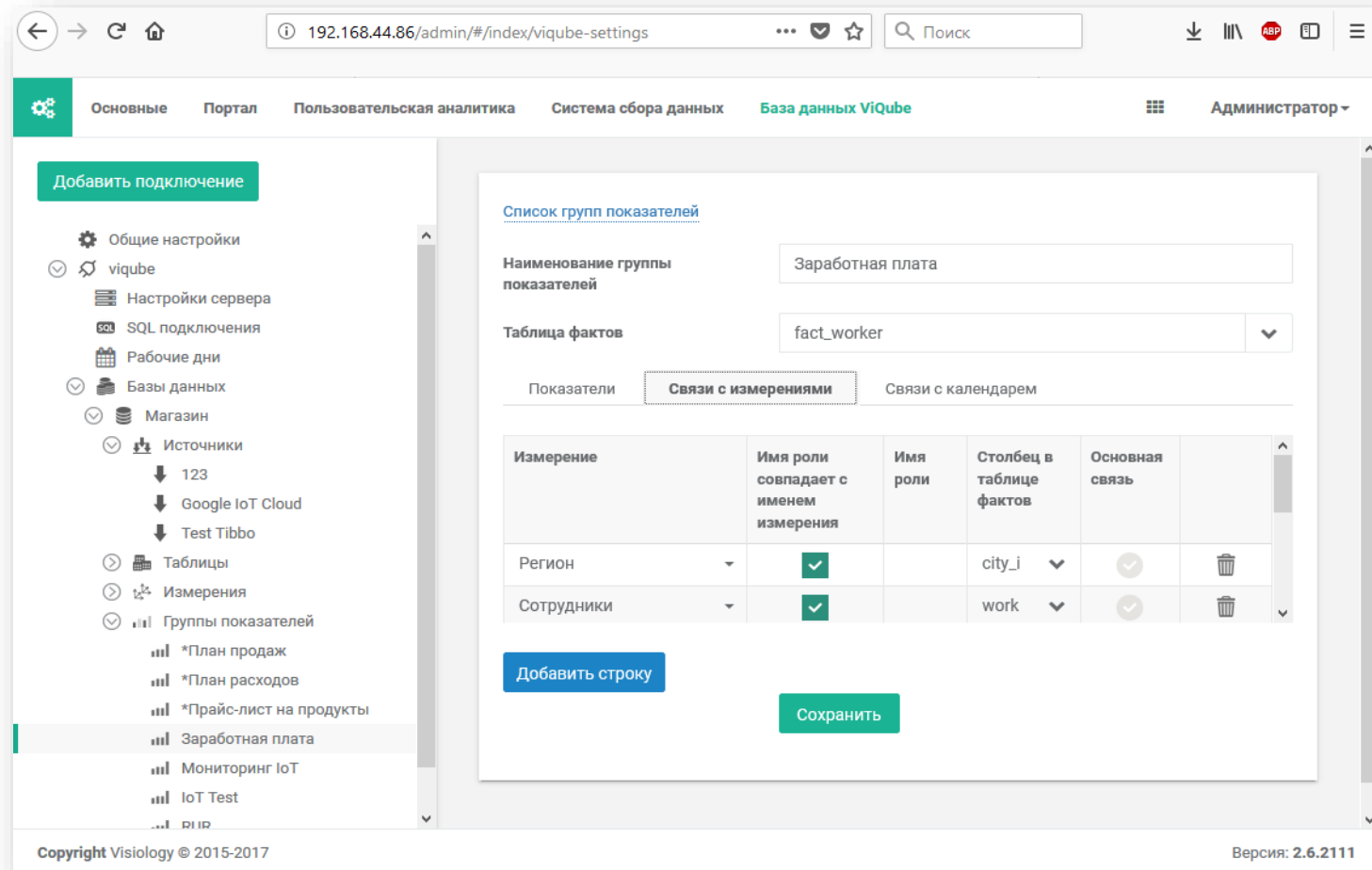
In-Memory архитектурасы – мәгълүматлар базасына идарә итү системасында күп үлчәмле метамәгълүматлар саклау

ӨСТЕНЛЕКЛӘР

- Реляцион OLAP (ROLAP) белән чагыштырганда ике тапкыр тизләтү
- Базардагы күпчелек In-Memory чишелешләрдән аермалы буларак, real-time мәгълүматларын өстәү һәм алып ташлау тулысынча кабат йөкләү таләп итми

МӨМКИНЛЕКЛӘР

- Күп үлчәмле рольле модель - кулланучыларның рольләрен һәм параметрларын билгеләү сәләте.
- Web-интерфейс аша Excel һәм SQL чыганаclarыннан мәгълүматлар импорты
- Күп үлчәмле һәм реляцион гарызнамәләрне (SQL-like) эшкәртү



ГАМӘЛГӘ КЕРТҮ ТӘЖҖРИБӘСЕ



ТЭК-Торг генераль
директоры Д.А.Сытин

“Visiology” MAC керту нәтижәсендә ТЭК-Торг компаниясе, сатып алу эшчәнлеген анализлау буенча интерактив хисапларны оператив төзү мөмкинлеге булган, компаниянең үз процесслары өчен дә, клиентлар – майданчыкта сатуларны гамәлгә ашыручы сатып алу процедураларын оештыручыларның гарызнамәләре буенча да, көчле инструмент алды.

Сатып алу эшчәнлеге анализы өчен кулланалар:



Без үз хезмәтләребез һәм продуктыбыз сыйфатына инандык һәм
безнең чишелешне сезнең оешмада сынап карарга тәкъдим итәбез.

