



# VISIOLOGY: منصة رقمية روسية لتحليل الأعمال والتخطيط



ندعوك لإلقاء نظرة على خدماتنا في مجال تحليل الأعمال والتخطيط على Visiology. أساس المنصة الرقمية الروسية



على حل أي مهام Visiology تساعد  
في مجالات جمع وتحليل وعرض البيانات



عرض وتحليل البيانات  
التنبؤ والنمذجة

تلبية متطلبات الحكومة الروسية حول استبدال واردات  
البرامج

يعد التعامل الفعال مع البيانات أحد أهم جوانب الرقمنة.

باستخراج Visiology تسمح لك مجموعة أدوات نظام  
المعلومات من البيانات بفعالية، إضافة إلى جمع وعرض  
المعلومات من مختلف الأنظمة، كذلك تعديل مقاييس التحليلات  
في المؤسسة.

IBM و SAP استبدال سهل وسريع لمنتجات غربية مثل شركات  
وموردين غربيين آخرين. مصادر البيانات يمكن أن Oracle و  
تكون موجودة في أي مكان، داخل أو خارج روسيا.



مدرجة في سجل البرامج المحلية

Posgres PROFESSIONAL 1C®

ووافق مع حلول محلية أخرى.

# منصة Visiology

## مصادر مختلفة للمعلومات



نظم المحاسبة



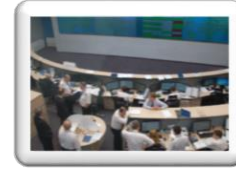
بيانات إحصائية



تحليل وسائل الإعلام



GIS



أنظمة المراقبة



فحص وتحليل

## منظومة معلوماتية تحليلية Visiology على أساس منصة

تحليل التوقعات

جمع البيانات

التصور المرئي

تقارير تحليلية وتوقعات  
للتخطيط الاستراتيجي والإدارة  
التشغيلية

عرض شامل  
مهينة لمختلف حلول العرض



جدار فيديو



كمبيوتر محمول



عرض تفاعلي



جهاز نقال

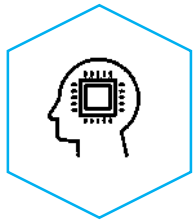
# الفوائد الرئيسية



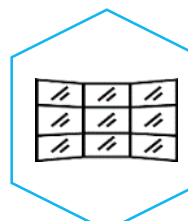
واجهة الاستعلام باللغة الطبيعية



Linux إمكانية تثبيت على نظام



تحليلات متقدمة ومتطورة  
، ظهرت أدوات متطورة Python و R بالإضافة إلى التكامل مع  
في المنصة. AI لتحليل البيانات سهلة الاستخدام بمساعدة



نظام تصوير قوي وقابل للتعديل بأي مقاييس - من الهواتف  
الذكية إلى جدران الفيديو



نظام مدمج لجمع مختلف البيانات من خلال نماذج الويب  
المخصصة



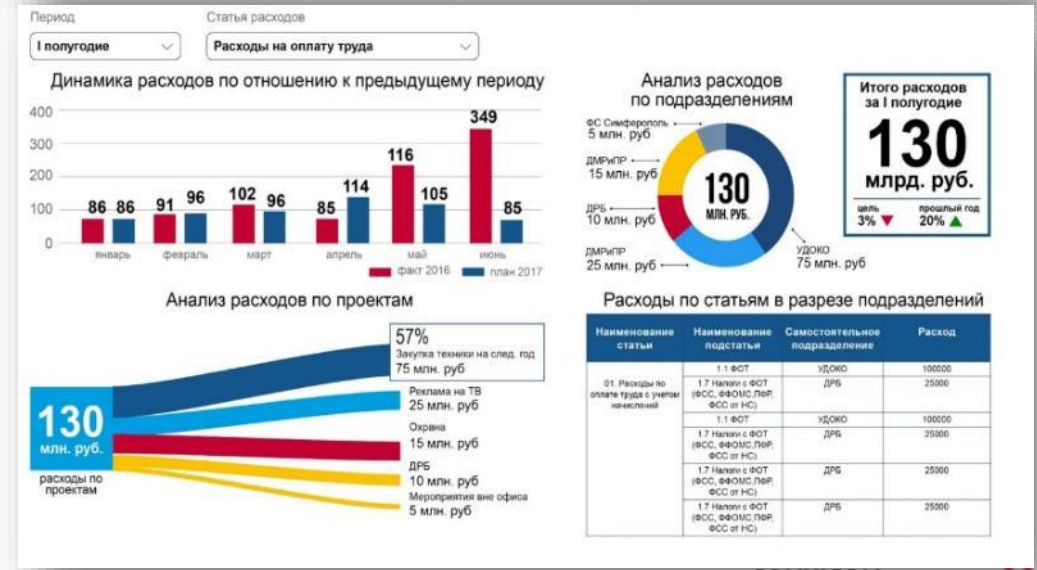
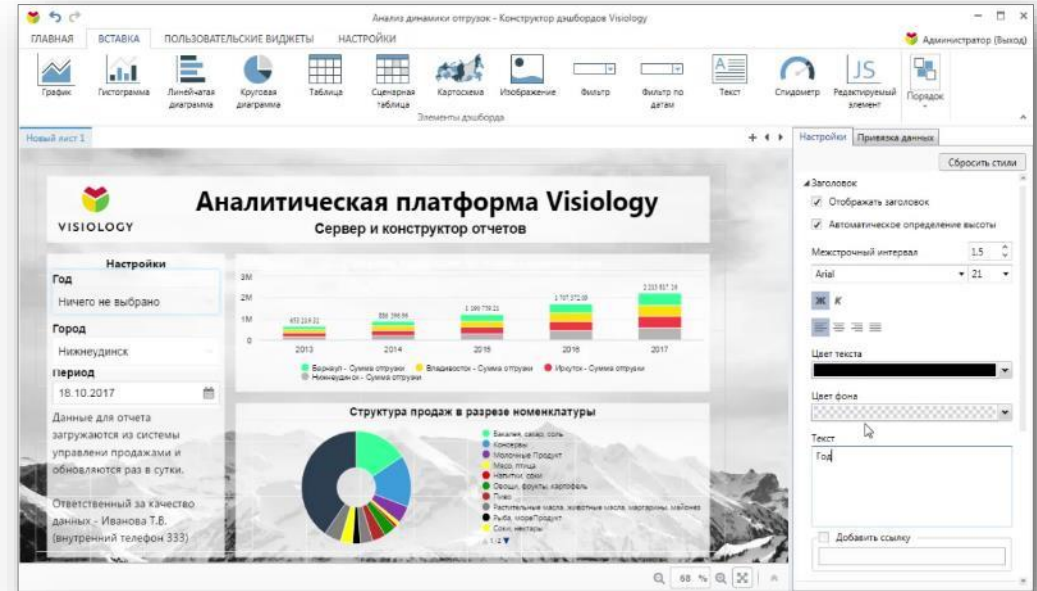
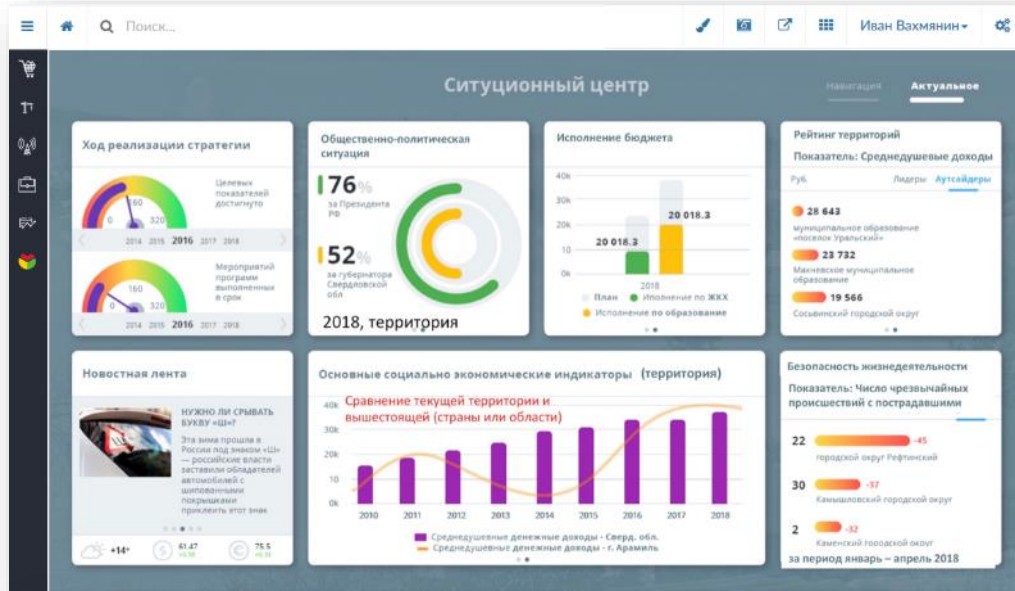
منتج روسي بالكامل  
مدرج في السجل الموحد للبرامج الروسية.



In-Memory قاعدة بيانات متعددة الأبعاد مع بنية - ViQube  
فيالذاكرة العشوائية) من أجل التنفيذ السريع للطلبات التحليلية)

واجهة روسية في جميع المكونات.  
- قادرة على معالجة بيانات مؤسسات الصناعات الاستراتيجية  
- له الحق في المشاركة في برامج دعم الحكومية

# عرض مرئي للتحليلات على أي جهاز

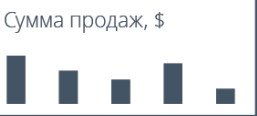


# الافتراضي - فرصة المدير للعمل مع البيانات دون وسطاء ViTalk برامج

## البحث الصوتي للبيانات

Какая у нас была прибыль в прошлом месяце? 03.02.2019 17:56

Сумма продаж, \$



Я ищу показатель "Сумма продаж" в группе показателей "Продажи" по измерению "Департаменты"

03.02.2019 17:57

Добавь себестоимость и убери Московскую область 03.02.2019 17:58

## تفاصيل أكثر حول النتيجة

Чем я могу вам помочь? 03.02.2019 19:38

Какой был доход у отдела продаж в прошлом месяце? 03.02.2019 19:38

Вы имеете ввиду «Чистая прибыль» или «Валовая прибыль»? 03.02.2019 19:39

Чистая прибыль 03.02.2019 19:39

## مستعد للإندماج مع التحليلات المتقدمة

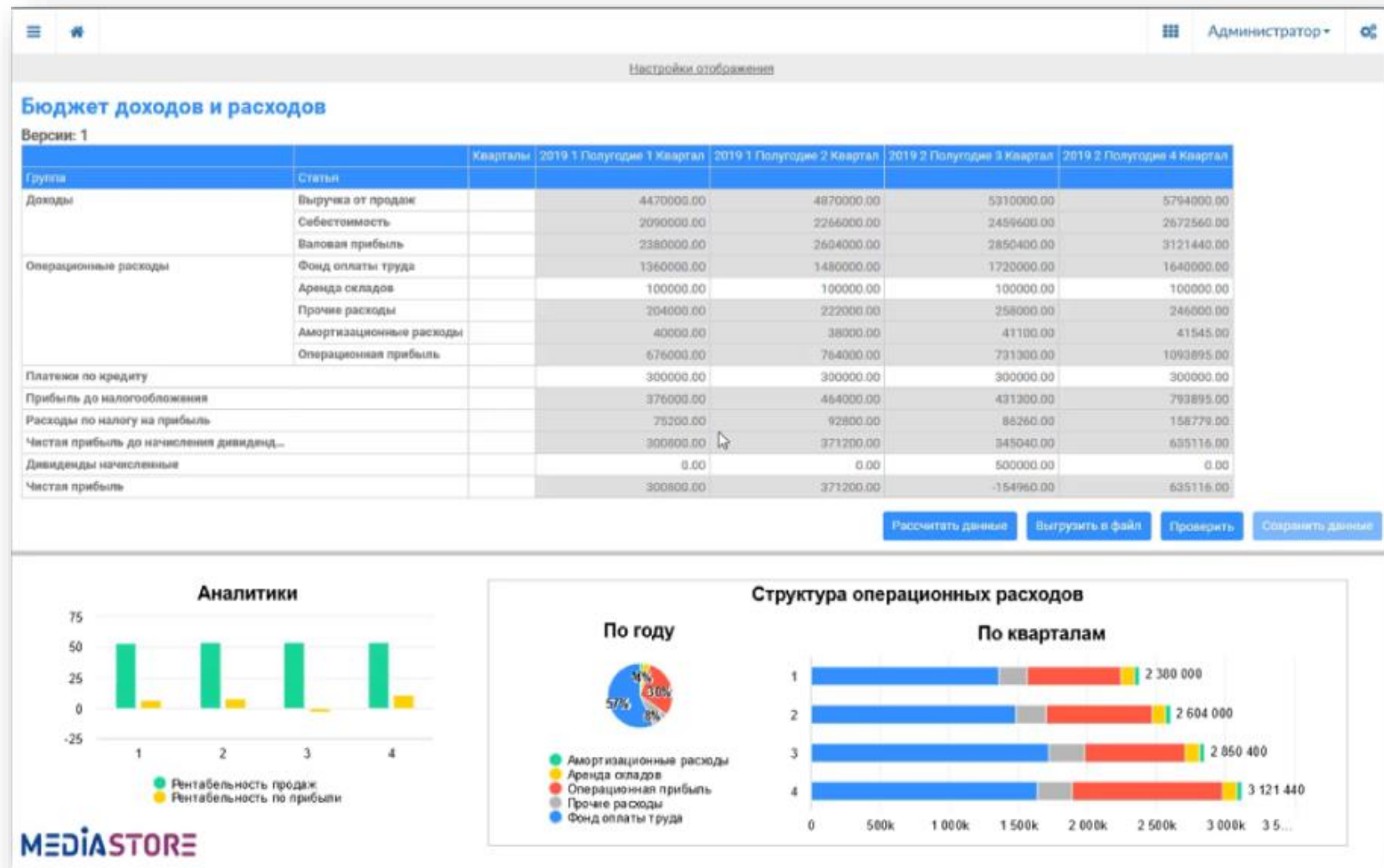
Что послужило причиной роста продаж в прошлом году? 03.02./2019 21:21

Вклад роста продаж в Сибири составил 35% от общего роста продаж

03.02.2019 21:21

# أتمتة التخطيط والميزانية دون مساعدة الخبراء

1. نموذج مالي واحد مترابط للمؤسسة.
2. إعداد بسيط دون إشراك المطورين.
3. إمكانية تحليل السيناريو والنمذجة.



# برامج متقدمة باستخدام طرق تدريب الآلات

يمكن للموظف أن يبدأ باستخدام أداة الصندوق الأسود التي تختار تلقائيًا أفضل طراز دون إعدادات إضافية وتسمح بحل جزء من المشكلة.



إذا كانت هناك حاجة وكفاءة، يمكن للموظف ضبط معلمات النموذج يدويًا في واجهة المستخدم الرسومية.



بضغط زر واحدة، قم بإنشاء رمز لنموذج التعلم الآلي الذي يمكن للموظف تحسينه بواسطة استخدام أدوات بسيطة.

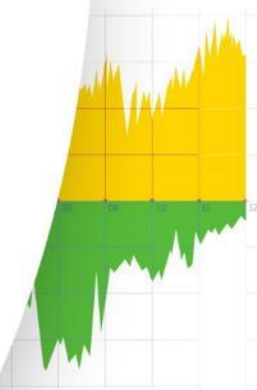
BI 4.0 - Конструктор дашбордов Visiology

Прогнозирование стоимости жилья

Оценочная_стоимость_жилья	Число_комнат	Доля_построек_под_реновацией	Доступность_бизнес_центров	Доступность_магистралей	Концентрация_оксида_азота	Криминогенность_района
18.6	6.58	65.2	10.91	1	0.54	низкая
16.54	6.42	78.9	10.03	2	0.47	низкая
20.56	7.18	61.1	10.03	2	0.47	низкая
20.26	7	45.8	8.94	3	0.46	низкая
29.28	7.15	54.2	8.94	3	0.46	низкая
18.29	6.43	58.7	8.94	3	0.46	низкая
15.26	6.01	68.6	9.44	5	0.52	низкая
14.28	6.17	96.1	9.05	5	0.52	низкая
9.63	5.63	100	8.92	5	0.52	низкая
13.12	6	85.9	8.41	5	0.52	низкая
12.46	6.38	94.3	8.65	5	0.52	низкая
14.17	6.01	82.9	8.77	5	0.52	низкая
14.33	5.89	39	9.55	5	0.52	низкая
15.14	5.95	61.8	10.29	4	0.54	низкая
14.65	6.1	84.5	10.54	4	0.54	низкая
14.98	5.83	56.5	10.5	4	0.54	низкая
16.05	5.94	29.3	10.5	4	0.54	низкая
13.53	5.99	81.7	10.74	4	0.54	низкая



# مكونات المنصة



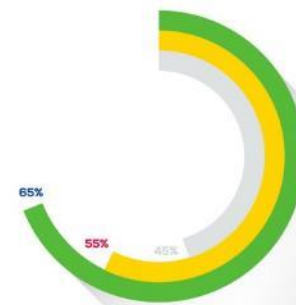
Шаг 1



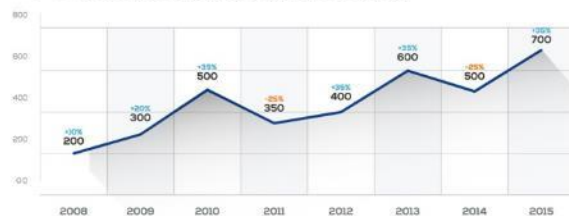
Шаг 2



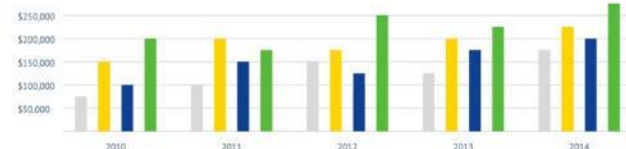
Шаг 3



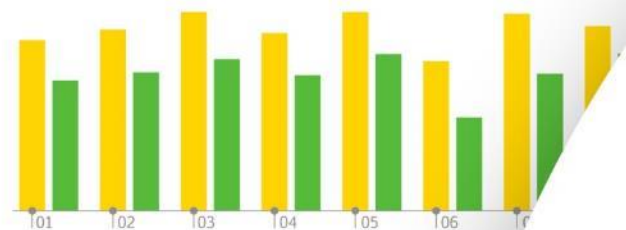
РОСТ ВАЛОВОЙ ПРИБЫЛИ ПО ГОДАМ



РОСТ СОТРУДНИКОВ  
НА ПРЕДПРИЯТИИ  
**30%**  
ЗА ПОСЛЕДНИЙ ГОД



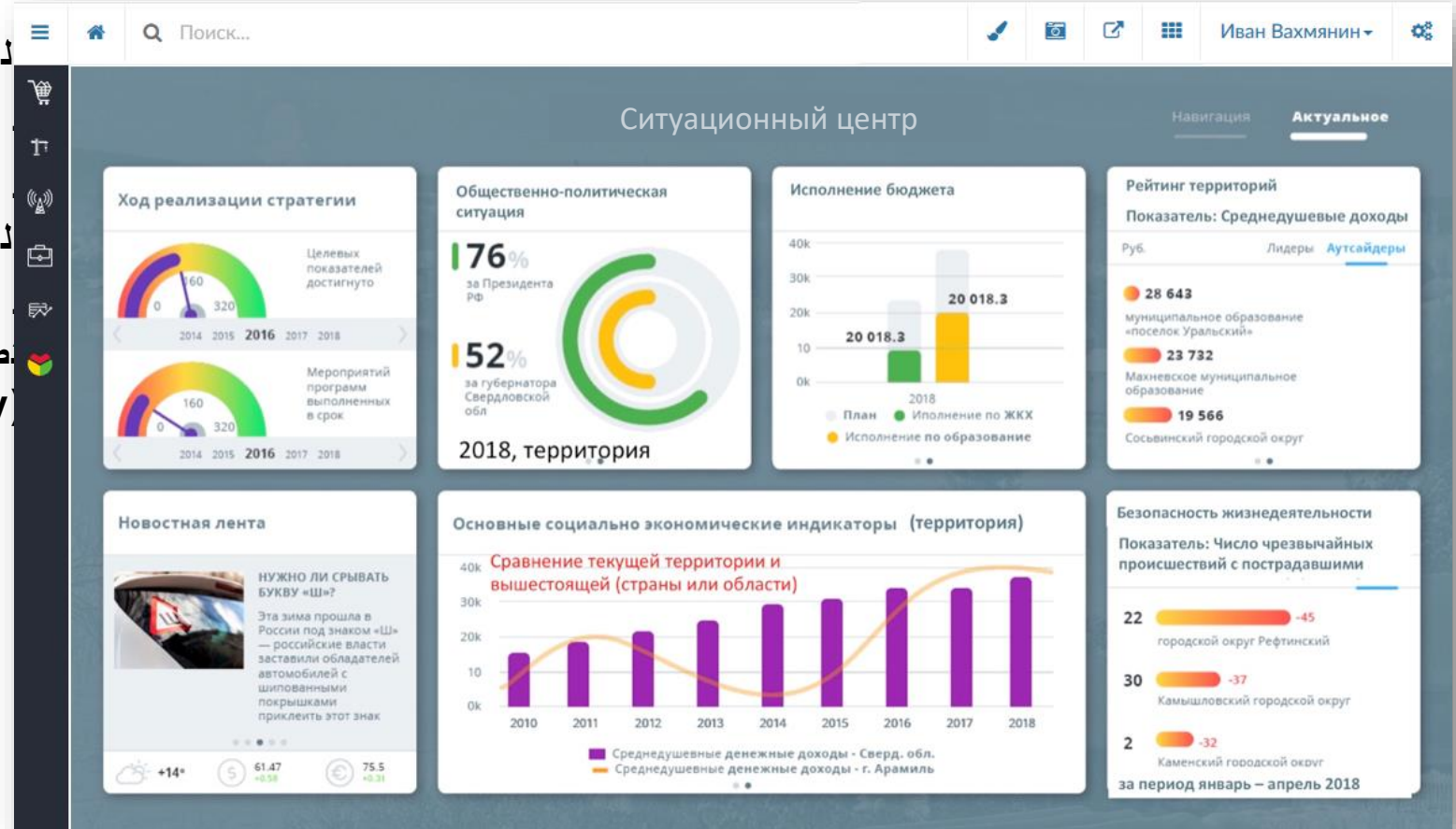
ФИНАНСОВАЯ СТАТИСТИКА



# مكونات المنصة بوابة تحليلية

إرسال طلبات وتلقي الإجابات في أي وقت ومن أي مكان.

لمزايا  
تصميم مفهوم وقابل للتخصيص  
التعاون (التعليق، الطباعة، الحفظ والإرسال إلى البريد الإلكتروني)  
تطبيق أصلي للعمل مع أنظمة تشغيل الأجهزة (تطبيق في متجر Android و iOS المحمولة Google Play والتطبيقات و



## مكونات المنصة تحليلات مخصصة

دراسة بيانات لمستخدمي المؤسسات

### المميزات

- بناء استفسارات تحليلية لمستخدمي المؤسسات بشكل مستقل
  - حفظ نتائج التحليل كروابط
  - إنشاء تقديرات من قبل المستخدمين
- العمل الصحيح مع كميات كبيرة من البيانات

### المميزات

- واجهة بسيطة - العمل مع الأداة لا يتطلب تدريبًا ، حيث يوفر النظام خيارات العرض استنادًا إلى البيانات.



# مكونات المنصة وحدة التخطيط وجمع البيانات

جمع بيانات التقارير والتخطيط من خلال واجهة ويب مريحة

## المميزات

يمكن للموظف بشكل مستقل إنشاء وتغيير مرونة العمليات التجارية لجمع التقارير دون برمجة.

يتم إدخال البيانات في نموذج واحد، مما يقلل التكاليف بشكل كبير واحتمال حدوث أخطاء أثناء الدمج.

## الاستخدامات المتكررة

جمع منظم لبيانات التقارير

تخطيط الأعمال

الميزانية

CPM

إدارة NSI

The screenshot shows a web application interface for managing data tables. The main window is titled 'Настройки таблицы' (Table Settings) and displays the configuration for a table named 'Новая форма 1'. The interface is divided into several sections: 'Данные' (Data) with a dropdown for 'Оргструктура', 'Строки' (Rows) with a dropdown for 'План статей', 'Колонки' (Columns) with dropdowns for 'Период планиров...' and 'Статус планиров...', and 'Права доступа' (Access Rights) with checkboxes for 'Редактор' and 'Все авторизованные п...'. A modal window titled 'Статус планирования' (Planning Status) is open, showing a list of status options: 'Все' (All), 'План' (Plan), 'Корректировка' (Adjustment), and 'Факт' (Fact). The 'План' option is selected. The main window also shows a table with columns for 'Период планирован...', '2018 1 квартал', and 'План'. The table content includes rows for 'Доходы' (Revenues) and 'Операционные расход...' (Operational expenses) with sub-rows for various categories like 'Лицензионное ПО', 'Аппаратное обеспечение', 'Консалтинг', 'Поддержка', 'Зарплата персонала', 'Аренда офиса', and 'Командировки'. The interface includes a sidebar with navigation options like 'Общие формы' and 'Мои формы', and a top navigation bar with 'Администратор' and a settings icon.

# مكونات المنصة خادم لوحة القيادة

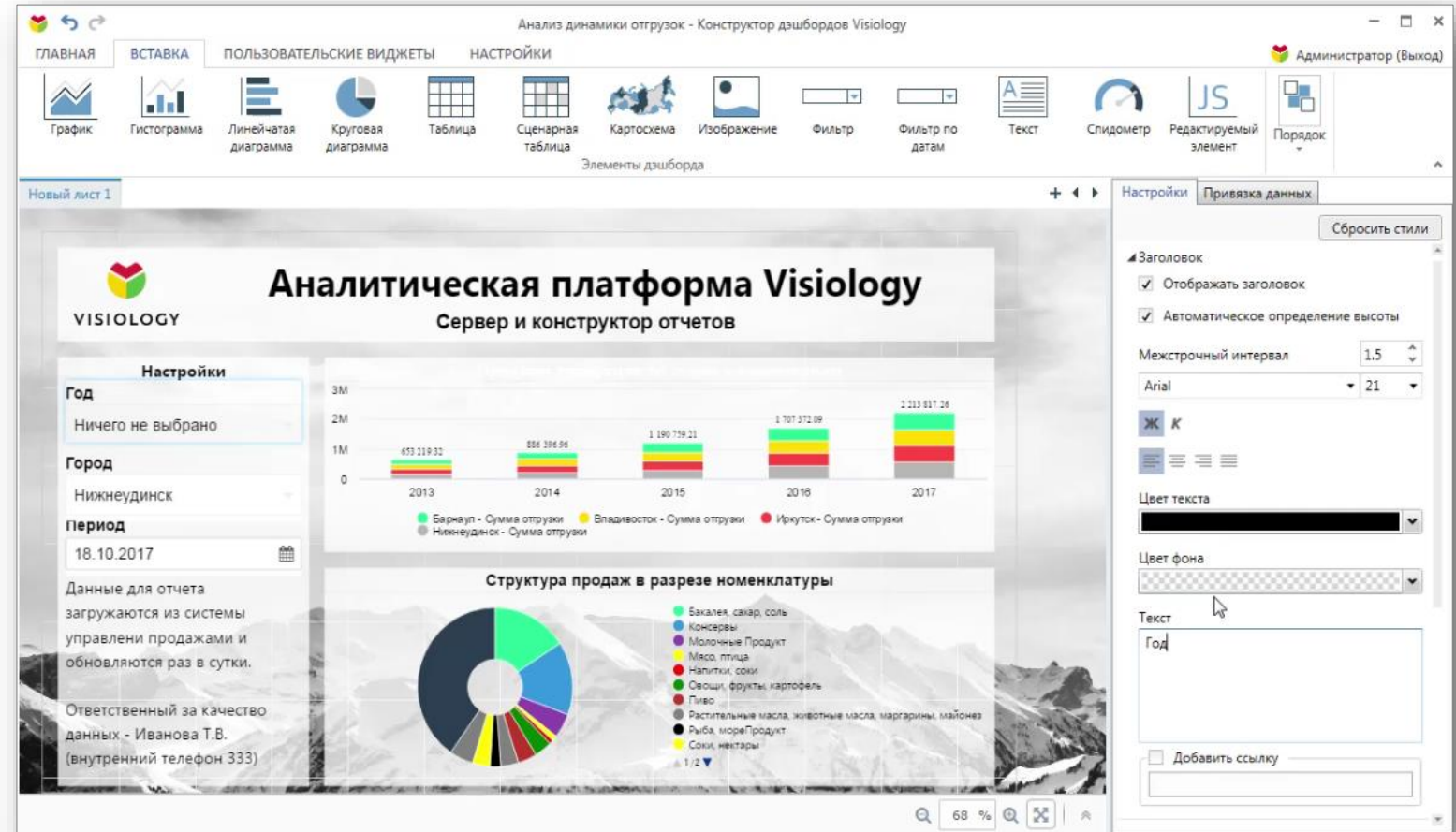
تصميم ونشر لوحات المعلومات التفاعلية على بوابة رقمية

## المميزات

- بناء مستقل للاستعلامات التحليلية وإنشاء لوحة تفاعلية من خلال واجهة بديهية لا تتطلب مهارات خاصة

تخصيص مظهر التقارير بدقة بكسل

نشر لوحات المعلومات على أي مدخل داخلي أو خارجي مع دعم الولوج الموحد



# مكونات المنصة Visiology ViQube قاعدة بيانات متعددة الأبعاد

تخزين بيانات التعريف متعددة الأبعاد مباشرة في نظام إدارة قواعد البيانات - In-Memory بنوية

## المميزات

تسريع يصل إلى مرتين من حيث الحجم مقارنة بـ  
OLAP (ROLAP)

لا تتطلب إضافة وحذف البيانات في الوقت الفعلي  
In-Memory إعادة تشغيل كاملة، على عكس معظم حلول  
في السوق. Memory.

## الإمكانات

نموذج الدور متعدد الأبعاد - القدرة على تحديد  
أدوار ومعايير المستخدمين.

من SQL و Excel استيراد البيانات من مصادر  
خلال واجهة ويب

يتعامل مع استعلامات متعددة الأبعاد وعلاقات (مثل  
SQL)

192.168.44.86/admin/#/index/viqube-settings

Поиск

Администратор

Добавить подключение

Общие настройки  
viqube  
Настройки сервера  
SQL подключения  
Рабочие дни  
Базы данных  
Магазин  
Источники  
123  
Google IoT Cloud  
Test Tibbo  
Таблицы  
Измерения  
Группы показателей  
\*План продаж  
\*План расходов  
\*Прайс-лист на продукты  
Зарботная плата  
Мониторинг IoT  
IoT Test  
... и др.

Список групп показателей

Наименование группы показателей: Зарботная плата

Таблица фактов: fact\_worker

Показатели: Связи с измерениями

Измерение	Имя роли совпадает с именем измерения	Имя роли	Столбец в таблице фактов	Основная связь	
Регион	✓		city_i	✓	✕
Сотрудники	✓		work	✓	✕

Добавить строку

Сохранить

Copyright Visiology © 2015-2017

Версия: 2.6.2111

# خبرة الاستخدام

СИБУР



الرئيس التنفيذي لشركة  
"تيك نورج"  
سيتين د.أ.

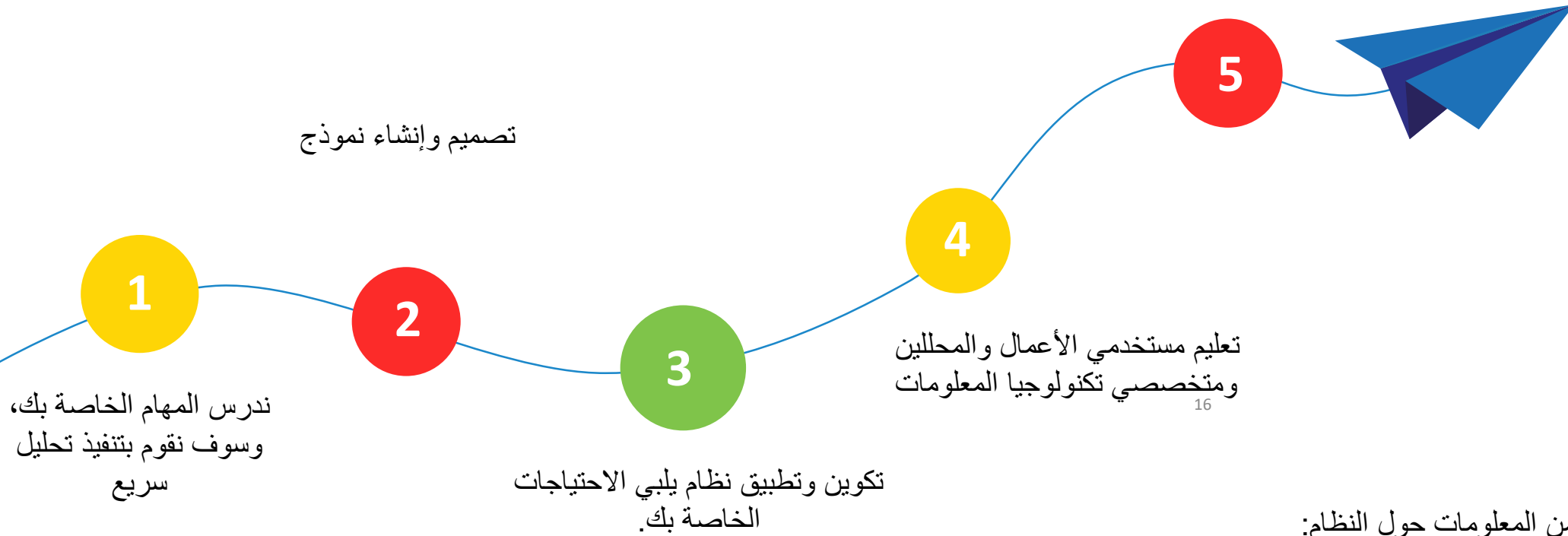
، حصلت شركة "تيك نورج" أداة قوية لتحليل Visiology بفضل استخدام تقنيات المشتريات مع إمكانية بناء تقارير تفاعلية سريعة، سواء على عمليات الشركة الخاصة أو بناءً على طلب العملاء- منظمو إجراءات الشراء التجارية

يستخدم من أجل تحليل المشتريات:



نحن واثقون من جودة خدماتنا ومنتجاتنا ونعرض التفكير في تجربة حلولنا في مؤسستك.

سندعم النظام الأساسي ونطوره طوال فترة التشغيل بأكملها.



مزيد من المعلومات حول النظام:

[www.visiology.su](http://www.visiology.su)

