



비지올로지(VISIOLOGY): 비즈니스 분석 및 계획을 위한 러시아의 디지털 플랫폼



러시아어 분석 플랫폼 Visiology를 기반으로 비즈니스 인텔리전스 및 계획을 위한 솔루션을 구현하기 위한 우리 서비스를 고려해 보시는 건 어떨지 제안하는 것이다.



비지올로지(Visiology)는 데이터의 수집, 분석 및 시각화에 대한 모든 과제들을 해결하는 데 도움을 준다



데이터 시각화 및 분석, 예측 및 모델링.

디지털화의 가장 중요한 측면 중 하나는 효율적인 데이터 처리이다..

비지올로지(Visiology) 플랫폼의 툴킷을 사용하면 데이터에서 지식을 효과적으로 추출하고 다양한 시스템의 정보를 통합하고 시각화하여 조직의 분석을 확장 할 수 있게 한다.



수입 대체

소프트 웨어 수입 대체에 관한 러시아 연방 정부의 요구 사항 이행

SAP, IBM, Oracle 및 기타 서양 벤더들의 유사한 제품들을 신속하게 대체한다. 데이터 원본은 국산 데이터 및 서양 국가들의 데이터가 모두 가능하다.



국내 소프트웨어 등록부에 포함된다



다른 국내 솔루션과 호환된다.

플랫폼 비지올로지(Visiology)

유형이 다른 정보 소스



회계 시스템



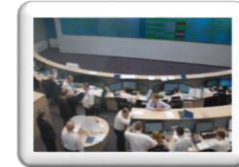
통계 자료



대중 매체 분석



지리 정보 시스템(GIS)

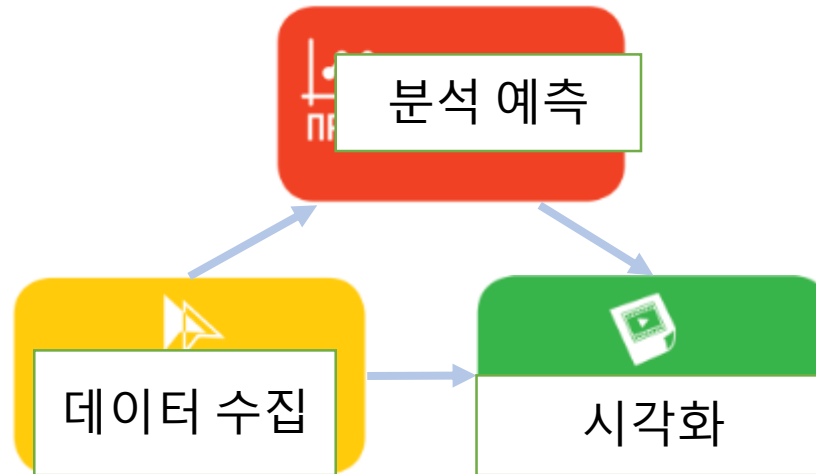


머니터링 시스템



심사, 분석

분석 플랫폼 비지올로지 (Visiology)를 기반으로 정보 및 분석 시스템



전략적 계획 및 운영 관리를 위한 분석 보고서 및 예측

다양한 디스플레이 솔루션에 최적화한
통합적인 시각화



비디오 벽



노트북



대화식
디스플레이

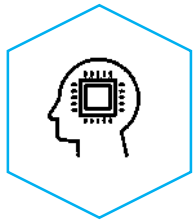


핸드폰

주요 장점



자연 언어로 쿼리 인터페이스



진화된 고급 분석

R 및 Python과의 통합 외에 플랫폼에서 데이터 분석을 위한 사용이 편리한 AI 지원 고급 도구가 도입되었다.



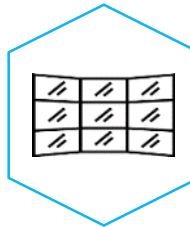
사용자 정의 가능한 웹 양식을 통해 이기종 데이터 수집을 위한 내장 시스템



와이 큐브(ViQube)는 분석 쿼리를 신속하게 실행하기 위한 (인 메모리(In Memory) 아키텍처 (메모리 내)를 갖춘 다차원 데이터베이스



Linux에서 전체 설치의 수행이 가능하다



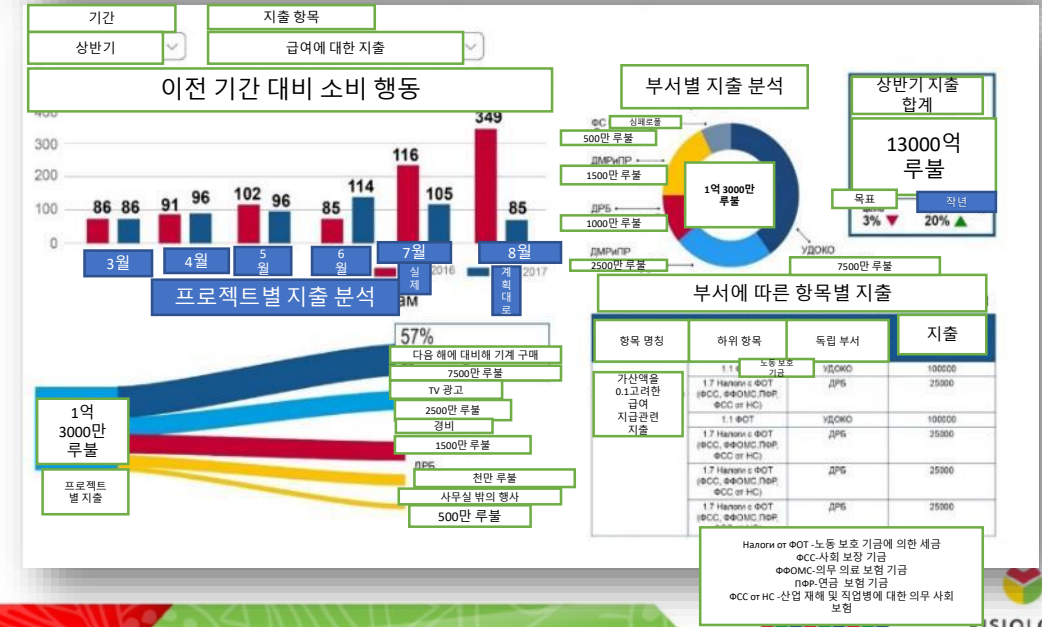
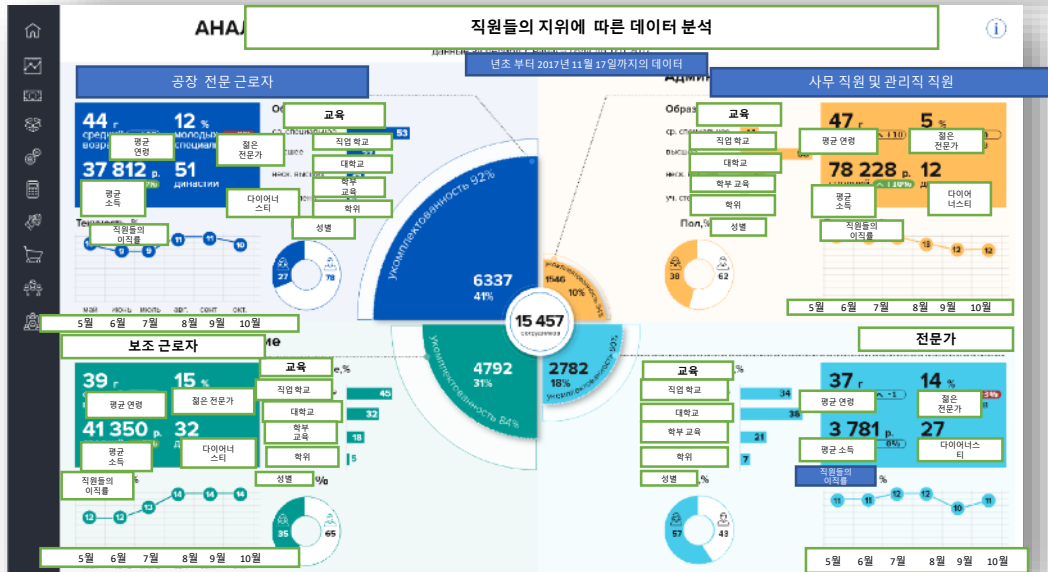
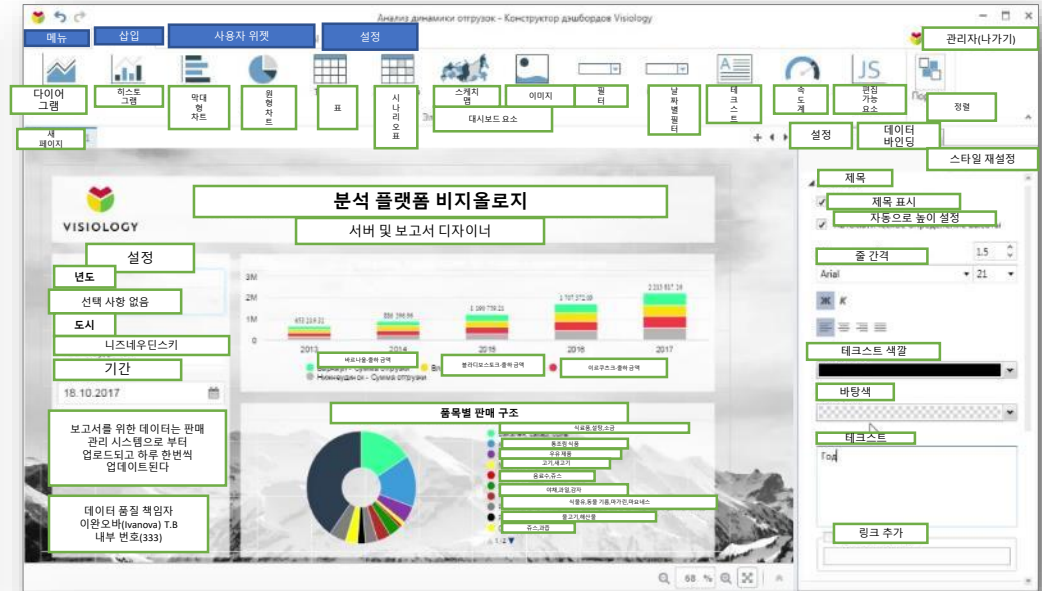
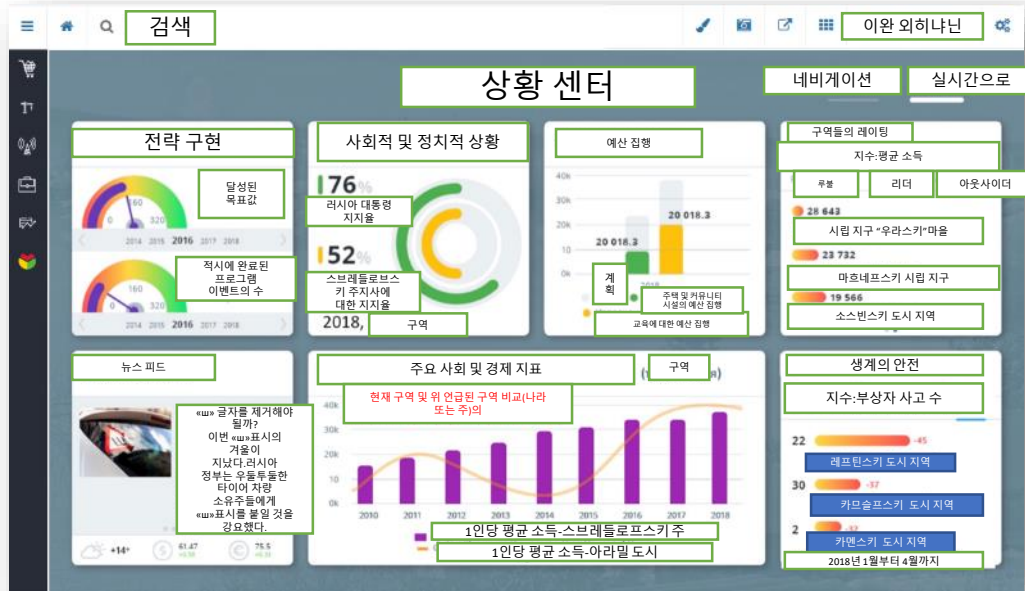
스마트 폰에서 비디오 벽까지 모든 종류의 화면을 위한 강력하고 확장 가능한 시각화 시스템



완전한 러시아제 개발품이다.
러시아 프로그램들의 통합 등록부에 포함된다.
모든 구성 요소의 러시아어 인터페이스.

- 전략 산업 기업들의 데이터를 처리 할 수있다.;
- 국가 차원의 지원 프로그램에 참여할 권리가 있다.

모든 장치에 분석에 대한 그래픽 시각화

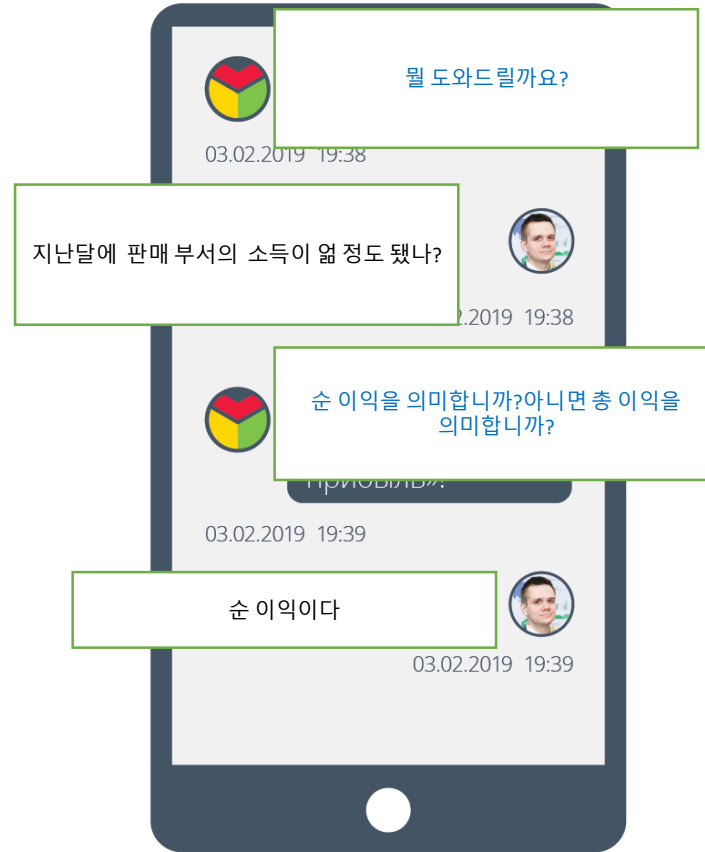


가상 분석기 위 토크(ViTalk) – 회사의 이사가 중개인없이 데이터를 처리할 수 있는 가능성

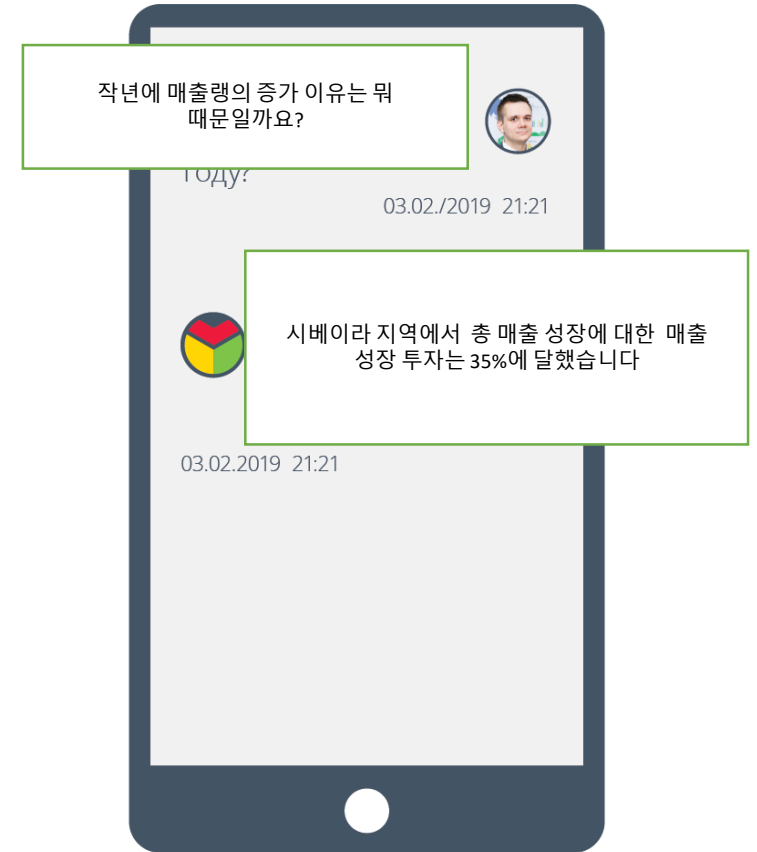
데이터에 대한 음성 검색



결과의 확인

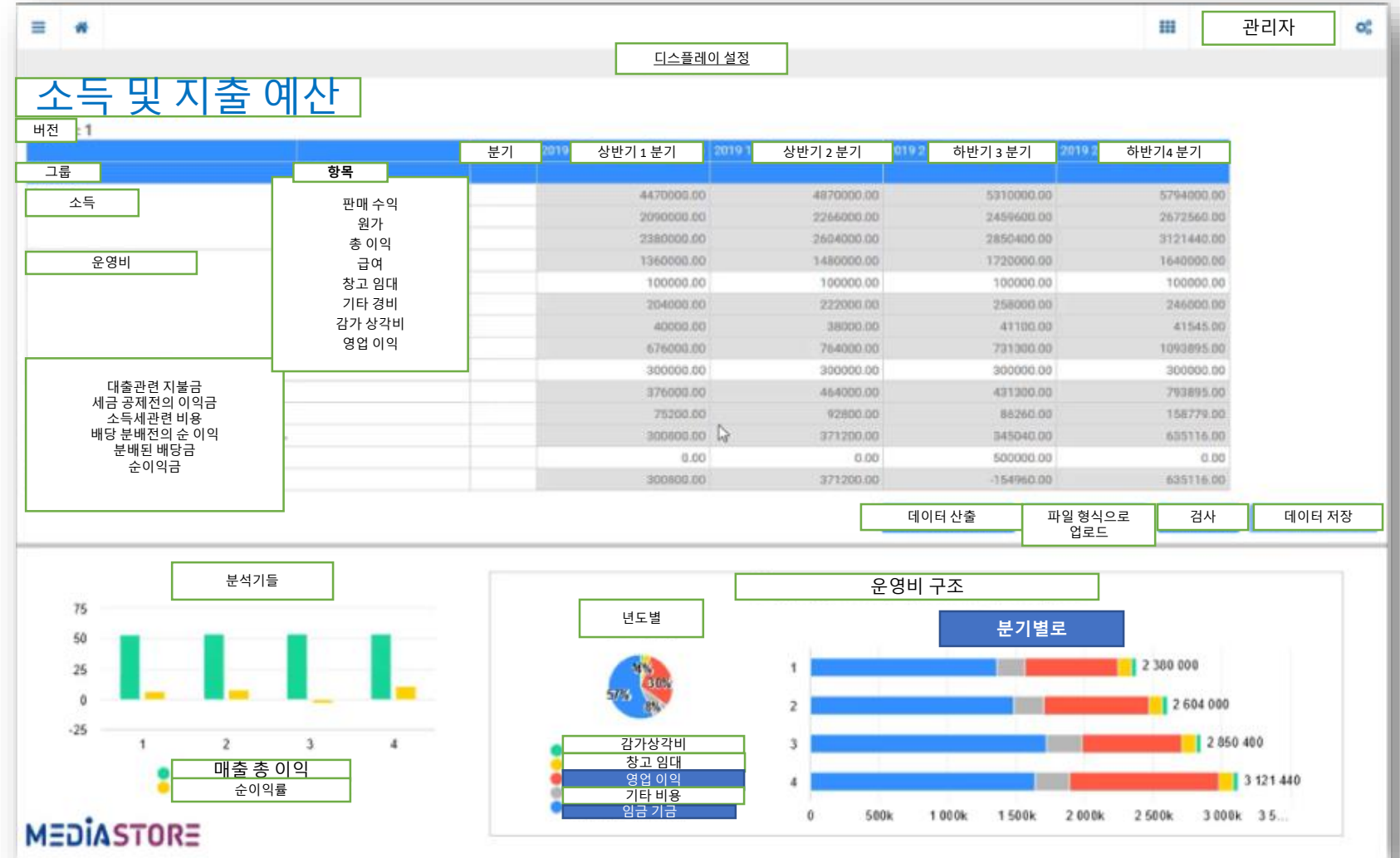


고급 분석과 통합 준비성



IT 전문가들을 유치하지 않고 계획 및 예산에 대한 자동화

1. 기업의 통합되고 상호 연결된 금융 모델.
2. 개발자 유치 없이 간단한 설정.
3. 시나리오 분석 및 모델링 가능성.



컴퓨터 이용 교육 방법을 사용한 고급 분석

분석기는 추가 설정없이 최상의 모델을 자동으로 선택하고 과제의 일부를 해결할 수 있는 블랙박스 도구로 작업을 시작할 수 있다.



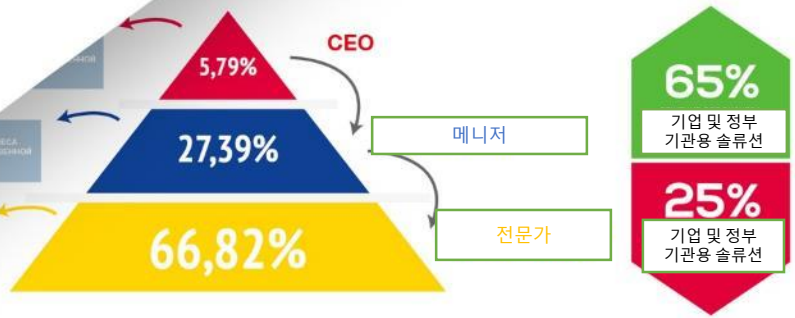
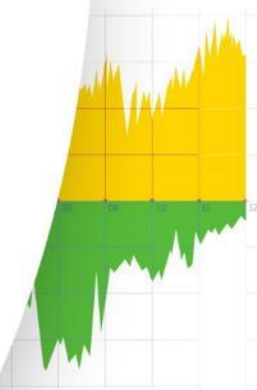
필요와 능력이있는 경우 분석기는 그래픽 사용자 인터페이스에서 모델 매개 변수를 수동으로 조정할 수 있다.



단일 버튼을 누르면 분석기가 이미 표준 도구를 사용하여 향상시킬 수 있는 컴퓨터 이용 교육 모델 코드를 생성 할 수 있다.

The screenshot displays the Visiology software interface. At the top, there is a menu bar with options like '메뉴', '삽입', '사용자 위젯', '설정', and '분석'. Below the menu, a large data table is visible with columns for '주택 평가 가격', '방 개수', '리모델링 대상의 건축물들의 비율', '비즈니스 센터 접근성 여부', '주요 도로 접근성 여부', '질소 산화물 농도', and '지역의 범죄 위험률'. The table contains 15 rows of data. To the right of the table, there are several control panels and buttons, including '설정', '데이터 비인딩', '추가 내용', '데이터 리소스', '속성 값 그룹', '주택 가격', '주택에 대한 평가 가격', '방 개수', '리모델링 대상의 건축물들의 비율', '비즈니스 센터 접근성 여부', '주요 도로 접근성 여부', '질소 산화물 농도', '지역의 범죄 위험률', '지역의 인기와 지위 평가', '교육자 가용성 평가', '건축물의 가격 평가', '핵심 지역 여부', '비주거용 토지들의 가중치 비율', '주거용 토지들의 가중치 비율', '표시기 추가', '속성 값 추가', '필터 추가', and '“표” 리소스에 추가'.

플랫폼 구성 요소



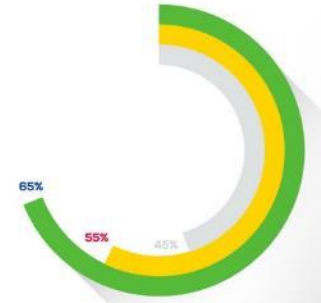
단계1



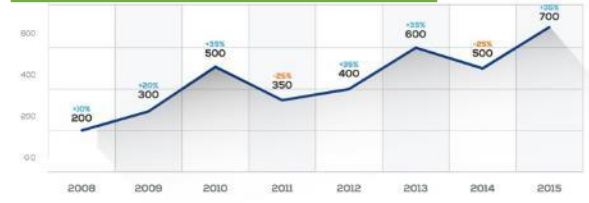
단계2



단계3



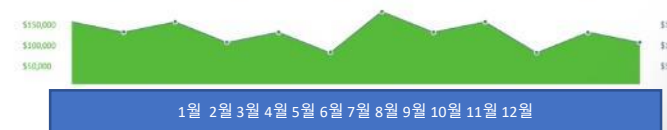
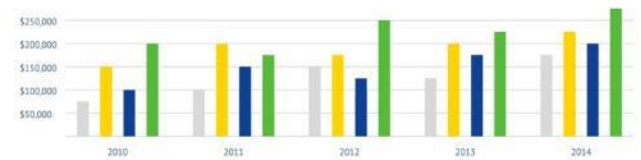
년도별 총 수익 증가



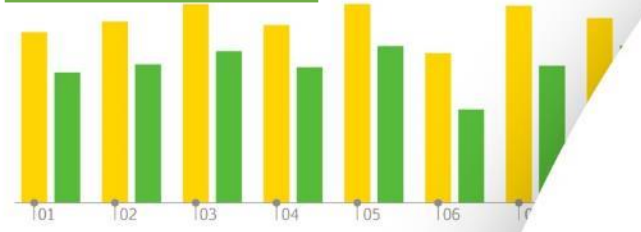
최근년에 기업의

30%

중입원수 증가



금융 통계



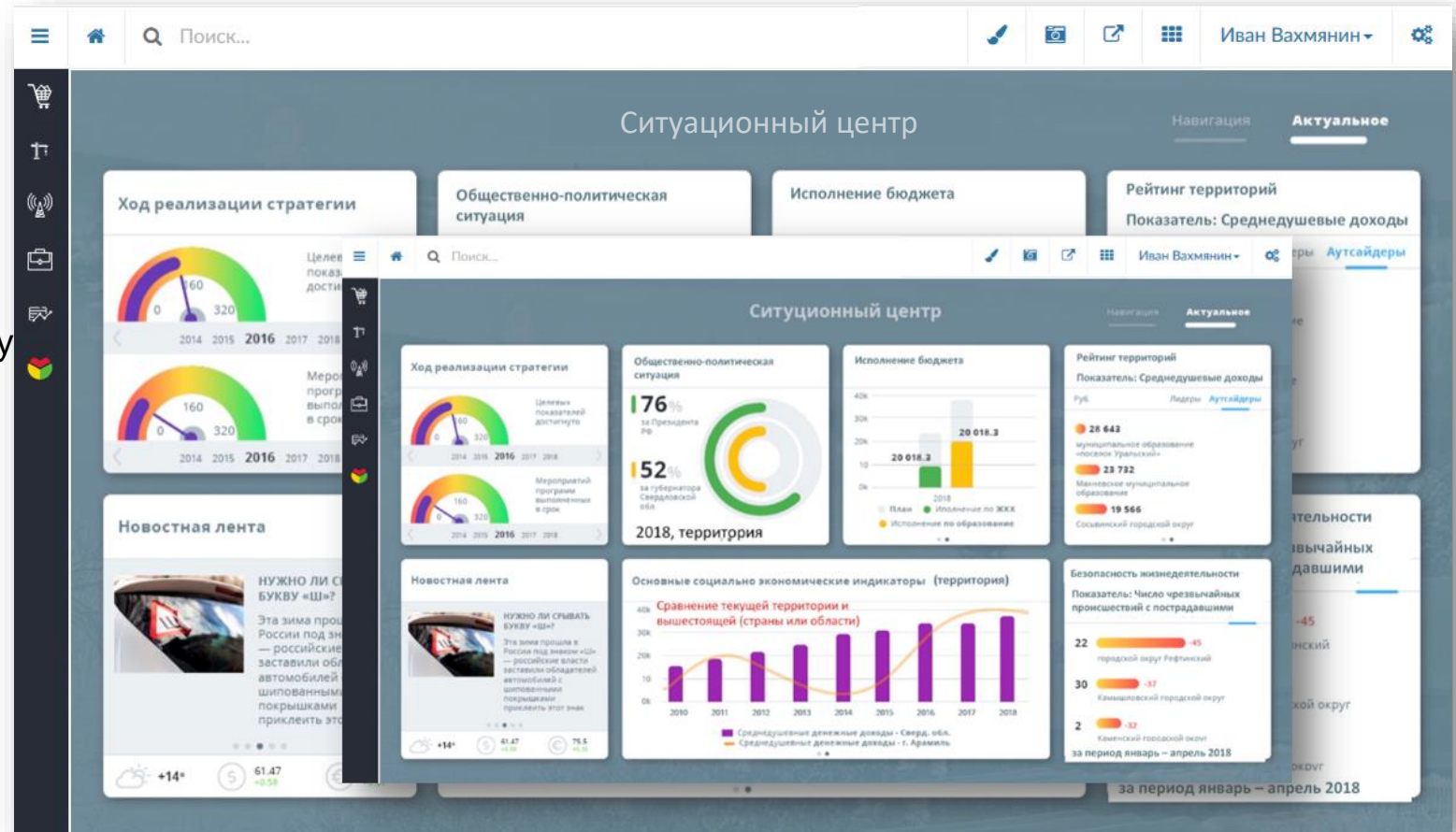
플랫폼 구성 요소 분석 포털

언제 어디서나 요청을 보내고 답장을 받을 수 있다.

장점

이해가 쉽고 사용자 정의 가능한 디자인

- 공동 작업(댓글 달기, 프린트, 저장 및 이메일로 발송)
- iOS, Android 모바일 플랫폼에서 작업을 위한 원시 어플리케이션 (App Store 및 Google Play)



플랫폼 구성 요소

사용자 정의 가능한 분석

비즈니스 사용자에게 의한 데이터 탐색

잠재성

- 비즈니스 사용자에게 의한 데이터에 대한 분석 쿼리 작성
- 분석 결과를 링크에 저장
- 사용자에게 의한 예상 값 형성
- 큰 데이터 양에 대한 올바른 작업



장점

- 시스템에서 데이터를 기반으로 시각화를 위한 옵션을 제공하므로 도구를 사용하여 작업하는 간단한 인터페이스는 교육을 필요로 하지 않는다.

계획 및 데이터 수집의 모듈

편리한 웹 인터페이스를 통한 보고 데이터 및 계획 수립.

장점

- 분석기는 프로그래밍 없이 보고서를 수집하는 비즈니스 프로세스를 독립적으로 생성하고 유연하게 변경할 수 있다.
- 데이터는 단일 모델에 입력되고 이는 통합 과정에서 비용을 절감하여 오류 발생 가능성이 크게 줄어 든다 .
- 빈번한 사용 사례
 - 보고 데이터의 정기적 인 수집
 - 사업 기획
 - 예산 편성
 - CRM
 - 참조 데이터 관리

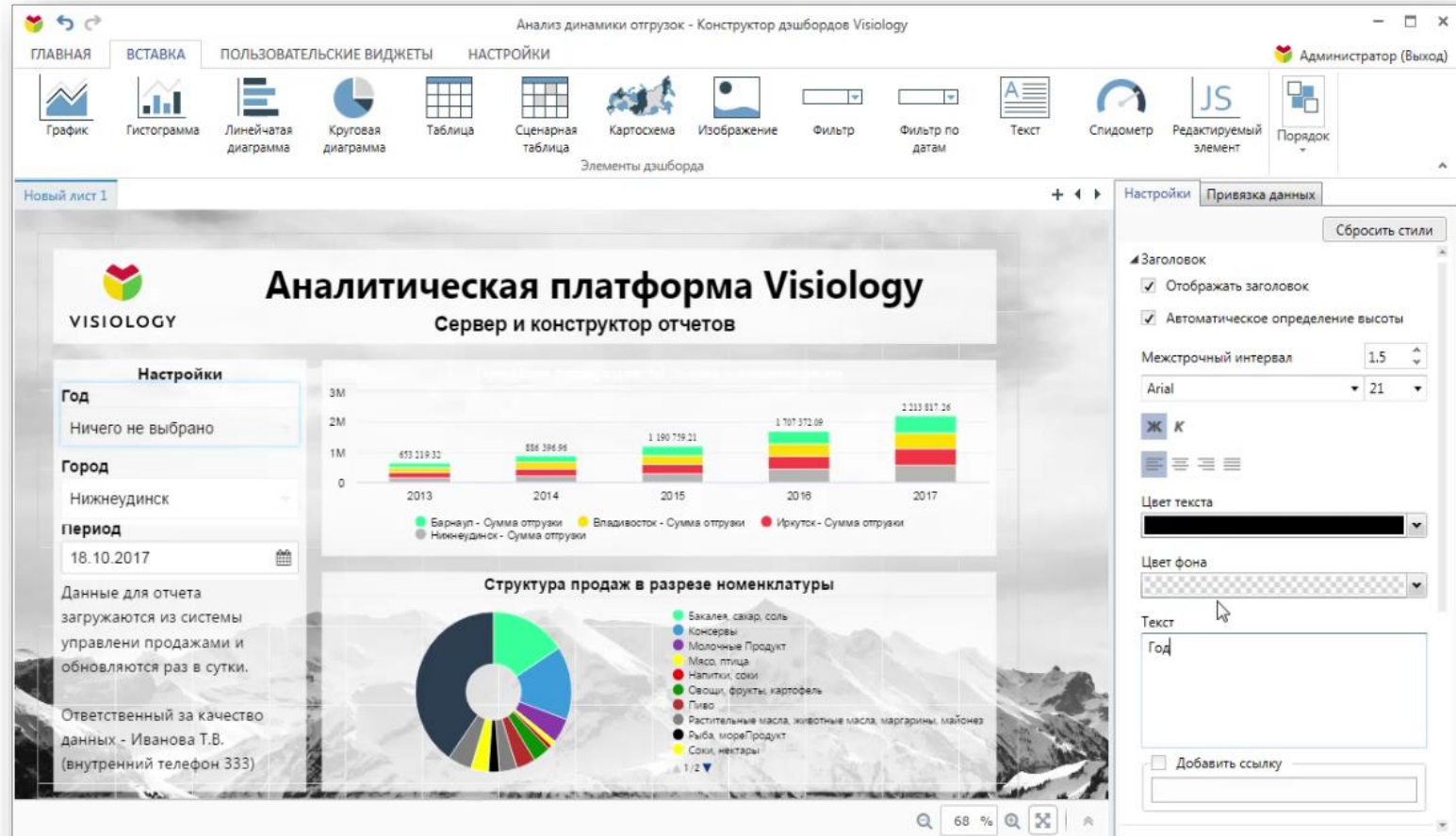
The screenshot shows a web application interface for planning and data collection. On the left is a dark sidebar with a menu containing '공통 서식', '새 서식', and '나의 서식'. The main workspace is light gray and contains several panels: '표 설정' at the top right, '서식 명칭' (서식 명칭, 새 서식, 데이터, 조직 구조) on the left, '줄' (줄, 기사에 대한 계획) in the center, and '업' (업, 계획되는 기간, 계획 상태) on the right. A '계획 상태' dialog box is open, showing a tree view with '전체', '계획', '수정', and '실제 내용'. The main area also features a table with columns for '계획되는 기간' (2018 1분기) and '지위' (계획). The table rows include '조직 구조:직판 부서', '그룹' (하위 그룹, 라이선스화된 소프트웨어), '소득' (하드웨어, 컨설팅), and '운영비' (지원, 직원 급여, 사무실 임대, 지원). A '적용' button is visible in the dialog box, and a 'Сохранить данные' button is at the bottom right.

대시보드 서버

웹 포털에서 대화 형 대시 보드 디자인 및 게시

장점

- 분석 쿼리를 독립적으로 작성하고 특별한 기술이 필요없는 직관적인 인터페이스를 통해 대화 형 대시 보드를 생성한다.
- “픽셀” 정확도로 보고서의 서식의 설정
- Single Sign-On을 지원하는 내부 또는 외부 포털에 대시 보드 게시



다차원 데이터베이스 비지올로지웨이 큐브(Visiology ViQube)

인메모리(In-Memory)아키텍처는 다차원 메타 데이터를 직접 데이터 베이스 관리 시스템에 저장

장점

- 관계형 OLAP (ROLAP)에 비해 최대 2 배의 가속화
- 실시간 데이터를 추가하고 삭제하는 것은 시장에 나와있는 대부분의 인 - 메모리 솔루션과는 달리 완전한 재부팅 할 필요가 없다..

잠재성

- 다차원 역할 모델은 사용자의 역할 및 매개 변수를 결정하는 기능이다..
- 웹 인터페이스를 통해 Excel 및 SQL 소스에서 의 가져오기
- 다차원 및 관계형 (SQL 유사) 쿼리를 처리합니다.



도입 경험

시부르(Sibur)



주식 회사 «러시아의
통합 에너지 시스템»
제한 없는 에너지!

энергия без границ



텍 토르그의 총괄
이사 D.A 스티(Sytin)

정보 분석 시스템 “비지올로지” 도입 덕분에 텍 토르그(TEK Torg)회사는 회사 자체 공정 및 고객(전자 플랫폼에서 무역 거래를 하는 구매 절차 조직자)들의 요청에 따라 대화형 보고서들을 빠르게 구성하는 구매 활동에 대한 강력한 도구를 얻었다.

구매 활동 분석을 위해 사용한다:



로스네프티(Rosneft)



주식 회사 «러시아의
통합 에너지 시스템»



러시아 철도청

우리는 당사의 서비스와 제품의 품질에 확신을 가지고 있고 우리의 솔루션을 귀사에서 시험 운용 할 것을 권장한다

.

우리는 전체 운영 기간 동안 플랫폼을 지원하고 개발할 것이다.

