

VISIOLGY: Russisches digitales Plattform für Geschäftsanalyse und Planung



Wir schlagen Ihnen vor, unsere Dienstleistungen zur Einführung einer Lösung für Geschäftsanalyse und Planung auf Basis des russischen analytischen Plattform Visiology zu überprüfen.



VISIOLOGY HILFT, BELIEBIGE AUFGABEN ZUM SAMMELN, ANALYSE UND VISUALISIERUNG DER DATEN ZU LÖSEN



Datenvisualisierung und -analyse, Prognose und Modellierung

Ein der wichtigsten Punkte der Digitalisierung ist die wirksame Arbeit mit Daten.

Der Toolbox des Plattform Visiology erlaubt, Kenntnisse aus den Daten wirksam zu extrahieren, Informationen aus verschiedenen Systemen zu vereinigen und zu visualisieren, die Analytik im Unternehmen zu skalieren.



Erfüllung von Anforderungen der Regierung der RF zum Importersatz von Software

Schneller Ersatz von ähnlichen Produkten von SAP, IBM, Oracle und anderen westlichen Lieferanten. Die Datenquellen können dabei beliebig, sowohl einheimisch, als auch westlich bleiben.

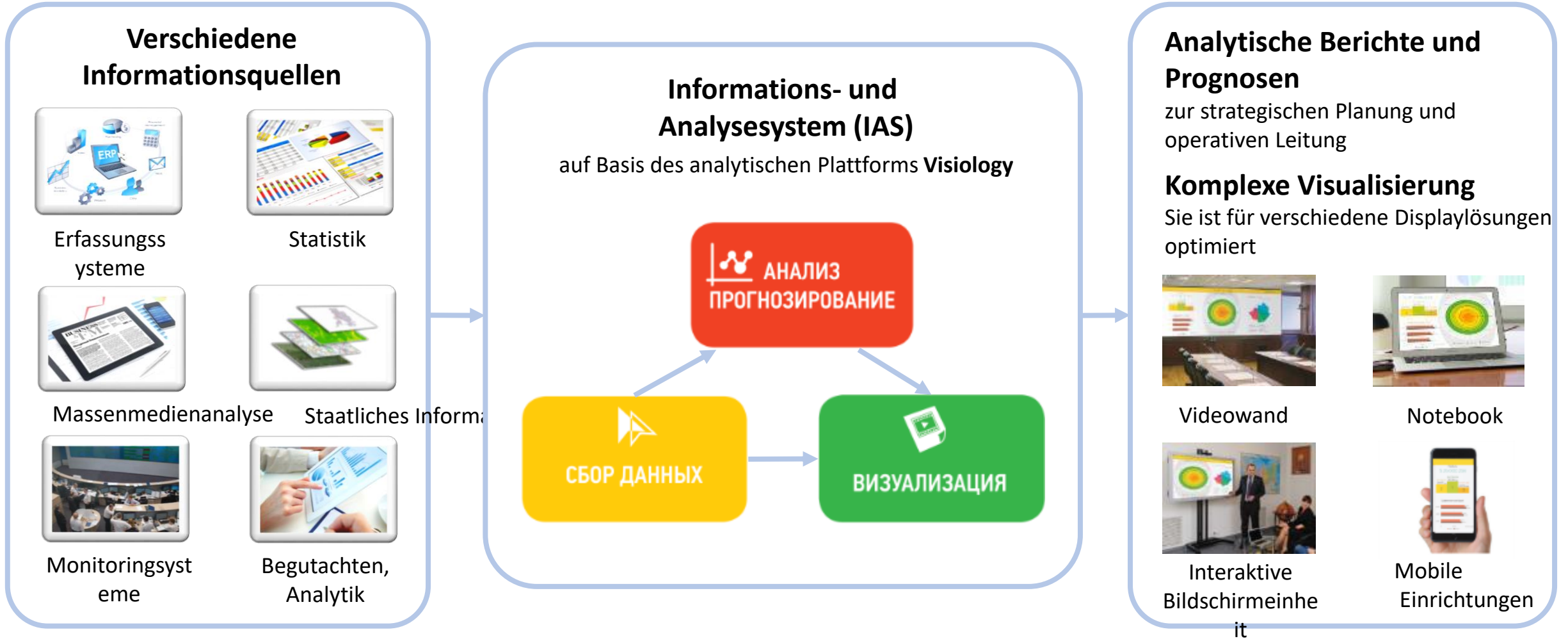


Es ist ins Register einheimischer Software eingeschlossen



Es ist mit anderen einheimischen Lösungen kompatibel

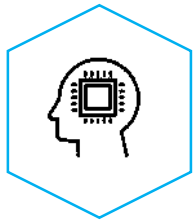
Plattform Visiology



HAUPTVORTEILE



Anfragenschnittstelle in natürlicher Sprache



Evolutionäre fortgeschrittene Analytik Außer der Integration mit R und Python sind im Plattform einfach zu nutzende AI-assisted Tools zur fortgeschrittenen Datenanalyse entstanden



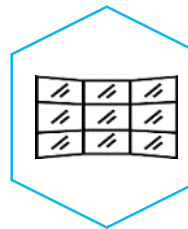
Eingebettetes System zum Sammeln von verschiedenen Daten durch einstellbare Webformulare



ViQube ist eine mehrstufige Datenbank mit In-Memory-Architektur (im Operativspeicher) zur schnellen Erfüllung von analytischen Anfragen



Möglichkeit einer kompletten Installation auf Linux



Leistungsstarkes und erweiterungsfähiges **Visualisierungssystem** für beliebige Bildschirme: **von Smartphones bis zu Videowänden**

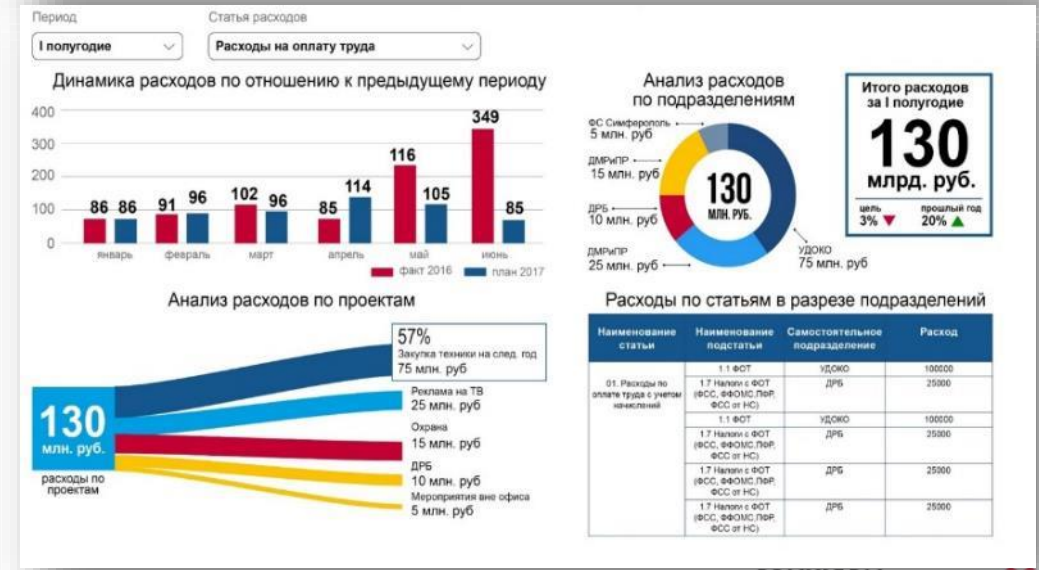
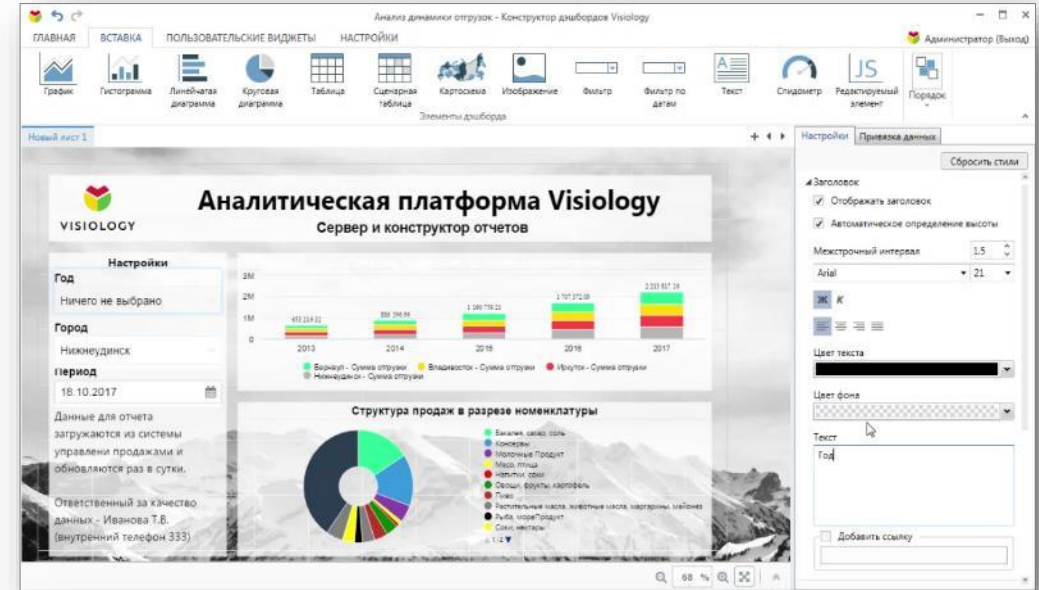


Vollständig russische Entwicklung. Es ist im einheitlichen Register von russischem Software enthalten.

Russischsprachige Schnittstelle in allen Komponenten.

- Es ist in der Lage, die Daten der Unternehmen strategischer Branchen zu bearbeiten;
- Es ist zur Teilnahme an Programmen staatlicher Unterstützung berechtigt.

АНШАУЛИЧЕ ВИСУАЛИЗИЕРУНГ ДЕР АНАЛТИК АУФ БЕЛИБИГЕН ЕИНСРИХТУНГЕН

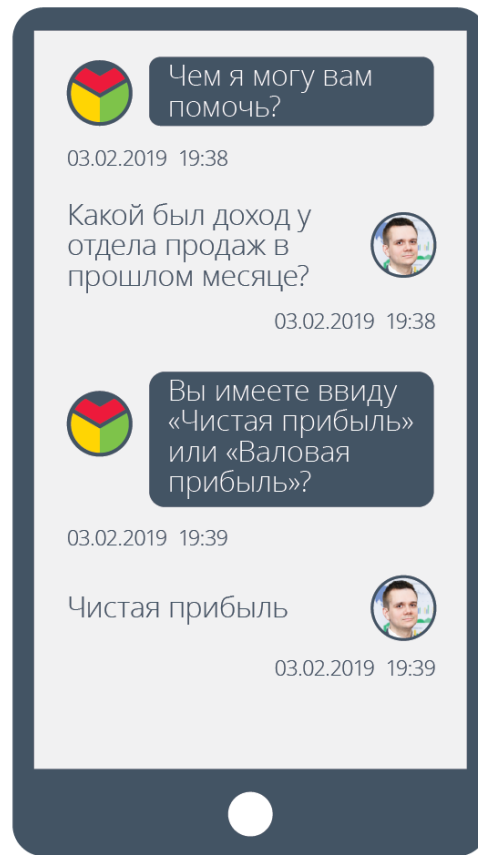


VIRTUELLER ANALYTIKER ViTalk IST DIE MÖGLICHKEIT FÜR DEN LEITER MIT DATEN OHNE VERMITTLER ZU ARBEITEN

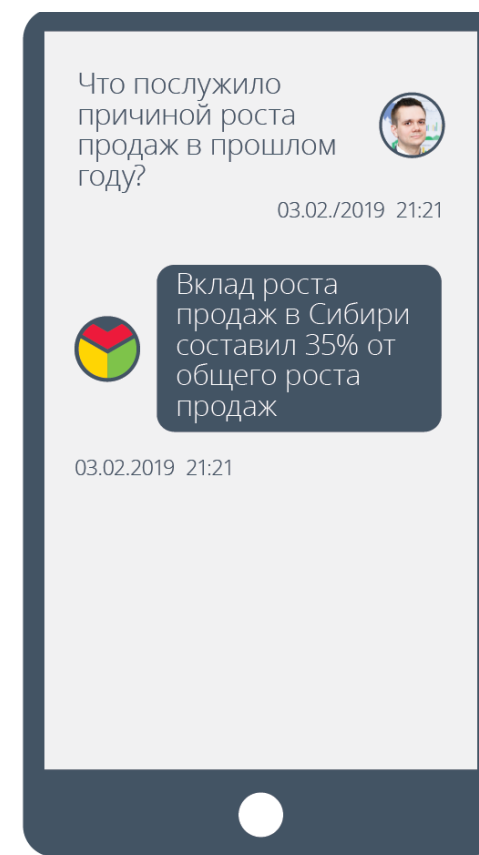
Sprachdatensuche



Прäzisierung des Ergebnisses

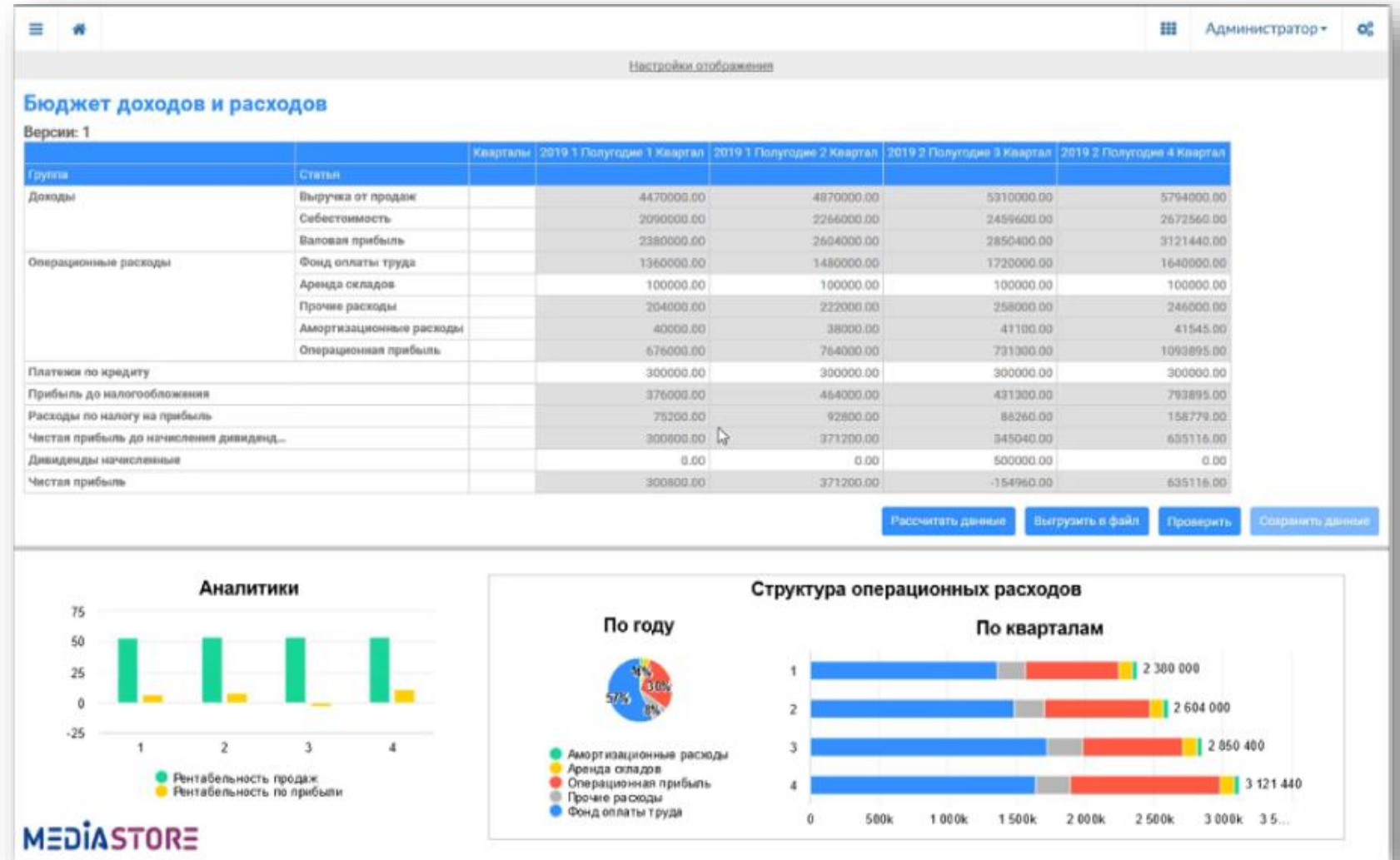


Bereit zu Integration mit fortgeschrittener Analytik



AUTOMATISIERUNG VON PLANUNG UND BUDGETIERUNG OHNE EINBEZIEHUNG VON IT-FACHLEUTEN

1. Einheitliches verbundenes finanzielles Betriebsmodell.
2. Einfache Einstellung ohne Einbeziehung der Entwickler.
3. Möglichkeit von Szenarioanalyse und der Modellierung.



FORTGESCHRITTENE ANALYTIK MIT EINSATZ VON VERFAHREN DES MASCHINELLEN LERNEN

Analytiker kann mit dem Blackbox-Tool anfangen, der das beste Modell ohne zusätzliche Einstellungen wählen und die Lösung eines Teils der Aufgaben erlauben wird.



Bei Bedarf und bei Vorhandensein von Kompetenzen kann der Analytiker die Modellparameter in der graphischen Nutzerschnittstelle einstellen.

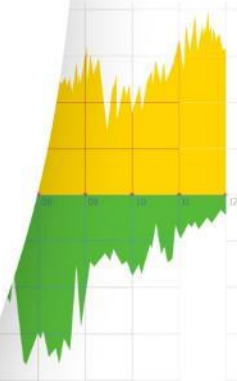


Durch Betätigung einer Taste kann man die Kode des Modells von maschinellem Lernen erzeugen, die der Analytiker bereits mit Einsatz von Standardmitteln verbessern kann.

The screenshot shows the Visiology BI 4.0 interface. The main window displays a table titled 'Prognose der Immobilienpreise' (Real Estate Price Forecast). The table has 8 columns: 'Оценочная стоимость жилья' (Estimated housing cost), 'Число комнат' (Number of rooms), 'Доля построек под реновацию' (Share of buildings under renovation), 'Доступность бизнес-центров' (Business center availability), 'Доступность магистралей' (Magistral availability), 'Концентрация оксида азота' (Nitrogen oxide concentration), 'Криминогенность района' (Criminogenicity of the district), and 'Криминогенность района' (Criminogenicity of the district). The table contains 20 rows of data. The interface also includes a top menu bar with options like 'Главная', 'Вставка', 'Пользовательские виджеты', 'Настройки', and 'Аналитика'. On the right side, there are panels for 'Источники данных' (Data sources) and 'Столбцы' (Columns) with various controls.

Оценочная стоимость жилья	Число комнат	Доля построек под реновацию	Доступность бизнес-центров	Доступность магистралей	Концентрация оксида азота	Криминогенность района	Криминогенность района
18.6	6.58	65.2	10.91	1	0.54	низкая	низкая
16.54	6.42	78.9	10.03	2	0.47	низкая	низкая
20.56	7.18	61.1	10.03	2	0.47	низкая	низкая
20.26	7	45.8	8.94	3	0.46	низкая	низкая
29.28	7.15	54.2	8.94	3	0.46	низкая	низкая
18.29	6.43	58.7	8.94	3	0.46	низкая	низкая
15.26	6.01	68.6	9.44	5	0.52	низкая	низкая
14.28	6.17	96.1	9.05	5	0.52	низкая	низкая
9.63	5.63	100	8.92	5	0.52	низкая	низкая
13.12	6	85.9	8.41	5	0.52	низкая	низкая
12.46	6.38	94.3	8.65	5	0.52	низкая	низкая
14.17	6.01	82.9	8.77	5	0.52	низкая	низкая
14.33	5.89	39	9.55	5	0.52	низкая	низкая
15.14	5.95	61.8	10.29	4	0.54	низкая	низкая
14.65	6.1	84.5	10.54	4	0.54	низкая	низкая
14.98	5.83	56.5	10.5	4	0.54	низкая	низкая
16.05	5.94	29.3	10.5	4	0.54	низкая	низкая
13.53	5.99	81.7	10.74	4	0.54	низкая	низкая

KOMPONENTE DES PLATTFORMS



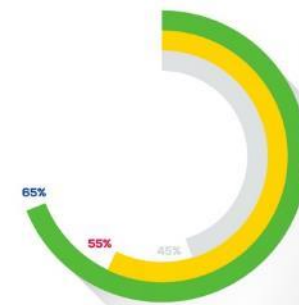
Шар 1



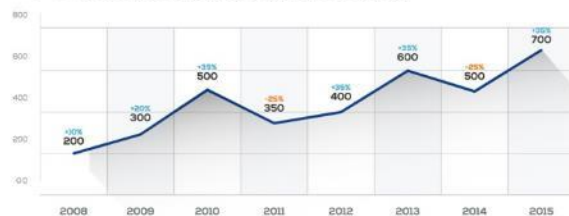
Шар 2



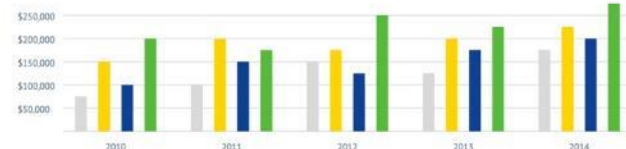
Шар 3



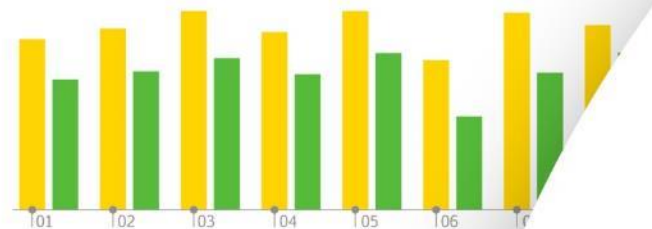
РОСТ ВАЛОВОЙ ПРИБЫЛИ ПО ГОДАМ



РОСТ СОТРУДНИКОВ
НА ПРЕДПРИЯТИИ
30%
ЗА ПОСЛЕДНИЙ ГОД



ФИНАНСОВАЯ СТАТИСТИКА

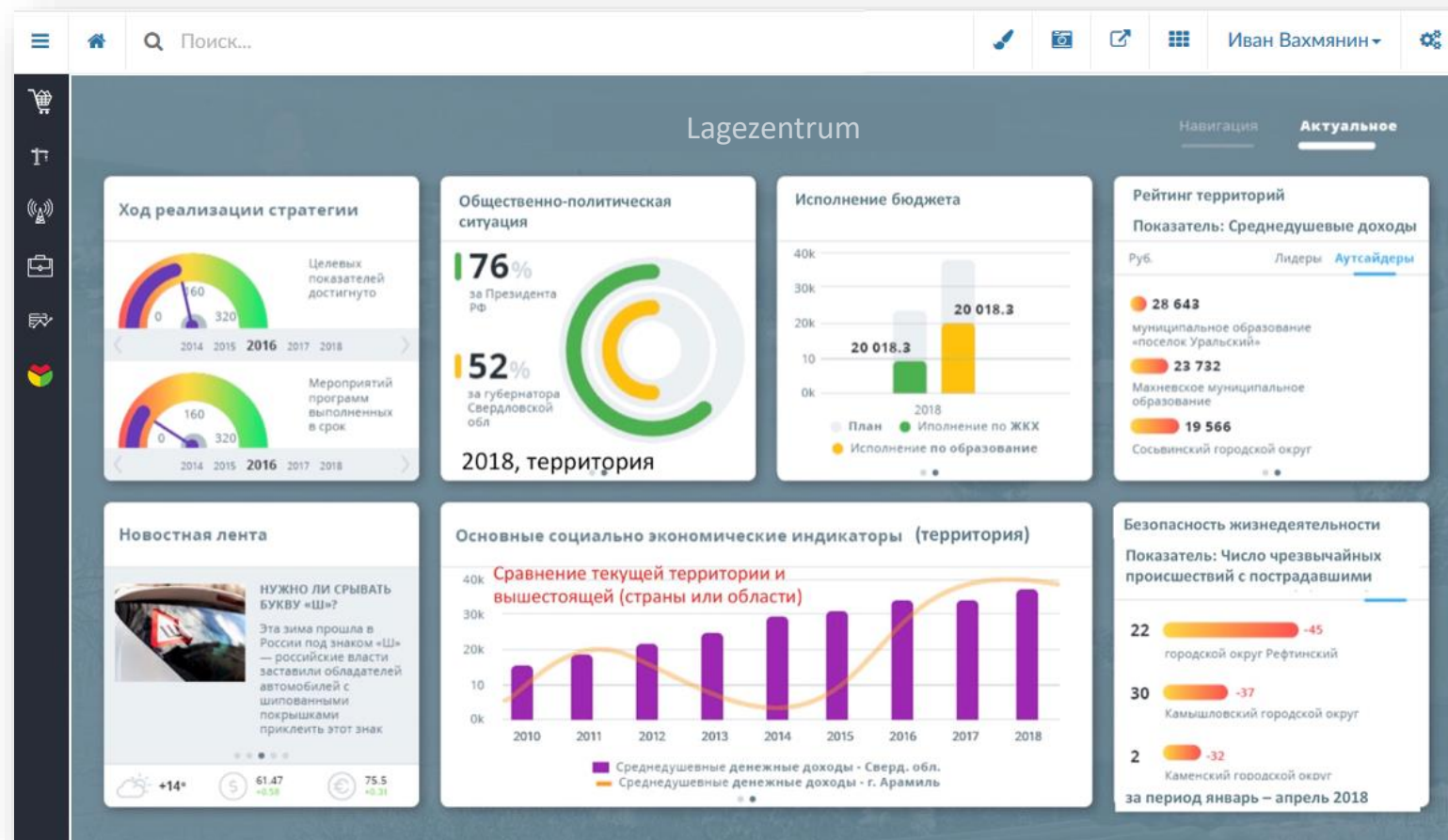


Analyseportal

Anfragen absenden und Antworten erhalten zu beliebiger Zeit und vom beliebigen Platz.

VORTEILE

- Verständlicher personalisierter Design
- Gemeinsame Arbeit (Kommentieren, Druck, Speicherung und Absendung auf E-mail).
- Native Applikation zur Arbeit von mobilen Plattformen iOS, Android (Applikation in App Store und Google Play)



Komponente des Plattform

Nutzeranalytik

Datenuntersuchung von Geschäftsnutzern

MÖGLICHKEITEN

- Aufbau von analytischen Anfragen an Daten selbstständig durch Geschäftsnutzern
- Speicherung von Analyseergebnissen in Form von Links
- Erstellung von Berechnungsmerkmalen von den Nutzern
- Korrekte Arbeit mit Massendaten

VORTEILE

- Einfache Schnittstelle: Die Arbeit mit dem Werkzeug bedarf keiner Schulung, da das System Visualisierungsvarianten auf Basis von Daten anbietet.



Modul zur Planung und Datensammlung

Sammeln von Berichtsdaten und Planung über eine bequeme Webschnittstelle

VORTEILE

- Analytiker kann Geschäftsabläufe zum Sammeln der Berichterstattung ohne Programmierung selbstständig erstellen und flexibel ändern.
- Die Daten werden in ein einheitliches Modell eingegeben, was die Kosten und Wahrscheinlichkeit von Fehlern bei Konsolidierung drastisch reduziert.
- **Private Einsatzfälle**
 - Regelmäßiges Sammeln von Berichtsdaten
 - Geschäftsplanung
 - Budgetierung
 - CPM
 - Verwaltung von Stammdaten

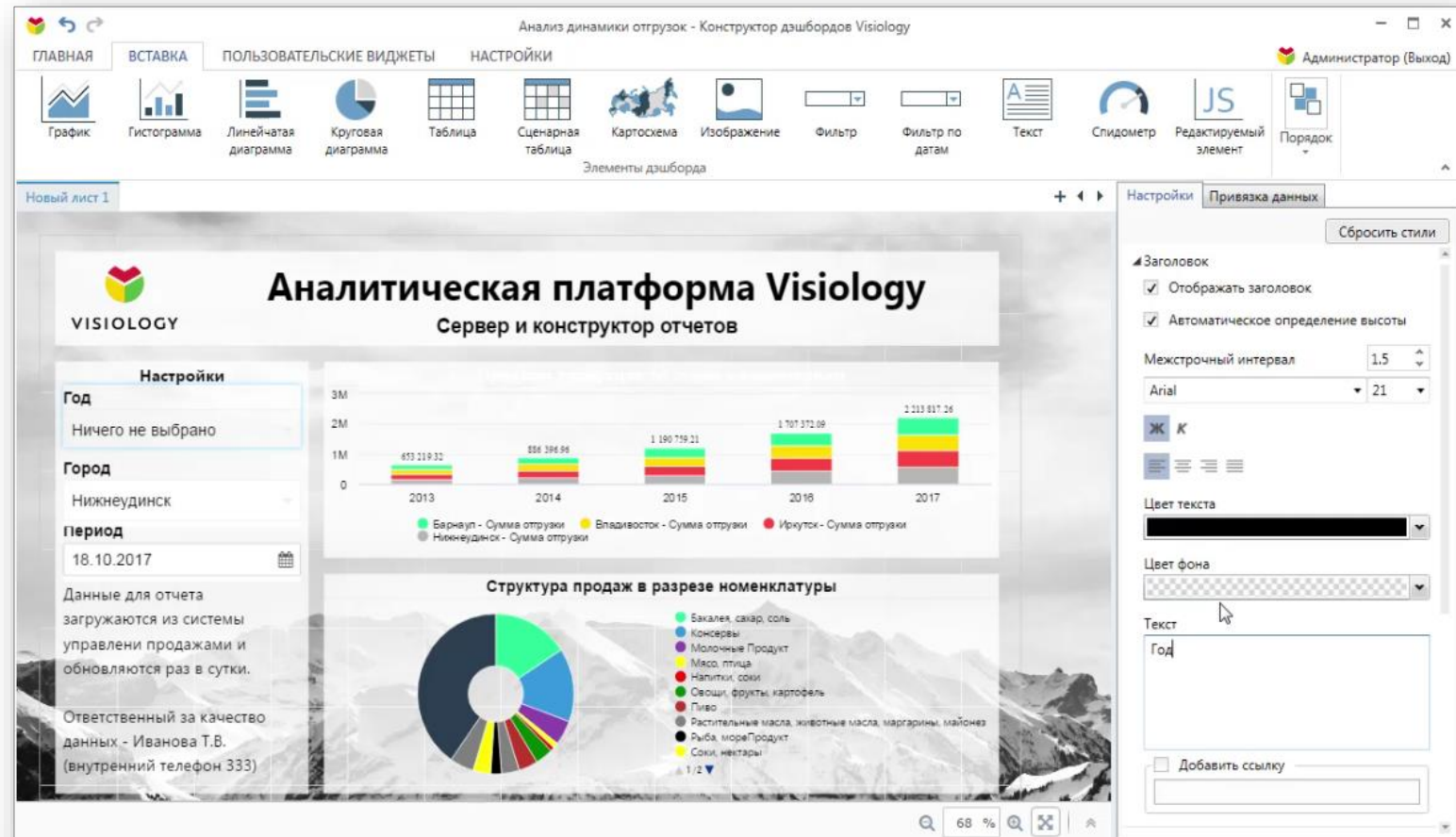
The screenshot displays a web application interface for planning and data collection. The interface is in Russian and features a sidebar on the left with navigation options: "Общие формы" (General forms) and "Мои формы" (My forms). The main content area is titled "Настройки таблицы" (Table settings) and shows a form for "Новая форма 1" (New form 1). The form includes fields for "Название формы" (Form name), "Данные" (Data), "Строки" (Rows), "Колонки" (Columns), and "Права доступа" (Access rights). A modal dialog titled "Статус планирования" (Planning status) is open, showing a list of status options: "Все" (All), "План" (Plan), "Корректировка" (Adjustment), and "Факт" (Fact). The "План" option is selected. The main content area also displays a table with columns for "Период планирования" (Planning period), "Статус" (Status), and "2018 1 квартал" (2018 Q1). The table is organized into groups and subgroups, with rows for "Доходы" (Revenues) and "Операционные расходы" (Operational expenses). The interface includes a "Сохранить данные" (Save data) button at the bottom right.

Dashboard Server

Gestaltung und Veröffentlichung von interaktiven Dashboards auf Webportal

VORTEILE

- Selbstständiger Aufbau von analytischen Anfragen und Erstellung von interaktiven Dashboards mittels einer interaktiven Schnittstelle, die keiner speziellen Fertigkeiten bedarf
- Pixelgenaue Einstellung des Aussehens von Berichten.
- Veröffentlichung von Dashboards auf beliebiges internes oder äußeres Portal mit Unterstützung von Single Sign-On



Multidimensionale Datenbank Visiology ViQube

In-Memory-Architektur ist Aufbewahrung von multidimensionalen Metadaten unmittelbar im Datenbankmanagementsystem

VORTEILE

- Beschleunigung bis zu zwei Folgen im Vergleich zu relationalem OLAP (ROLAP)
- Real-Time Datenhinzufügung und -löschung bedarf keines vollständigen Resets im Unterschied zu den meisten In-Memory-Lösungen auf dem Markt.

MÖGLICHKEITEN

- Multidimensionales Rollenmodell: Die Fähigkeit, die Rollen und Parameter der Nutzer zu ermitteln.
- Datenimport aus Excel- und SQL-Quellen durch Web-Schnittstelle
- Es bearbeitet multidimensionale und relationale (SQL-like) Anfragen

192.168.44.86/admin/#/index/viqube-settings

Поиск

Основные Портал Пользовательская аналитика Система сбора данных База данных ViQube Администратор

Добавить подключение

- Общие настройки
- viqube
 - Настройки сервера
 - SQL подключения
 - Рабочие дни
- Базы данных
- Магазин
 - Источники
 - 123
 - Google IoT Cloud
 - Test Tibbo
 - Таблицы
 - Измерения
 - Группы показателей
 - *План продаж
 - *План расходов
 - *Прайс-лист на продукты
 - Зарботная плата
 - Мониторинг IoT
 - IoT Test
 - PIR

Список групп показателей

Наименование группы показателей: Зарботная плата

Таблица фактов: fact_worker

Показатели Связи с измерениями Связи с календарем

Измерение	Имя роли совпадает с именем измерения	Имя роли	Столбец в таблице фактов	Основная связь	
Регион	✓		city_i	✓	🗑️
Сотрудники	✓		work	✓	🗑️

Добавить строку

Сохранить

Copyright Visiology © 2015-2017

Версия: 2.6.2111

ERFAHRUNGEN BEIM EINSATZ



Sitin D.A.,
Generaldirektor von TEK-
Torg

Dank der Einführung von IAS Visiology hat die Gesellschaft TEK-Torg ein mächtiges Werkzeug zur Analyse der Kauftätigkeit mit Möglichkeit eines operativen Aufbaus von interaktiven Berichten sowohl gemäß den eigenen Abläufen der Gesellschaft als auf Anfragen der Kunden, die Veranstalter von Kaufabläufen sind und den Handel auf Plattform durchführen, erhalten.

Es wird zur Analyse der Kauftätigkeit genutzt:



Wir sind an Qualität unserer Dienstleistungen und unseres Produkts sicher und schlagen vor, die Möglichkeit der Führung unserer Lösung in ihrem Unternehmen zu überprüfen.

